

VÝŠKOVÝ SYSTÉM Bpv

SOUŘADNICOVÝ SYSTÉM S-JTSK

Změna:	Název změny:	Datum:	Provedl:	Podpis:

Investor:

**Univerzita Jana Evangelisty Purkyně
Pasteurova 3544/1
400 96 Ústí nad Labem**

UNIVERZITA J. E. PURKYNĚ V ÚSTÍ NAD LABEM



METROPROJEKT Praha a.s.
nám. I. P. Pavlova 2/1786
120 00 Praha 2
generální ředitel: Ing. David Krása
tel.: +420 296 154 105
www.metroprojekt.cz
info@metroprojekt.cz



Souprava číslo:

HIP:

Inq. Pavel Burian

tel.: +420 296 154 236

Stupeň:

DPS

Podpis:

Bun

Název a účel díla:

**U21 – Dobudování Fakulty strojního inženýrství
v Kampusu UJEP - CEMMTECH
(Centrum materiálů, mechaniky a technologií)
- Nová výstavba výukových prostor**

Zpracovatelský útvar:

EG Engineering, a.s.
www.egengineering.cz

Vedoucí útvaru:

Ing. Karel Kroupa

Podpis:

Wacey

Název části díla:

Technika prostředí staveb

Silnoproudá elektrotechnika

D.1.4.5

Odpovědný projektant:

Jan Bohdanecký

Podpis:

Mr. [Signature]

Vypracoval:

Jan Bohdanecký

Podpis:

2117

Skart.
znak: **V20/2039**

znak:	V2072000
Počet formátů:	11xA3

Datum:	12/2018
--------	---------

Měřítka:	
----------	--

Název přílohy:	
----------------	--

ROZVADĚČ RP10.4

Změna:

■

Číslo příl.:

609

1	2	3	4	5	6	7	8	
A								A
B								B
C								C
D								D
E								E
F								F

CHARAKTERISTIKA ROZVADĚČE:

PROJEKČNÍ OZNAČENÍ: RP10.4

PROVEDENÍ: SKŘÍŇOVÝ ROZVÁDĚČ (oceloplechový)

OTOČNÁ PÁKA SE ZÁMKEM (UZAMYKATELNÝ NA KLÍČ)

POČET POLÍ: 2

ROZMĚRY: 2x (š.800 x hl.500 x v.2000mm)

KRYTÍ: min.IP55/IP20

NAPĚŤOVÁ SOUSTAVA: 3PEN AC 50Hz 400/230V / TN–C–S

PŘÍVOD(Y): HOREM

VÝVODY: HOREM

PŘÍSTROJE ROZMÍSTIT TAK, ABY V ROZVÁDĚČI ZŮSTALA ZACHOVÁNA PROSTOROVÁ REZERVA min.20% PRO DALŠÍ PŘÍSTROJE.

ROZVÁDĚČ BUDE DODÁN KOMPLETNÍ, VČETNĚ VÝROBNÍ DOKUMENTACE (SCHEMATA A ZAPOJENÍ). VEŠKERÉ PRVKY, ZAPOJENÍ, SVORKY apod. BUDOU ŘÁDNĚ OZNAČENY. VNĚJŠÍ ČÁST DVÍŘEK OZNAČIT NÁZVEM ROZVÁDĚČE A BEZPEČNOSTNÍ TABULKOU DLE NORMY: BLESK S POPISEM "POZOR ELEKTRICKÉ ZAŘÍZENÍ!"

Ochrana před úrazem elektrickým proudem dle ČSN 33 2000–4–41: V soustavě TN je použito ochranné opatření: automatické odpojení od zdroje (dle kap. 411)

Ochrana před přímým dotykem (před dotykem živých částí) v soustavě TN:


- základní izolací živých částí (dle čl. 411.1 a 411.2)
- přepážkami nebo kryty (dle čl. 411.1 a 411.2)

Ochrana při poruše (před dotykem neživých částí) v soustavě TN:

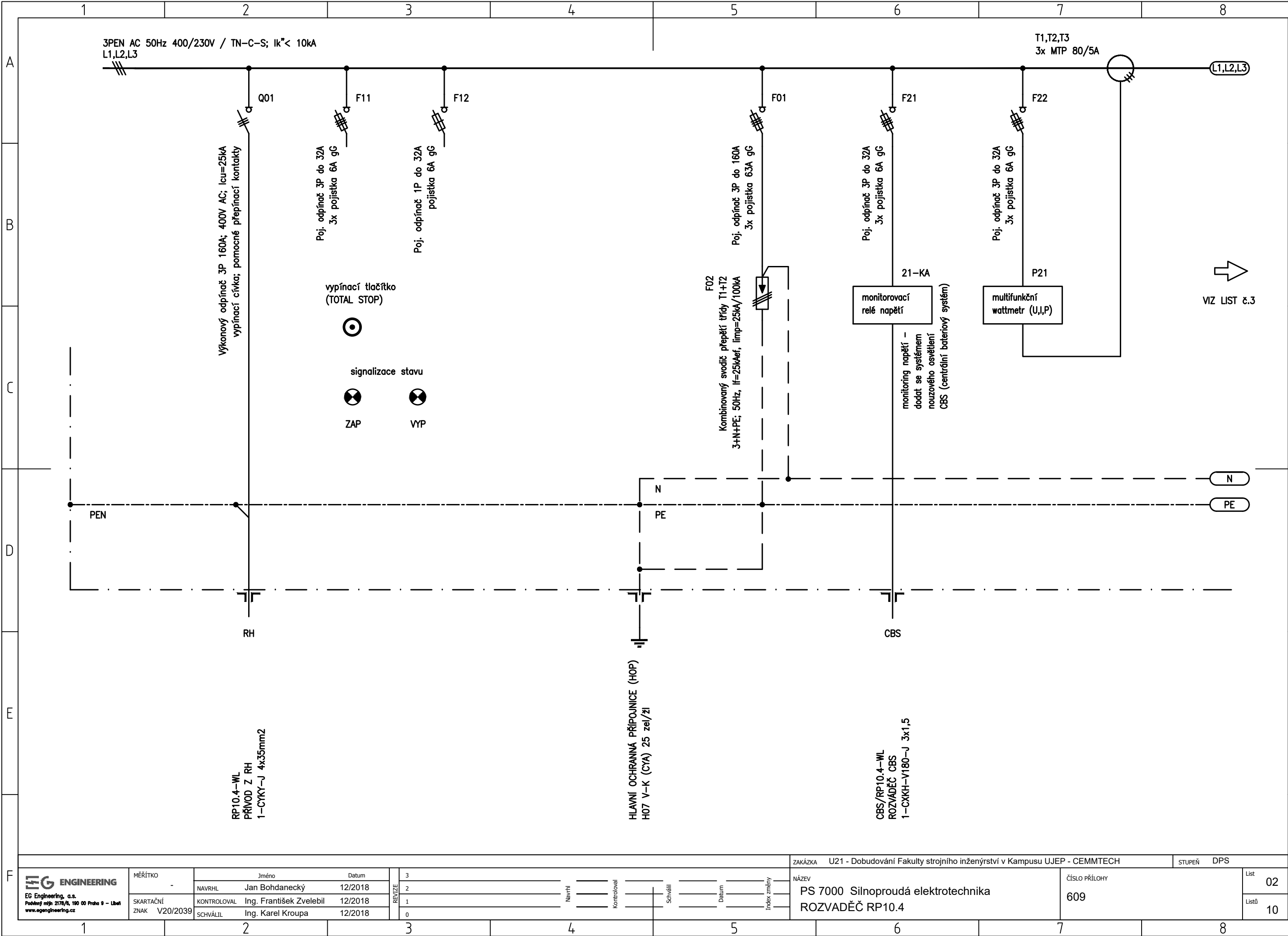
- Ochranné uzemnění (dle čl. 411.3.1.1)
- Ochranné pospojování (dle čl. 411.3.1.2)
- Automatické odpojení v případě poruchy (dle čl. 411.3.2) a síť TN (čl. 411.4)

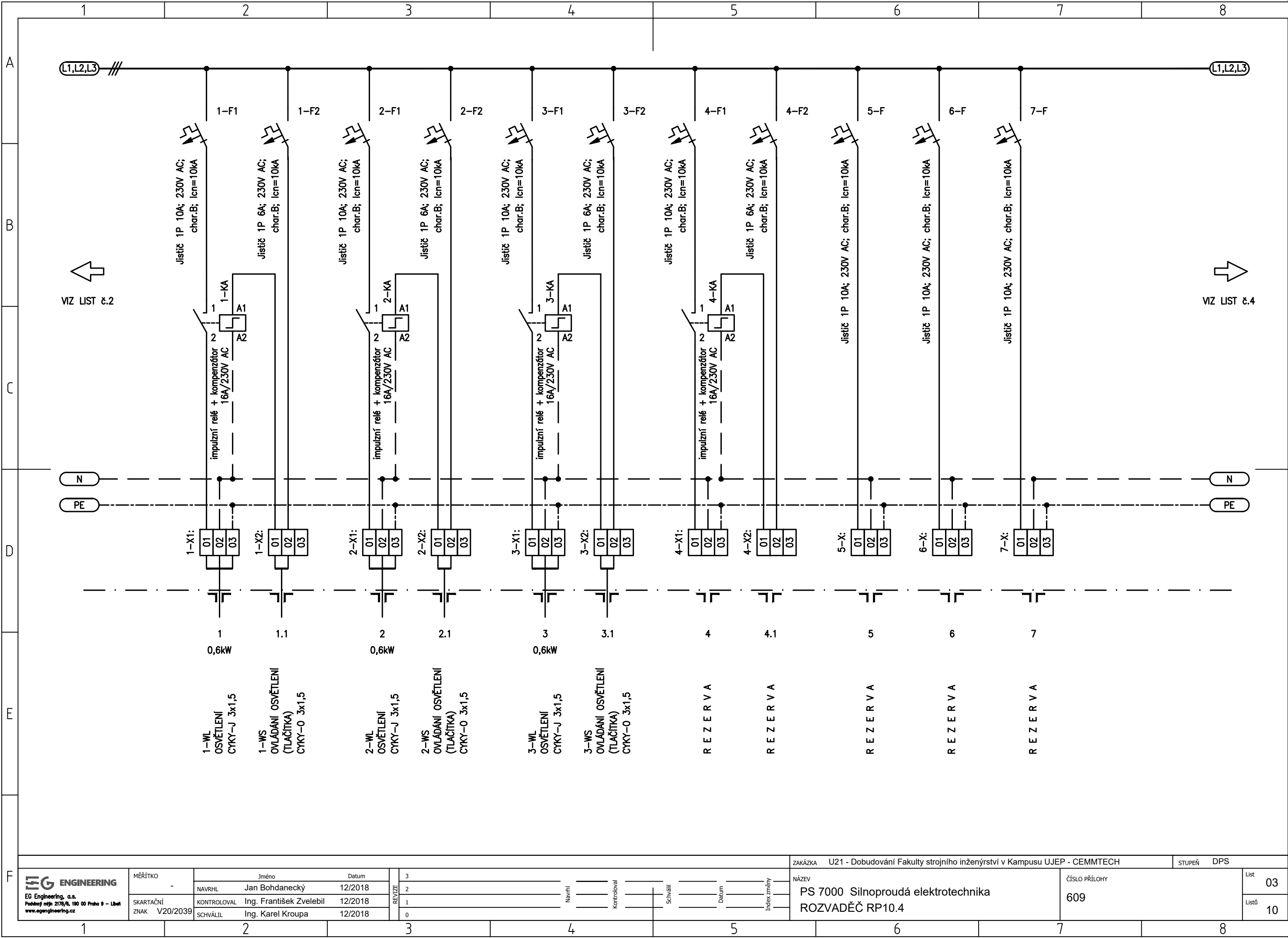
V případě prostor zvlášť nebezpečných (z hlediska velikosti nebezpečí úrazu elektrickým proudem) je použita doplňková ochrana v soustavě TN:

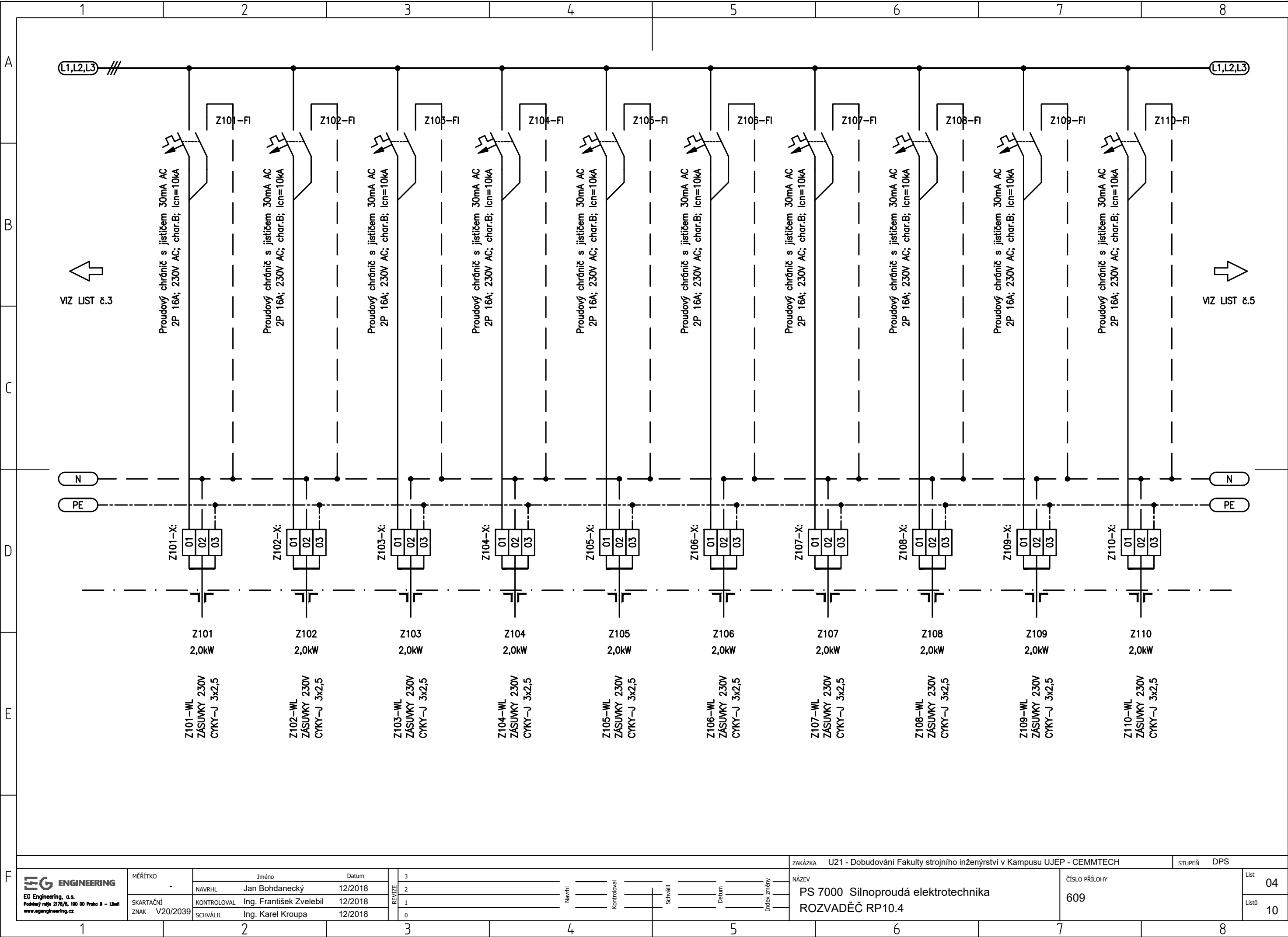
- proudový chránič s rozdílovým proudem do 30mA (dle čl. 415.1)
- doplňující ochranné pospojování (dle čl. 415.2)

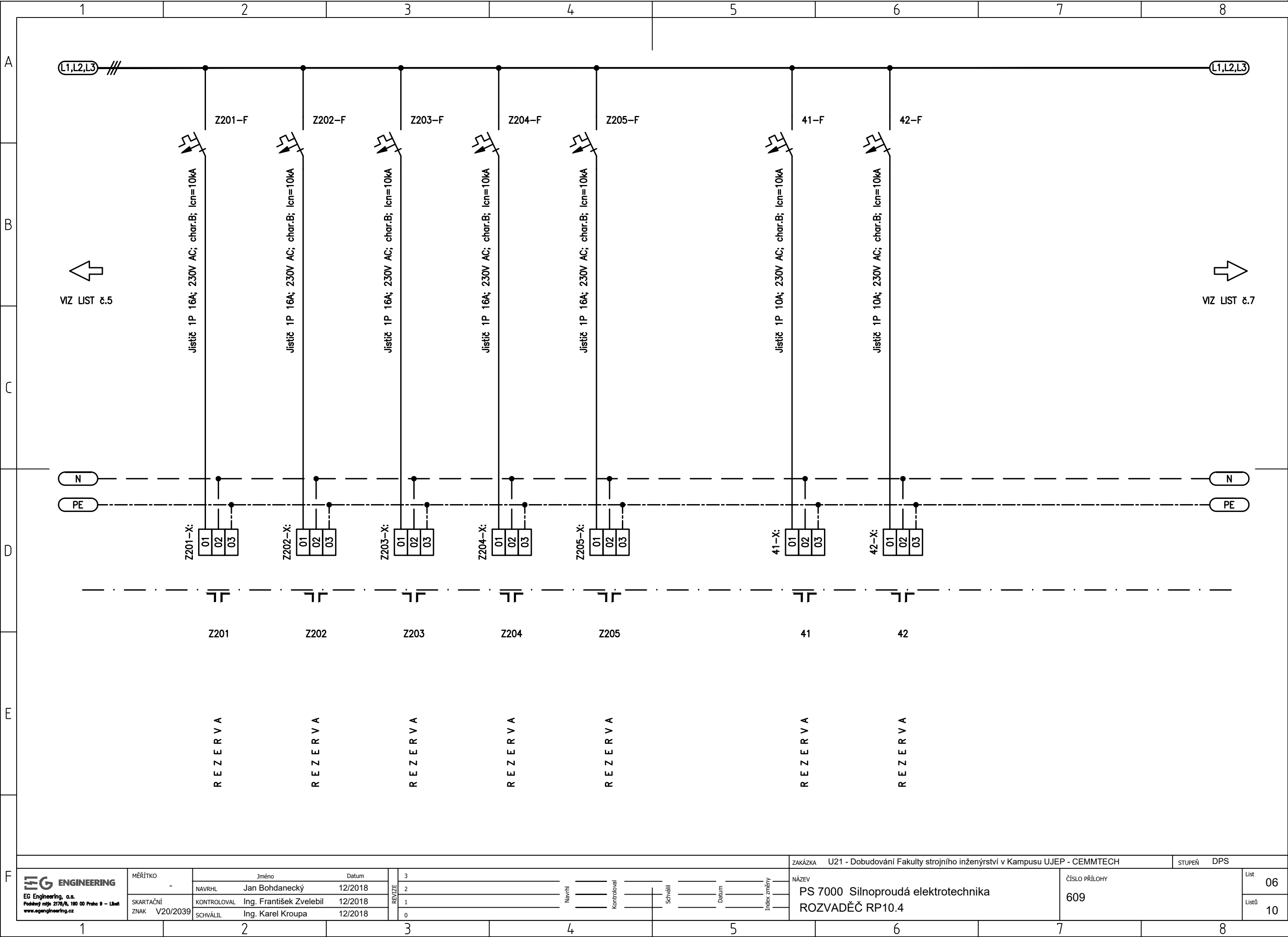
 <div>EG Engineering, a.s. Podlešný nájz 2176/A, 190 00 Praha 9 – Libeň www.egengineering.cz</div>	MĚŘÍTKO	-	Jméno	Datum	3	Navrhl	Kontroloval	Schválil	Datum	Index změny	ZAKÁZKA	U21 - Dobudování Fakulty strojního inženýrství v Kampusu UJEP - CEMMTECH		STUPEŇ	DPS	List	01
	SKARTAČNÍ	KONTROLOVAL	Ing. František Zvelebil	12/2018	2						NÁZEV	PS 7000 Silnoproudá elektrotechnika		ČÍSLO PŘÍLOHY			10
	ZNAM	V20/2039	SCHVÁLIL	Ing. Karel Kroupa	12/2018						1	ROZVADĚČ RP10.4	609				
					0												

1	2	3	4	5	6	7	8
---	---	---	---	---	---	---	---

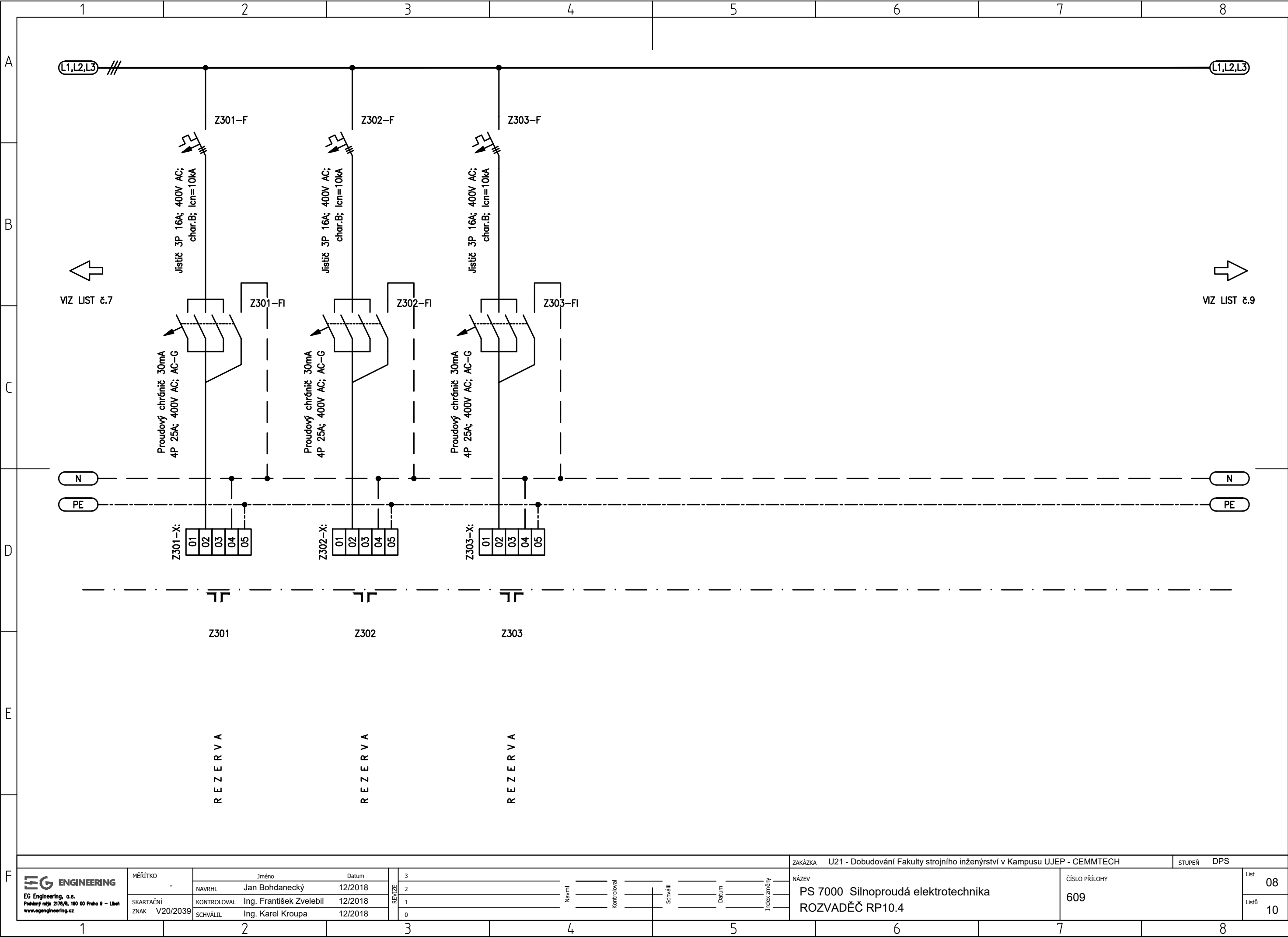





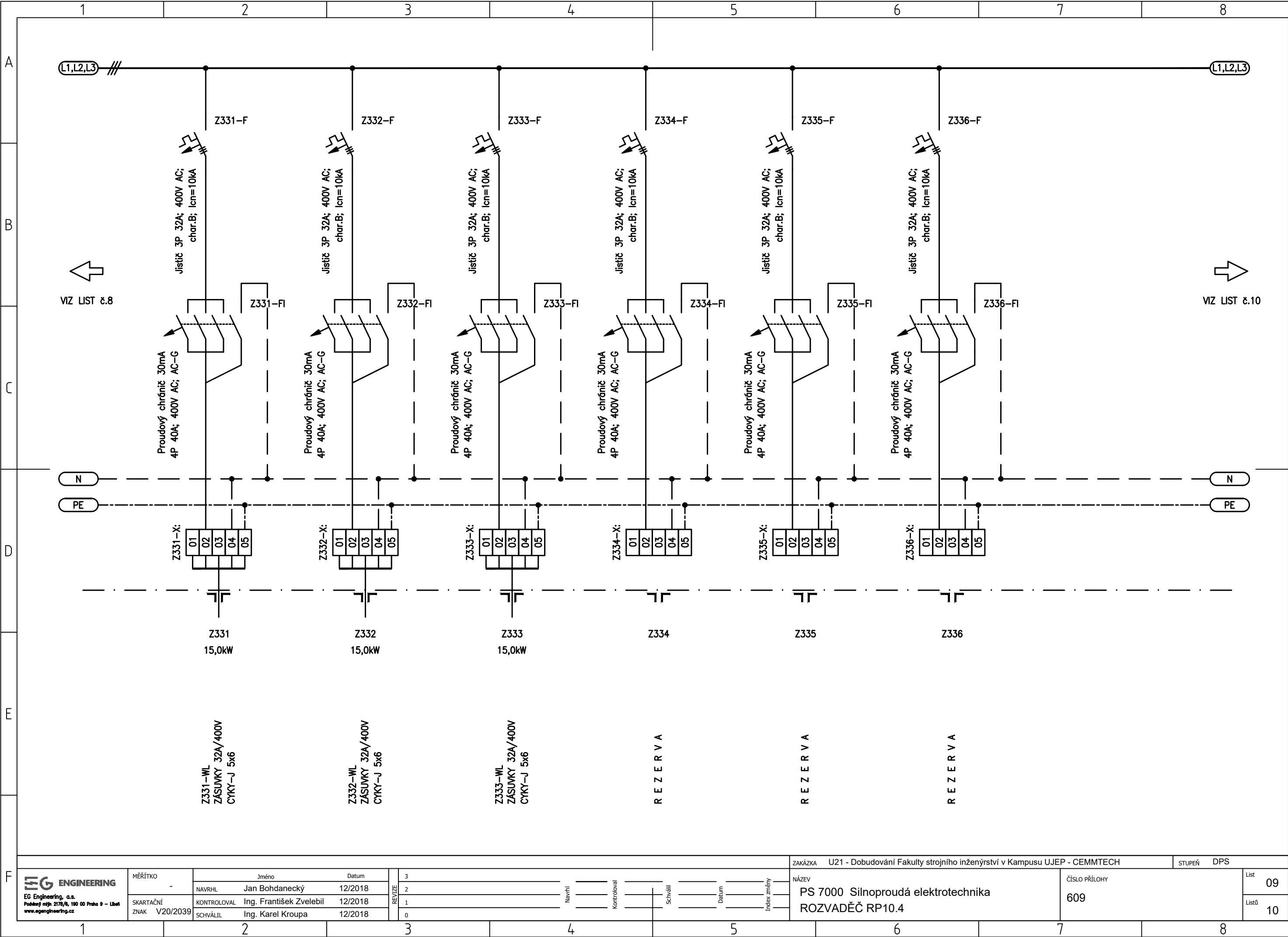


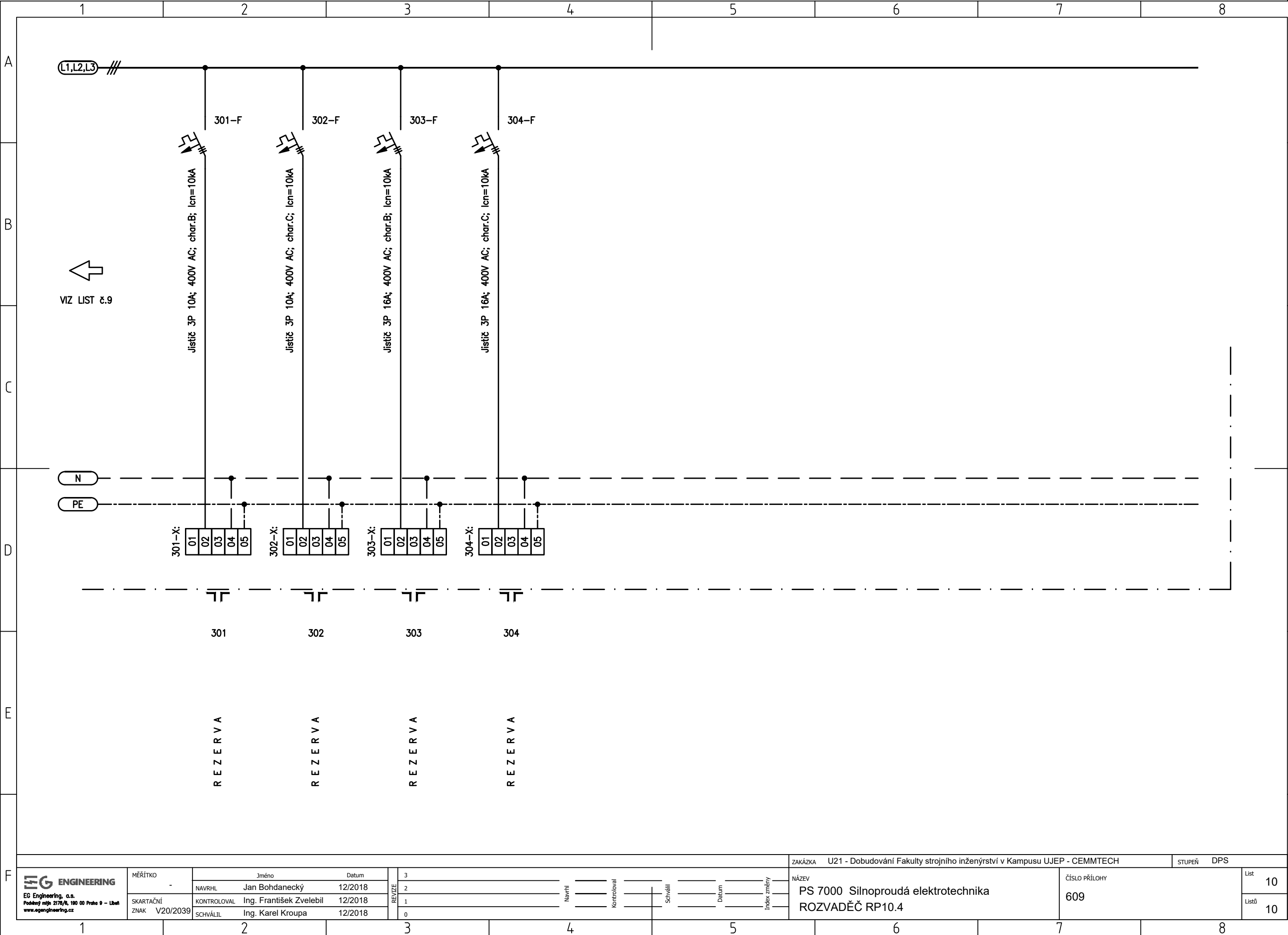


<div><div>EG ENGINEERING</div><div>EG Engineering, a.s.</div><div>Podivný mlýn 2178/6, 190 00 Praha 9 – Libeň</div><div>www.egengineering.cz</div></div>	MĚŘÍTKO	-	Jméno		Datum		REVIZE	3	Navrhl	Kontroloval	Schválil	Datum	Index změny	NÁZEV	PS 7000 Silnoproudá elektrotechnika	ROZVADĚČ RP10.4	ČÍSLO PŘÍLOHY	609	List	06
			NAVRHL		Jan Bohdanecký	12/2018		2											Listů	10
	SKARTAČNÍ ZNAK	V20/2039	KONTROLOVAL		Ing. František Zvelebil	12/2018		1												
			SCHVÁLIL		Ing. Karel Kroupa	12/2018		0												



<div>EG ENGINEERING</div> <div>EG Engineering, a.s. Podvinný mlýn 2178/6, 190 00 Praha 9 – Libeň www.egengineering.cz</div>	MĚŘÍTKO	-	Jméno		Datum		REVIZE	3	Navrhl	Kontroloval	Schválil	Datum	Index změny	NÁZEV	PS 7000 Silnoproudá elektrotechnika ROZVADĚČ RP10.4	ČÍSLO PŘÍLOHY	609	List	08
	SKARTAČNÍ ZNAK	V20/2039	KONTROLOVAL	Ing. František Zvelebil	12/2018	2													
			SCHVÁLIL	Ing. Karel Kroupa	12/2018	1													
						0													





EG ENGINEERING

EG Engineering, a.s.

Podivný mlýn 2176/6, 190 00 Praha 9 – Libeň

www.egengineering.cz

MĚŘÍTKO

-

SKARTAČNÍ ZNAK

V20/2039

Jméno

Datum

NAVRHL

Jan Bohdanecký

12/2018

KONTROLOVAL

Ing. František Zvelebil

12/2018

SCHVÁLIL

Ing. Karel Kroupa

12/2018

3

2

1

0

Navrhl

Kontroloval

Schválil

Datum

Index změny

ZAKÁZKA

U21 - Dobudování Fakulty strojního inženýrství v Kampusu UJEP - CEMMTECH

STUPEŇ

DPS

NÁZEV

PS 7000 Silnoproudá elektrotechnika

ROZVADĚČ RP10.4

ČÍSLO PŘÍLOHY

609

List

10

Listů

10