

- TATO DOKUMENTACE NENAHRAZUJE DÍLENSKOU DOKUMENTACI DODAVATELE !
- PŘED ZAPOČETÍM VÝROBY ZAMĚŘIT SKUTEČNÉ PROVEDENÍ NAVAZUJÍCÍCH STAVEBNÍCH KONSTRUKCÍ A PŘEDLOŽIT K ODSOUHLASENÍ VÝROBNÍ DOKUMENTACI, VČETNĚ VZORKŮ OHYBŮ, SPOJŮ, POVRCHOVÉ ÚPRAVY ATP !
- BAREVNÉ A TVAROVÉ ŘEŠENÍ JEDNOTLIVÝCH PRVKŮ BUDE PŘED VÝROBOU/OBJEDNÁNÍM PŘEDLOŽENO K ODSOUHLASENÍ ARCHITEKTOVI A INVESTOROVÍ !
- SOUČÁSTÍ DODÁVKY JE VEŠKERÝ KOMPLETAČNÍ A MONTÁŽNÍ MATERIÁL A FINÁLNÍ SPASOVÁNÍ A DOTĚSNĚNÍ K OKOLNÍM KONSTRUKCÍM !
- VEŠKERÉ DETAILS KONZULTOVAT S DODAVATELÍ JEDNOTLIVÝCH SYSTÉMŮ (FASÁDNÍ, HYDROIZOLAČNÍ ATP.) A DRŽET SE JEJICH POKYNŮ

VÝŠKOVÝ SYSTÉM Bpv

SOUŘADNICOVÝ SYSTÉM S-JTSK

Změna:	Název změny:	Datum:	Provedl:	Podpis:

Investor:

**Univerzita Jana Evangelisty Purkyně**

**Pasteurova 3544/1**

**400 96 Ústí nad Labem**

**UNIVERZITA J. E. PURKYNĚ V ÚSTÍ NAD LABEM**




**METROPROJEKT Praha a.s.**  
**nám. I. P. Pavlova 2/1786**  
**120 00 Praha 2**  
**generální ředitel: Ing. David Krása**  
**tel.: +420 296 154 105**  
**www.metroprojekt.cz**  
**info@metroprojekt.cz**



**METROPROJEKT**

Souprava číslo:

HIP: **Ing. Pavel Burian**  
 Podpis:   
 tel.: **+420 296 154 236**  
 Stupeň: **DPS**

Název a účel díla:

**U21 – Dobudování Fakulty strojního inženýrství**  
**v Kampusu UJEP - CEMMTECH**  
**(Centrum materiálů, mechaniky a technologií)**  
**- Nová výstavba výukových prostor**

Zpracovatelský útvar:

**VMS projekt s.r.o**  
 tel.: **+420 777 335 361**

Vedoucí útvaru:

**Ing. Václav Steinhaizl**

Podpis:

Název části díla:

**Budova CEMMTECH**  
**- Stavební řešení**

**D.1.1**

Odpovědný projektant:

**Ing. Jan Jedlička**

Podpis:

Vypracoval:

**Ing. Eva Miklíková, Ing. Jiří Bulíček**

Podpis:

Název přílohy:

**Detaily**

Změna:

-

Číslo příl.:

**601**

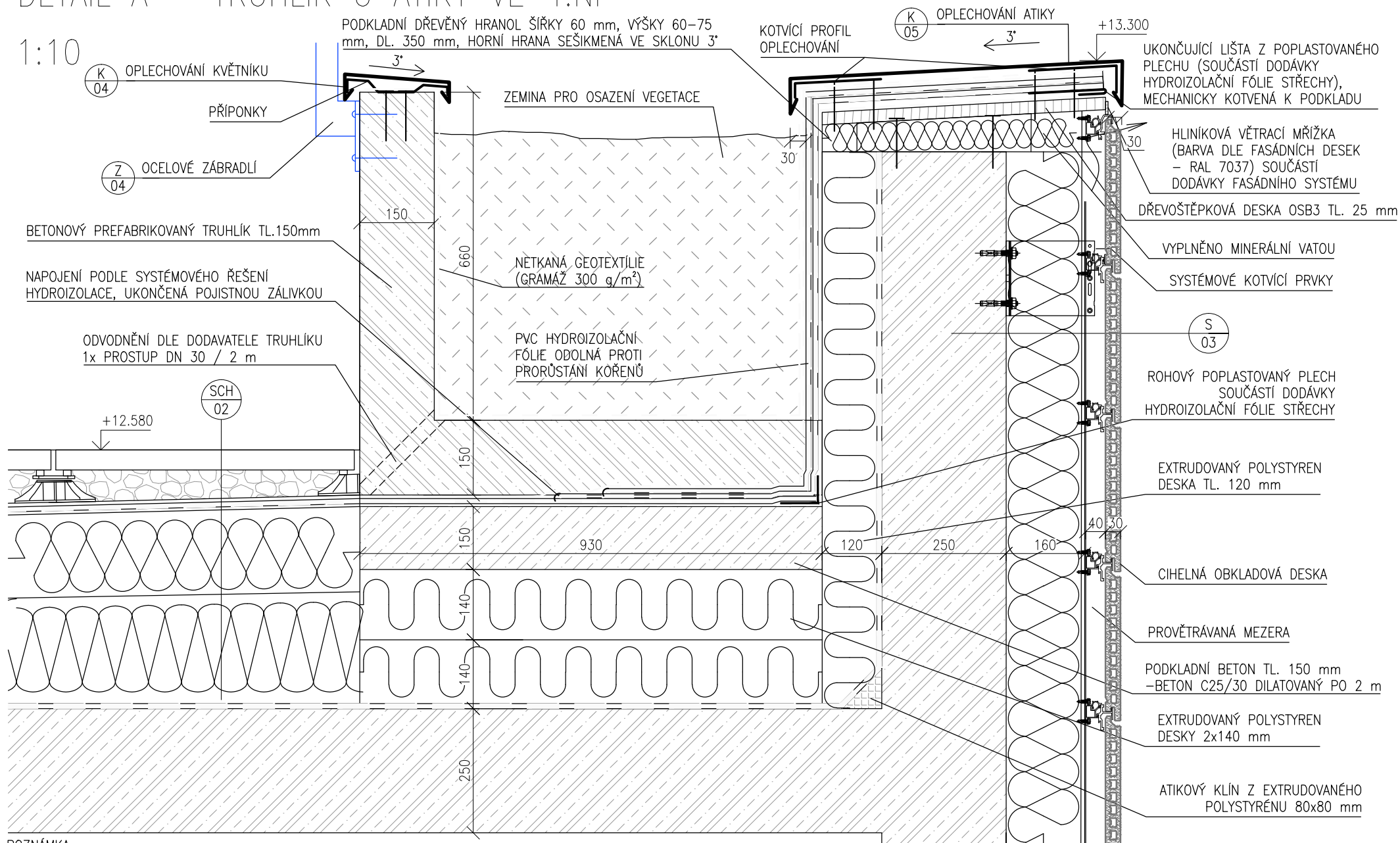
Skart. znak:	<b>V20/2039</b>	Datum:	<b>12/2018</b>	IČD:	<b>18</b>	<b>7303</b>	<b>003</b>	<b>03</b>	<b>20</b>	<b>00</b>
Počet formátů:	<b>10xA4</b>	Měřítko:	<b>-</b>							

## SEZNAM DETAILŮ

DETAIL A – TRUHLÍK U ATIKY VE 4.NP	M 1:10
DETAIL B – TRUHLÍK U ATIKY VE 2.NP	M 1:10
DETAIL C – OKAPOVÁ HRANA PLOCHÉ STŘECHY	M 1:5
DETAIL D – HRANA PLOCHÉ STŘECHY – ZÁVĚTRNNÁ LIŠTA	M 1:5
DETAIL E – NAPOJENÍ KONSTRUKCE POD VZT JEDNOTKOU NA STŘECHU	M 1:5
DETAIL F – FASÁDNÍ SYSTÉM NA VYKONZOLOVANÉ ČÁSTI OBJEKTU	M 1:5
DETAIL G – NADPRAŽÍ OKNA S ŽALUZIOVÝM KASTLÍKEM	M 1:5
DETAIL H – SOKL PROVĚTRÁVANÉ FASÁDY	M 1:5
DETAIL I – VSTUP NA TERASU	M 1:10
DETAIL J – PROSTUP OBDÉLNÍKOVÉHO VZT POTRUBÍ	M 1:10
DETAIL K – PROSTUP KRUHOVÉHO VZT/ZTI POTRUBÍ	M 1:10

# DETAIL A – TRUHLÍK U ATIKY VE 4.NP

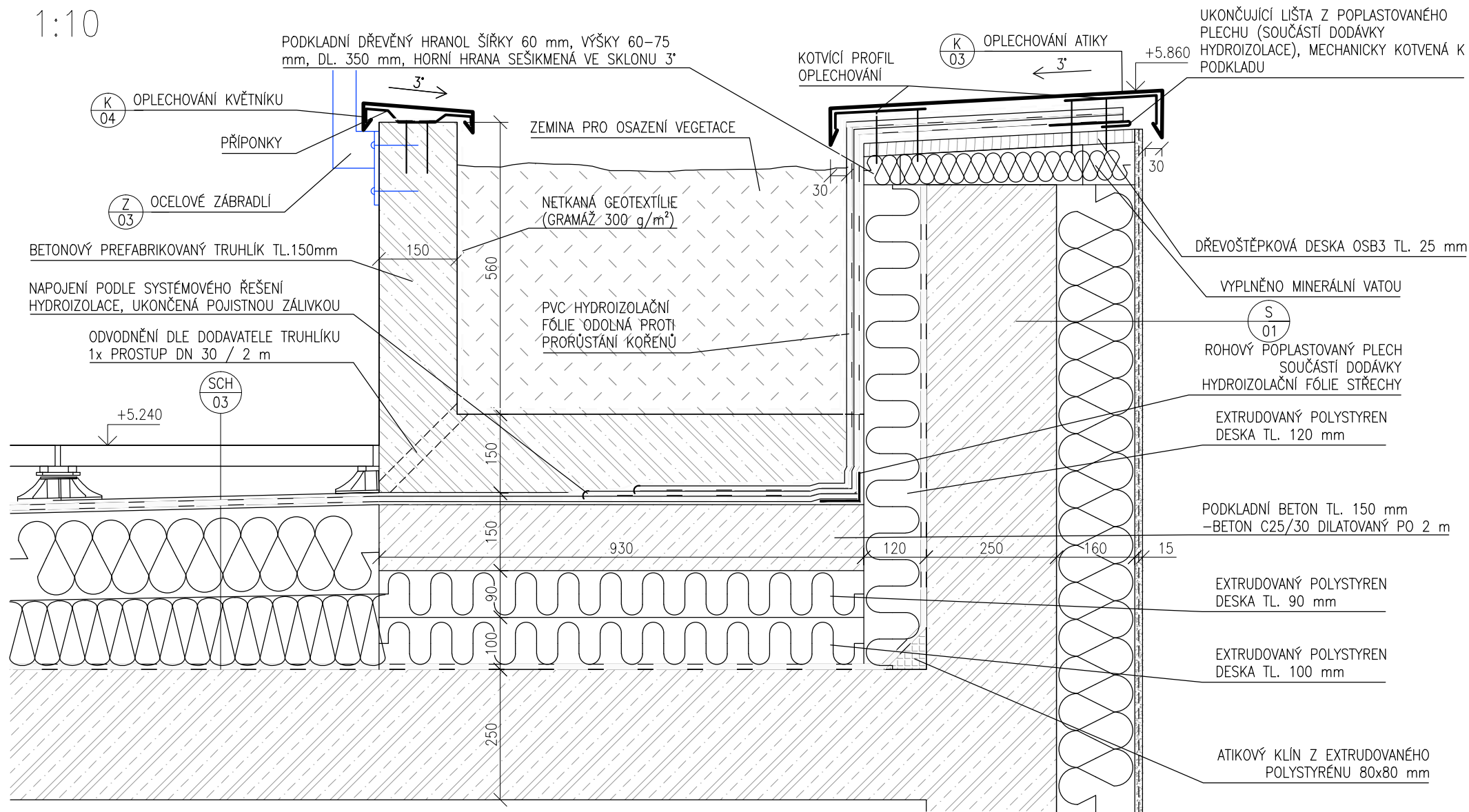
1:10



## POZNÁMKA:

- VEŠKERÉ DETAILS HYDROIZOLAČNÍCH VRSTEV BUDOU PROVEDENY DLE TECHNICKÝCH POŽADAVKŮ VÝROBCE, VČETNĚ OSAZENÍ DOPLŇUJÍCÍCH A MONTÁŽNÍCH PRVKŮ (NAPŘ. ROHOVÉ POPLASTOVANÉ PLECHY, ATD.), KTERÉ BUDOU SOUČÁSTÍ DODÁVKY JEDNOTLIVÝCH SYSTÉMŮ
- VEŠKERÉ DŘEVĚNÉ PRVKY BUDOU OPATŘENY NEVYLOUHOVATELNÝM IMPREGNAČNÍM PROSTŘEDKEM PROTI PLÍSNÍM A DŘEVOKAZNÉMU HMYZU
- VEŠKERÉ DŘEVĚNÉ PRVKY: JEHLIČNATÉ DŘEVINY, TŘÍDA PEVNOSTI C24

1:10



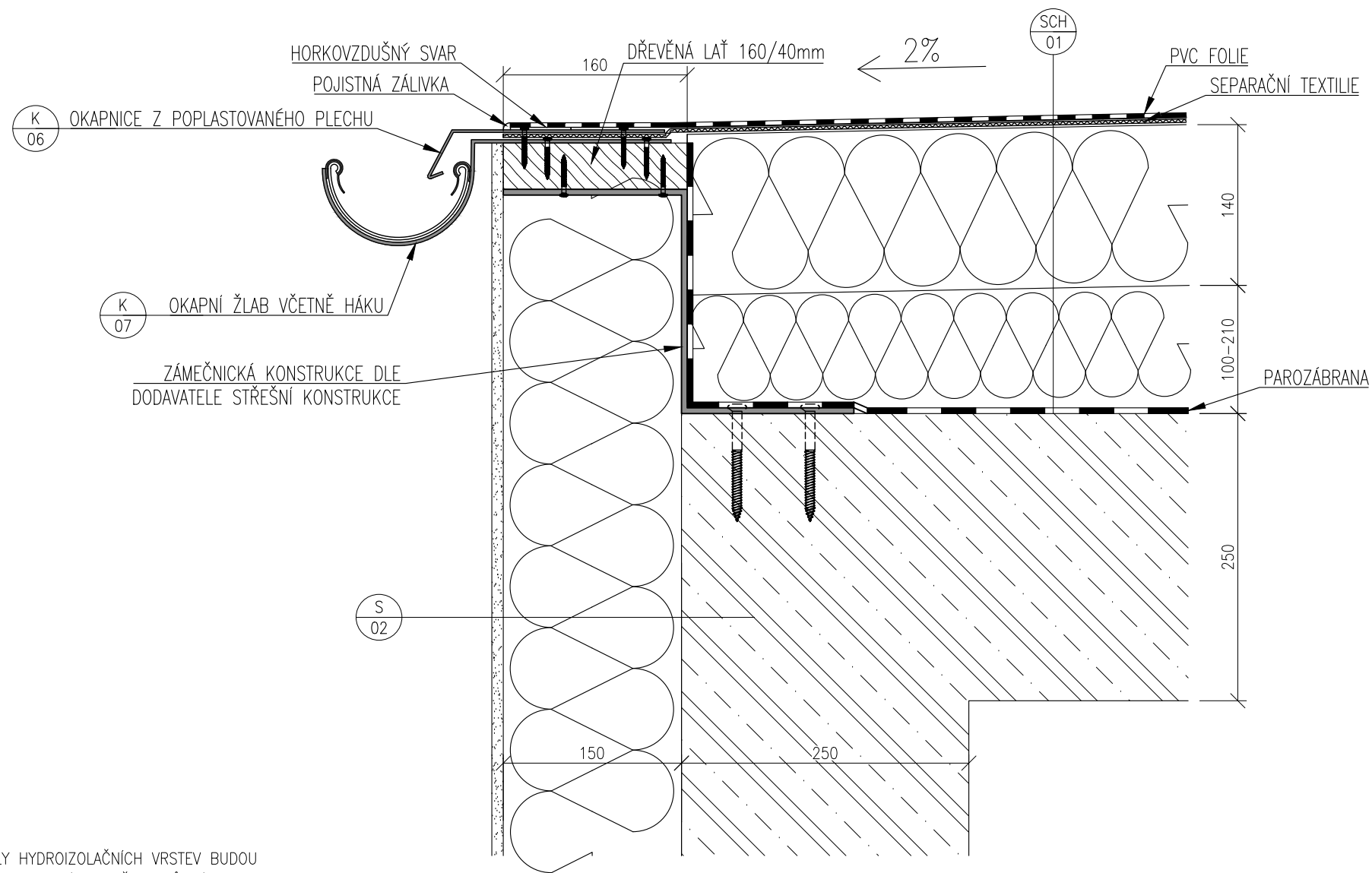
–VEŠKERÉ DETAILS HYDROIZOLAČNÍCH VRSTEV BUDOU PROVEDENY DLE TECHNICKÝCH POŽADAVKŮ VÝROBCE, VČETNĚ OSAZENÍ DOPLŇUJÍCÍCH A MONTÁŽNÍCH PRVKŮ (NAPŘ. ROHOVÉ POPLASTOVANÉ PLECHY, ATD.), KTERÉ BUDOU SOUČÁSTÍ DODÁVKY JEDNOTLIVÝCH SYSTÉMŮ

– VEŠKERÉ DŘEVĚNÉ PRVKY BUDOU OPATŘENY NEVYLOUHOVATELNÝM IMPREGNAČNÍM PROSTŘEDKEM PROTI PLÍSNÍM A DŘEVOKAZNÉMU HMYZU

– VEŠKERÉ DŘEVĚNÉ PRVKY: JEHLIČNATÉ DŘEVINY, TŘÍDA PEVNOSTI C24

# DETAIL C – OKAPOVÁ HRANA PLOCHÉ STŘECHY

1:5

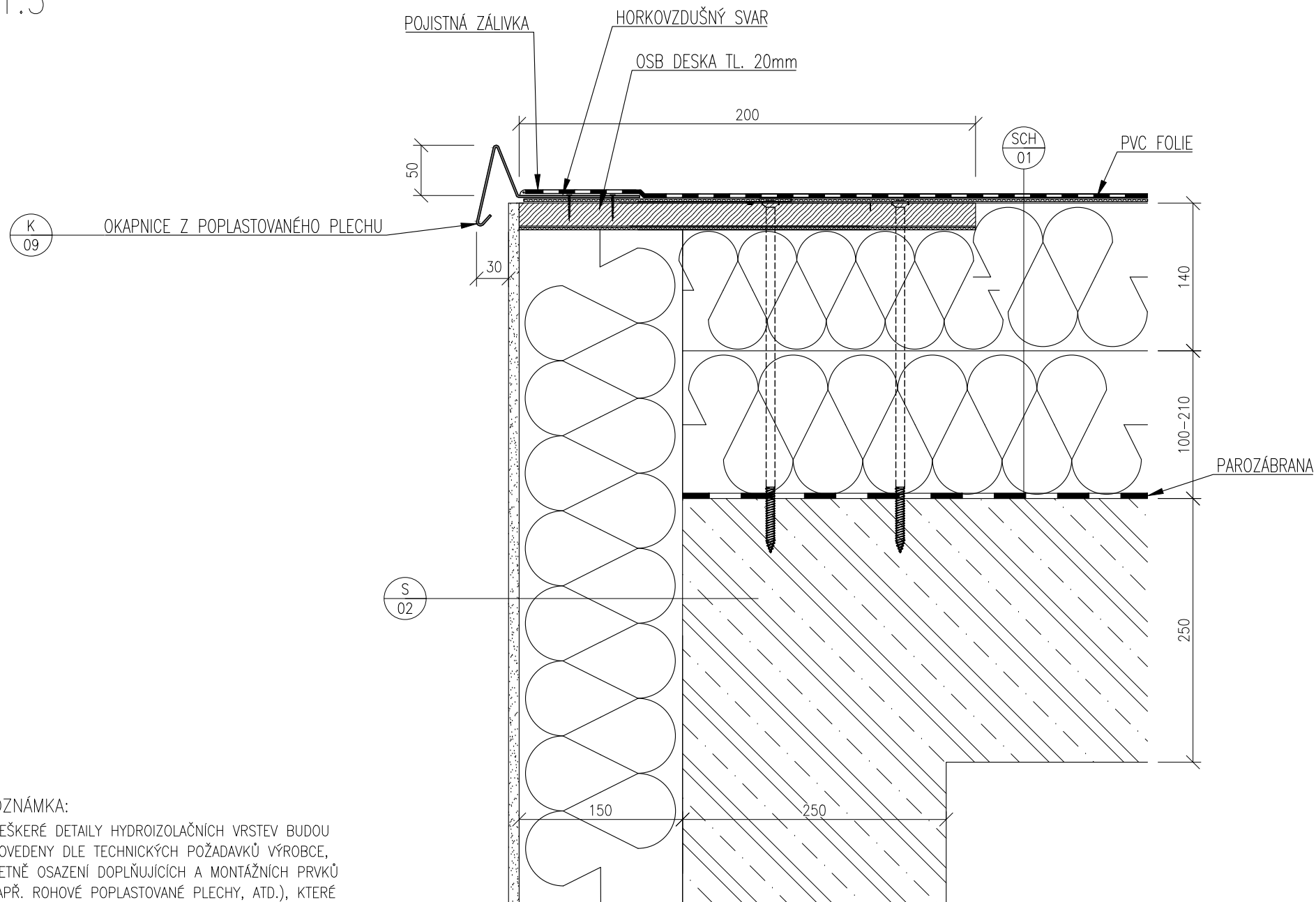


## POZNÁMKA:

–VEŠKERÉ DETAILS HYDROIZOLAČNÍCH VRSTEV BUDOU PROVEDENY DLE TECHNICKÝCH POŽADAVKŮ VÝROBCE, VČETNĚ OSAZENÍ DOPLŇUJÍCÍCH A MONTÁŽNÍCH PRVKŮ (NAPŘ. ROHOVÉ POPLASTOVANÉ PLECHY, ATD.), KTERÉ BUDOU SOUČÁSTÍ DODÁVKY JEDNOTLIVÝCH SYSTÉMŮ

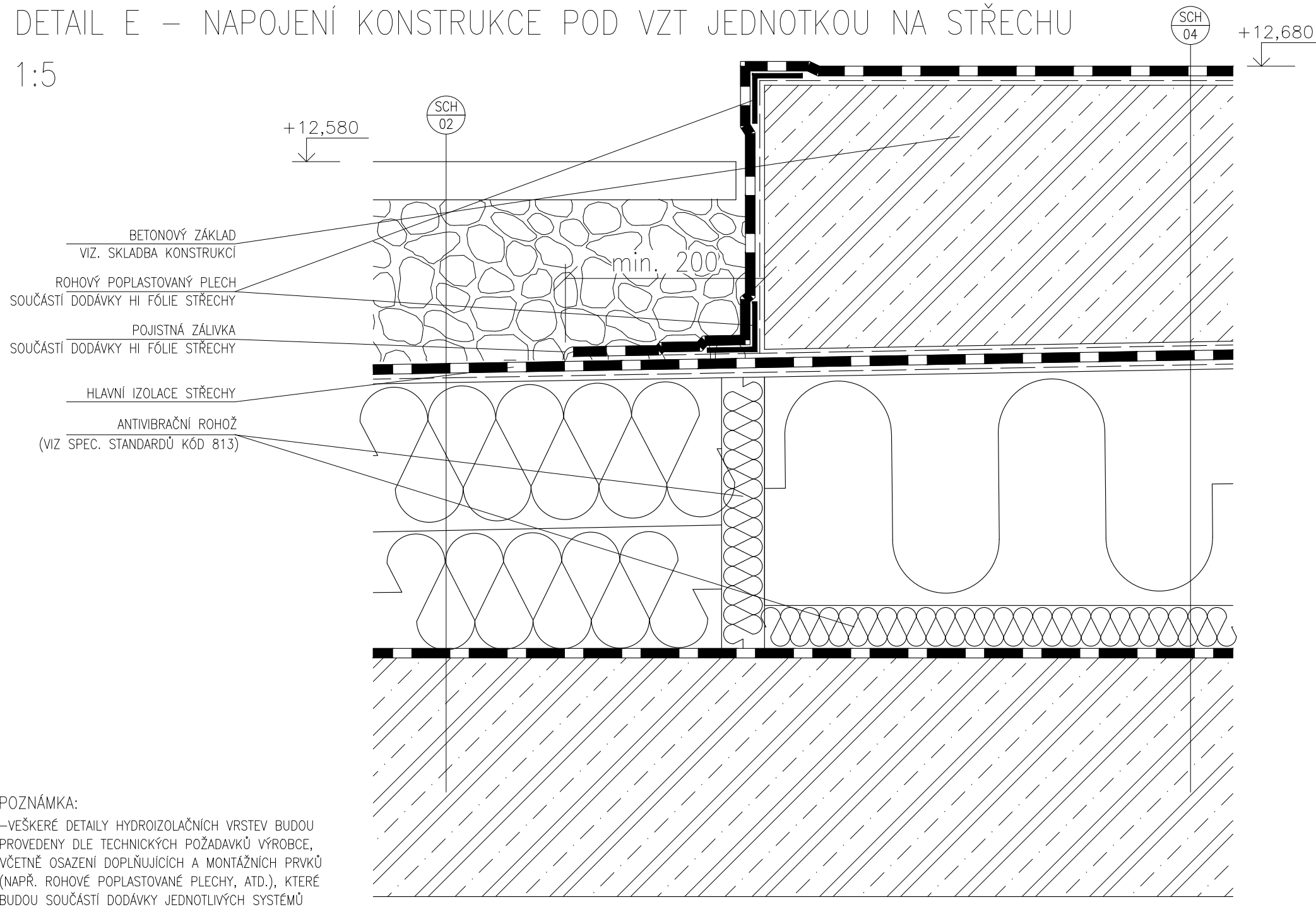
# DETAIL D – HRANA PLOCHÉ STŘECHY – ZÁVĚTRNNÁ LIŠTA

1:5



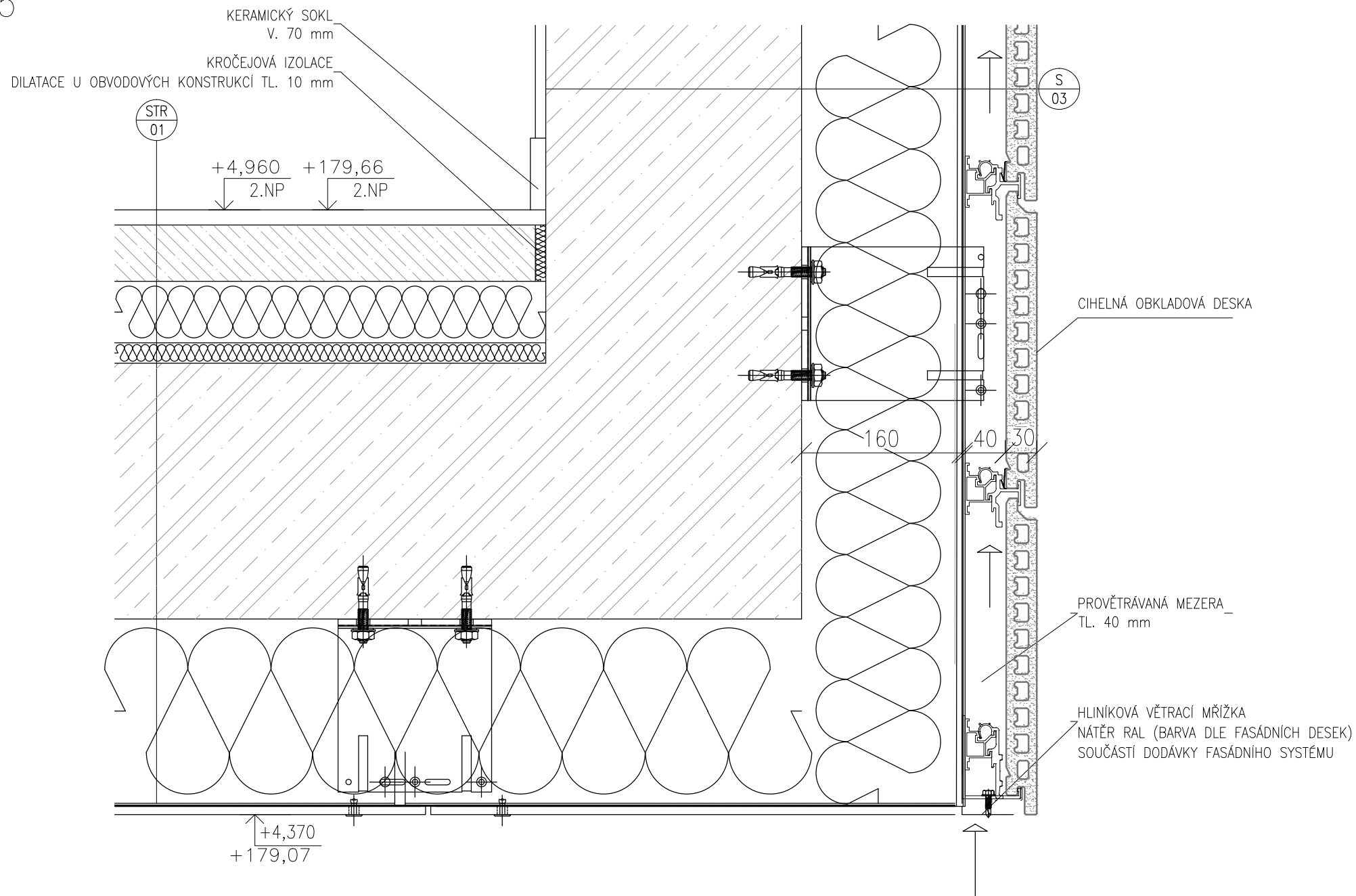
# DETAIL E – NAPOJENÍ KONSTRUKCE POD VZT JEDNOTKOU NA STŘECHU

1:5



# DETAIL F – FASÁDNÍ SYSTÉM NA VYKONZOLOVANÉ ČÁSTI OBJEKTU

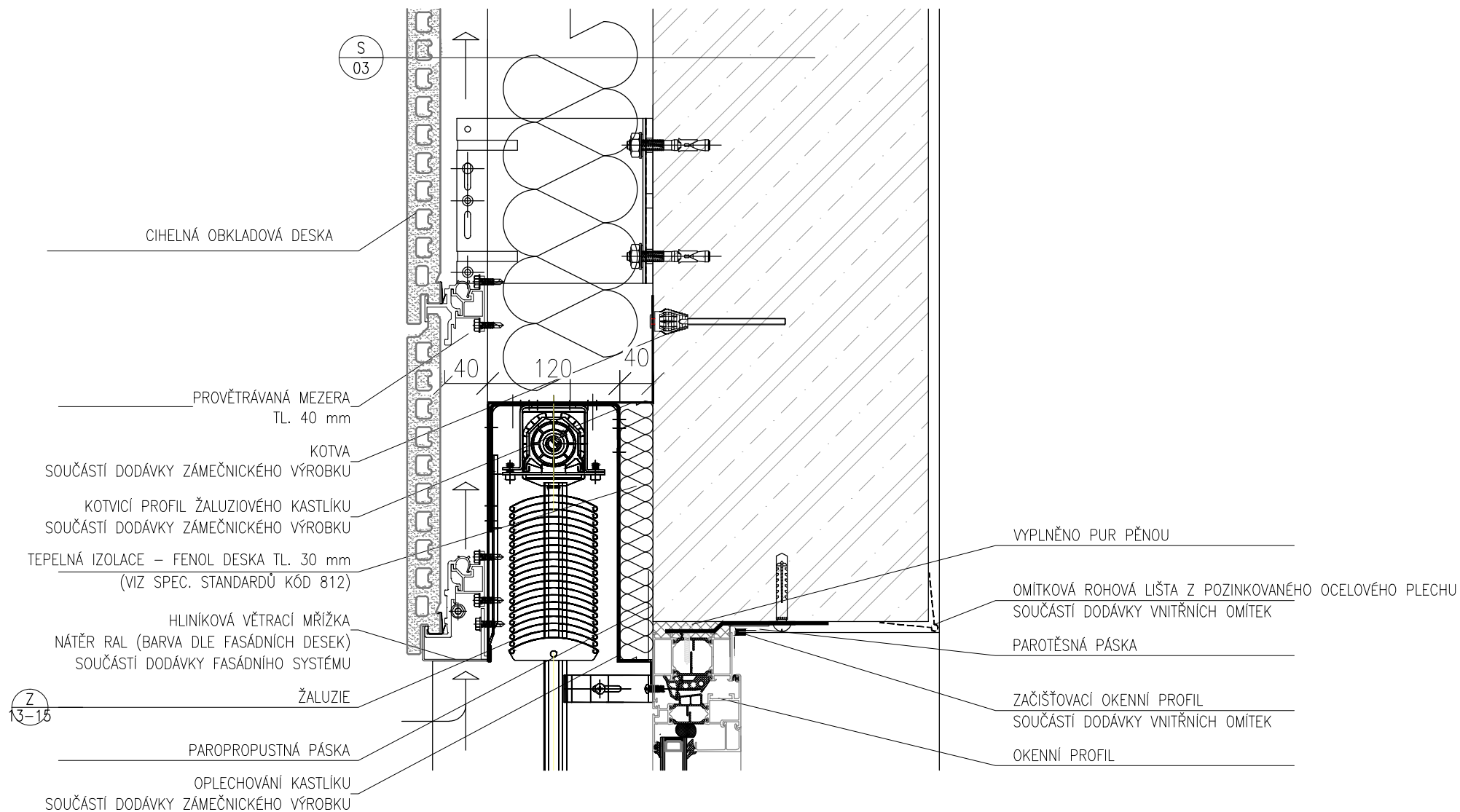
1:5





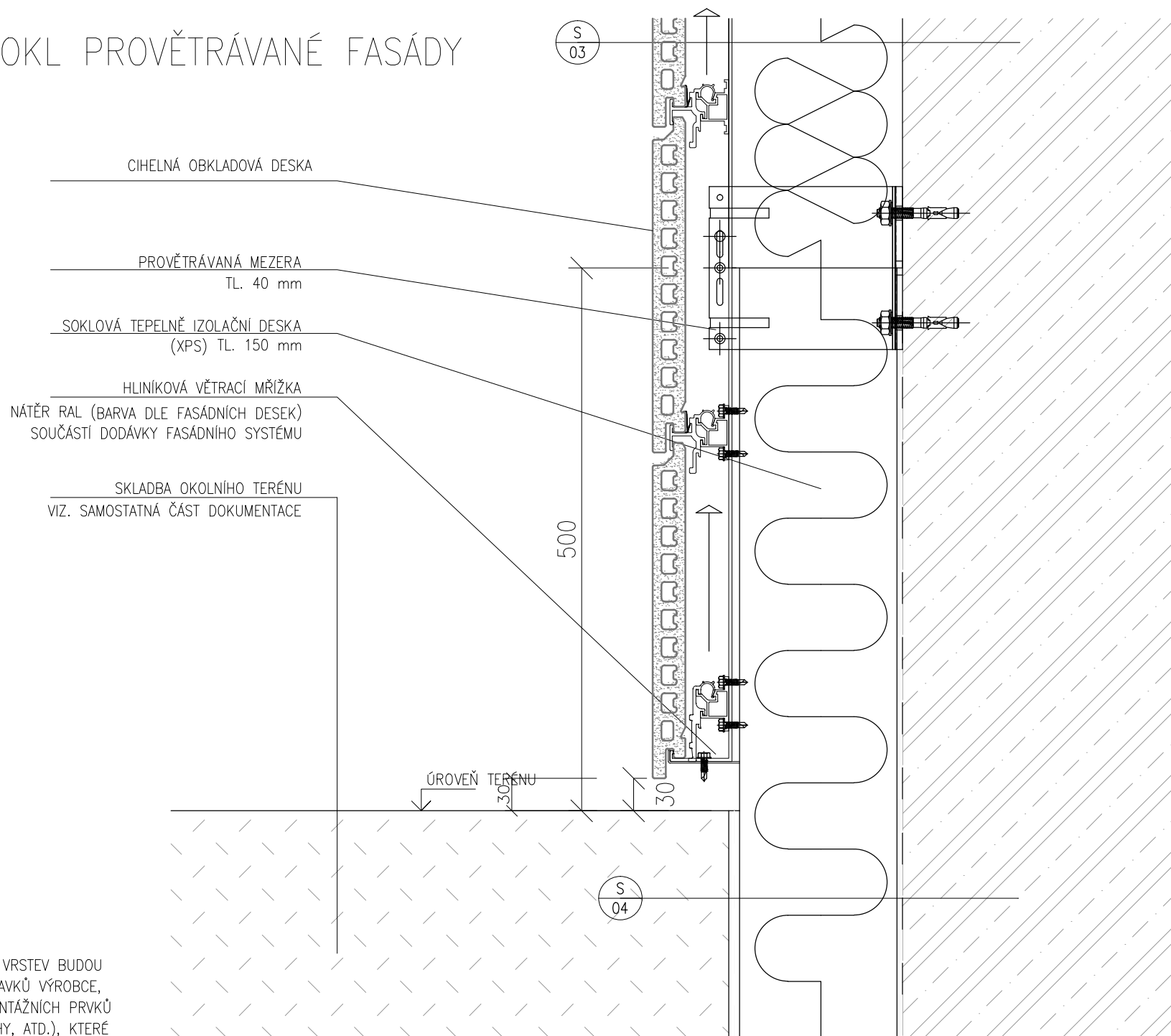
# DETAIL G – NADPRAŽÍ OKNA S ŽALUZIOVÝM KASTLÍKEM

1:5



# DETAIL H – SOKL PROVĚTRÁVANÉ FASÁDY

1:5

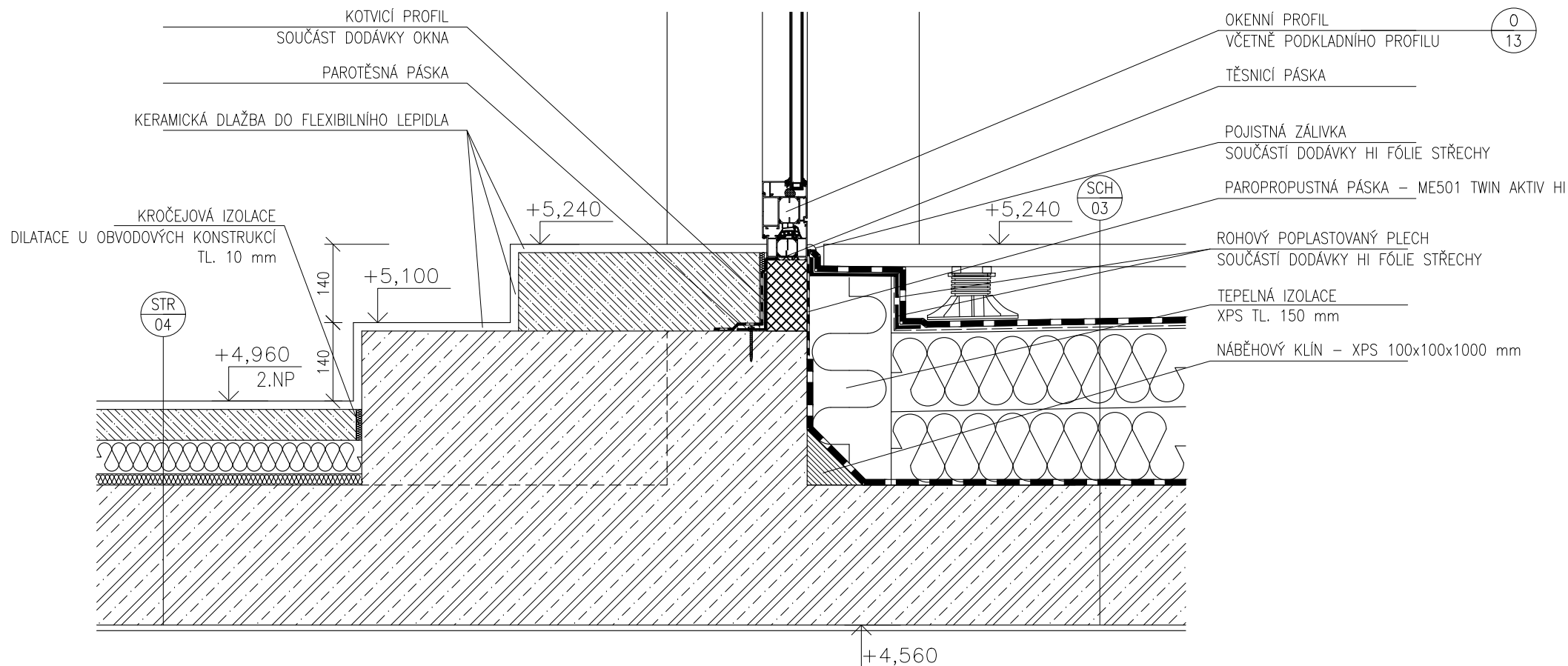


## POZNÁMKA:

–VEŠKERÉ DETAILS HYDROIZOLAČNÍCH VRSTEV BUDOU  
PROVEDENY DLE TECHNICKÝCH POŽADAVKŮ VÝROBCE,  
VČETNĚ OSAZENÍ DOPLŇUJÍCÍCH A MONTÁŽNÍCH PRVKŮ  
(NAPŘ. ROHOVÉ POPLASTOVANÉ PLECHY, ATD.), KTERÉ  
BUDOU SOUČÁSTÍ DODÁVKY JEDNOTLIVÝCH SYSTÉMŮ

# DETAIL I – VSTUP NA TERASU

1:10

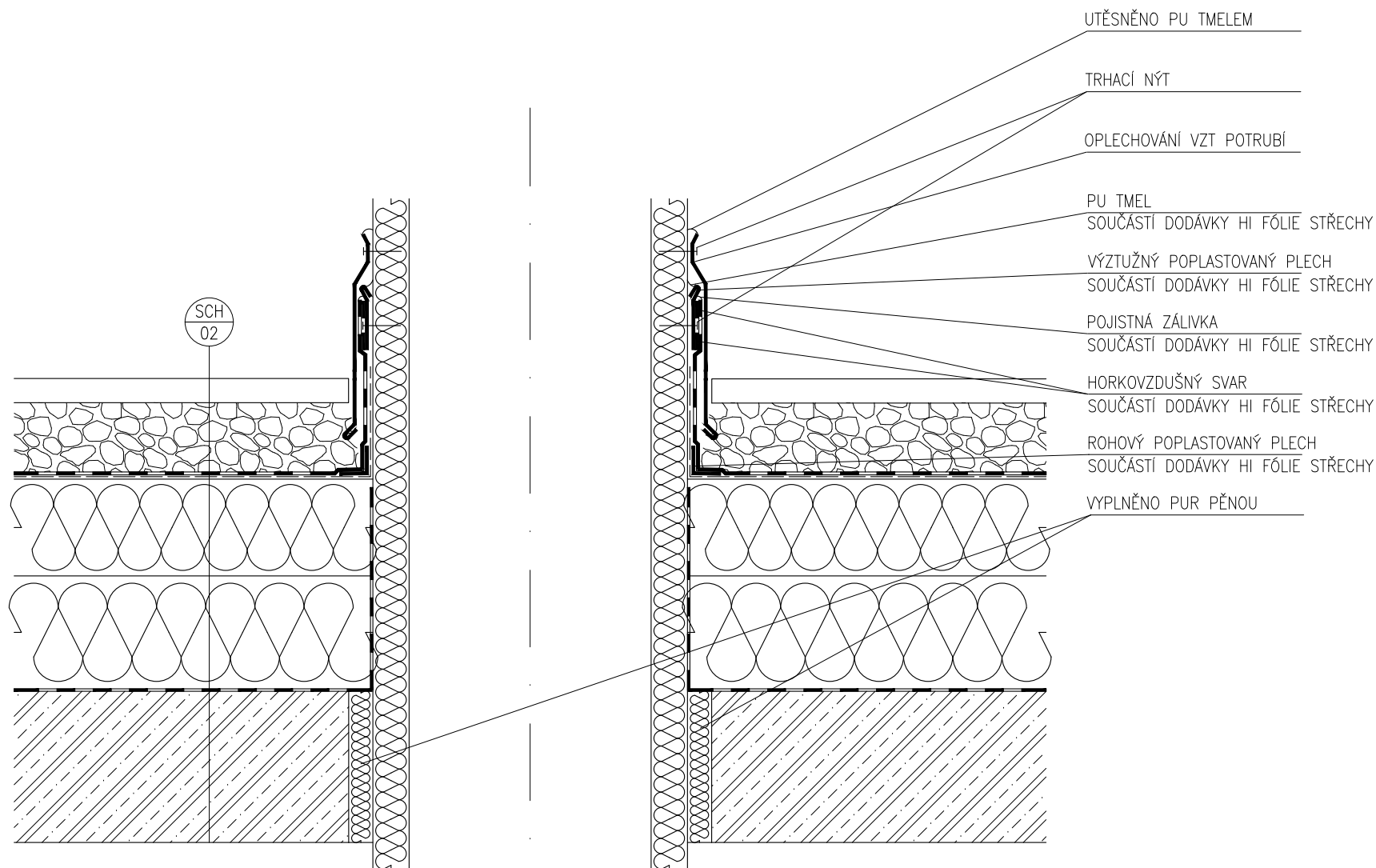


## POZNÁMKA:

–VEŠKERÉ DETAILS HYDROIZOLAČNÍCH VRSTEV BUDOU PROVEDENY DLE TECHNICKÝCH POŽADAVKŮ VÝROBCE, VČETNĚ OSAZENÍ DOPLŇUJÍCÍCH A MONTÁŽNÍCH PRVKŮ (NAPŘ. ROHOVÉ POPLASTOVANÉ PLECHY, ATD.), KTERÉ BUDOU SOUČÁSTÍ DODÁVKY JEDNOTLIVÝCH SYSTÉMŮ

# DETAIL J – PROSTUP OBDÉLNÍKOVÉHO VZT POTRUBÍ

1:10

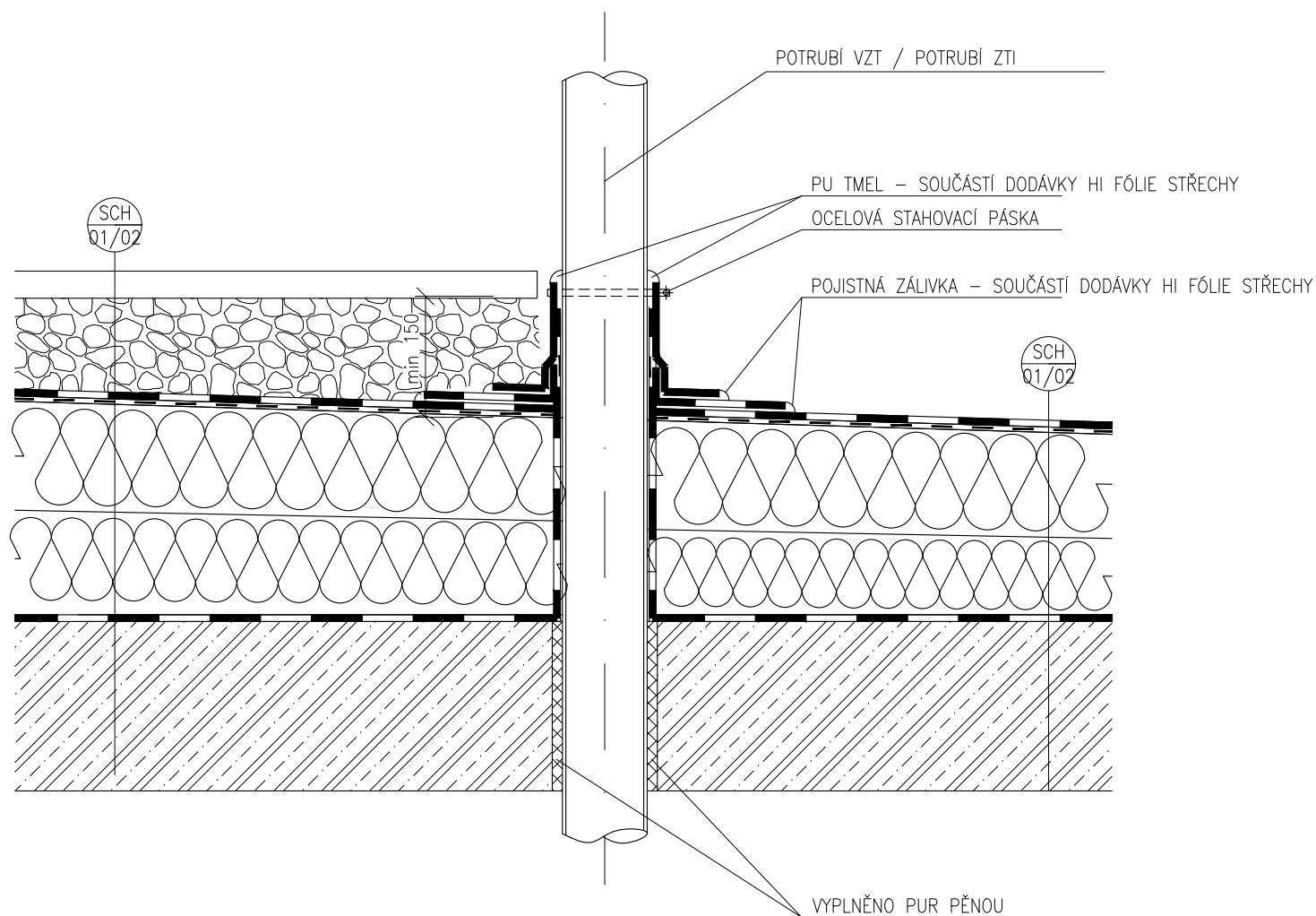


## POZNÁMKA:

–VEŠKERÉ DETAILS HYDROIZOLAČNÍCH VRSTEV BUDOU PROVEDENY DLE TECHNICKÝCH POŽADAVKŮ VÝROBCE, VČETNĚ OSAZENÍ DOPLŇUJÍCÍCH A MONTÁŽNÍCH PRVKŮ (NAPŘ. ROHOVÉ POPLASTOVANÉ PLECHY, ATD.), KTERÉ BUDOU SOUČÁSTÍ DODÁVKY JEDNOTLIVÝCH SYSTÉMŮ

# DETAIL K – PROSTUP KRUHOVÉHO VZT/ZTI POTRUBÍ

1:10



## POZNÁMKA:

–VEŠKERÉ DETAILS HYDROIZOLAČNÍCH VRSTEV BUDOU PROVEDENY DLE TECHNICKÝCH POŽADAVKŮ VÝROBCE, VČETNĚ OSAZENÍ DOPLŇUJÍCÍCH A MONTÁŽNÍCH PRVKŮ (NAPŘ. ROHOVÉ POPLASTOVANÉ PLECHY, ATD.), KTERÉ BUDOU SOUČÁSTÍ DODÁVKY JEDNOTLIVÝCH SYSTÉMŮ