

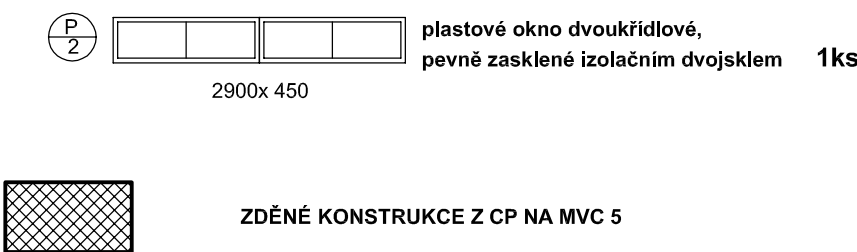
SKLADBA STŘECHY SPOJOVACÍ CHODBY:

- Nové přidané vrstvy:
- SBS modifikovaný živičný pás s posypem
  - EPS 100S s nakaširovanou vrstvou modifikovaného živického pásu tl. 80mm
  - EPS 100S
  - parotěsná zábrana(lepenka s hliníkovou vložkou) celoplošné lepená tl. 80mm
  - výsrávka živického pásu krytý asfaltovým tmelem
  - s pínidlem křemičitého písku-lokalně
- Stávající skladba konstrukce:
- asf. hydroizolační pásy 2x tl.10mm
  - betonová mazanina tl. 90mm
  - polystyren tl. 100mm
  - ŽB stropní panel

KLEMPÍŘSKÉ VÝROBKY

OZN.	POPIS	R.Š.	MĚRNÁ JEDNOTKA	POČET
K 1	OPLECHOVÁNÍ ATIKY	600	M	89,10
K 2	OPLECHOVÁNÍ STĚNY	500	M	101,50
K 3	OPLECHOVÁNÍ OKAPU	330	M	3,20
K 4	OPLECHOVÁNÍ PARAPETU	250	M	3,20

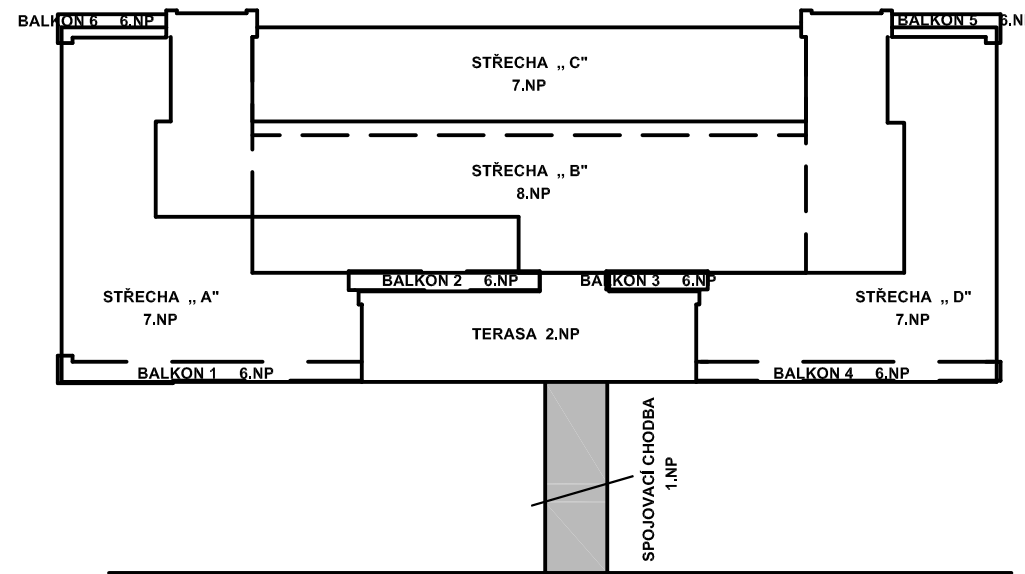
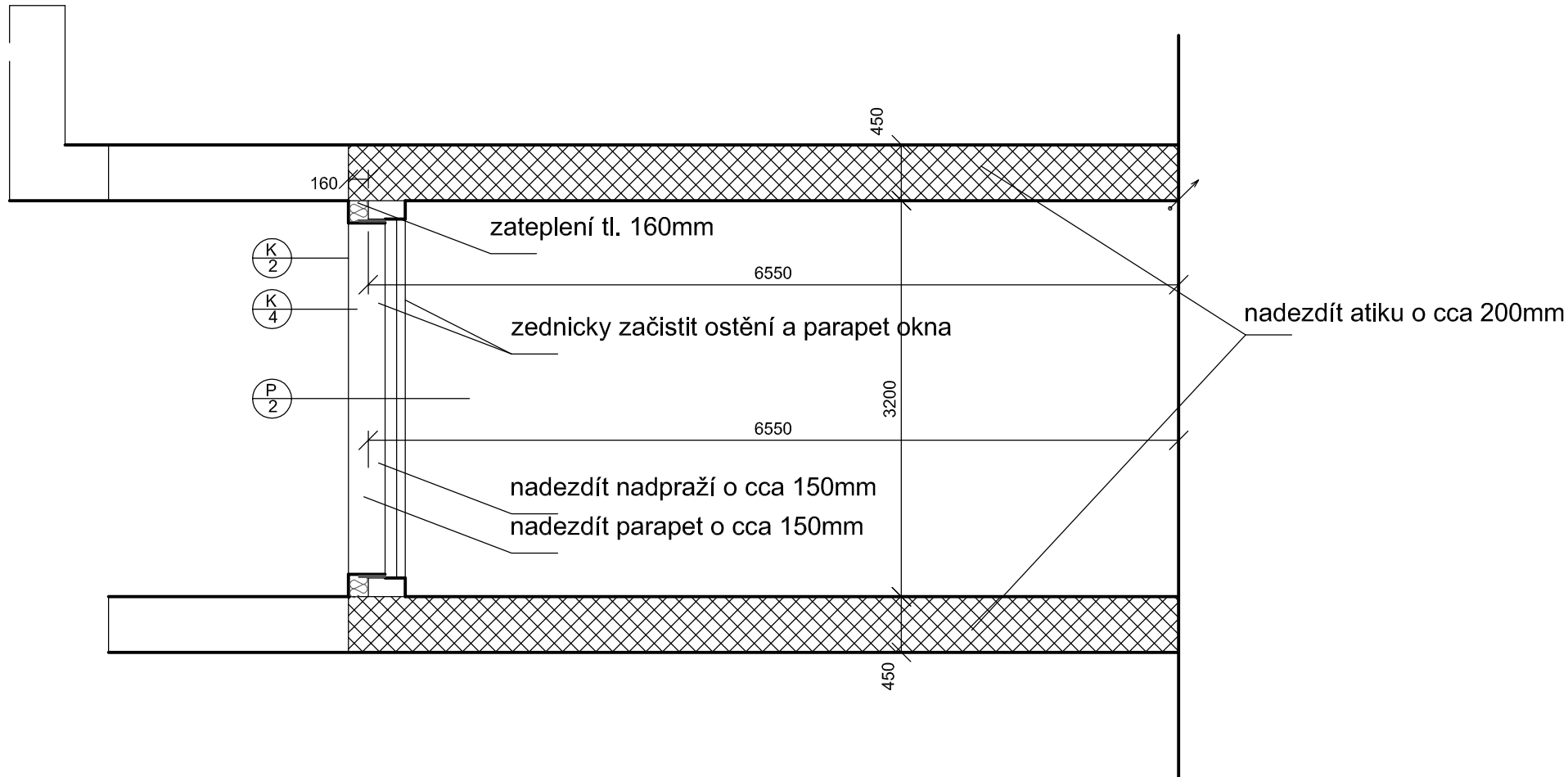
PLASTOVÉ VÝROBKY




POZNÁMKA:

- Vedení hromosvodu bude provedeno nově v původních trasách a propojeno na stávající vedení. Po montáži hromosvodu bude provedena revize.
- Stávající vedení plynu v chrániče zajistit proti poškození a osadit zpět v nové chrániče.
- V průběhu zpracování PD nebyl znám časový harmonogram pro realizaci zateplení objektu spojovací chodby a auly, které se bude realizovat v rámci samostatné akce. Oplechování atik a její skutečná šířka budou upřesněny v průběhu provádění stavebních prací.
- Oplechování atik a stěn opatřit nátěrem 1x základním a 2x vrchním.
- Atika s nevyhovující výškou (ve zvýšené části chodby) bude nadezděna z cihel plných o cca 200mm.
- Nové okno ve zvýšené části bude vyměněno za nové plastové s pevným zasklením. Stávající parapet okna se nadezdí o cca 150mm.
- Stěna zvýšené části bude zateplena kontaktním zateplovacím systémem tl. 160mm a opatřena vyztužnou sítí a tenkovrstvou probarvenou omítkou v barvě přílehlé fasády. Nesoudržné části fasády budou otlučeny a vyrovnány.

PŮDORYS ZVÝŠENÉ ČÁSTI CHODBY- VÝŘEZ:



Projekt: <b>REKONSTRUKCE PLOCHÉ STŘECHY BUDOVY KATEDER PF UJEP</b>			
Zpracoval: <div></div> <b>Correct BC, s.r.o.</b> Elšísky Krásnohorské 1339/15 Ústí nad Labem 400 01 tel.: +420 475 200 977 e-mail: dlouhy@correct-bc.cz IČO: 250 285 88 DIČ: CZ250 285 88			
Zodp. projektant: Ing. Petr Dlouhý tel.: +420 602 191 690 e-mail: dlouhy@correct-bc.cz		Projektant dílčí části PD: Ing. Petr Dlouhý tel.: +420 602 191 690 e-mail: dlouhy@correct-bc.cz	
Projektant: Jana Košťálová tel.: +420 602747305 e-mail: kostalova@correct-bc.cz			
Vypracoval: Jana Košťálová	Zodpovědný projektant: Ing. Petr Dlouhý	Kontroloval: Ing. Petr Dlouhý	
Část: <b>D. 1.1 ARCHITEKTONICKO- STAVEBNÍ ČÁST</b>			
Název výkresu: <b>Půdorys střechy spojovací chodby - NOVÝ STAV</b>			
Zákazník: <b>UJEP v Ústí nad Labem Pasterova 3544/1 Ústí nad Labem</b>	Objekt: DPS	Stupeň: DPS	Měřítko: 1:50
	Formát: 8xA4	Datum: 09.2015	Kopie/Copy: ---
Číslo výkresu: <b>D.1.1.b - 06</b>	Změna: REV 000	Archivní číslo:	