

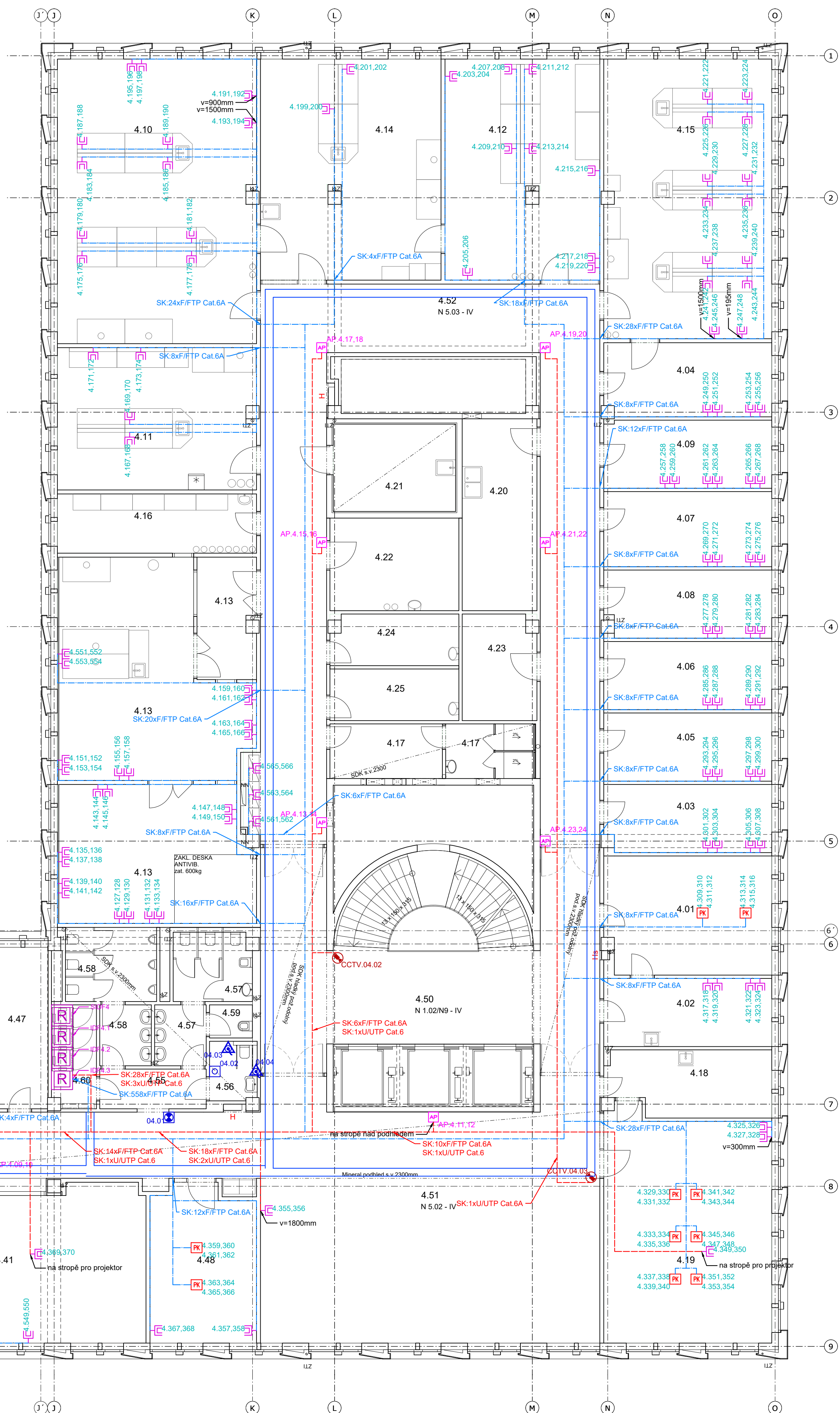
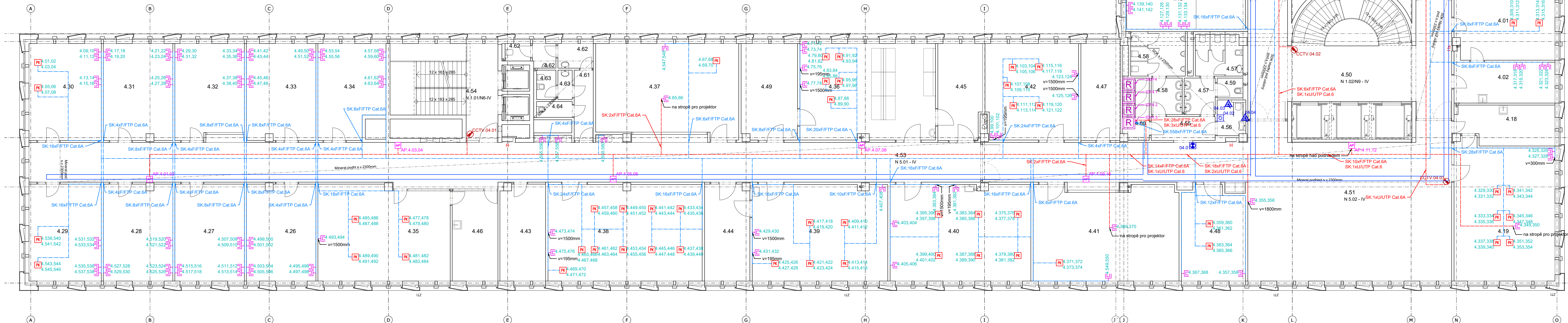
- venkovní kamera CCTV
- vnitřní kamera CCTV
- vnitřní DOME kamera CCTV
- dvojčíslo datové zásuvky pro Access Point Wi-Fi
- výrobce tlačítko nouzové signalizace
- tahové tlačítko nouzové signalizace
- signální světlo nouzové signalizace
- dvěřní komunikátor
- bezkontaktní kartové čtečka systému ACS
- dvojčíslo datové zásuvky strukturované kabeláže
- podlahové krabice s dvojčíslo datovou zásuvkou

poznámky:


- při provádění musí být montážní činnost koordinována s projekty ostatních profesí
- při provádění je nutno respektovat projekty požární bezpečnostního řešení stavby
- všechny práce před realizací konstrukcí budou uzpůsobeny a potvrděny požární odolností
- rozvody budou vedeny v kabelových žlabech, lištách nebo v vrtákových příčkách nad podhledem či ze závěsné podlahy
- montáž všech kabelů projekty je podléháno souhlasem investora, to znamená, že dodávatel je povinen předložit vzorky jednotlivých kabelů ke schválení
- všechny práce před realizací konstrukcí budou provedeny dle aktuálního řešení koordinace koncových kabelů
- hlavní kabelové trasy musí být instalovány dle aktuálního koordinčního výkresu

Všechny odchylky (řešení, technologie, materiály) od Td PD budou předem konzultovány a odsouhlaseny zástupcem investora (IČO).

		TABULKA MÍSTNOSTÍ 4NP						
Č	KOD	NÁZEV MÍSTNOSTI	PLOCHA(m ²)	PODLAHA	STĚNA	STROP	POZNÁMKA	
KATEDRY BIOLOGIE								
4.01	KBI	1 KANCELAR - VEDOUCÍ KATEDRY	28,0	E,2	Závoj, rozezté - záměti koberec	interiérový nátěr, polk. beton	pohodbový beton	sokli plast 60mm + MDF
4.02	KBI	2 KANCELAR - SEKRETARIÁT	16,3	E,2	Závoj, rozezté - záměti koberec	interiérový nátěr, polk. beton	pohodbový beton	sokli plast 60mm + MDF
4.03	KBI	3 KANCELAR	16,1	E,2	Závoj, rozezté - záměti koberec	interiérový nátěr, polk. beton	pohodbový beton	sokli plast 60mm + MDF
4.04	KBI	4 KANCELAR	15,6	E,2	Závoj, rozezté - záměti koberec	interiérový nátěr, polk. beton	pohodbový beton	sokli plast 60mm + MDF
4.05	KBI	5 KANCELAR	16,4	E,2	Závoj, rozezté - záměti koberec	interiérový nátěr, polk. beton	pohodbový beton	sokli plast 60mm + MDF
4.06	KBI	6 KANCELAR - TEORIE	16,4	E,2	Závoj, rozezté - záměti koberec	interiérový nátěr, polk. beton	pohodbový beton	sokli plast 60mm + MDF
4.07	KBI	8 KANCELAR - DOKTORANDI	18,0	E,2	Závoj, rozezté - záměti koberec	interiérový nátěr, polk. beton	pohodbový beton	sokli plast 60mm + MDF
4.08	KBI	9 KANCELAR - ŠKOLNÍKA	16,4	E,2	Závoj, rozezté - záměti koberec	interiérový nátěr, polk. beton	pohodbový beton	sokli plast 60mm + MDF
4.09	KBI	10 KANCELAR - HOSTITELSKÝ PROFESOR	16,4	E,2	Závoj, rozezté - záměti koberec	interiérový nátěr, polk. beton	pohodbový beton	sokli plast 60mm + MDF
4.10	KBI	11 LABORATOR	80,6	D,5	Závoj, nerozetá - FHM - PVC	interiérový nátěr, polk. beton	pohodbový beton	sokli plast 60mm + MDF
4.11	KBI	12 LABORATOR FLOURESCENČNÍ MIKROSKOPIE	40,2	D,5	Závoj, nerozetá - FHM - PVC	interiérový nátěr, polk. beton	pohodbový beton	sokli plast 60mm + MDF
4.12	KBI	13 LABORATOR - OČKOVACNÁ TYČKA MÍSTNOST	40,2	D,5	Závoj, nerozetá - FHM - PVC	interiérový nátěr, polk. beton	pohodbový beton	sokli plast 60mm + MDF
4.13	KBI	15 LABORATOR MIKROKULINÁRNÍ SYSTÉMU	100,2	D,5	Závoj, nerozetá - FHM - PVC	interiérový nátěr, polk. beton	pohodbový beton	sokli PVC-beton 100mm
4.14	KBI	16 LABORATOR MIKROKULINÁRNÍ SYSTÉMU	100,2	D,5	Závoj, nerozetá - FHM - PVC	interiérový nátěr, polk. beton	pohodbový beton	sokli PVC-beton 100mm
4.15	KBI	17 LABORATOR NANOTECHNOLÓGIE	66,9	D,5	Závoj, nerozetá - FHM - PVC	interiérový nátěr, polk. beton	pohodbový beton	sokli plast 60mm + MDF
4.16	KBI	18 SKLAD LABORATORNÍHO SKLA A MATERIÁLŮ	16,8	D,5	Závoj, nerozetá - FHM - PVC	interiérový nátěr, polk. beton	pohodbový beton	sokli plast 60mm + MDF
4.17	KBI	19 ŠATNA, CHLÁDÍK, ZAMSTANOVÁNÍ	40,3	K,3	Keramická dlažba	interiérový nátěr	pohodbový beton	sokli plast 60mm + MDF
4.18	KBI	20 ČAJOVÁ KUCHYNKA	15,1	D,6	Závoj, rozezté - Inoleum	interiérový nátěr, polk. beton	pohodbový beton	sokli plast 60mm + MDF
4.19	KBI	21 ZÁSEDIACÍ MÍSTNOST	54,2	D,6	Závoj, rozezté - Inoleum	interiérový nátěr, polk. beton	pohodbový beton	sokli plast 60mm + MDF
4.20	KBI	22 SKLAD - GELNÝCH LÚČIDACE GELŮ	20,5	D,5	Závoj, rozezté - FHM - PVC	interiérový nátěr	pohodbový beton	sokli plast 60mm + MDF
4.21	KBI	SKLAD - CHLÁDÍKOVÁ MÍSTNOST	15,3	D,5	Závoj, nerozetá - FHM - PVC	interiérový nátěr	pohodbový beton	sokli plast 60mm
4.22	KBI	SKLAD - KLADÍKOVÁ MÍSTNOST	17,1	D,5	Závoj, nerozetá - FHM - PVC	interiérový nátěr	pohodbový beton	sokli plast 60mm GF
4.23	KBI	SKLAD - MATEŘSKÝ	12,2	D,5	Závoj, nerozetá - FHM - PVC	interiérový nátěr	pohodbový beton	sokli plast 60mm
4.24	KBI	ŠATNA STUDENTŮ - ŽENY	8,3	K,3	Keramická dlažba	interiérový nátěr	pohodbový beton	Keram. sokl 100mm
4.25	KBI	ŠATNA STUDENTŮ - MUŽI	9,5	K,3	Keramická dlažba	interiérový nátěr	pohodbový beton	Keram. sokl 100mm
KATEDRY GEOGRAFIE								
4.26	KGE0	5 KANCELAR - PROFESORŮ DOCENTŮ	26,5	E,2	Závoj, rozezté - záměti koberec	interiérový nátěr, polk. beton	pohodbový beton	sokli plast 60mm + MDF
4.27	KGE0	6 KANCELAR - PROFESORŮ DOCENTŮ	26,7	E,2	Závoj, rozezté - záměti koberec	interiérový nátěr, polk. beton	pohodbový beton	sokli plast 60mm + MDF
4.28	KGE0	7 KANCELAR - PROFESORŮ DOCENTŮ	26,5	E,2	Závoj, rozezté - záměti koberec	interiérový nátěr, polk. beton	pohodbový beton	sokli plast 60mm + MDF
4.29	KGE0	8 KANCELAR	27,8	E,2	Závoj, rozezté - záměti koberec	interiérový nátěr, polk. beton	pohodbový beton	sokli plast 60mm + MDF
4.30	KGE0	9 KANCELAR	27,8	E,2	Závoj, rozezté - záměti koberec	interiérový nátěr, polk. beton	pohodbový beton	sokli plast 60mm + MDF
4.31	KGE0	10 KANCELAR	26,5	E,2	Závoj, rozezté - záměti koberec	interiérový nátěr, polk. beton	pohodbový beton	sokli plast 60mm + MDF
4.32	KGE0	11 KANCELAR	25,4	E,2	Závoj, rozezté - záměti koberec	interiérový nátěr, polk. beton	pohodbový beton	sokli plast 60mm + MDF
4.33	KGE0	12 KANCELAR - EXTERNIŠTE	26,5	E,2	Závoj, rozezté - záměti koberec	interiérový nátěr, polk. beton	pohodbový beton	sokli plast 60mm + MDF
4.34	KGE0	13 KANCELAR - TECHNIČKA	23,7	E,2	Závoj, rozezté - záměti koberec	interiérový nátěr, polk. beton	pohodbový beton	sokli plast 60mm + MDF
4.35	KGE0	14 ZÁSEDIACÍ MÍSTNOST	48,9	D,6	Závoj, rozezté - Inoleum	interiérový nátěr, polk. beton	pohodbový beton	sokli plast 60mm + MDF
4.36	KGE0	15 LABORATOR FG	51,5	D,7	Závoj, rozezté - PVC	interiérový nátěr, polk. beton	pohodbový beton	sokli plast 60mm + MDF
4.37	KGE0	17 LABORATOR SG	51,1	E,2	Závoj, rozezté - záměti koberec	interiérový nátěr, polk. beton	pohodbový beton	sokli plast 60mm + MDF
4.38	KGE0	19 LABORATOR KRAJINNÉHO SÚ	58,7	E,2	Závoj, rozezté - záměti koberec	interiérový nátěr, polk. beton	pohodbový beton	sokli plast 60mm + MDF
4.39	KGE0	19 LABORATOR KARTOGRAFIE	51,5	E,2	Závoj, rozezté - záměti koberec	interiérový nátěr, polk. beton	pohodbový beton	sokli plast 60mm + MDF
4.40	KGE0	21 LABORATOR KRAJINNÝCH SYNTÉZ	53,5	E,2	Závoj, rozezté - záměti koberec	interiérový nátěr, polk. beton	pohodbový beton	sokli plast 60mm + MDF
4.41	KGE0	21 LABORATOR KRAJINNÉHO SÚ	53,6	E,2	Závoj, rozezté - záměti koberec	interiérový nátěr, polk. beton	pohodbový beton	sokli plast 60mm + MDF
4.42	KGE0	25 MÍSTNOST PRO VIDEOKONFERENCIE SE ZÁSEDIACÍM	35,2	E,2	Závoj, rozezté - záměti koberec	interiérový nátěr, polk. beton	pohodbový beton	sokli plast 60mm + MDF
4.43	KGE0	26 SKLAD	17,2	D,7	Závoj, rozezté - PVC	interiérový nátěr, polk. beton	pohodbový beton	sokli plast 60mm + MDF
4.44	KGE0	27 SKLAD OPZ	17,2	D,7	Závoj, rozezté - PVC	interiérový nátěr, polk. beton	pohodbový beton	sokli plast 60mm + MDF
4.45	KGE0	28 SKLAD FG	16,9	D,7	Závoj, rozezté - PVC	interiérový nátěr, polk. beton	pohodbový beton	sokli plast 60mm + MDF
4.46	KGE0	30 ČAJOVÁ KUCHYNKA	16,3	D,6	Závoj, rozezté - Inoleum	interiérový nový stěr - 60mm za lítkou	pohodbový beton	sokli plast 60mm + MDF
4.47	KGE0	33 SKLAD	15,2	D,7	Závoj, nový, vertikál.	interiérový nátěr, polk. beton	pohodbový beton	sokli plast 60mm + MDF
4.48	KGE0	34 ZÁSEDIACÍ MÍSTNOST	23,0	E,2	Závoj, rozezté - záměti koberec	interiérový nátěr, polk. beton	pohodbový beton	sokli plast 60mm + MDF
4.49	KGE0	34 LABORATOR - GEOLOGICKE ŠÍRKY	21,4	D,7	Závoj, rozezté - PVC	interiérový nátěr, polk. beton	pohodbový beton	sokli plast 60mm + MDF
KOMUNIKACE, ZÁJEM								
4.50	KOM	10M - ŠKOLNÍČEK-HAVNÍ	46,6	A,6 A,3	Teraco	Stěrka	stěr. omika	
4.51	KOM	KOM CHODBA	115,9	D,6 D,7	Závoj, rozezté - Inoleum	interiérový nátěr, polk. beton	na stěp. podl. mineral. podtlah	sokli plast 60mm + MDF
4.52	KOM	KOM CHODBA	109,3	40,4m ² z plochy	Závoj, rozezté - Inoleum	interiérový nátěr	SDK podl. dělicí s v.200mm.	sokli plast 60mm
4.53	KOM	KOM CHODBA	200,7	D,6	Závoj, rozezté - Inoleum	interiérový nátěr	MŠK podl. dělicí s v.200mm	sokli plast 60mm + MDF
4.54	KOM	KOM CHODBA - VEDLEJŠÍ	28,5	D,4 C,3	Inoleum (polk. beton)	interiérový nátěr	Minerální podtlah s v.200mm	sokli plast 60mm
4.55	KOM	KOM CHODBA	6,0	D,8	Závoj, rozezté - Inoleum	interiérový nátěr	SDK podl. hadiky s v.200mm	Keram. sokl 100mm
4.56	KOM	KOM WC - ZTP	4,0	B,2	Keramická dlažba	ker. obklad + omýv. nátěr	SDK podl. hadiky s v.200mm	Keram. sokl 100mm
4.57	KOM	KOM WC - ŽENY	12,2	B,2	Keramická dlažba	ker. obklad + omýv. nátěr	SDK podl. hadiky s v.200mm	Keram. sokl 100mm
4.58	KOM	KOM WC - MUŽI	11,1	B,2	Keramická dlažba	ker. obklad + omýv. nátěr	SDK podl. hadiky s v.200mm	Keram. sokl 100mm
4.59	KOM	KOM UKLÍDÁVACÍ MÍSTNOST	2,0	B,2	Keramická dlažba	ker. obklad + omýv. nátěr	SDK podl. hadiky s v.200mm	Keram. sokl 100mm
4.60	KOM	KOM UKLÍDÁVACÍ SILA	4,5	D,7 B	Závoj, rozezté - vertikál.	interiérový nátěr	SDK podl. hadiky s v.200mm	Keram. sokl 100mm
4.61	KOM	KOM CHODBA	5,3	D,6	Závoj, rozezté - Inoleum	interiérový nátěr	SDK podl. hadiky s v.200mm	sokli plast 60mm
4.62	KOM	KOM WC - MUŽI	7,5	B,3	Keramická dlažba	ker. obklad + omýv. nátěr	SDK podl. hadiky s v.200mm	Keram. sokl 100mm
4.63	KOM	KOM WC - ŽENY	8,3	K,3	Keramická dlažba	ker. obklad + omýv. nátěr	SDK podl. hadiky s v.200mm	Keram. sokl 100mm
4.64	KOM	KOM UKLÍDÁVACÍ MÍSTNOST	2,2	B,3	Keramická dlažba	ker. obklad + omýv. nátěr	SDK podl. hadiky s v.200mm	Keram. sokl 100mm



±0,000 =	175,8
Souřadný systém:	JT
Výškový systém:	B

KOOPERACE VE SPEC. PROFESI D.1.4.7 - SLABOPROUDÉ ROZVODY			EI-PROJEKT s.r.o. Nemaničků 440/14, 370 10 České Budějovice tel.: +420 387 018 150 info@ei-projekt.cz	
ZODP. INŽENÝR PROJEKTU	VEDOUČÍ PROJEKTU	ZPRACOVAL		
Jiřka Marková	Jiřka Marková	Lukáš Jaroch		

Polčák a partner, s.r.o., autor návrhu, projektu. Tento výkres podléhá ochraně dle zákona č. 121/2000 Sb. Originál tohoto výkresu a návrh řešení na něm zobrazený jsou majetkem autora, společnosti Polčák a partner, s.r.o. Tento výkres nesmí být, výjima zřejmého účelu, pro nějž byl pořízen, posuzován a žádným jiným způsobem nerespektujícím ustanovení zákona č. 121/2000 Sb. nebo dohodu stavebníka a autora poskytnut žádné třetí osobě.

AUTOR:	VEDOUČÍ PROJEKTU:	VYPRACOVAL:	KONTROLA:	PELČÁK & PARTNER ARCHITEKTI
prof. Ing. arch. Petr Pelčák	Ing. arch. David Vahala			

STAVEBNÍK: UNIVERZITA JANA EVANGELISTY PURKYNĚ V ÚSTÍ NAD LABEM Pastevcovna 1 Ústí nad Labem 400 96 Česká republika	MÍSTO STAVBY: Kampus UJEP Pastevcovna 1 400 96 Ústí nad Labem	Peřilka a partner, s.r.o., Náměstí 28, třída 17, Břez 602 00 CZ tel.: +420 245 215 136, www.peřilka.cz, info@peřilka.cz
--	--	--

NÁZEV ZAKÁZKY:	ČÍSLO ZAKÁZKY:	121
CENTRUM PŘÍRODOVĚDNÝCH A TECHNICKÝCH OBORŮ (CPTO) IČ Z. FÚV - 132/2019/02/2103	DATE:	prosinec 2016

MÍSTNÍ ÚŘED: ÚSTAV PRŮMYŠLOVÝ STUPEŇ PROJEKTOVÉ DOKUMENTACE: DOKUMENTACE PRO PROVEDENÍ STAVBY OBJEKT:	MĚŘÍTKO: 1:100 PÁŘE:
--	------------------------------------

SOUBOR OBJEKTŮ		
ČÁST - PROFESIE: D.1.4.7 - SLABOPROUDÉ ROZVODY		
DOKUMENT - VÝKRES:	ČÍSLO VÝKRESU:	REVIZE:

PÚDORYS 4.NP - SLP	D.1.4.7.b.15	
--------------------	--------------	--