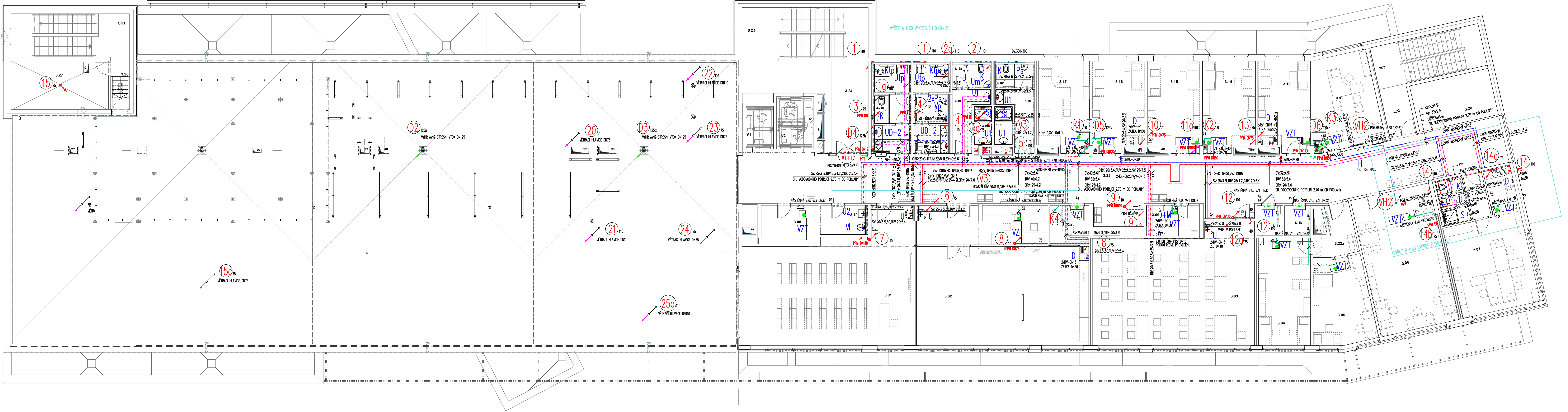
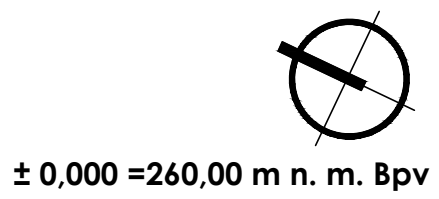


LEGENDA MÍSTNOSTI 1 NP		
Č.	NÁZEV MÍSTNOSTI	PL (m ²)
3.01	SMULAČNÍ CENTRUM 3	77,6
3.02	SMULAČNÍ CENTRUM 3	68,46
3.02a	SMULAČNÍ CENTRUM 3 - ŘÍDICI	6,13
3.02b	SMULAČNÍ CENTRUM 3 - PŘÍPRAVNA	20,22
3.03	ÚČERNÁ POČTAČOVNA	74,92
3.04	KANCELÁŘ PROFESORŮ	22,44
3.05	KANCELÁŘ AKADEMICKÉHO	16,74
3.06	KANCELÁŘ AKADEMICKÉHO	44,77
3.07	KANCELÁŘ PROFESORŮ	34,63
3.07a	SOCIÁLNÍ ZÁZEMÍ	4,67
3.07b	PŘEDSÍN	3,48
3.08	SKLAD ODBORNÝCH POMŮCEK	8,89
3.09	ČAJOVÁ KUCHYNKA	6,53
3.10	ÚKLID	5,32
3.11a	PATROVÁ ROZVODNA -	3,14
3.11b	PATROVÁ ROZVODNA -	3,09
3.12	KANCELÁŘ AKADEMICKÉHO	23,45
3.13	KONZULTAČNÍ MÍSTNOST	18,6
3.14	KANCELÁŘ AKADEMICKÉHO	18,59
3.15	KANCELÁŘ AKADEMICKÉHO	18,59
3.16	KANCELÁŘ AKADEMICKÉHO	18,51
3.17	KONZULTAČNÍ MÍSTNOST	18,06
3.18	UMÝVARNÁ MUŽI - ZAMĚSTNANCI	0,24
3.18	UMÝVARNÁ MUŽI - ZAMĚSTNANCI	6,18
3.18a	WC MUŽI - ZAMĚSTNANCI	3,67
3.18b	SPRCHA MUŽI - ZAMĚSTNANCI	2,79
3.19	UMÝVARNÁ ŽENY - ZAMĚSTNANCI	6,2
3.19a	WC ŽENY - ZAMĚSTNANCI	3,67
3.19b	SPRCHA ŽENY - ZAMĚSTNANCI	2,79
3.20	UMÝVARNÁ MUŽI	4
3.20a	WC MUŽI	4,12
3.20b	WC MUŽI - INVALIDÉ	4,13
3.21	UMÝVARNÁ ŽENY	4,08
3.21a	WC ŽENY	4,21
3.21b	WC ŽENY - INVALIDÉ	4,18
3.22	CHODBA	156,08
3.22a	CHODBA	6,67
3.23	CHODBA	5,67
3.24	CHODBA	29,36
3.26	CHODBA	4,06
3.27	STROJOVNA CHLAZENÍ	18,83
3.28	SKLAD POMŮCEK	15,3
3.29	INSTALAČNÍ SÁCHA	0,89
3.29a	INSTALAČNÍ SÁCHA	0,66
3.29b	INSTALAČNÍ SÁCHA	1,33
3.30	INSTALAČNÍ SÁCHA	1,33
3.31	INSTALAČNÍ SÁCHA	1,15
3.31a	INSTALAČNÍ SÁCHA	0,95
SC1	SCHODISTOVÝ PROSTOR	20,8
SC2	SCHODISTOVÝ PROSTOR	26,1
SC3	SCHODISTOVÝ PROSTOR	19,17
V1	VÝTAHOVÁ SÁCHA	4,99
V2	VÝTAHOVÁ SÁCHA	7,8



- LEGENDA:**
- PŘÍPOJNACÍ POTRUBÍ SPLAŠKOVÉ KANALIZACE
 - ZAVĚŠENÉ POTRUBÍ SPLAŠKOVÉ KANALIZACE
 - ODVOD KONDENZÁTU
 - ROZVOD STUDENÉ VODY
 - ROZVOD TEPLÉ VODY
 - ROZVOD OKRUŽNICE TEPLÉ VODY
 - ROZVOD POŽÁRNÍ VODY
 - 1-15 SPLAŠKOVÝ ODPAD
 - K1-K3 SPLAŠKOVÝ ODPAD - ODVOD KONDENZÁTU
 - D3-D6 DEŠŤOVÝ ODPAD
 - V3 VODOVODNÍ STOLPÁČKA
 - VH1-VH2 HYDRANTOVÁ STOLPÁČKA

POZNÁMKA :
ZAVĚŠENÉ POTRUBÍ KANALIZACE DEŠŤOVÉ A SPLAŠKOVÉ V CHODBÁCH, ÚČERNÁCH A SÁLECH VŠETNĚ OPADNÝMI POTRUBÍ BUDE PROVEDENO V POTRUBÍ VCEKVNĚM OHLUŠNĚM.
POTRUBÍ DEŠŤOVÉ A SPLAŠKOVÉ KANALIZACE VEDENÉ VE VENKOVNÍM PROSTORU BUDE V POTRUBÍ PP VCEKVNĚM OHLUŠNĚM S ODOLNOSTÍ DO -20°C.
PPV PROTIPROŽÁRNÍ MANŽETA
PPV PROTIPROŽÁRNÍ UCPÁVKA PROTIPROŽÁRNÍM TMELEM



TABULKA ZMĚN			
ZMĚNA	POPS ZMĚNY	DATUM	VYPRACOVAL
ZMĚNA	POPS ZMĚNY	DATUM	VYPRACOVAL
ZMĚNA	POPS ZMĚNY	DATUM	VYPRACOVAL

U21 – UJEP Výstavba výukových prostor

Fakulty zdravotnických studií

CHVÁLEK ATELIER

HLAVNÍ PROJEKTANT Ing. Martin Čecháček	ARCHITEKT Ing. arch. Martin Čecháček	PROJEKTANT Ing. Petr Kudrýn	VYPRACOVAL Lenka Jugoňová	CHVÁLEK ATELIER s.r.o. Křižkova 104/2 702 00 GUSTRAVA	ICO: 05725614 IČO: 05725614 DIČ: 05725614
OBJEDNATEL Univerzita Jana Evangelisty Purkyně v Ústí nad Labem, Posturova 3544/1, 400 01 Ústí nad Labem	STUPEŇ DPS	DATUM 7.2019			
STAVBA SO 110 Objekt výukových prostor FZS	ČÍSLO Zdravotně technické instalace	MĚŘÍTKO 1:100	FORMÁT A4 7 x A4		
NÁZEV VÝKRESU Půdorys 3.NP	ARCHIVNÍ ČÍSLO 110.40-07	ČÍSLO ZÁKAZY 18-030-5			

TENTO DOKUMENT JE VLASTNOSTÍ SPOLEČNOSTI CHVÁLEK ATELIER s.r.o., BEZ PŘEDÁNÍ SVOLNÉHO DOPOUČENÍ JENOM PRO ÚČELY CHVÁLEK ATELIER s.r.o., NEJEDNÁ O DOKUMENT KOPÍROVANÝ, POŠTĚNÝ NEBO PŘEDANÝ BEZ SOUHLASU K DALŠÍMU POUŽITÍ