

VÝŠKOVÝ SYSTÉM Bpv

SOUŘADNICOVÝ SYSTÉM S-JTSK

Změna:	Název změny:	Datum:	Provedl:	Podpis:

Investor:
Univerzita Jana Evangelisty Purkyně
Pasteurova 3544/1
400 96 Ústí nad Labem

UNIVERZITA J. E. PURKYNĚ V ÚSTÍ NAD LABEM

METROPROJEKT Praha a.s.
nám. I. P. Pavlova 2/1786
120 00 Praha 2

generální ředitel: Ing. David Krása
tel.: +420 296 154 105
www.metroprojekt.cz
info@metroprojekt.cz




Souprava číslo:

HIP:

Ing. Pavel Burian

tel.: +420 296 154 236

Stupeň: DPS

Podpis:


Název a účel díla:
**U21 – Dobudování Fakulty strojního inženýrství
v Kampusu UJEP - CEMMTECH
(Centrum materiálů, mechaniky a technologií)
- Nová výstavba výukových prostor**

Zpracovatelský útvar:
EG Engineering, a.s.
www.egengineering.cz

Vedoucí útvaru:
Ing. Karel Kroupa

Podpis:


Název části díla:
**Technika prostředí staveb
Silnoproudá elektrotechnika**

D.1.4.5

Odpovědný projektant:
Jan Bohdanecký

Podpis:


Vypracoval:
Jan Bohdanecký

Podpis:


Skart. znak: **V20/2039**

Datum: **12/2018**

Počet formátů: **11xA3**

Měřítko: **-**

Název přílohy:
ROZVADĚČ RT40.1

ICD:

18

7303

003

03

70

00

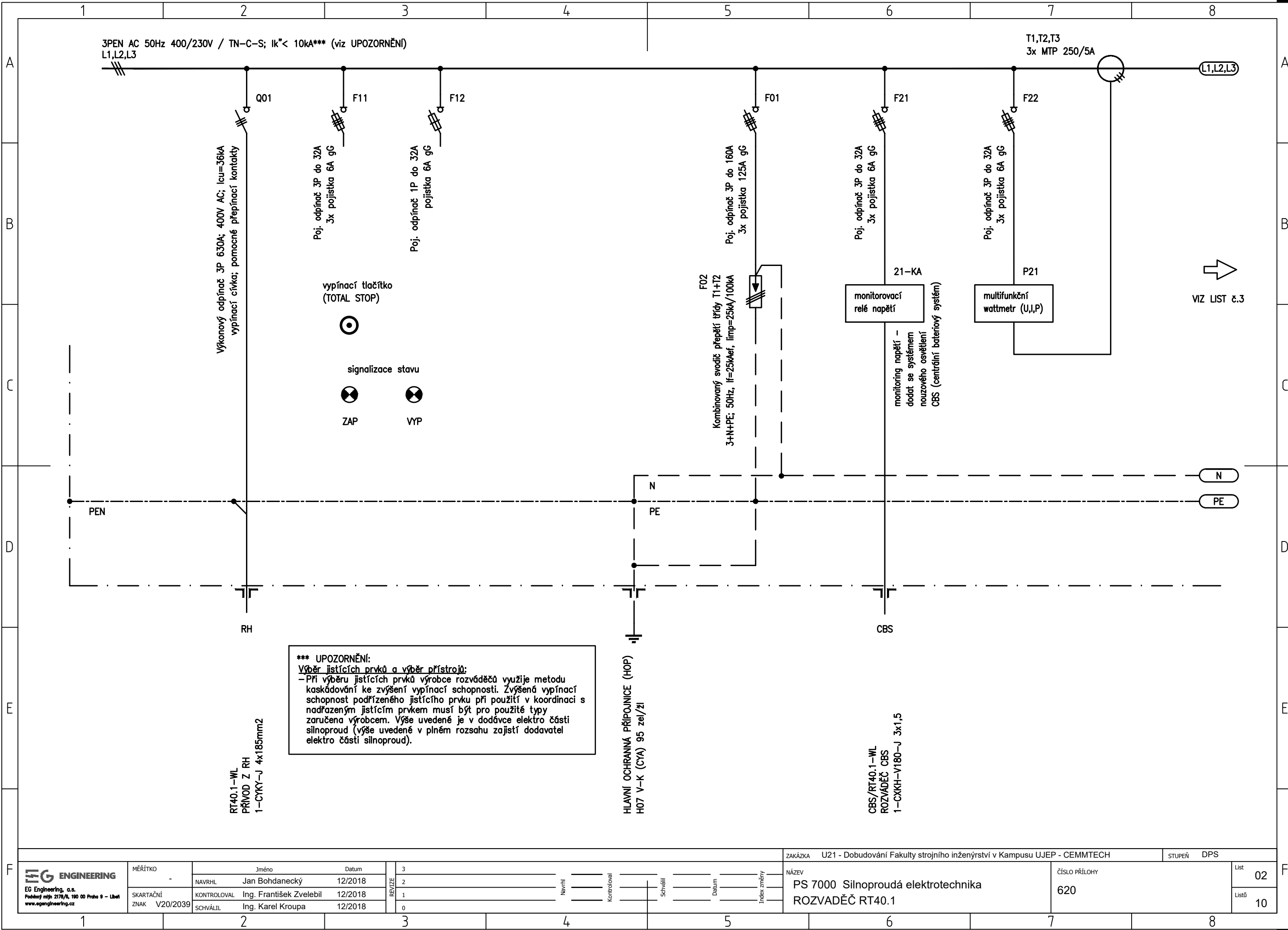
620

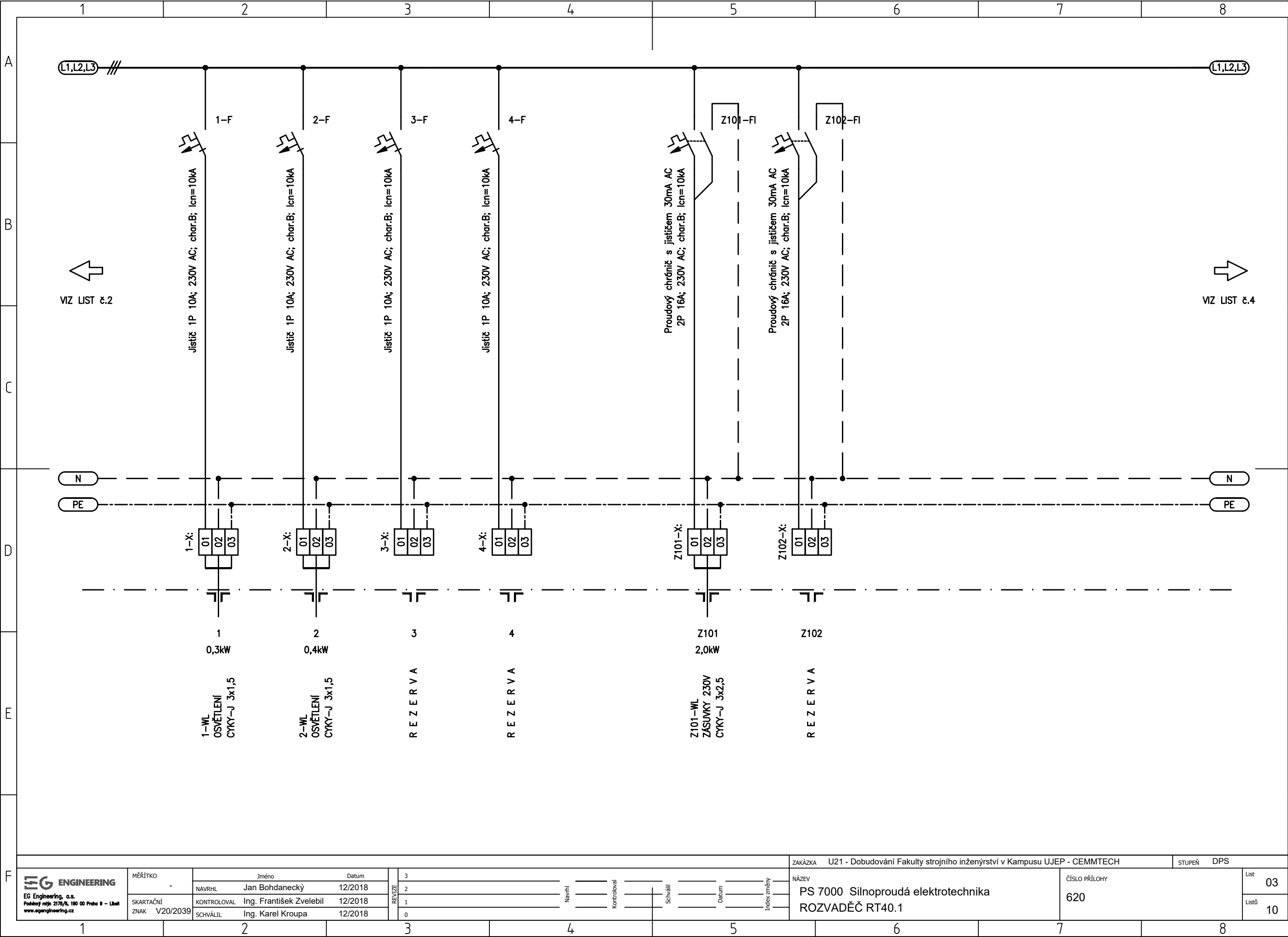
Změna:
-

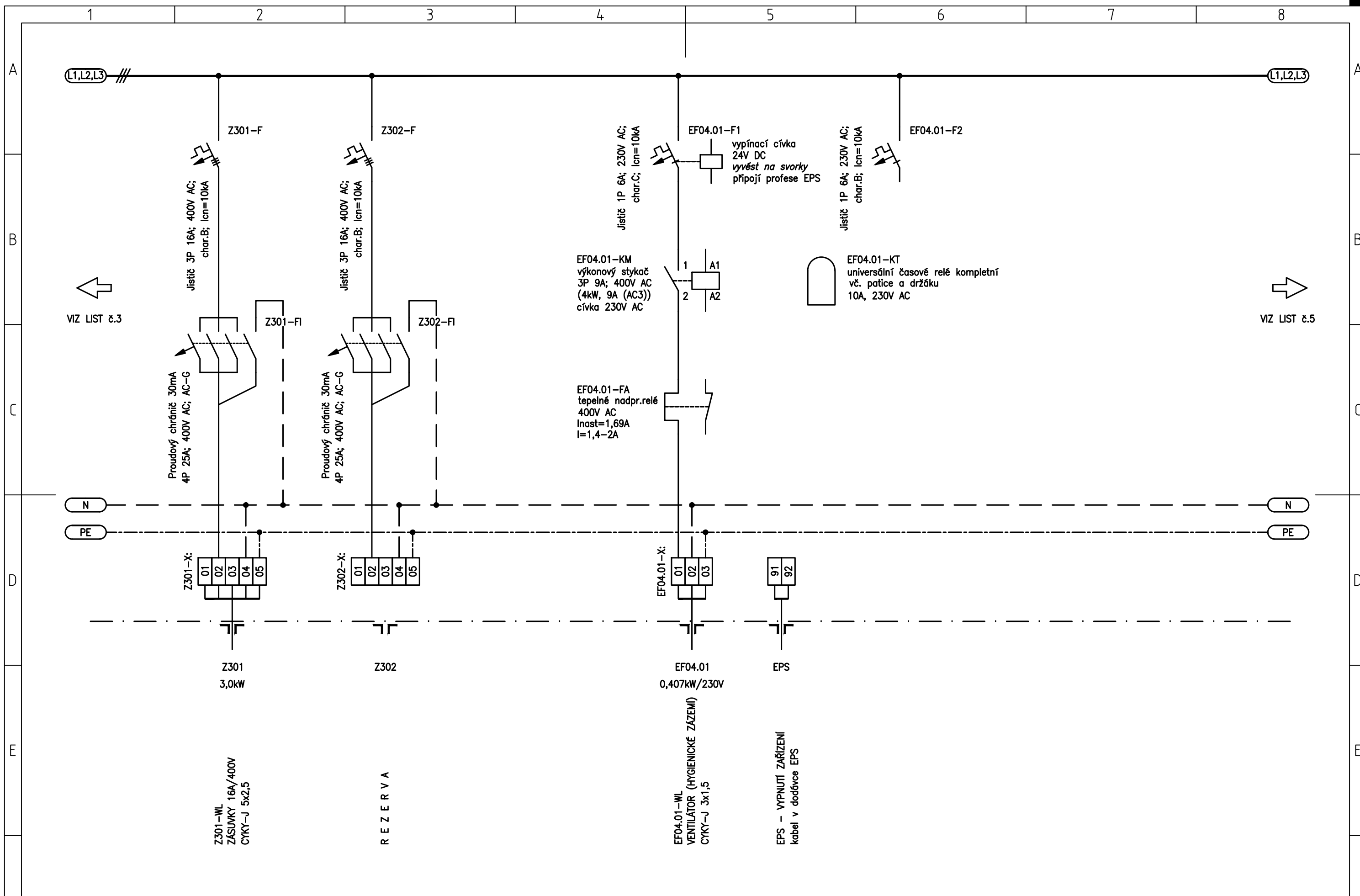
Číslo příl.:
620

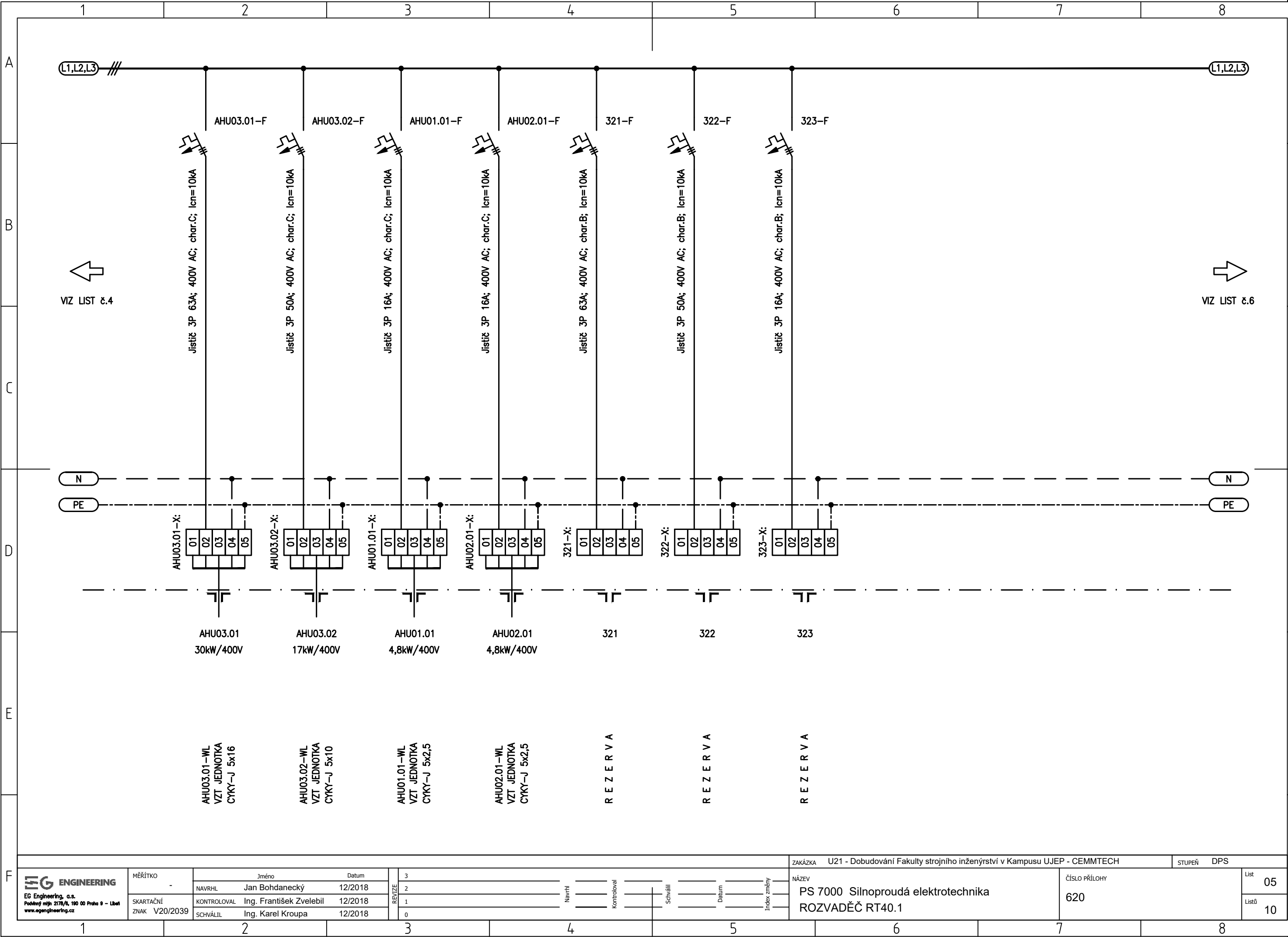
	1	2	3	4	5	6	7	8	
A									A
B									B
C									C
D									D
E									E
F									F
<div>CHARAKTERISTIKA ROZVADĚČE:</div> <div><div>PROJEKČNÍ OZNAČENÍ: RT40.1</div><div>PROVEDENÍ: SKŘÍŇOVÝ ROZVADĚČ (oceloplechový)</div><div>OTOČNÁ PÁKA SE ZÁMKEM (UZAMYKATELNÝ NA KLÍČ)</div><div>POČET POLÍ: 2</div><div>ROZMĚRY: 2x (š.800 x hl.500 x v.2000mm)</div><div>KRYTÍ: min.IP55/IP20</div><div>NAPĚŤOVÁ SOUSTAVA: 3PEN AC 50Hz 400/230V / TN–C–S</div><div>PŘÍVOD(Y): HOREM</div><div>VÝVODY: HOREM</div><div>PŘÍSTROJE ROZMÍSTIT TAK, ABY V ROZVÁDEČI ZŮSTALA ZACHOVÁNA PROSTOROVÁ REZERVA min.20% PRO DALŠÍ PŘÍSTROJE.</div><div>ROZVADĚČ BUDE DODÁN KOMPLETNÍ, VČETNĚ VÝROBNÍ DOKUMENTACE (SCHEMATA A ZAPOJENÍ). VEŠKERÉ PRVKY, ZAPOJENÍ, SVORKY apod. BUDOU ŘÁDNĚ OZNAČENY. VNĚJŠÍ ČÁST DVÍŘEK OZNAČIT NÁZVEM ROZVADĚČE A BEZPEČNOSTNÍ TABULKOU DLE NORMY: BLESK S POPISEM "POZOR ELEKTRICKÉ ZAŘÍZENÍ!"</div></div> <div><div>Ochrana před úrazem elektrickým proudem dle ČSN 33 2000–4–41: V soustavě TN je použito ochranné opatření: automatické odpojení od zdroje (dle kap. 411)</div><div>Ochrana před přímým dotykem (před dotykem živých částí) v soustavě TN:<ul style="list-style-type: none">– základní izolací živých částí (dle čl. 411.1 a 411.2)– přepážkami nebo kryty (dle čl. 411.1 a 411.2)</div><div>Ochrana při poruše (před dotykem neživých částí) v soustavě TN:<ul style="list-style-type: none">– Ochranné uzemnění (dle čl. 411.3.1.1)– Ochranné pospojování (dle čl. 411.3.1.2)– Automatické odpojení v případě poruchy (dle čl. 411.3.2) a síť TN (čl. 411.4)</div><div>V případě prostor zvlášť nebezpečných (z hlediska velikosti nebezpečí úrazu elektrickým proudem) je použita doplňková ochrana v soustavě TN:<ul style="list-style-type: none">– proudový chránič s rozdílovým proudem do 30mA (dle čl. 415.1)– doplňující ochranné pospojování (dle čl. 415.2)</div></div>									

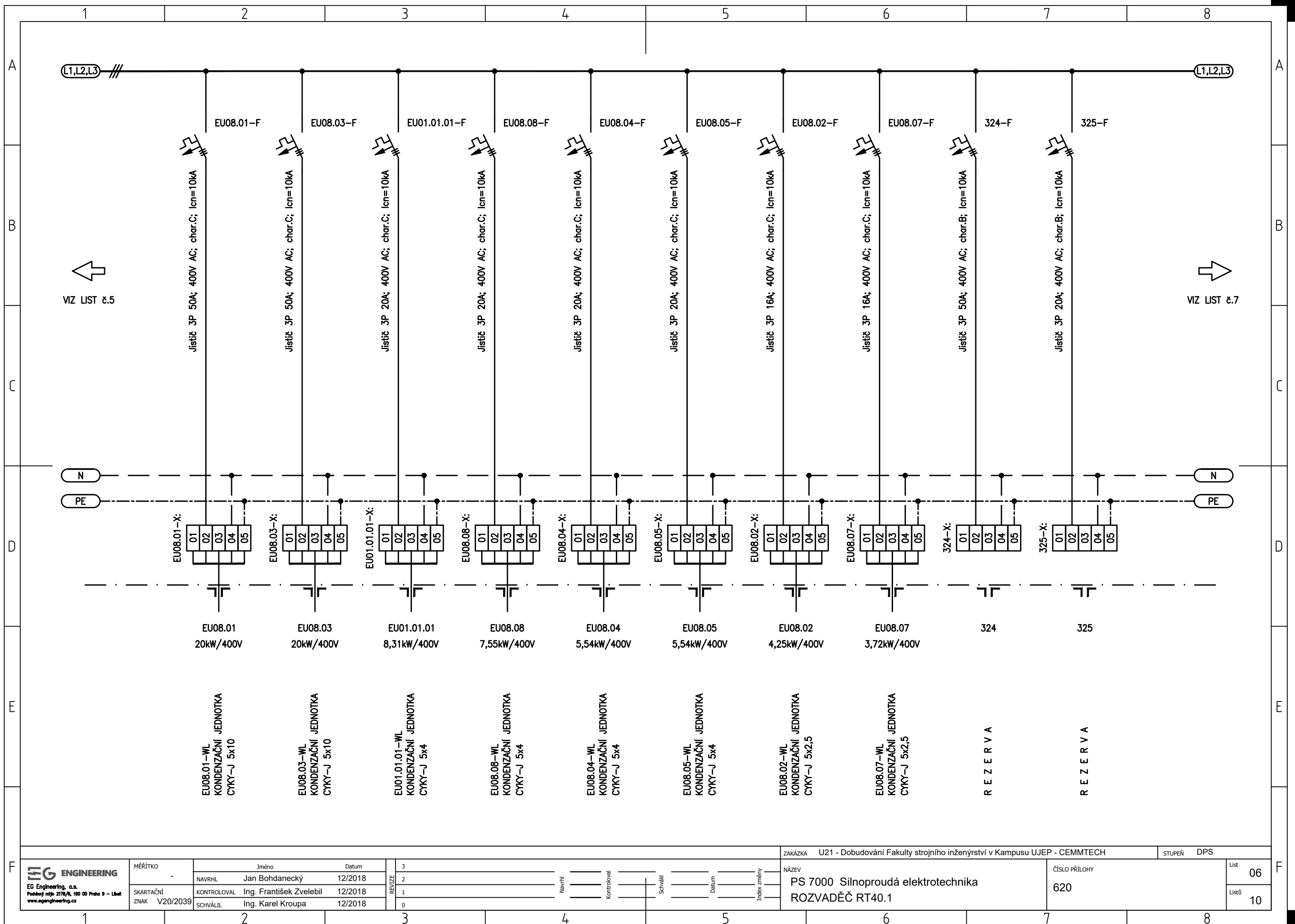
<div>EG ENGINEERING</div> <div>EG Engineering, a.s.</div> <div>Podlepisový list 2178/6, 190 00 Praha 9 – Libeň</div> <div>www.egengineering.cz</div>	MĚŘÍTKO	-		<div>3</div> <div>2</div> <div>1</div> <div>0</div>	<div>Navrhl</div> <div>Kontroloval</div> <div>Schválil</div> <div>Datum</div> <div>Index změny</div>	ZAKÁZKA	U21 - Dobudování Fakulty strojního inženýrství v Kampusu UJEP - CEMMTECH		STUPEŇ	DPS	<div>List</div> <div>01</div> <div>Listů</div> <div>10</div>		
	SKARTAČNÍ ZNAK	V20/2039	KONTROLOVAL			Ing. František Zvelebil	12/2018	NÁZEV	PS 7000 Silnoproudá elektrotechnika			ČÍSLO PŘÍLOHY	620
			SCHVÁLIL			Ing. Karel Kroupa	12/2018	ROZVADĚČ RT40.1					

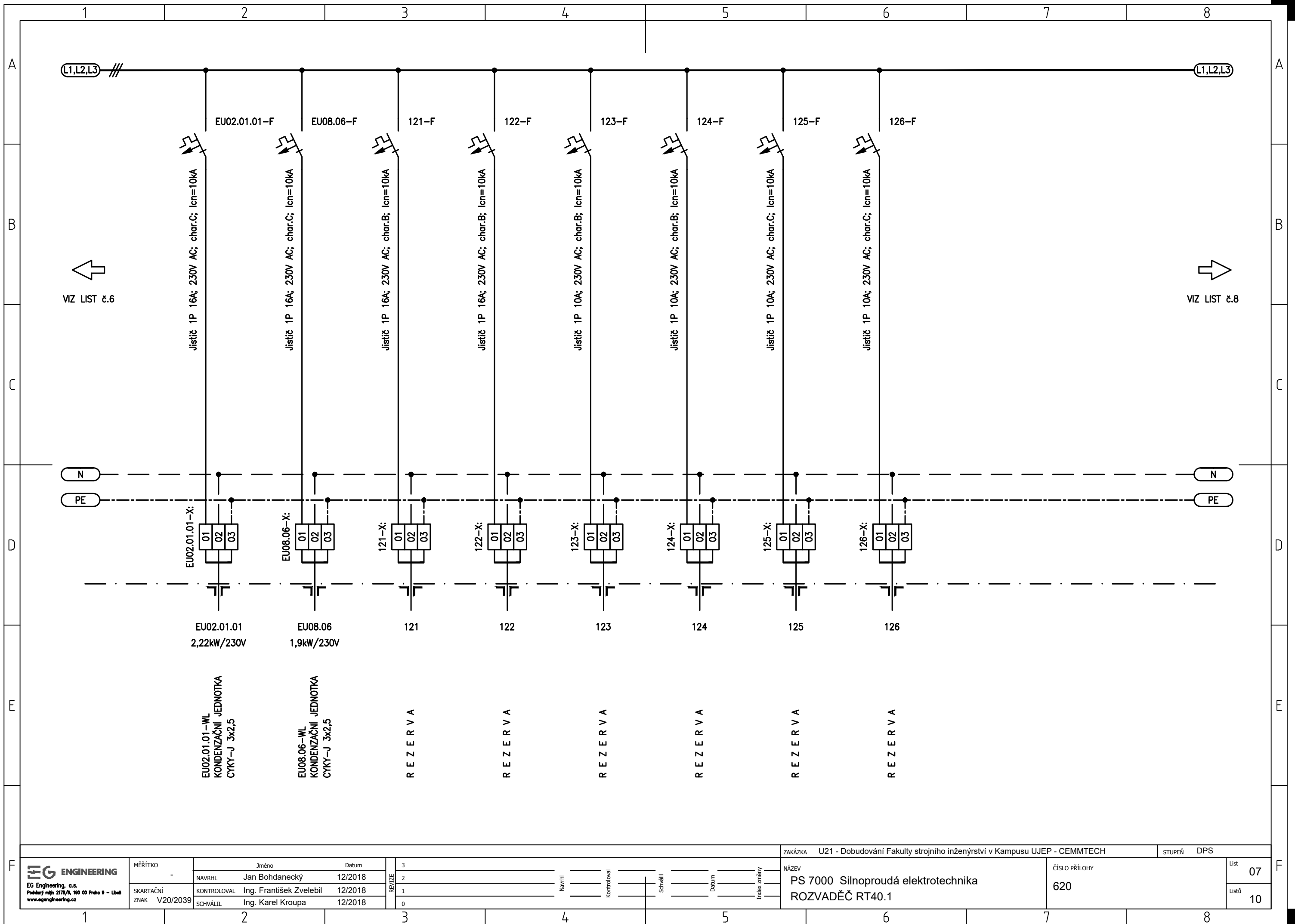


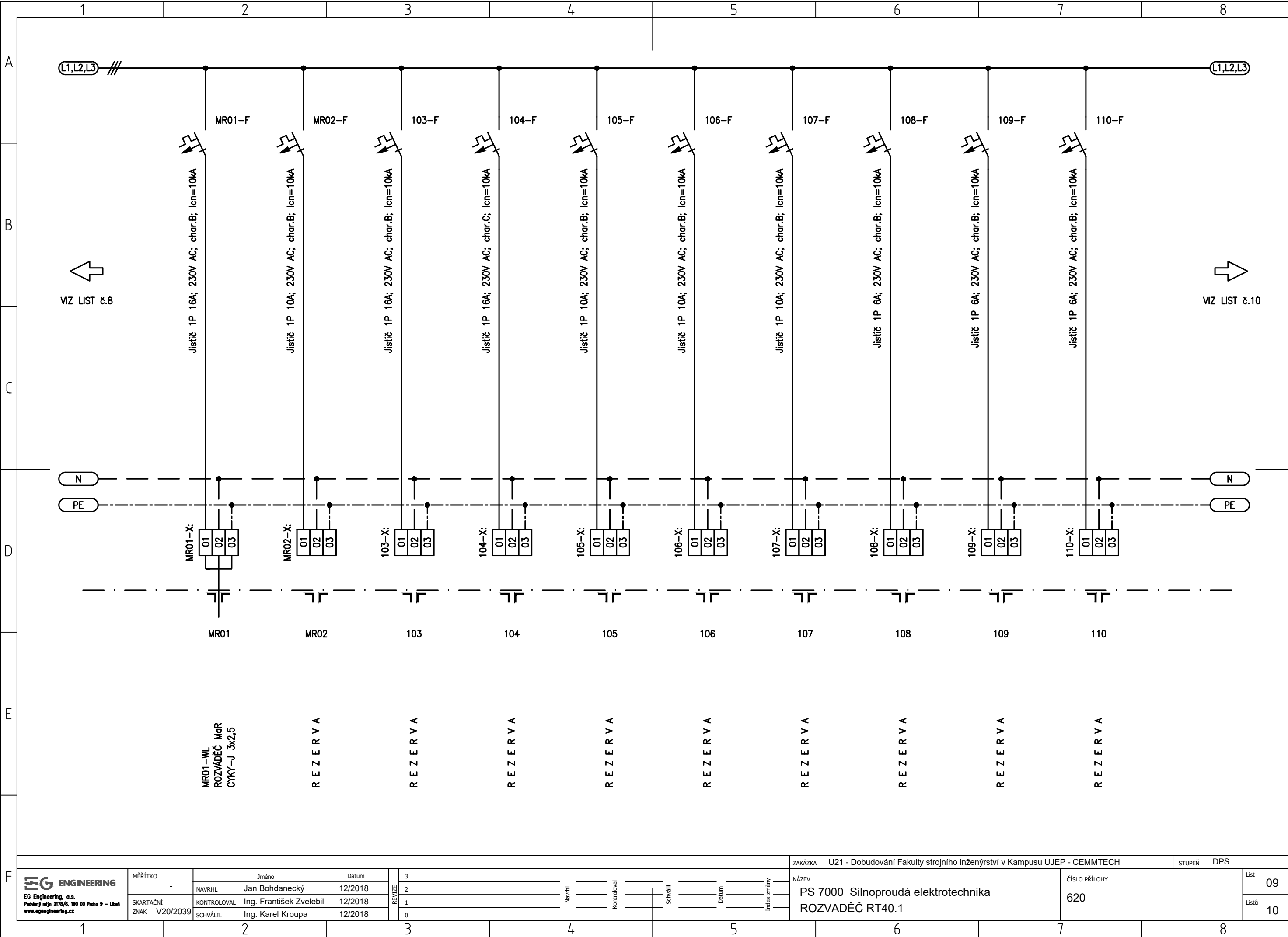





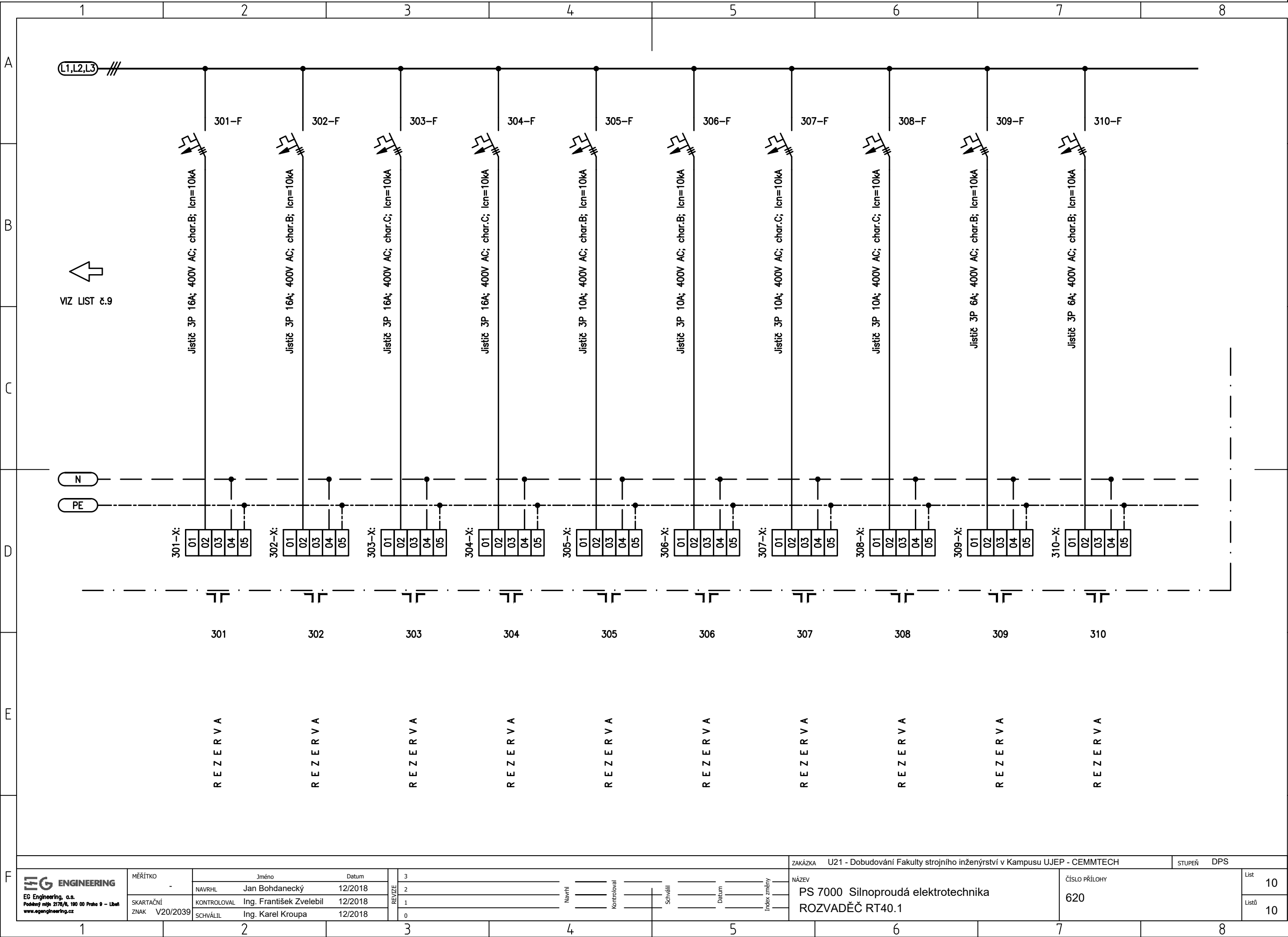








<div> ENGINEERING</div> <div>EG Engineering, a.s. Podleňský mlýn 2176/6, 190 00 Praha 9 – Libeň www.egengineering.cz</div>	MĚŘÍTKO -	Jméno Datum		REVIZE	3	Navrhl	Kontroloval	Schválil	Datum	Index změny	NÁZEV PS 7000 Silnoproudá elektrotechnika ROZVADĚČ RT40.1	ČÍSLO PŘÍLOHY 620	List	09
		NAVRHL Jan Bohdanecký 12/2018			2									
	SKARTAČNÍ ZNAK V20/2039	KONTROLOVAL Ing. František Zvelebil 12/2018	1											
		SCHVÁLIL Ing. Karel Kroupa 12/2018	0											



<div><div>EG ENGINEERING</div><div>EG Engineering, a.s.</div><div>Podivný mlýn 2176/6, 190 00 Praha 9 – Libeň</div><div>www.egengineering.cz</div></div>	MĚŘÍTKO	Jméno		Datum		3	NÁZEV	ČÍSLO PŘÍLOHY	List	
		NAVRHL	Jan Bohdanecký	12/2018	2	10				
	SKARTAČNÍ ZNAK V20/2039	KONTROLOVAL	Ing. František Zvelebil	12/2018	1	PS 7000 Silnoproudá elektrotechnika ROZVADĚČ RT40.1			620	Listů
		SCHVÁLIL	Ing. Karel Kroupa	12/2018	0					10