

VÝŠKOVÝ SYSTÉM Bpv

SOUŘADNICOVÝ SYSTÉM S-JTSK

Změna:	Název změny:	Datum:	Provedl:	Podpis:

Investor: Univerzita Jana Evangelisty Purkyně Pasteurova 3544/1 400 96 Ústí nad Labem	UNIVERZITA J. E. PURKYNĚ V ÚSTÍ NAD LABEM 
---	---

METROPROJEKT Praha a.s. nám. I. P. Pavlova 2/1786 120 00 Praha 2 generální ředitel: Ing. David Krása tel.: +420 296 154 105 www.metroprojekt.cz info@metroprojekt.cz		Souprava číslo:
---	---	-----------------

HIP: Ing. Pavel Burian tel.: +420 296 154 236 Stupeň: DPS	Podpis:  	Název a účel díla: U21 – Dobudování Fakulty strojního inženýrství v Kampusu UJEP - CEMMTECH (Centrum materiálů, mechaniky a technologií) - Nová výstavba výukových prostor
---	--	--

Zpracovatelský útvar: EG Engineering, a.s. www.egengineering.cz Vedoucí útvaru: Ing. Karel Kroupa	Podpis:  	Název části díla: Technika prostředí staveb Silnoproudá elektrotechnika	D.1.4.5
---	--	---	----------------

Odpovědný projektant: Jan Bohdanecký	Podpis:  	Název přílohy: ROZVADĚČ RP10.5	Změna: -
Vypracoval: Jan Bohdanecký	Podpis:  		Číslo příl.: 610
Skart. znak: V20/2039	Datum: 12/2018		
Počet formátů: 14xA3	Měřítko: -	IČD:	18 7303 003 03 70 00

	1	2	3	4	5	6	7	8	
A									A
B									B
C									C
D									D
E									E
F									F

CHARAKTERISTIKA ROZVADĚČE:

PROJEKČNÍ OZNAČENÍ: RP10.5

PROVEDENÍ: SKŘÍŇOVÝ ROZVADĚČ (oceloplechový)

OTOČNÁ PÁKA SE ZÁMKEM (UZAMYKATELNÝ NA KLÍČ)

POČET POLÍ: 2

ROZMĚRY: 2x (š.800 x hl.500 x v.2000mm)

KRYTÍ: min.IP55/IP20

NAPĚŤOVÁ SOUSTAVA: 3PEN AC 50Hz 400/230V / TN–C–S

PŘÍVOD(Y): HOREM

VÝVODY: HOREM

PŘÍSTROJE ROZMÍSTIT TAK, ABY V ROZVÁDEČI ZŮSTALA ZACHOVÁNA PROSTOROVÁ REZERVA min.20% PRO DALŠÍ PŘÍSTROJE.

ROZVADĚČ BUDE DODÁN KOMPLETNÍ, VČETNĚ VÝROBNÍ DOKUMENTACE (SCHEMATA A ZAPOJENÍ). VEŠKERÉ PRVKY, ZAPOJENÍ, SVORKY apod. BUDOU ŘÁDNĚ OZNAČENY. VNĚJŠÍ ČÁST DVÍŘEK OZNAČIT NÁZVEM ROZVADĚČE A BEZPEČNOSTNÍ TABULKOU DLE NORMY: BLESK S POPISEM "POZOR ELEKTRICKÉ ZAŘÍZENÍ!"

Ochrana před úrazem elektrickým proudem dle ČSN 33 2000–4–41:
V soustavě TN je použito ochranné opatření: automatické odpojení od zdroje (dle kap. 411)

Ochrana před přímým dotykem (před dotykem živých částí) v soustavě TN:


- základní izolací živých částí (dle čl. 411.1 a 411.2)
- přepážkami nebo kryty (dle čl. 411.1 a 411.2)

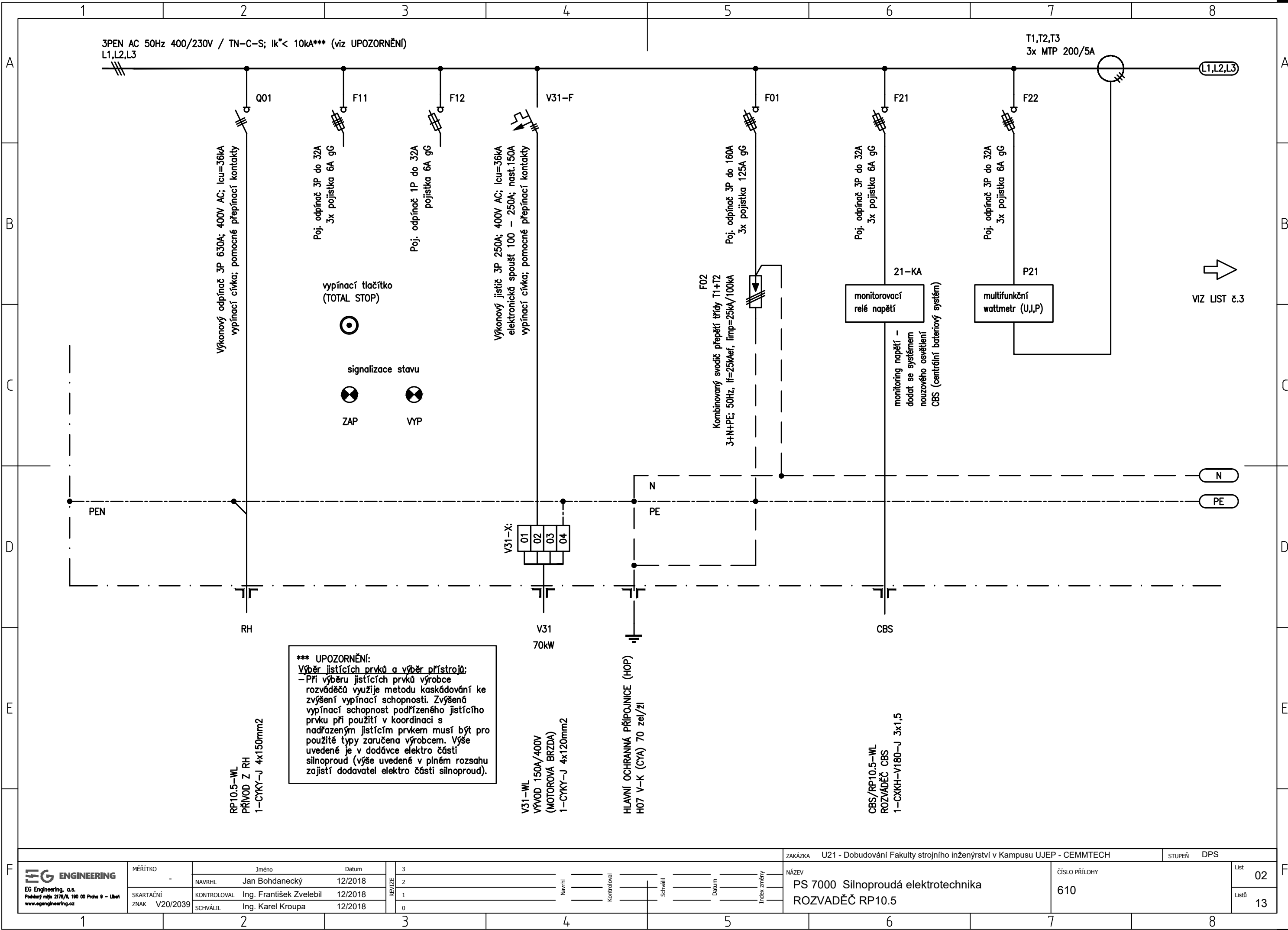
Ochrana při poruše (před dotykem neživých částí) v soustavě TN:

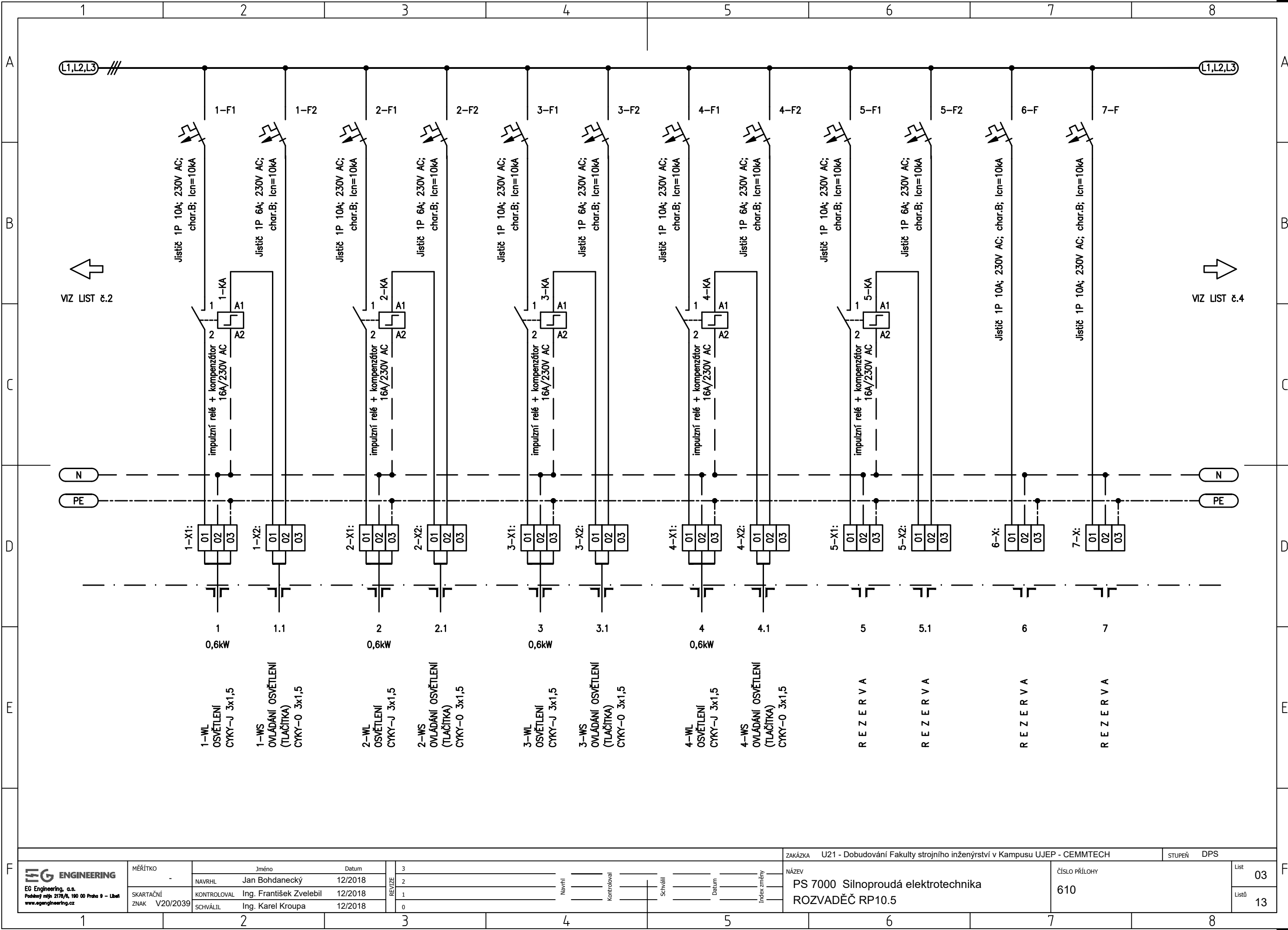
- Ochranné uzemnění (dle čl. 411.3.1.1)
- Ochranné pospojování (dle čl. 411.3.1.2)
- Automatické odpojení v případě poruchy (dle čl. 411.3.2) a síť TN (čl. 411.4)

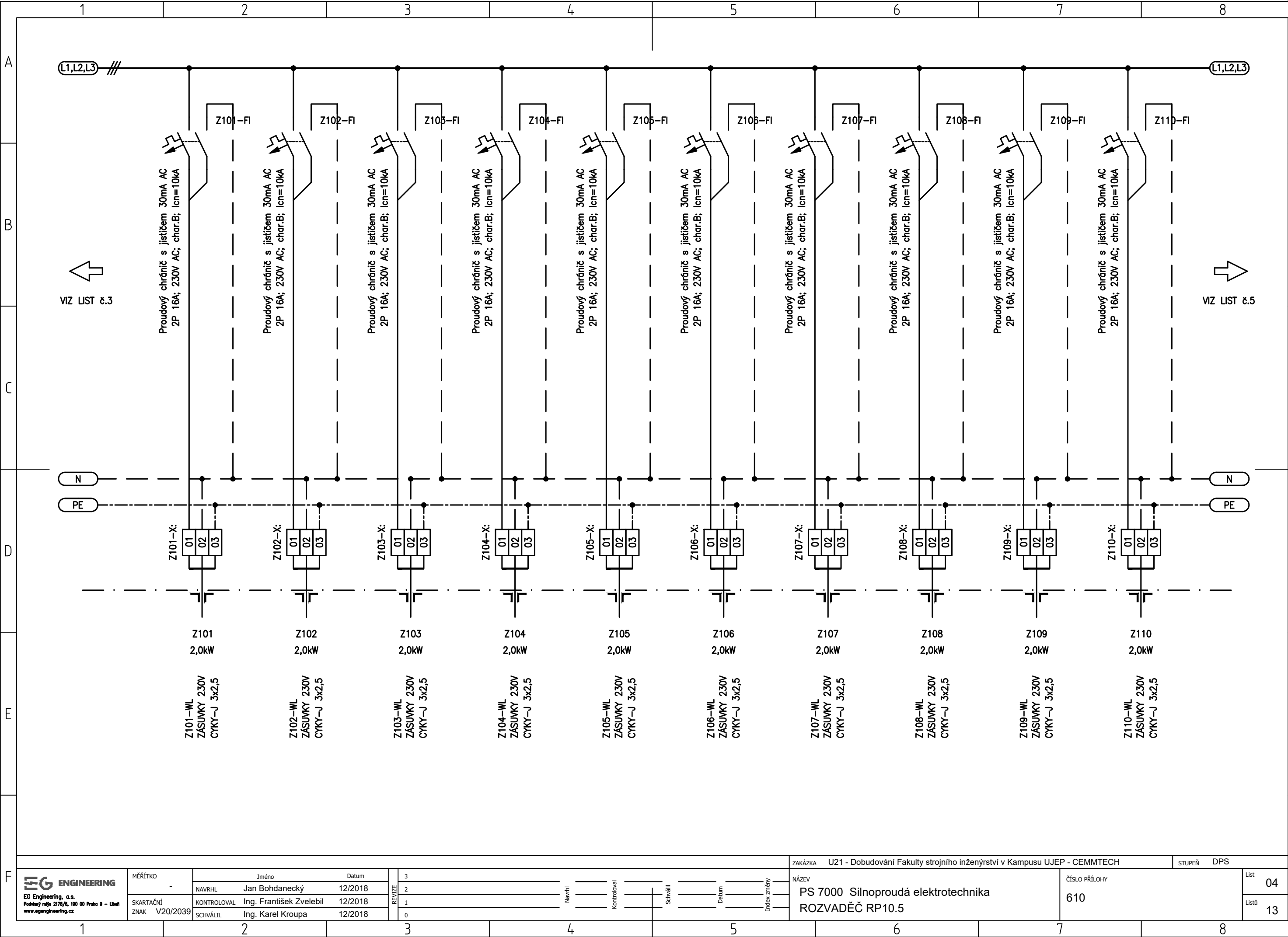
V případě prostor zvlášť nebezpečných (z hlediska velikosti nebezpečí úrazu elektrickým proudem) je použita doplňková ochrana v soustavě TN:

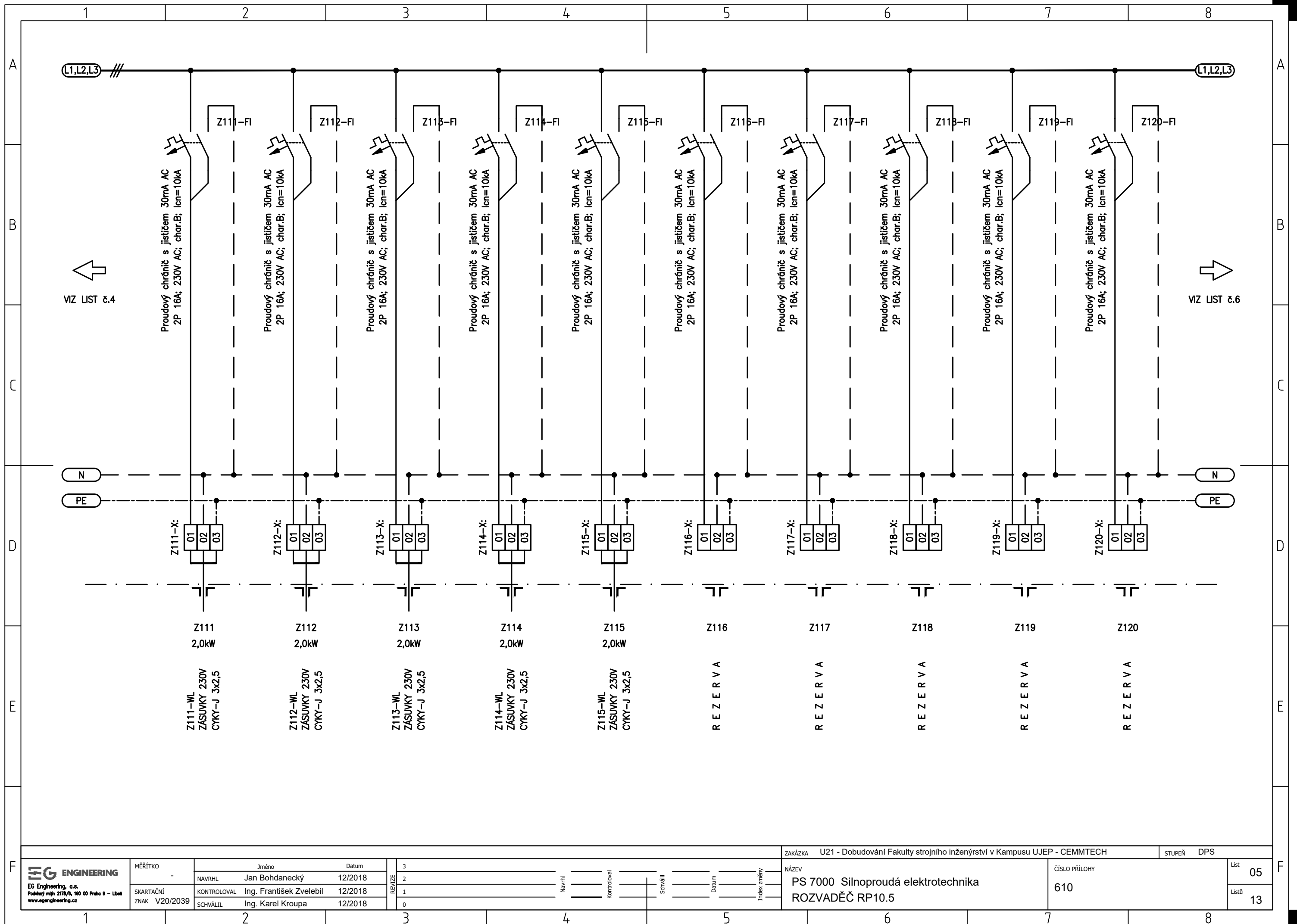
- proudový chránič s rozdílovým proudem do 30mA (dle čl. 415.1)
- doplňující ochranné pospojování (dle čl. 415.2)

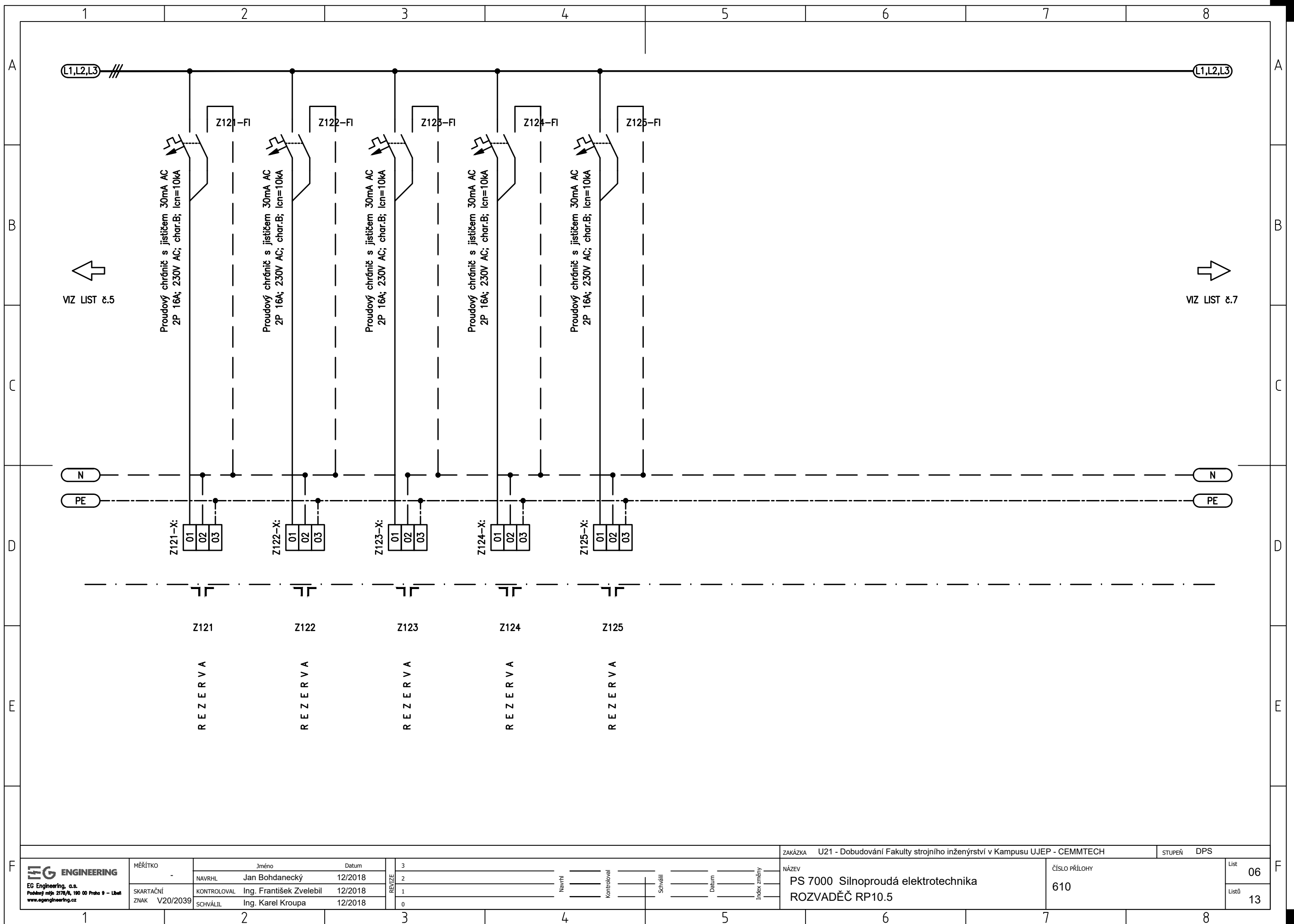
 <div>EG Engineering, a.s. Poděbrý nříj: 2178/6, 190 00 Praha 9 – Libeň www.egengineering.cz</div>	MĚŘÍTKO	-		Jméno		Datum		3	Navrhl	Kontroloval	Schválil	Datum	Index změny	ZAKÁZKA		U21 - Dobudování Fakulty strojního inženýrství v Kampusu UJEP - CEMMTECH		STUPEŇ		DPS	
	SKARTAČNÍ ZNAK	V20/2039	KONTROLOVAL	Ing. František Zvelebil	12/2018	1	NÁZEV							PS 7000 Silnoproudá elektrotechnika		ČÍSLO PŘÍLOHY		610		List	01
			SCHVÁLIL	Ing. Karel Kroupa	12/2018	0	ROZVADĚČ RP10.5									Listů	13				

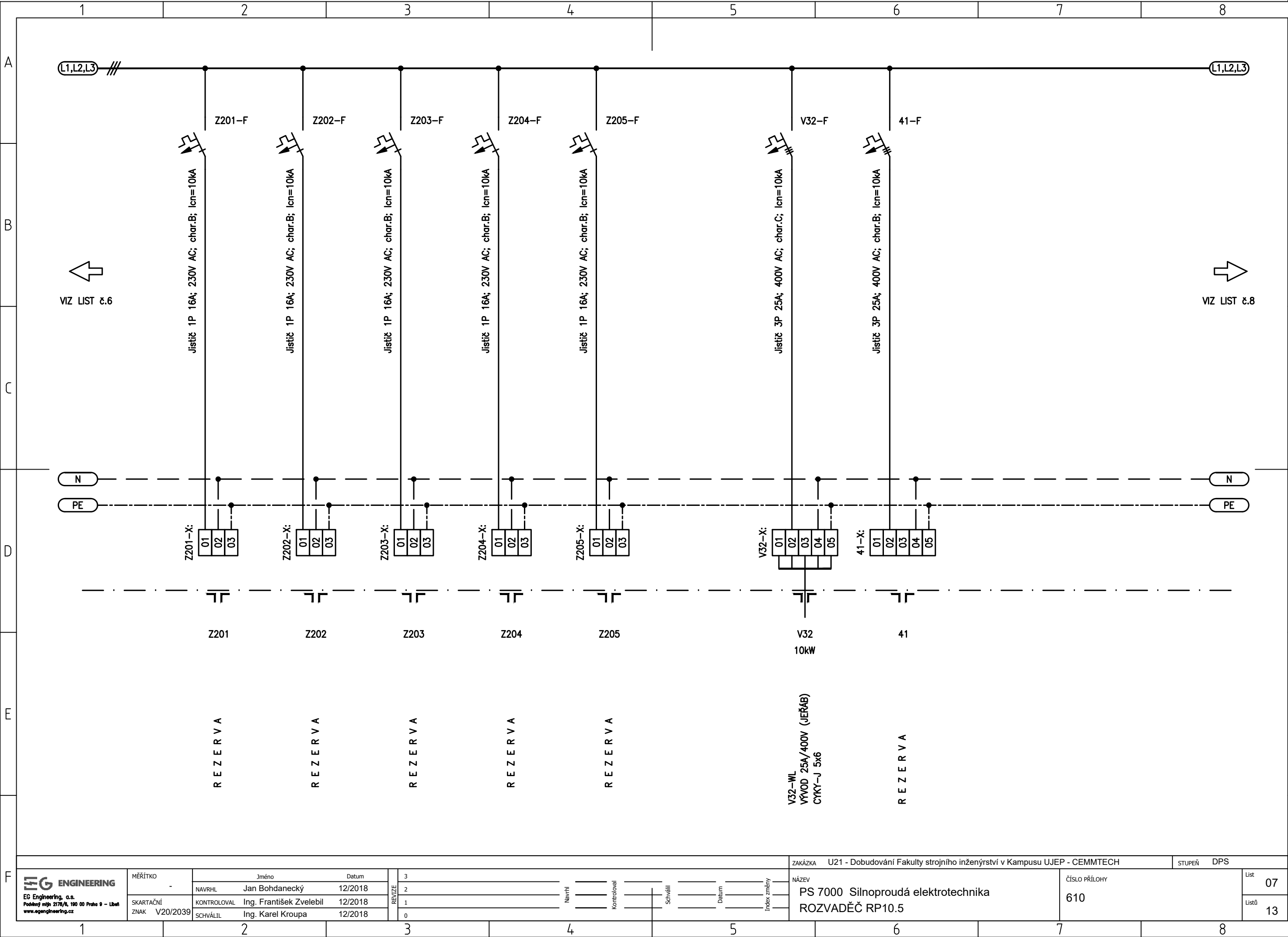


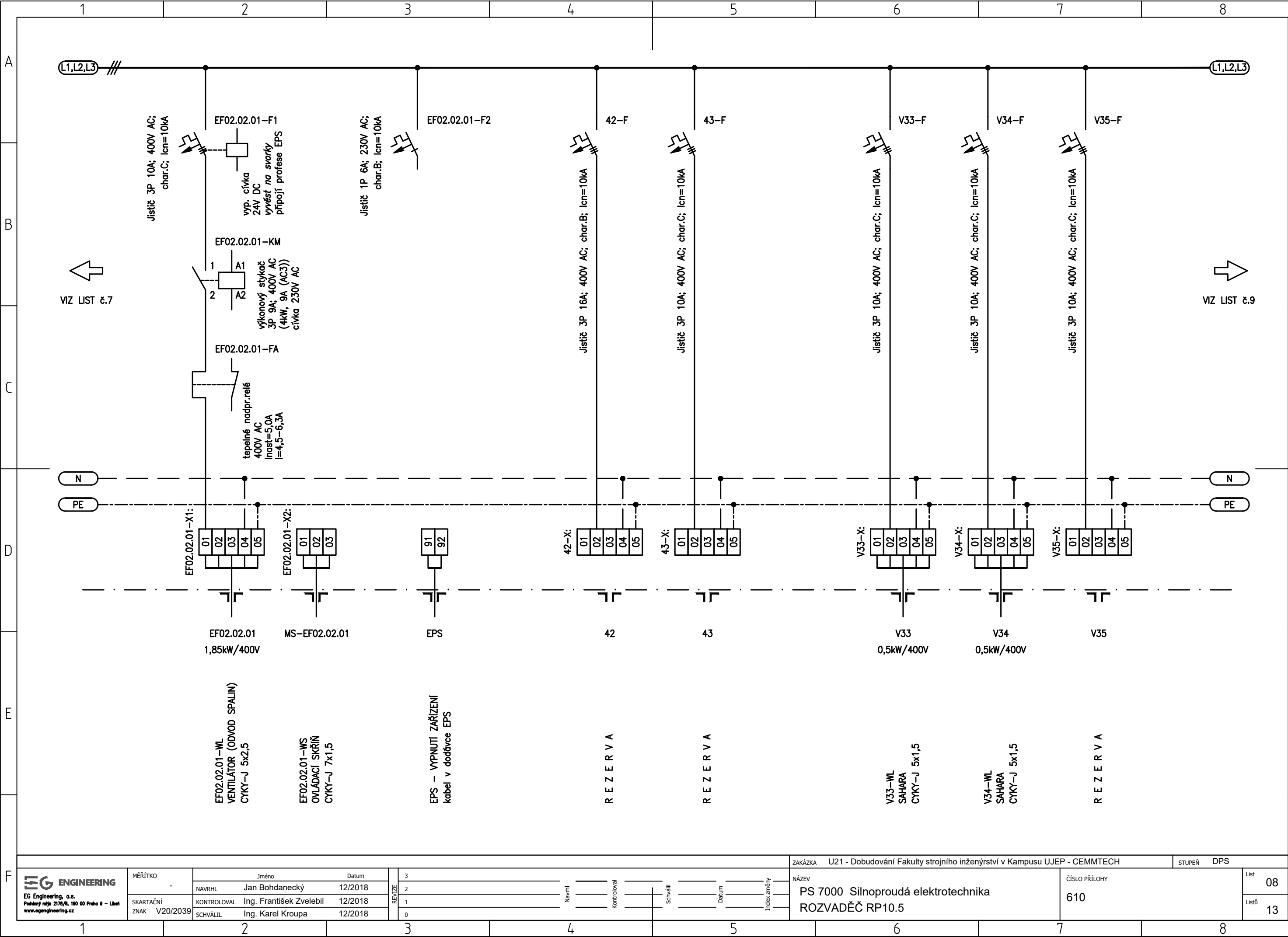













<div> ENGINEERING</div> <div>EG Engineering, a.s. Poděbravský mlýn 2178/6, 190 00 Praha 9 – Libeň www.egengineering.cz</div>	MĚŘÍTKO -	Jméno Datum		REVIZE	3	NÁZEV PS 7000 Silnoproudá elektrotechnika ROZVADĚČ RP10.5	ČÍSLO PŘÍLOHY 610	List	08
		NAVRHL Jan Bohdanecký 12/2018	2						
	SKARTACNÍ ZNAK V20/2039	KONTROLOVAL Ing. František Zvelebil 12/2018	1		Navrhl Kontroloval Schválil Datum Index změny			Listů	13
		SCHVÁLIL Ing. Karel Kroupa 12/2018	0						

