

VÝŠKOVÝ SYSTÉM Bpv

SOUŘADNICOVÝ SYSTÉM S-JTSK

Změna:	Název změny:	Datum:	Provedl:	Podpis:

Investor:
Univerzita Jana Evangelisty Purkyně
Pasteurova 3544/1
400 96 Ústí nad Labem

UNIVERZITA J. E. PURKYNĚ V ÚSTÍ NAD LABEM

METROPROJEKT Praha a.s.
nám. I. P. Pavlova 2/1786
120 00 Praha 2

generální ředitel: Ing. David Krása
tel.: +420 296 154 105
www.metroprojekt.cz
info@metroprojekt.cz



Souprava číslo:

HIP:

Ing. Pavel Burian

tel.: +420 296 154 236

Stupeň: DPS

Podpis:


Název a účel díla:
**U21 – Dobudování Fakulty strojního inženýrství
v Kampusu UJEP - CEMMTECH
(Centrum materiálů, mechaniky a technologií)
- Nová výstavba výukových prostor**

Zpracovatelský útvar:
EG Engineering, a.s.
www.egengineering.cz

Vedoucí útvaru:
Ing. Karel Kroupa

Podpis:


Název části díla:
**Technika prostředí staveb
Silnoproudá elektrotechnika**

D.1.4.5

Odpovědný projektant:
Jan Bohdanecký

Podpis:


Vypracoval:
Jan Bohdanecký

Podpis:


Skart. znak: **V20/2039**

Datum: **12/2018**

Počet formátů: **8xA3**

Měřítko: **-**

Název přílohy:
ROZVADĚČ RP01.3

Změna:

-

Číslo příl.:

605

ICD:

18

7303

003

03

70

00

	1	2	3	4	5	6	7	8	
A									A
B									B
C									C
D									D
E									E
F									F

CHARAKTERISTIKA ROZVADĚČE:

PROJEKČNÍ OZNAČENÍ: RP01.3

PROVEDENÍ: SKŘÍŇOVÝ ROZVADĚČ (oceloplechový)

OTOČNÁ PÁKA SE ZÁMKEM (UZAMYKATELNÝ NA KLÍČ)

POČET POLÍ: 1

ROZMĚRY: š.800 x hl.500 x v.2000mm

KRYTÍ: min.IP55/IP20

NAPĚŤOVÁ SOUSTAVA: 3PEN AC 50Hz 400/230V / TN–C–S

PŘÍVOD(Y): HOREM

VÝVODY: HOREM

PŘÍSTROJE ROZMÍSTIT TAK, ABY V ROZVÁDEČI ZŮSTALA ZACHOVÁNA PROSTOROVÁ REZERVA min.20% PRO DALŠÍ PŘÍSTROJE.

ROZVADĚČ BUDE DODÁN KOMPLETNÍ, VČETNĚ VÝROBNÍ DOKUMENTACE (SCHEMATA A ZAPOJENÍ). VEŠKERÉ PRVKY, ZAPOJENÍ, SVORKY apod. BUDOU ŘÁDNĚ OZNAČENY. VNĚJŠÍ ČÁST DVÍŘEK OZNAČIT NÁZVEM ROZVADĚČE A BEZPEČNOSTNÍ TABULKOU DLE NORMY: BLESK S POPISEM "POZOR ELEKTRICKÉ ZAŘÍZENÍ!"

Ochrana před úrazem elektrickým proudem dle ČSN 33 2000–4–41:
V soustavě TN je použito ochranné opatření: automatické odpojení od zdroje (dle kap. 411)

Ochrana před přímým dotykem (před dotykem živých částí) v soustavě TN:


- základní izolací živých částí (dle čl. 411.1 a 411.2)
- přepážkami nebo kryty (dle čl. 411.1 a 411.2)

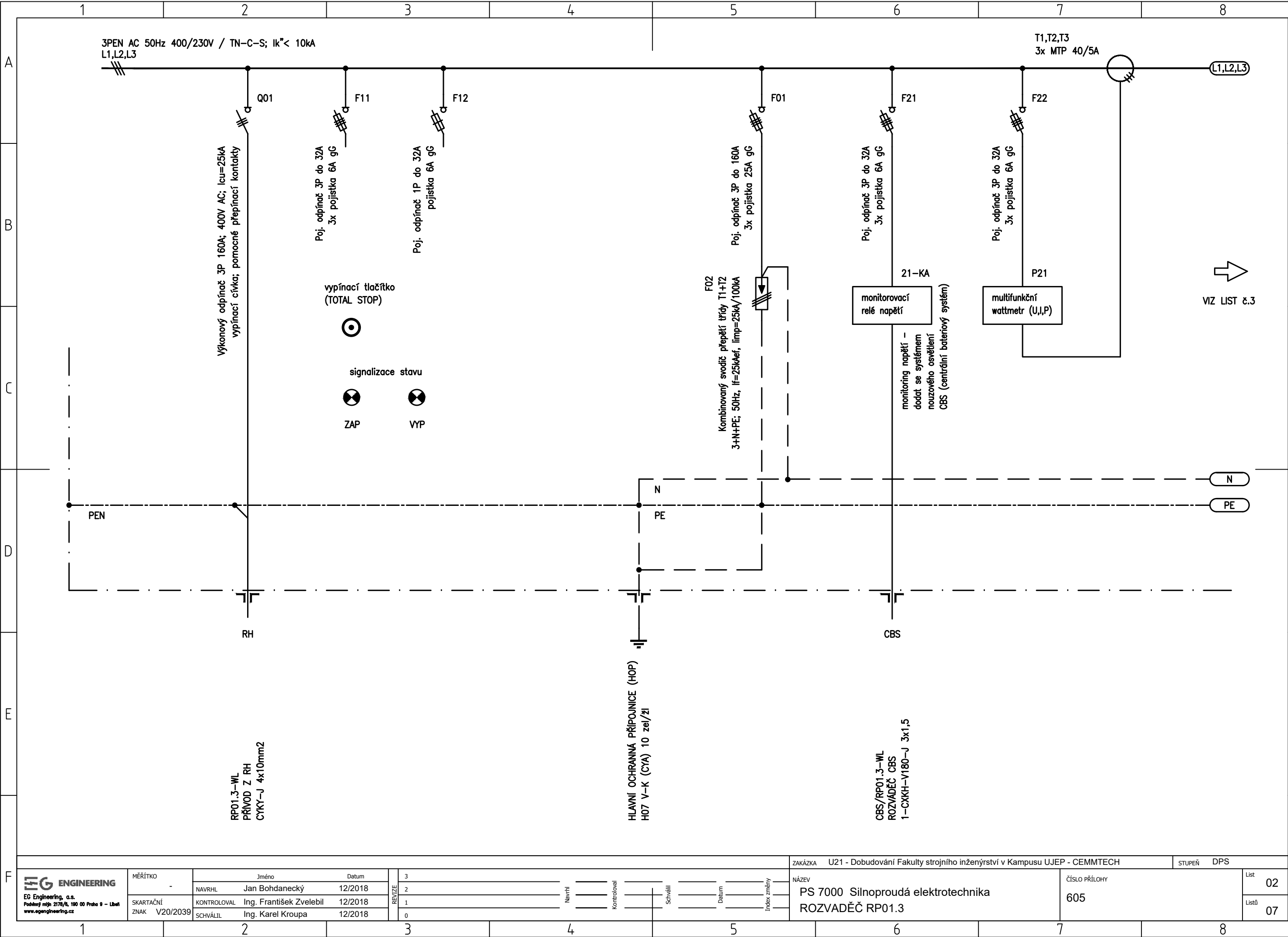
Ochrana při poruše (před dotykem neživých částí) v soustavě TN:

- Ochranné uzemnění (dle čl. 411.3.1.1)
- Ochranné pospojování (dle čl. 411.3.1.2)
- Automatické odpojení v případě poruchy (dle čl. 411.3.2) a síť TN (čl. 411.4)

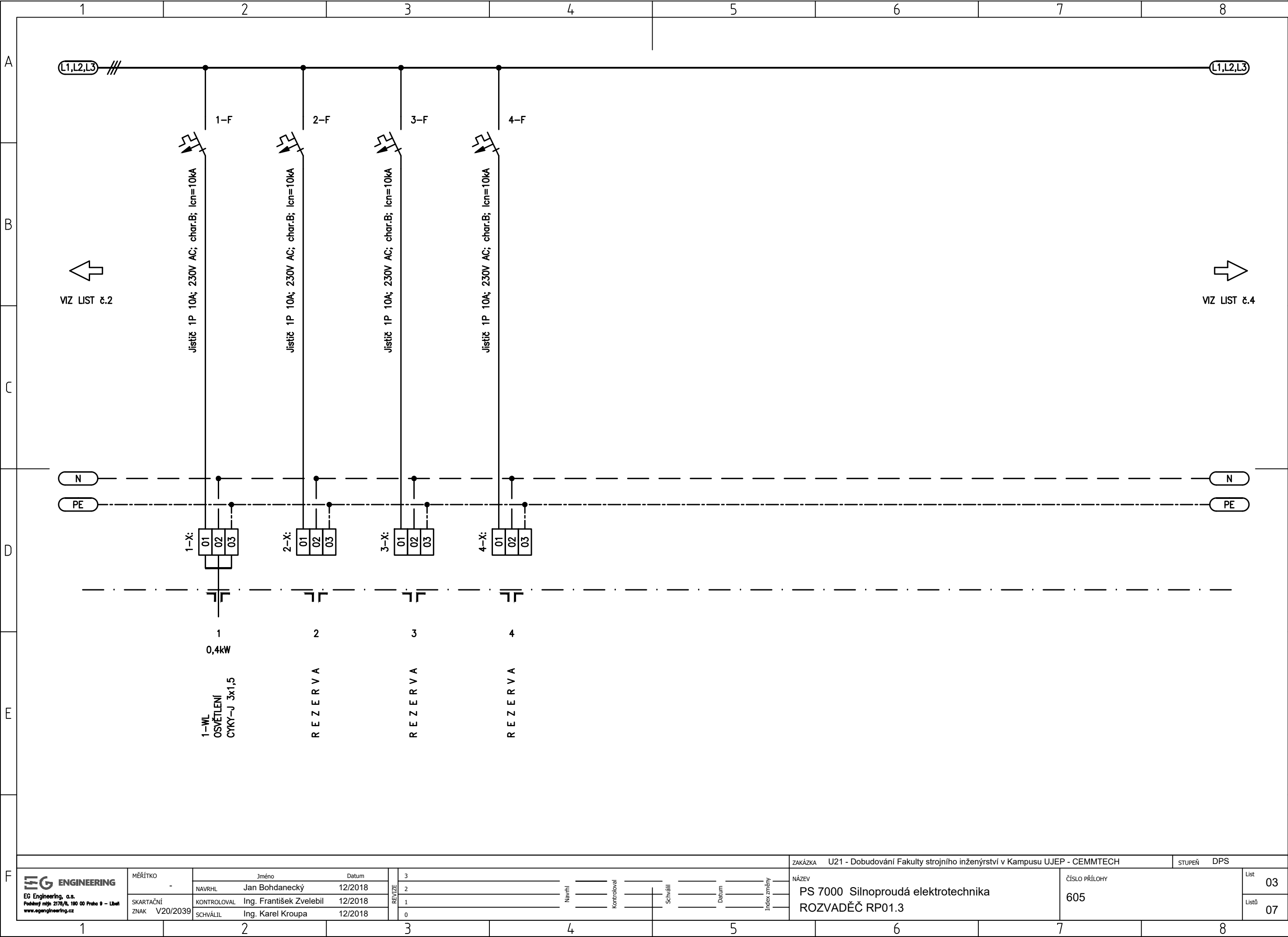
V případě prostor zvlášť nebezpečných (z hlediska velikosti nebezpečí úrazu elektrickým proudem) je použita doplňková ochrana v soustavě TN:

- proudový chránič s rozdílovým proudem do 30mA (dle čl. 415.1)
- doplňující ochranné pospojování (dle čl. 415.2)

 <div>EG Engineering, a.s. Poděbrý nájn 2178/6, 190 00 Praha 9 – Libeň www.egengineering.cz</div>	MĚŘÍTKO	-		<div>Navrhl</div> <div>Kontroloval</div> <div>Schválil</div> <div>Datum</div> <div>Index změny</div>	ZAKÁZKA	U21 - Dobudování Fakulty strojního inženýrství v Kampusu UJEP - CEMMTECH		STUPEŇ	DPS	List 01			
	SKARTAČNÍ ZNAK	V20/2039	KONTROLOVAL		Ing. František Zvelebil	12/2018	NÁZEV	PS 7000 Silnoproudá elektrotechnika			ČÍSLO PŘÍLOHY	605	Listů 07
			SCHVÁLIL		Ing. Karel Kroupa	12/2018		ROZVADĚČ RP01.3					



<div>EG ENGINEERING</div> <div>EG Engineering, a.s.</div> <div>Podlahný mříž 2178/8, 190 00 Praha 9 – Libeň</div> <div>www.egengineering.cz</div>	MĚŘÍTKO	Jméno Datum		REVIZE	3	Navrhl	Kontroloval	Schválil	Datum	Index změny	NÁZEV	PS 7000 Silnoproudá elektrotechnika	ROZVADĚČ RP01.3	ČÍSLO PŘÍLOHY	605	List	02
	-	NAVRHL	Jan Bohdanecký		12/2018											2	
	SKARTAČNÍ ZNAK V20/2039	KONTROLOVAL	Ing. František Zvelebil		12/2018											1	
		SCHVÁLIL	Ing. Karel Kroupa		12/2018											0	



<div><div>EG ENGINEERING</div><div>EG Engineering, a.s. Podvinný mlýn 2178/6, 190 00 Praha 9 – Libeň www.egengineering.cz</div></div>	MĚŘÍTKO	-		3		NÁZEV PS 7000 Silnoproudá elektrotechnika ROZVADĚČ RP01.3	ČÍSLO PŘÍLOHY 605	List	03
	SKARTAČNÍ ZNAK V20/2039	NAVRHL	Jan Bohdanecký	12/2018	2			Listů	07
		KONTROLOVAL	Ing. František Zvelebil	12/2018	1				
		SCHVÁLIL	Ing. Karel Kroupa	12/2018	0				

