

VÝŠKOVÝ SYSTÉM Bpv

SOUŘADNICOVÝ SYSTÉM S-JTSK

Změna:	Název změny:	Datum:	Provedl:	Podpis:

Investor:
Univerzita Jana Evangelisty Purkyně
Pasteurova 3544/1
400 96 Ústí nad Labem

UNIVERZITA J. E. PURKYNĚ V ÚSTÍ NAD LABEM

METROPROJEKT Praha a.s.
nám. I. P. Pavlova 2/1786
120 00 Praha 2
generální ředitel: Ing. David Krása
tel.: +420 296 154 105
www.metroprojekt.cz
info@metroprojekt.cz



Souprava číslo:

HIP:
Ing. Pavel Burian
tel.: +420 296 154 236
Stupeň: DPS

Podpis:


Název a účel díla:
U21 – Dobudování Fakulty strojního inženýrství
v Kampusu UJEP - CEMMTECH
(Centrum materiálů, mechaniky a technologií)
- Nová výstavba výukových prostor

Zpracovatelský útvar:
EG Engineering, a.s.
www.egengineering.cz
Vedoucí útvaru:
Ing. Karel Kroupa

Podpis:


Název části díla:
Technika prostředí staveb
Silnoproudá elektrotechnika

D.1.4.5

Odpovědný projektant:
Jan Bohdanecký
Vypracoval:
Jan Bohdanecký
Skart. znak: V20/2039
Počet formátů: 12xA3

Podpis:

Podpis:

Datum: 12/2018
Měřítko: -

Název přílohy:
ROZVADĚČ RP01.2

Změna:
-
Číslo příl.: 604

ICD:

18

7303

003

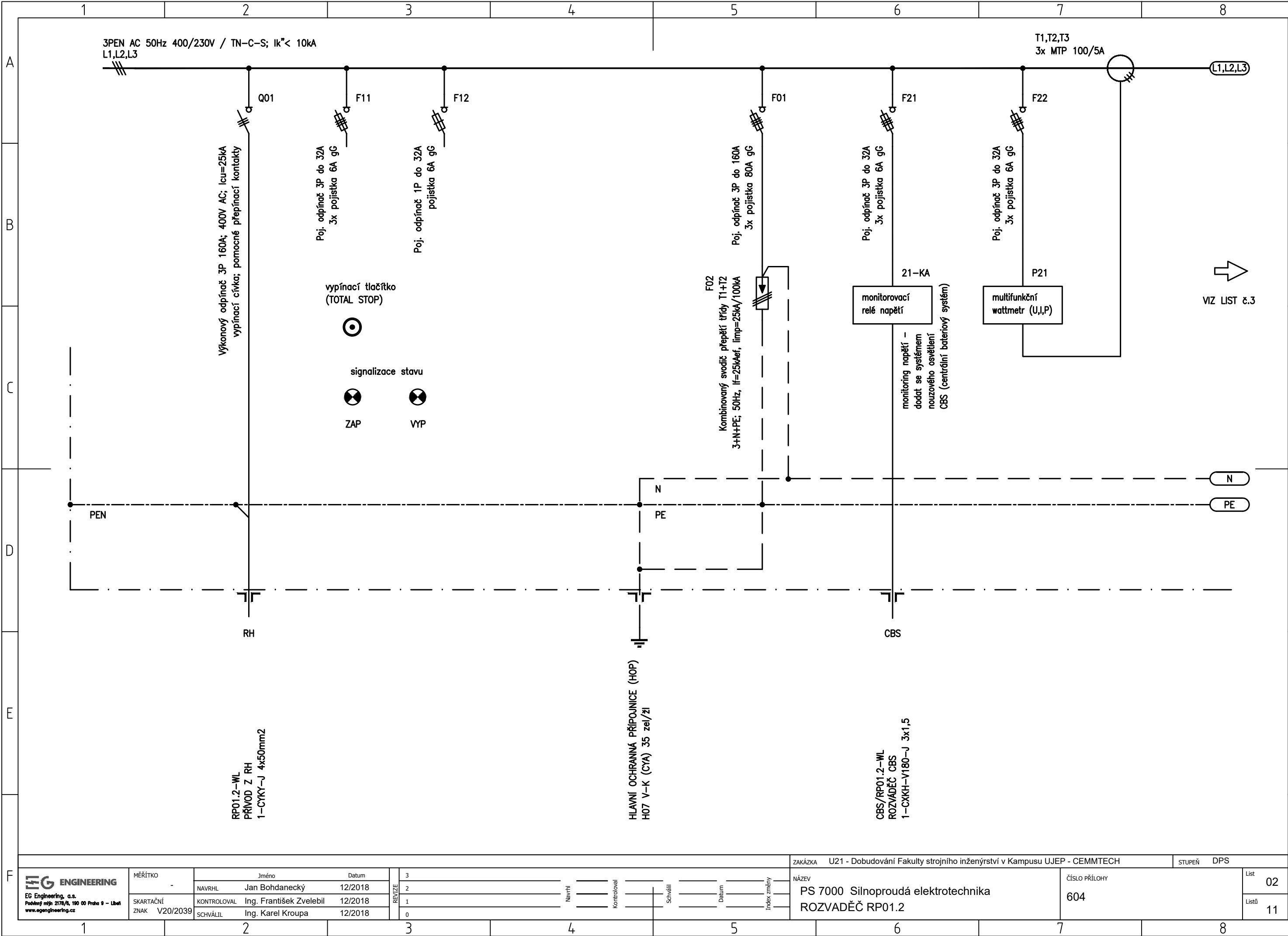
03

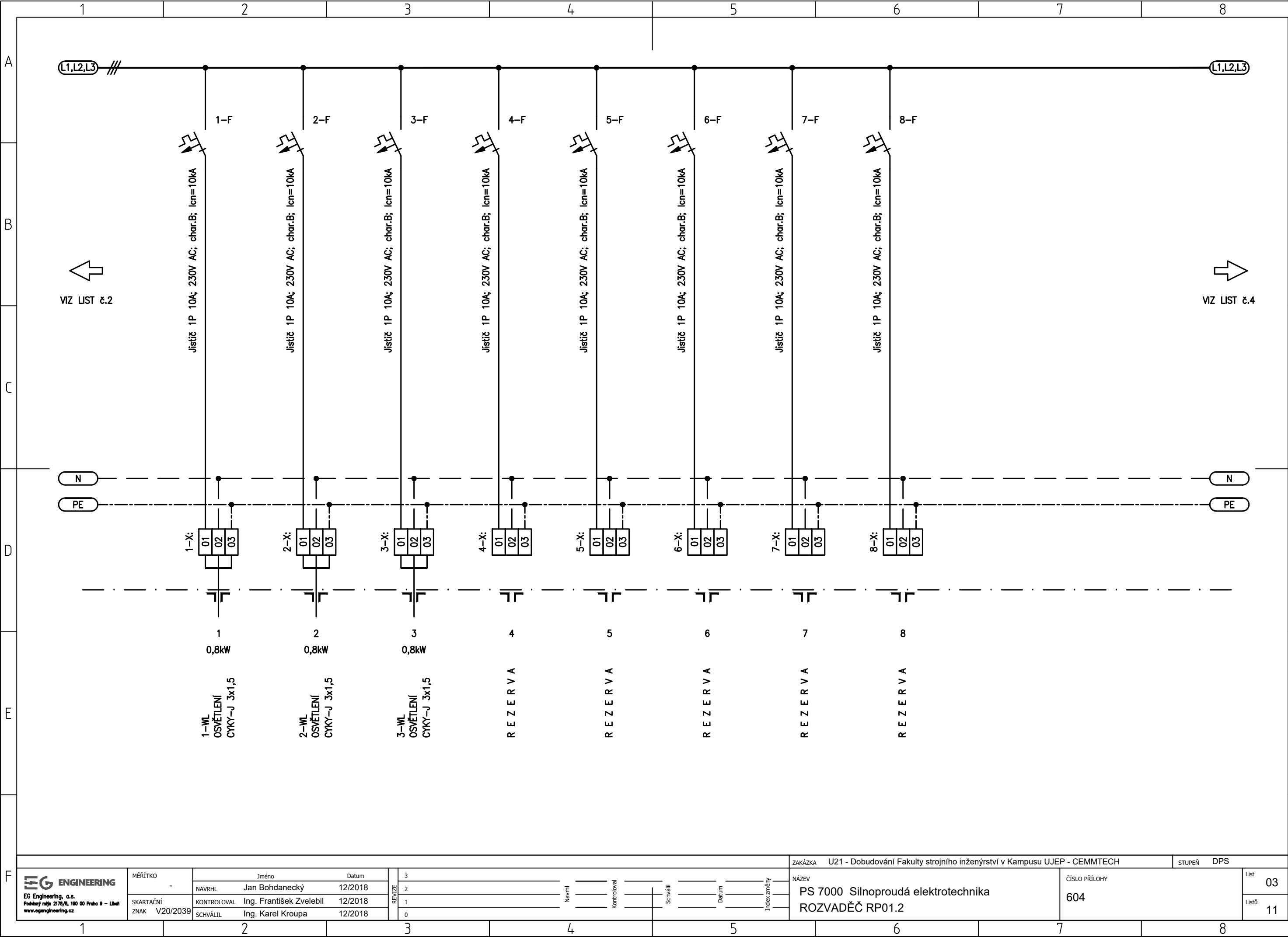
70

00

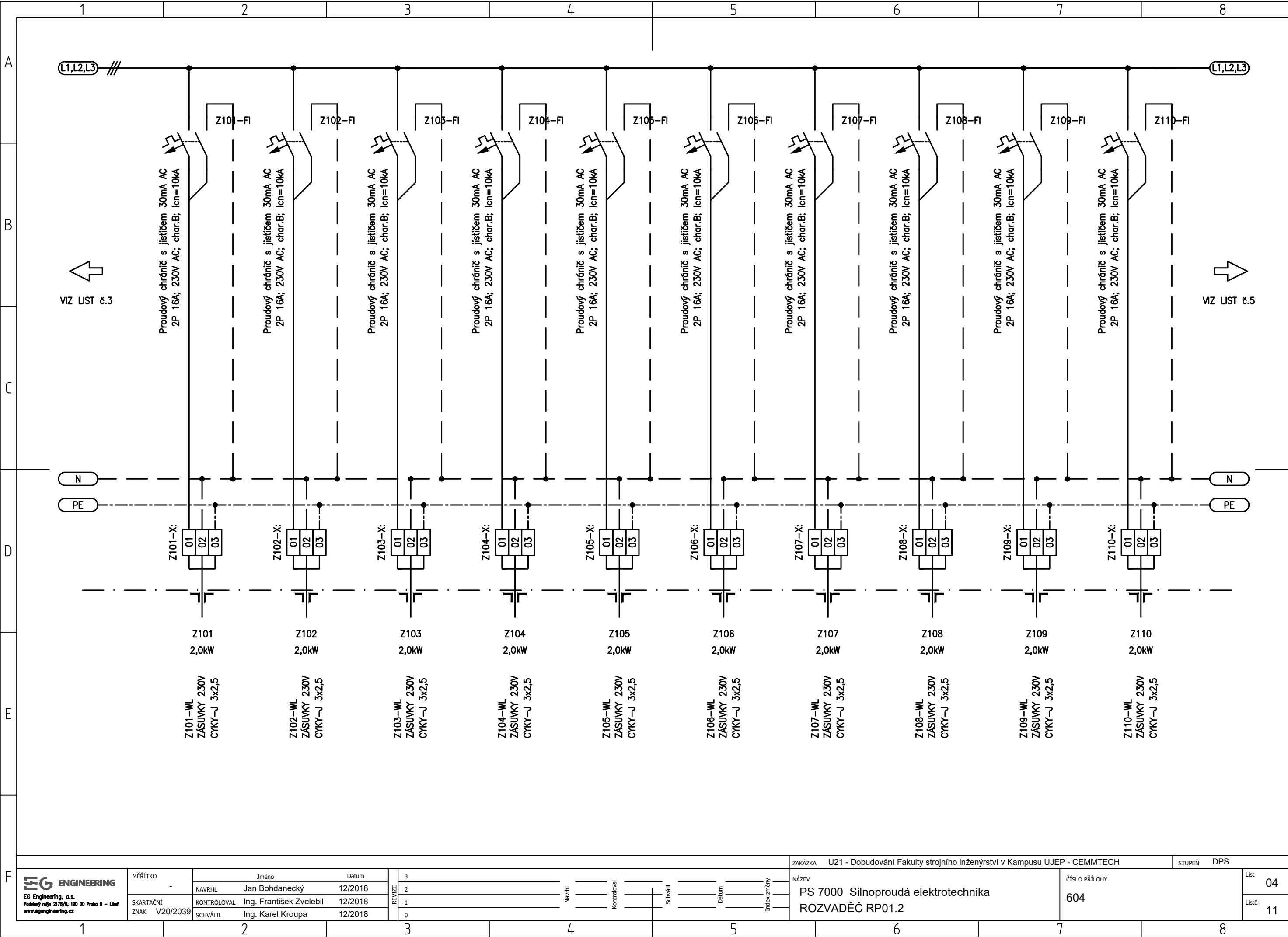
	1	2	3	4	5	6	7	8	
A									A
B									B
C									C
D									D
E									E
F									F
<div>CHARAKTERISTIKA ROZVADĚČE:</div> <div><div>PROJEKČNÍ OZNAČENÍ: RP01.2</div><div>PROVEDENÍ: SKŘÍŇOVÝ ROZVADĚČ (oceloplechový)</div><div>OTOČNÁ PÁKA SE ZÁMKEM (UZAMYKATELNÝ NA KLÍČ)</div><div>POČET POLÍ: 2</div><div>ROZMĚRY: 2x (š.800 x hl.500 x v.2000mm)</div><div>KRYTÍ: min.IP55/IP20</div><div>NAPĚŤOVÁ SOUSTAVA: 3PEN AC 50Hz 400/230V / TN–C–S</div><div>PŘÍVOD(Y): HOREM</div><div>VÝVODY: HOREM</div><div>PŘÍSTROJE ROZMÍSTIT TAK, ABY V ROZVÁDEČI ZŮSTALA ZACHOVÁNA PROSTOROVÁ REZERVA min.20% PRO DALŠÍ PŘÍSTROJE.</div><div>ROZVADĚČ BUDE DODÁN KOMPLETNÍ, VČETNĚ VÝROBNÍ DOKUMENTACE (SCHEMATA A ZAPOJENÍ). VEŠKERÉ PRVKY, ZAPOJENÍ, SVORKY apod. BUDOU ŘÁDNĚ OZNAČENY. VNĚJŠÍ ČÁST DVÍŘEK OZNAČIT NÁZVEM ROZVADĚČE A BEZPEČNOSTNÍ TABULKOU DLE NORMY: BLESK S POPISEM "POZOR ELEKTRICKÉ ZAŘÍZENÍ!"</div></div> <div><div>Ochrana před úrazem elektrickým proudem dle ČSN 33 2000–4–41: V soustavě TN je použito ochranné opatření: automatické odpojení od zdroje (dle kap. 411)</div><div>Ochrana před přímým dotykem (před dotykem živých částí) v soustavě TN:<ul style="list-style-type: none">– základní izolací živých částí (dle čl. 411.1 a 411.2)– přepážkami nebo kryty (dle čl. 411.1 a 411.2)</div><div>Ochrana při poruše (před dotykem neživých částí) v soustavě TN:<ul style="list-style-type: none">– Ochranné uzemnění (dle čl. 411.3.1.1)– Ochranné pospojování (dle čl. 411.3.1.2)– Automatické odpojení v případě poruchy (dle čl. 411.3.2) a síť TN (čl. 411.4)</div><div>V případě prostor zvlášť nebezpečných (z hlediska velikosti nebezpečí úrazu elektrickým proudem) je použita doplňková ochrana v soustavě TN:<ul style="list-style-type: none">– proudový chránič s rozdílovým proudem do 30mA (dle čl. 415.1)– doplňující ochranné pospojování (dle čl. 415.2)</div></div>									

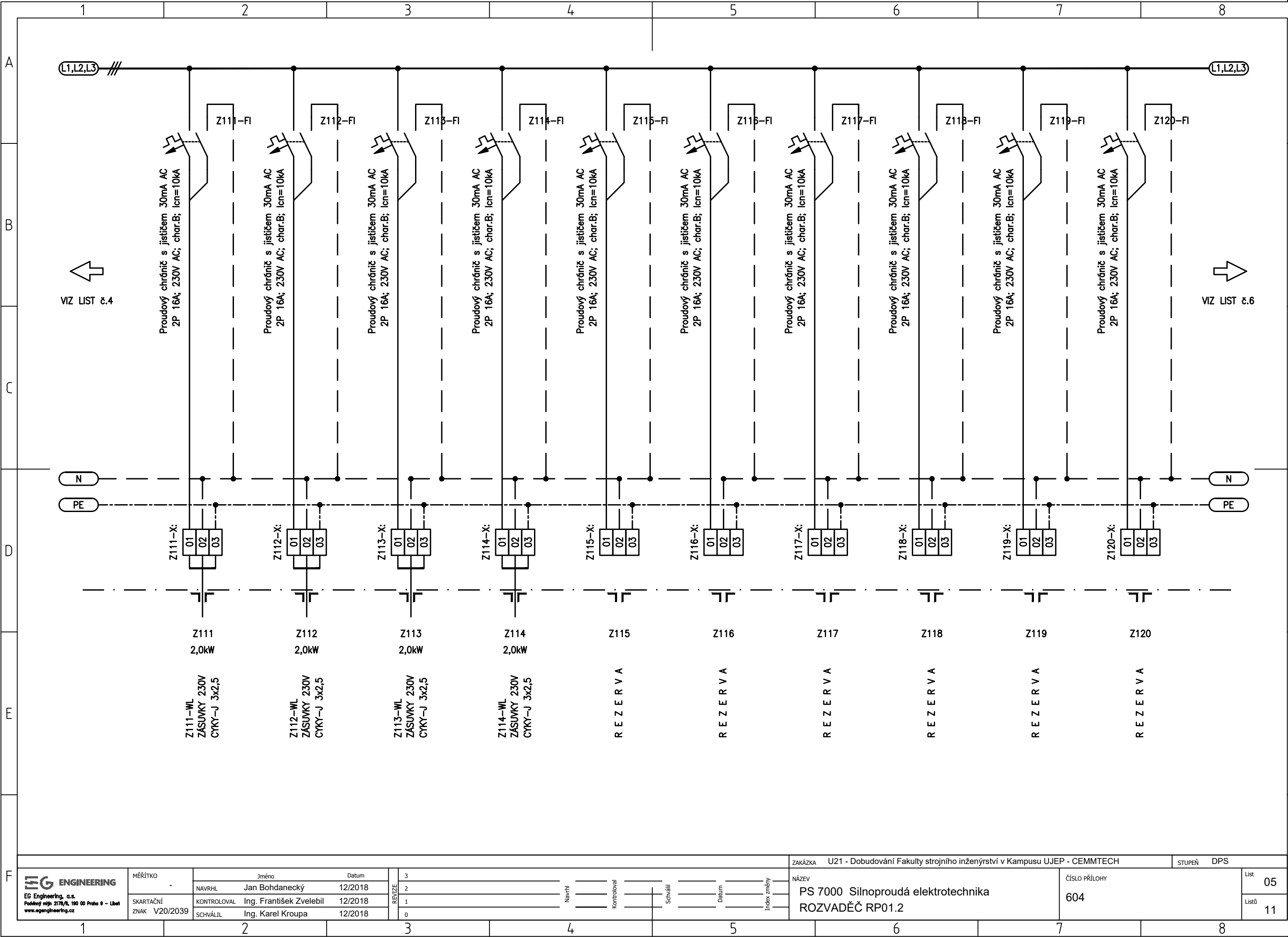
<div>EG ENGINEERING</div> <div>EG Engineering, a.s.</div> <div>Podlepisový list 2178/6, 190 00 Praha 9 – Libeň</div> <div>www.egengineering.cz</div>	MĚŘÍTKO	-		<div>3</div> <div>2</div> <div>1</div> <div>0</div>	<div>Navrhl</div> <div>Kontroloval</div> <div>Schválil</div> <div>Datum</div> <div>Index změny</div>	ZAKÁZKA	U21 - Dobudování Fakulty strojního inženýrství v Kampusu UJEP - CEMMTECH		STUPEŇ	DPS	<div>List</div> <div>01</div> <div>Listů</div> <div>11</div>		
	SKARTAČNÍ ZNAK	V20/2039	KONTROLOVAL			Ing. František Zvelebil	12/2018	NÁZEV	PS 7000 Silnoproudá elektrotechnika			ČÍSLO PŘÍLOHY	604
			SCHVÁLIL			Ing. Karel Kroupa	12/2018	ROZVADĚČ RP01.2					

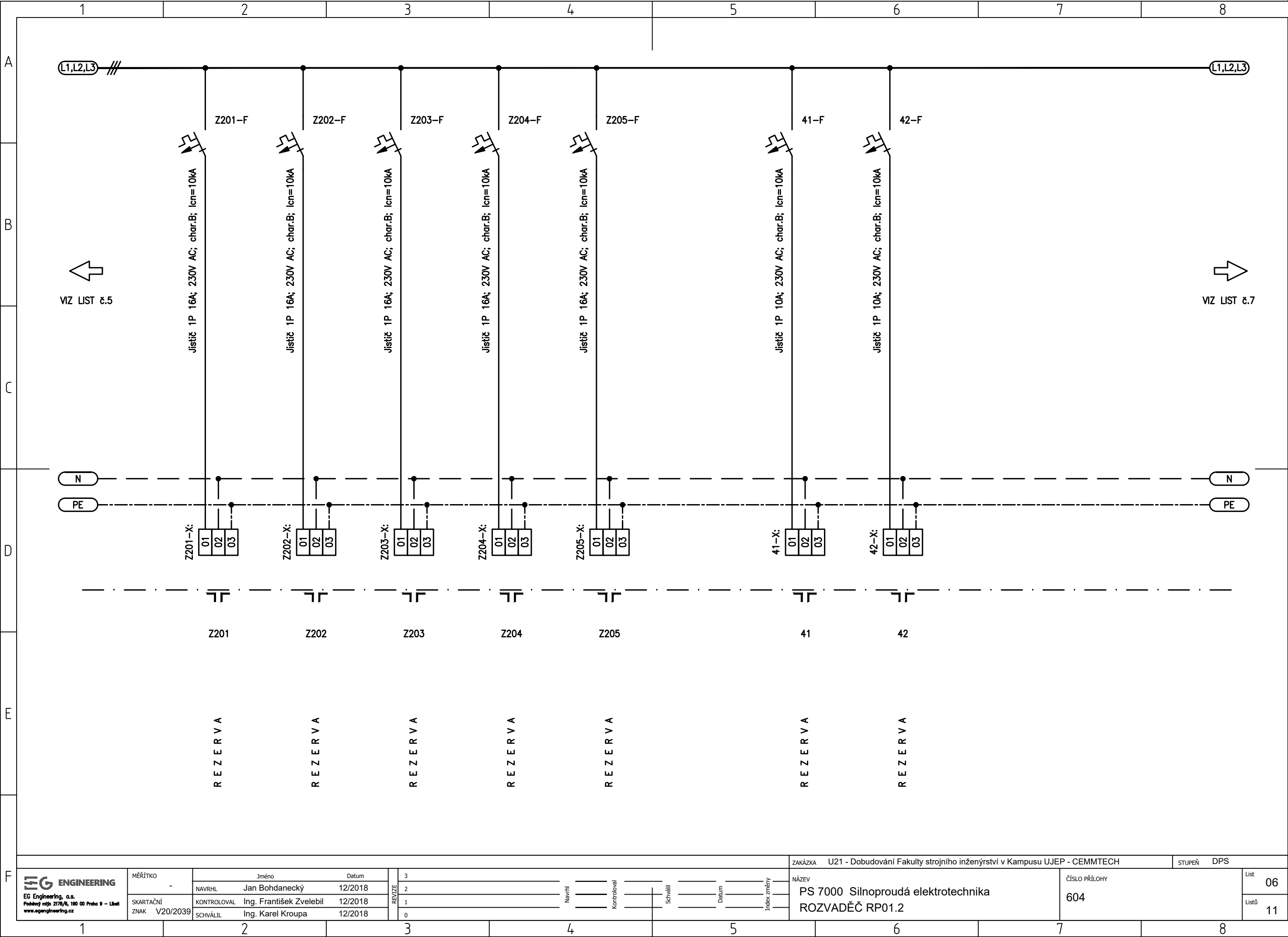


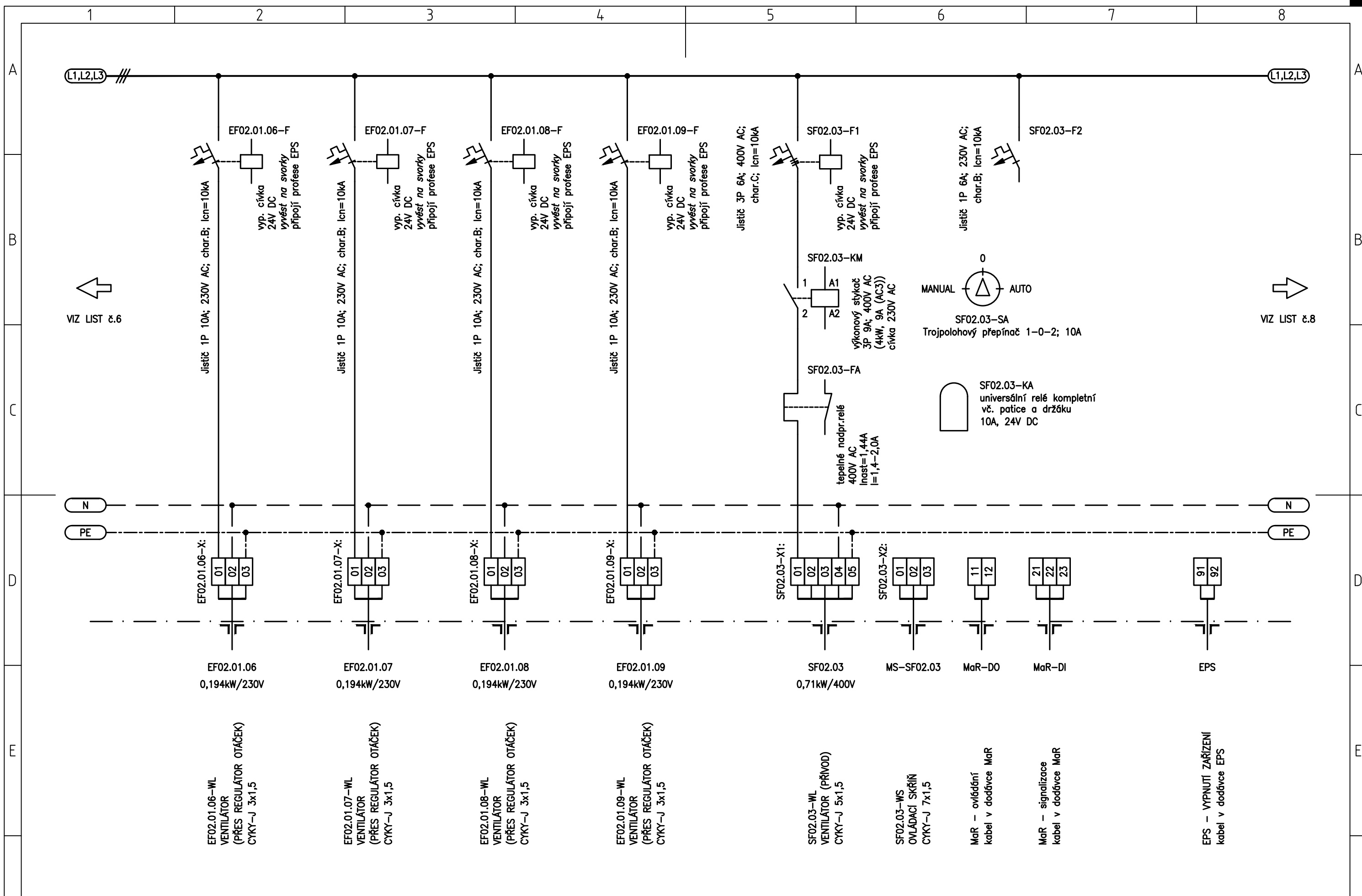


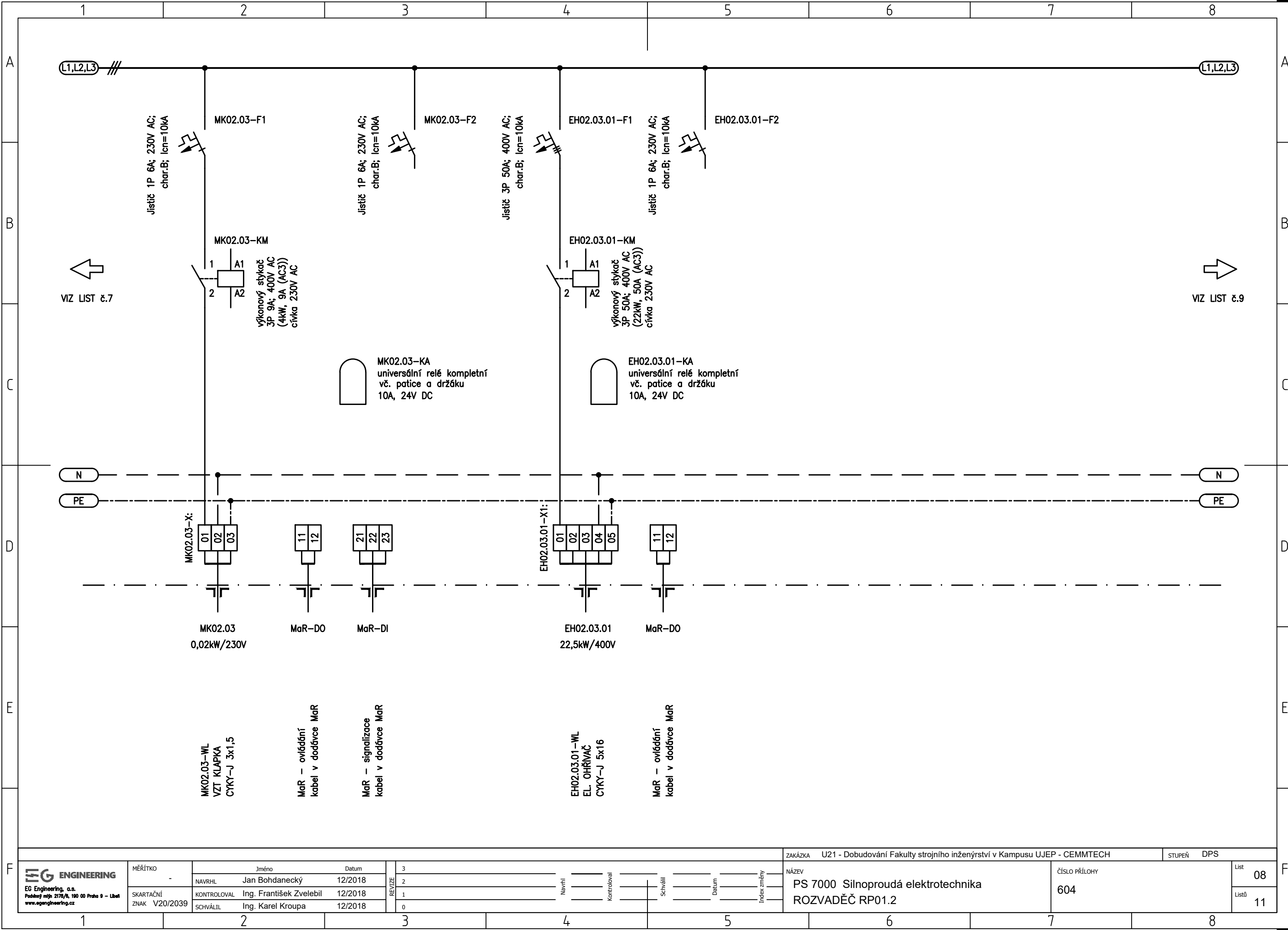
<div>EG ENGINEERING</div> <div>EG Engineering, a.s.</div> <div>Poděbravský náb. 2178/6, 190 00 Praha 9 – Libeň</div> <div>www.egengineering.cz</div>	MĚŘÍTKO -	JménoDatum		3	Navrhl Kontroloval Schválil Datum Index změny	ZAKÁZKA U21 - Dobudování Fakulty strojního inženýrství v Kampusu UJEP - CEMMTECH		STUPEŇ DPS	
		NAVRHL Jan Bohdanecký12/2018		2		NÁZEV PS 7000 Silnoproudá elektrotechnika ROZVADĚČ RP01.2		ČÍSLO PŘÍLOHY 604	
		KONTROLOVAL Ing. František Zvelebil12/2018		1					
		SCHVÁLIL Ing. Karel Kroupa12/2018		0					
		SKARTAČNÍ ZNAK V20/2039							
1	2	3	4	5	6	7	8	List 03	Listů 11

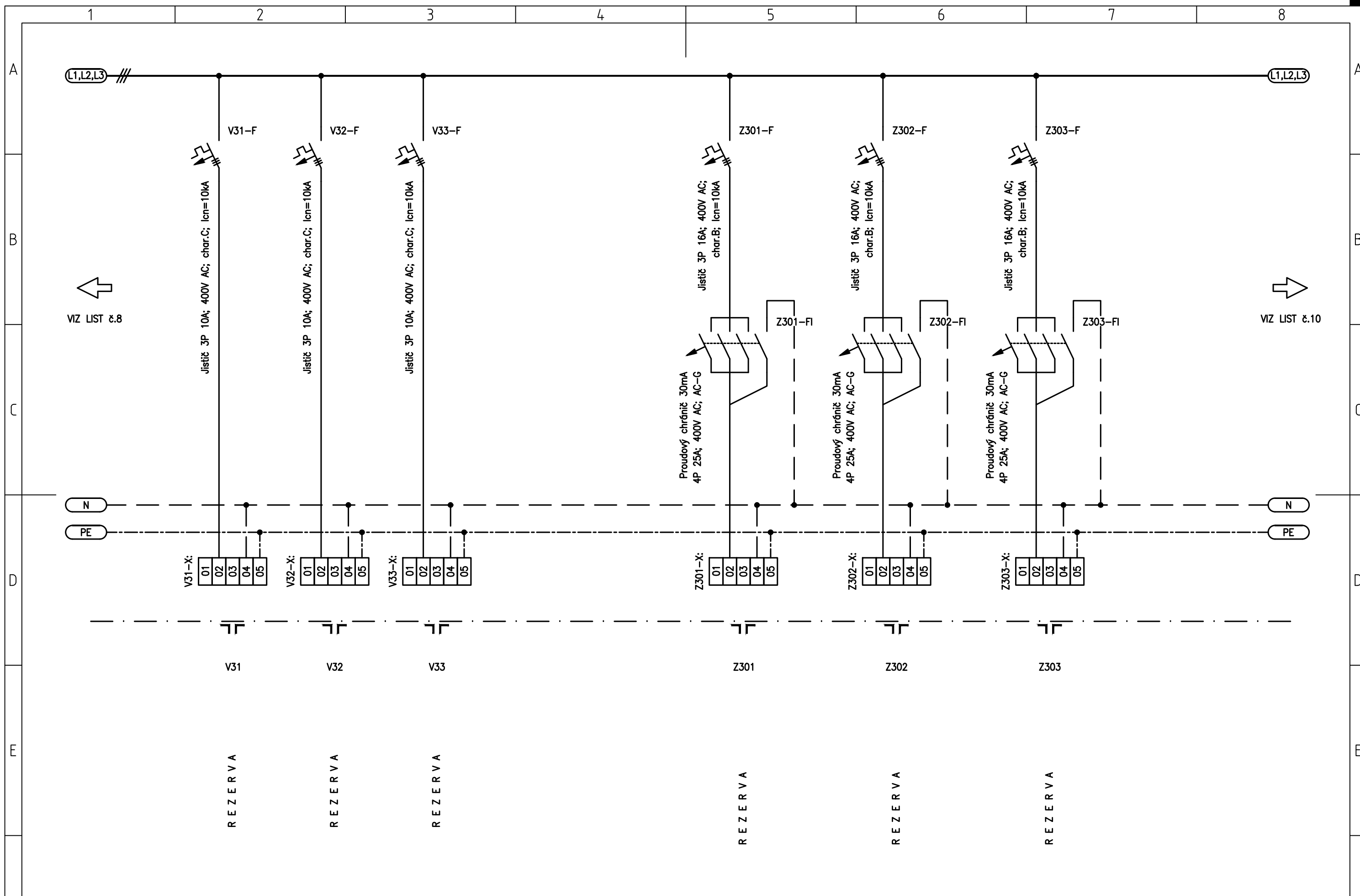


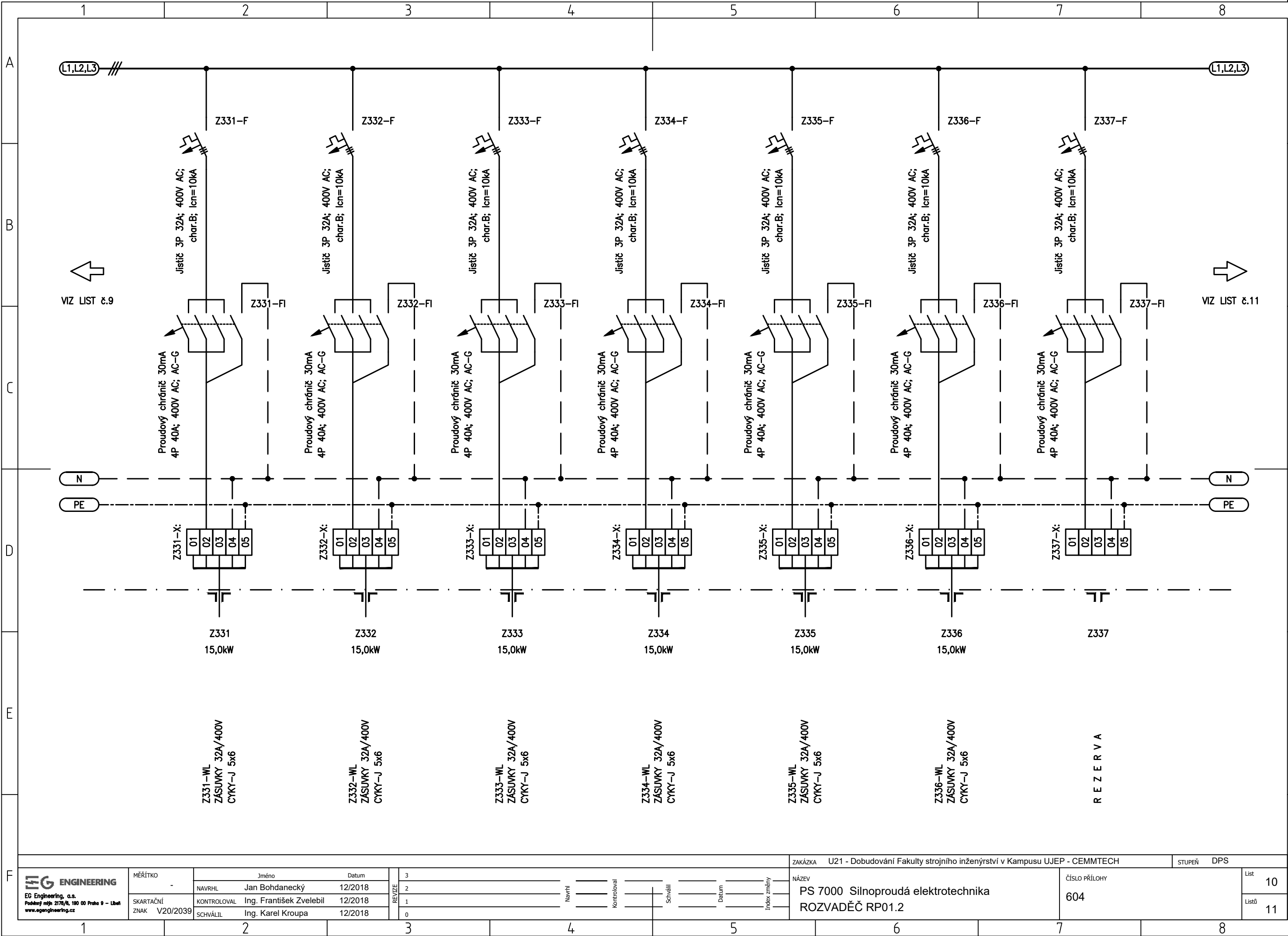













<div> ENGINEERING</div> <div>EG Engineering, a.s. Podivný mlýn 2176/6, 190 00 Praha 9 – Libeň www.egengineering.cz</div>	MĚŘÍTKO -	Jméno Datum		3	REVIZE	3	Navrhl	Kontroloval	Schválil	Datum	Index změny	NÁZEV PS 7000 Silnoproudá elektrotechnika ROZVADĚČ RP01.2	ČÍSLO PŘÍLOHY 604	List	10				
		NAVRHL Jan Bohdanecký 12/2018		2										Listů	11				
	SKARTAČNÍ ZNAK V20/2039	KONTROLOVAL Ing. František Zvelebil 12/2018	1																
		SCHVÁLIL Ing. Karel Kroupa 12/2018	0																

