

VÝŠKOVÝ SYSTÉM Bpv

SOUŘADNICOVÝ SYSTÉM S-JTSK

Změna:	Název změny:	Datum:	Provedl:	Podpis:

Investor:
Univerzita Jana Evangelisty Purkyně
Pasteurova 3544/1
400 96 Ústí nad Labem


UNIVERZITA J. E. PURKYNĚ V ÚSTÍ NAD LABEM

METROPROJEKT Praha a.s.
nám. I. P. Pavlova 2/1786
120 00 Praha 2
generální ředitel: Ing. David Krása
tel.: +420 296 154 105
www.metroprojekt.cz
info@metroprojekt.cz



Souprava číslo:

HIP:
Ing. Pavel Burian
tel.: +420 296 154 236
Stupeň: DPS

Podpis:


Název a účel díla:
U21 – Dobudování Fakulty strojního inženýrství
v Kampusu UJEP - CEMMTECH
(Centrum materiálů, mechaniky a technologií)
- Nová výstavba výukových prostor

Zpracovatelský útvar:
EG Engineering, a.s.
www.egengineering.cz
Vedoucí útvaru:
Ing. Karel Kroupa

Podpis:


Název části díla:
Technika prostředí staveb
Silnoproudá elektrotechnika

D.1.4.5

Odpovědný projektant:
Jan Bohdanecký
Vypracoval:
Jan Bohdanecký
Skart. znak: V20/2039
Počet formátů: 8xA3

Podpis:

Podpis:

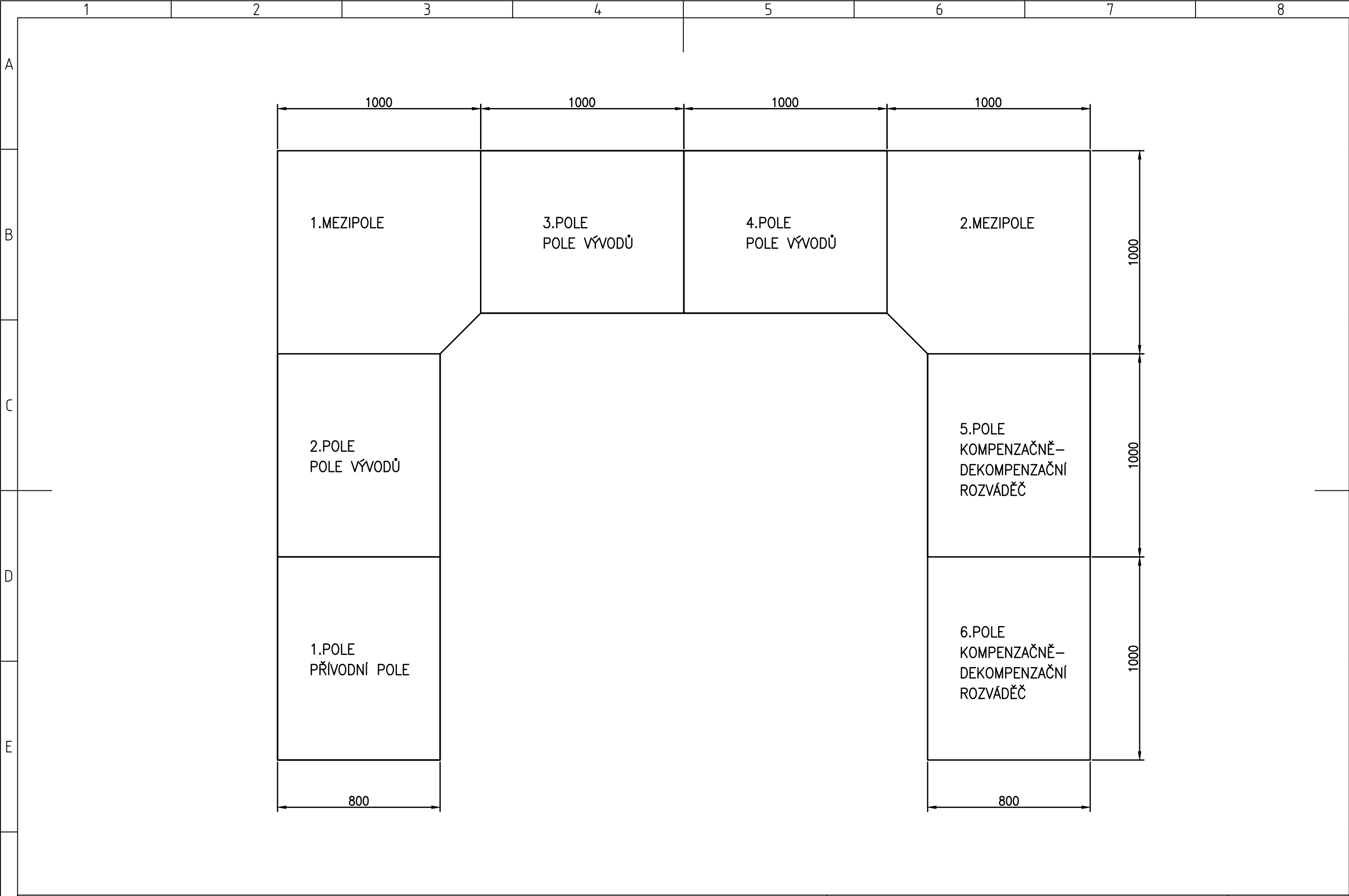
Datum: 12/2018
Měřítko: -

Název přílohy:
ROZVADĚČ RH
IČD:
187303003037000

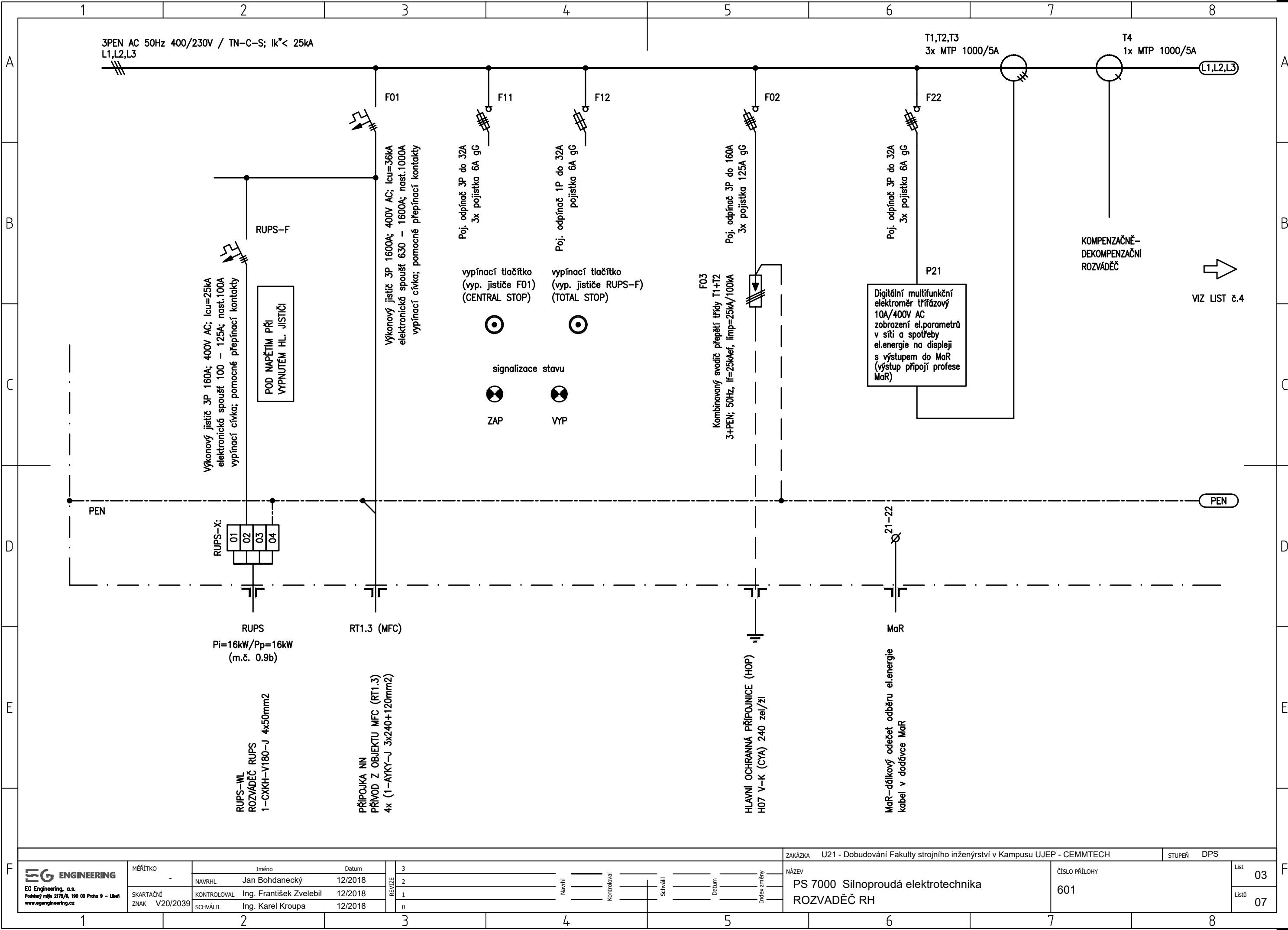
Změna:
-
Číslo příl.: 601

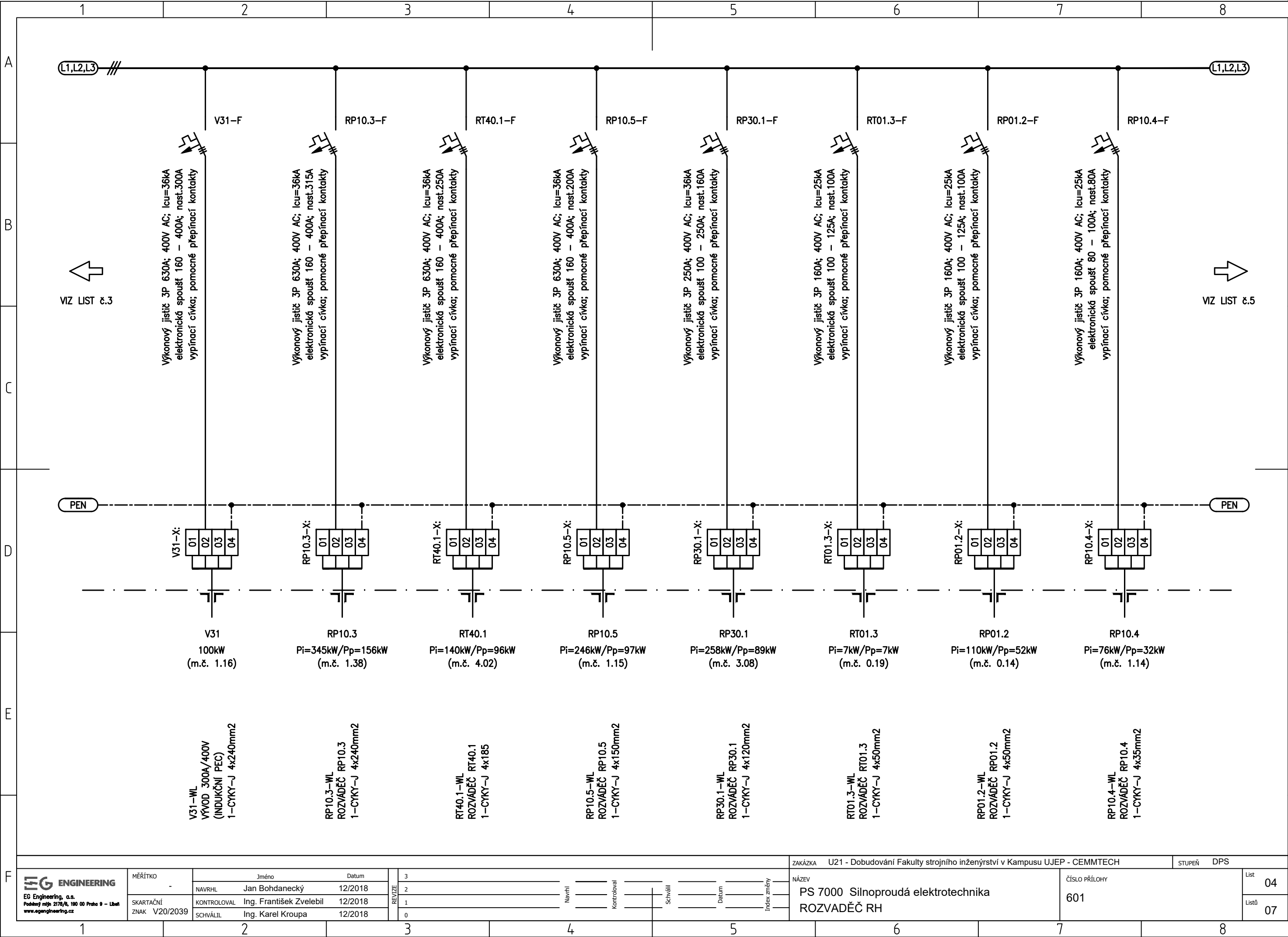
	1	2	3	4	5	6	7	8	
A									A
B									B
C									C
D									D
E									E
F									F
<div>CHARAKTERISTIKA ROZVADĚČE:</div> <div><div>PROJEKČNÍ OZNAČENÍ: RH</div><div>PROVEDENÍ: SKŘÍŇOVÝ ROZVADĚČ (oceloplechový)</div><div>OTOČNÁ PÁKA SE ZÁMKEM (UZAMYKATELNÝ NA KLÍČ)</div><div>POČET POLÍ: 8</div><div>ROZMĚRY: 6x pole (š.1000 x hl.800 x v.2000mm) + + 2x mezipole (š.1000 x hl.1000 x v.2000mm)</div><div>KRYTÍ: min.IP40/IP20</div><div>NAPĚŤOVÁ SOUSTAVA: 3PEN AC 50Hz 400/230V / TN–C–S</div><div>PŘÍVOD(Y): HOREM</div><div>VÝVODY: HOREM</div><div>PŘÍSTROJE ROZMÍSTIT TAK, ABY V ROZVÁDĚČI ZŮSTALA ZACHOVÁNA PROSTOROVÁ REZERVA min.20% PRO DALŠÍ PŘÍSTROJE.</div><div>ROZVADĚČ BUDE DODÁN KOMPLETNÍ, VČETNĚ VÝROBNÍ DOKUMENTACE (SCHEMATA A ZAPOJENÍ). VEŠKERÉ PRVKY, ZAPOJENÍ, SVORKY apod. BUDOU ŘÁDNĚ OZNAČENY. VNĚJŠÍ ČÁST DVÍŘEK OZNAČIT NÁZVEM ROZVADĚČE A BEZPEČNOSTNÍ TABULKOU DLE NORMY: BLESK S POPISEM "POZOR ELEKTRICKÉ ZAŘÍZENÍ!"</div></div> <div><div>Ochrana před úrazem elektrickým proudem dle ČSN 33 2000–4–41: V soustavě TN je použito ochranné opatření: automatické odpojení od zdroje (dle kap. 411)</div><div>Ochrana před přímým dotykem (před dotykem živých částí) v soustavě TN:<ul style="list-style-type: none">– základní izolací živých částí (dle čl. 411.1 a 411.2)– přepážkami nebo kryty (dle čl. 411.1 a 411.2)</div><div>Ochrana při poruše (před dotykem neživých částí) v soustavě TN:<ul style="list-style-type: none">– Ochranné uzemnění (dle čl. 411.3.1.1)– Ochranné pospojování (dle čl. 411.3.1.2)– Automatické odpojení v případě poruchy (dle čl. 411.3.2) a síť TN (čl. 411.4)</div><div>V případě prostor zvlášť nebezpečných (z hlediska velikosti nebezpečí úrazu elektrickým proudem) je použita doplňková ochrana v soustavě TN:<ul style="list-style-type: none">– proudový chránič s rozdílovým proudem do 30mA (dle čl. 415.1)– doplňující ochranné pospojování (dle čl. 415.2)</div></div>									

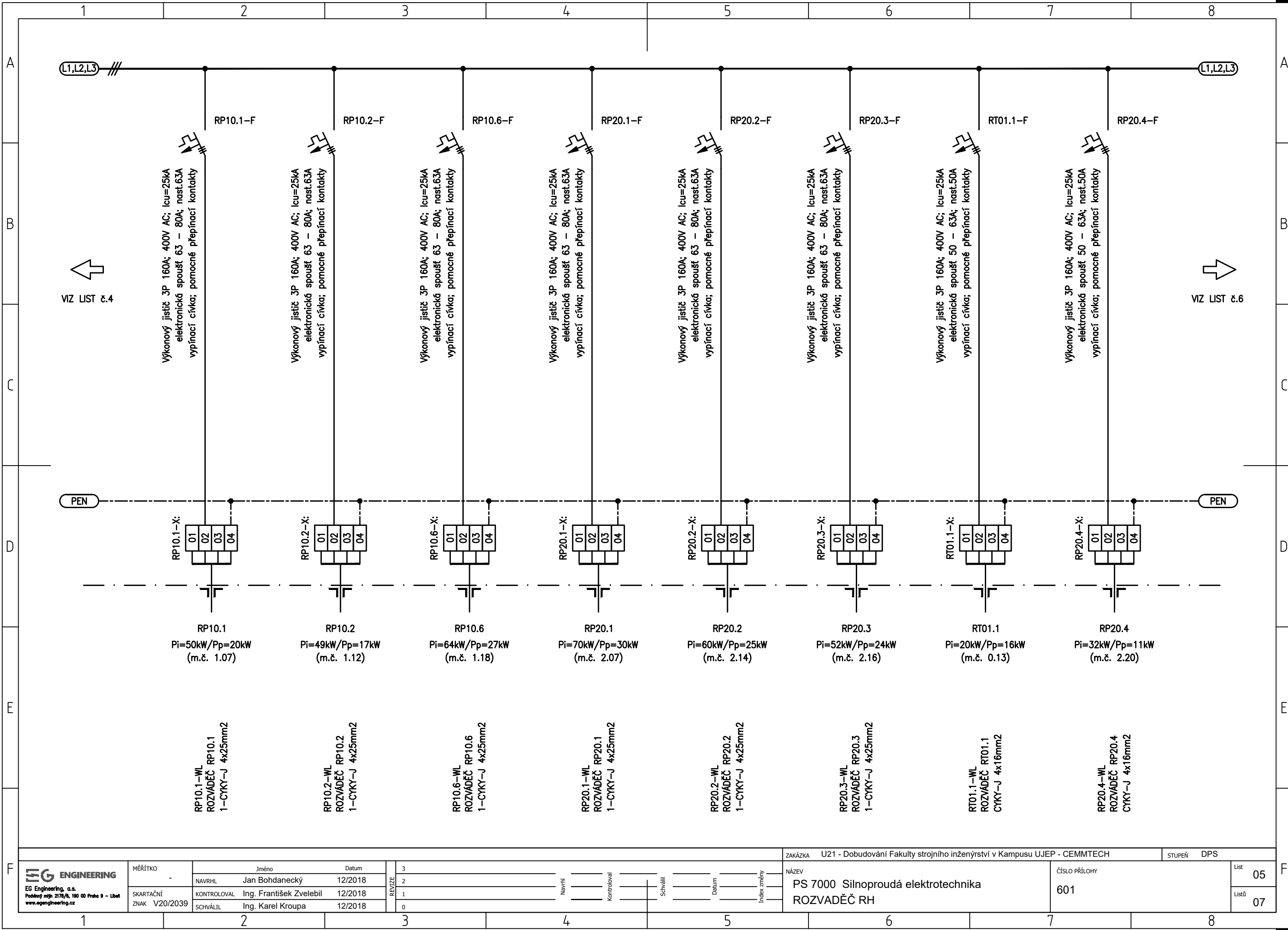
<div>EG ENGINEERING</div> <div>EG Engineering, a.s.</div> <div>Podlepisový list 2178/6, 190 00 Praha 9 – Libeň</div> <div>www.egengineering.cz</div>	MĚŘÍTKO	-		<div>Navrhl</div> <div>Kontroloval</div> <div>Schválil</div> <div>Datum</div> <div>Index změny</div>	ZAKÁZKA		U21 - Dobudování Fakulty strojního inženýrství v Kampusu UJEP - CEMMTECH		STUPEŇ		DPS			
	SKARTAČNÍ ZNAK	V20/2039			NÁZEV		PS 7000 Silnoproudá elektrotechnika		ČÍSLO PŘÍLOHY		601		List	01
		KONTROLOVAL			Ing. František Zvelebil		12/2018		ROZVADĚČ RH				Listů	07
		SCHVÁLIL			Ing. Karel Kroupa		12/2018							

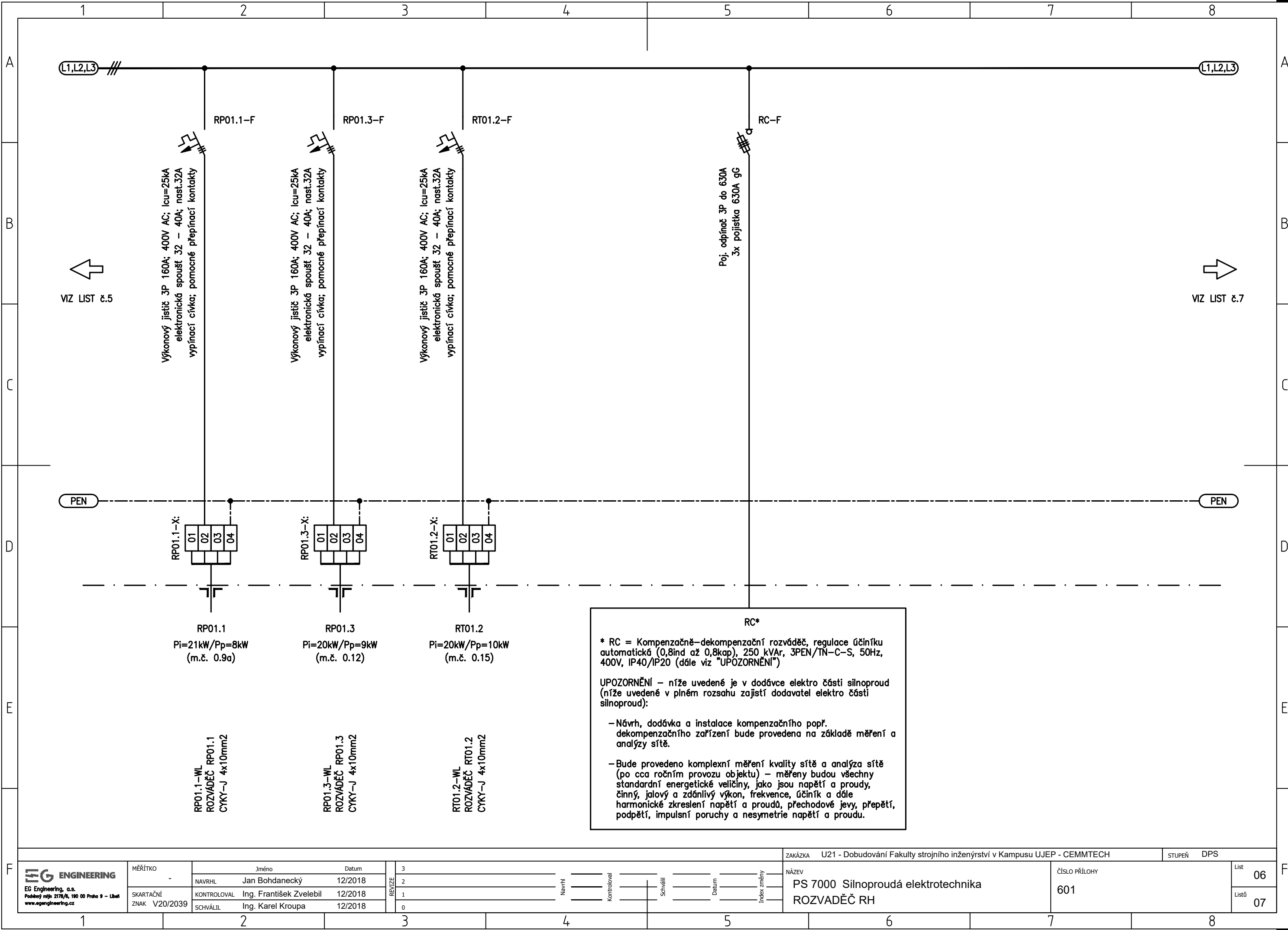


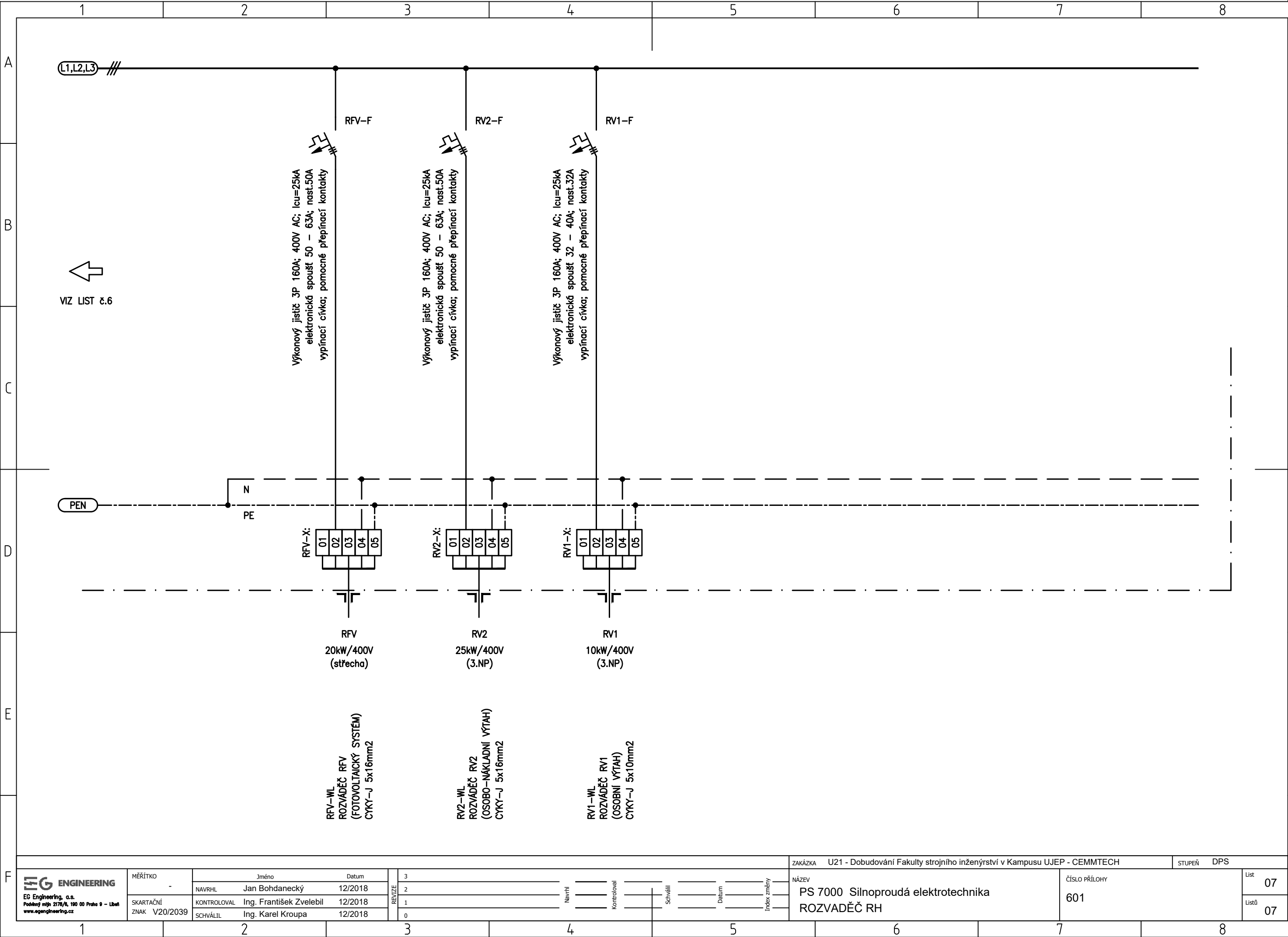
F	<div><div><div>EG ENGINEERING</div><div>EG Engineering, a.s. Poštovní nádraží 2178/6, 190 00 Praha 9 – Libeň www.egengineering.cz</div></div></div>	MĚŘÍTKO	-	<table><tr><td>Jméno</td><td>Datum</td></tr><tr><td>NAVRHL Jan Bohdanecký</td><td>12/2018</td></tr><tr><td>KONTROLOVAL Ing. František Zvelebil</td><td>12/2018</td></tr><tr><td>SCHVÁLIL Ing. Karel Kroupa</td><td>12/2018</td></tr></table>	Jméno	Datum	NAVRHL Jan Bohdanecký	12/2018	KONTROLOVAL Ing. František Zvelebil	12/2018	SCHVÁLIL Ing. Karel Kroupa	12/2018	REVIZE	<table><tr><td>3</td></tr><tr><td>2</td></tr><tr><td>1</td></tr><tr><td>0</td></tr></table>	3	2	1	0	<table><tr><td>Navrhl</td><td>Kontroloval</td><td>Schválil</td><td>Datum</td><td>Index změny</td></tr><tr><td></td><td></td><td></td><td></td><td></td></tr></table>	Navrhl	Kontroloval	Schválil	Datum	Index změny						ZAKÁZKA	U21 - Dobudování Fakulty strojního inženýrství v Kampusu UJEP - CEMMTECH		STUPEŇ	DPS	List	02
		Jméno	Datum																																	
		NAVRHL Jan Bohdanecký	12/2018																																	
		KONTROLOVAL Ing. František Zvelebil	12/2018																																	
		SCHVÁLIL Ing. Karel Kroupa	12/2018																																	
3																																				
2																																				
1																																				
0																																				
Navrhl	Kontroloval	Schválil	Datum	Index změny																																
NÁZEV	PS 7000 Silnoproudá elektrotechnika ROZVADĚČ RH		ČÍSLO PŘÍLOHY	601		Listů	07																													











<div>EG ENGINEERING</div> <div>EG Engineering, a.s.</div> <div>Podlahný mříž 2178/6, 190 00 Praha 9 – Libeň</div> <div>www.egengineering.cz</div>	MĚŘÍTKO	-	Jméno		Datum		REVIZE	3	Navrhl	Kontroloval	Schválil	Datum	Index změny	NÁZEV	PS 7000 Silnoproudá elektrotechnika	ROZVADĚČ RH	ČÍSLO PŘÍLOHY	601	List	07
		NAVRHL	Jan Bohdanecký	12/2018	2															
	SKARTAČNÍ	KONTROLOVAL	Ing. František Zvelebil	12/2018	1															
	ZNAK	SCHVÁLIL	Ing. Karel Kroupa	12/2018	0															
	V20/2039																			