

VÝŠKOVÝ SYSTÉM Bpv

SOUŘADNICOVÝ SYSTÉM S-JTSK

Změna:	Název změny:	Datum:	Provedl:	Podpis:

Investor:  
Univerzita Jana Evangelisty Purkyně  
Pasteurova 3544/1  
400 96 Ústí nad Labem


UNIVERZITA J. E. PURKYNĚ V ÚSTÍ NAD LABEM

METROPROJEKT Praha a.s.  
nám. I. P. Pavlova 2/1786  
120 00 Praha 2  
  
generální ředitel: Ing. David Krása  
tel.: +420 296 154 105  
www.metroprojekt.cz  
info@metroprojekt.cz



Souprava číslo:

HIP:  
  
Ing. Pavel Burian  
  
tel.: +420 296 154 236  
  
Stupeň: DPS

Podpis:  


Název a účel díla:  
**U21 – Dobudování Fakulty strojního inženýrství  
v Kampusu UJEP - CEMMTECH  
(Centrum materiálů, mechaniky a technologií)  
- Nová výstavba výukových prostor**

Zpracovatelský útvar:  
**EG Engineering, a.s.**  
www.egengineering.cz  
  
Vedoucí útvaru:  
Ing. Karel Kroupa

Podpis:  


Název části díla:  
**Technika prostředí staveb  
Silnoprúdá elektrotechnika**

D.1.4.5

Odpovědný projektant:  
**Jan Bohdanecký**

Podpis:  


Vypracoval:  
**Jan Bohdanecký**

Podpis:  


Skart. znak: **V20/2039**

Datum: **12/2018**

Počet formátů: **15xA3**

Měřítko: **-**

Název přílohy:  
**ROZVADĚČ RP20.1**

IČD:

18

7303

003

03

70

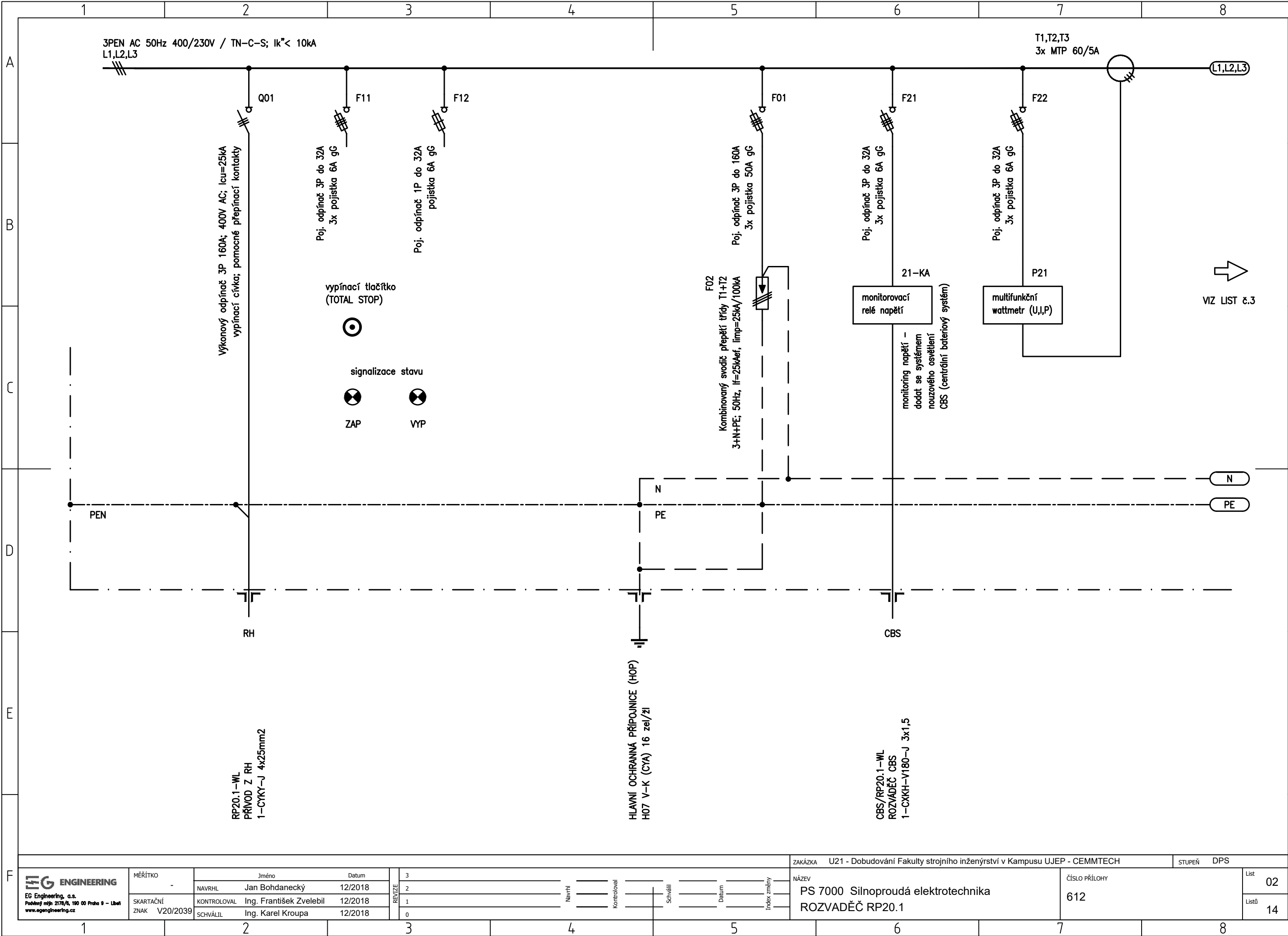
00

**612**

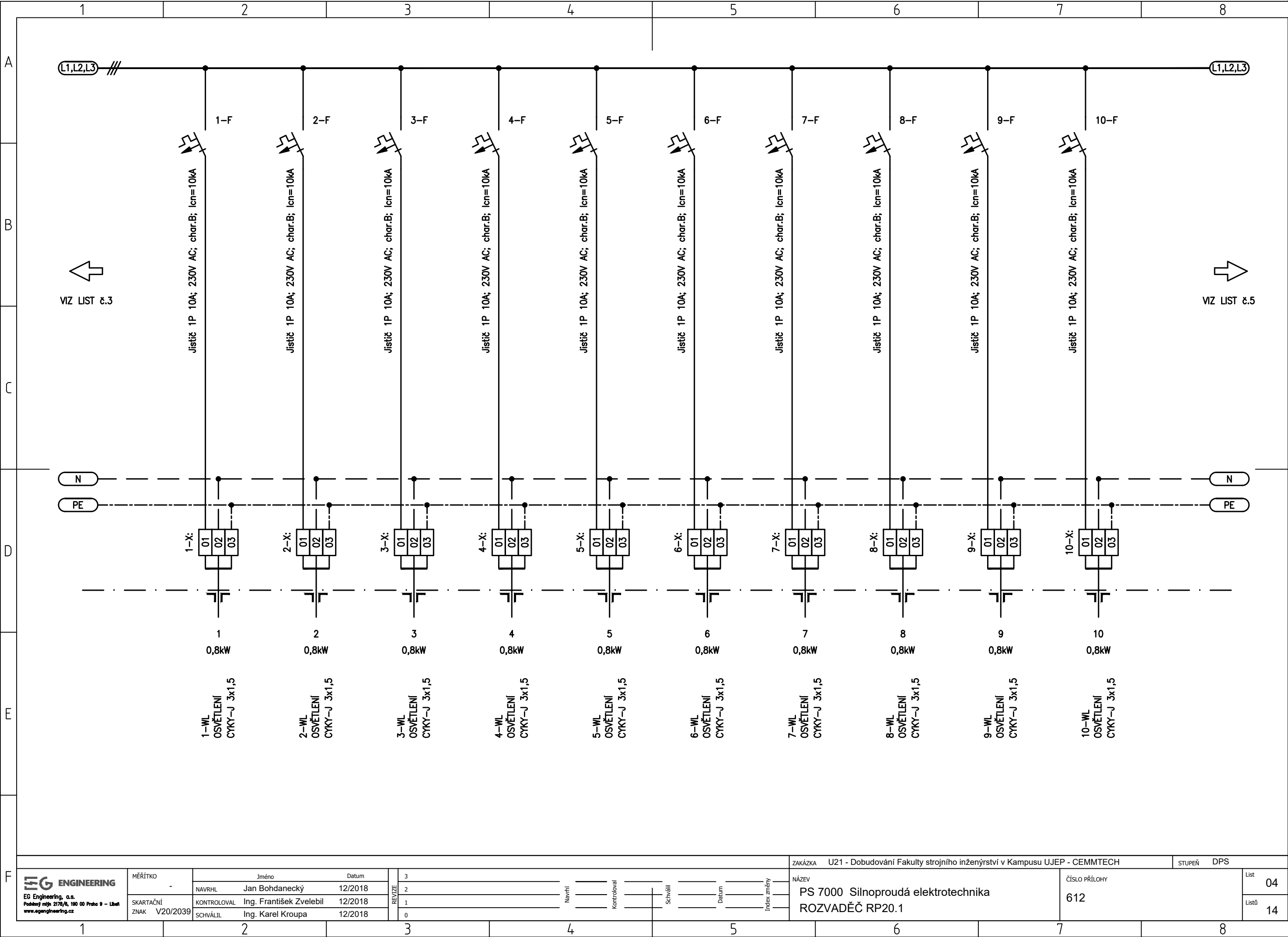
Změna:  
  
-

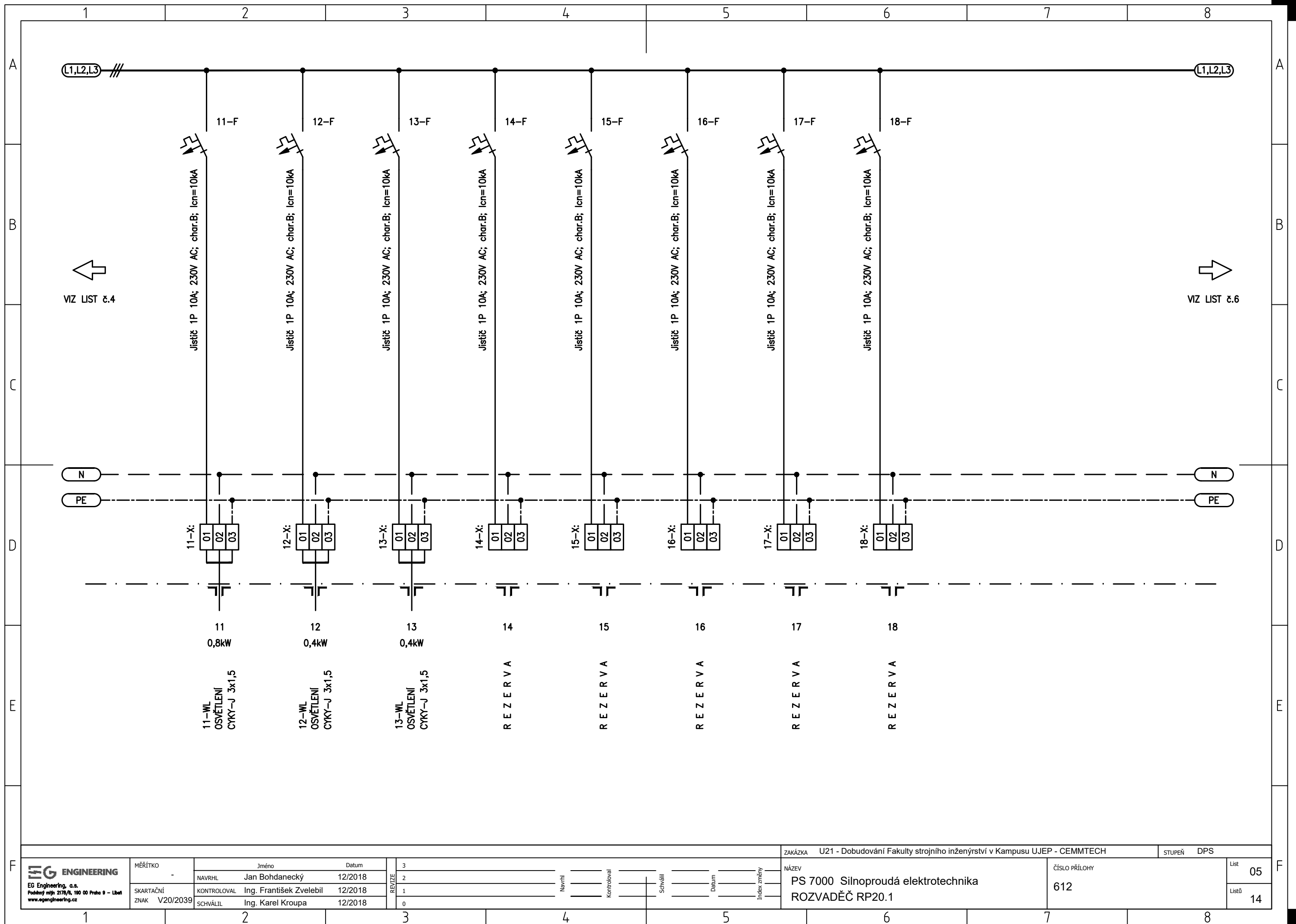
Číslo příl.:  
  
**612**

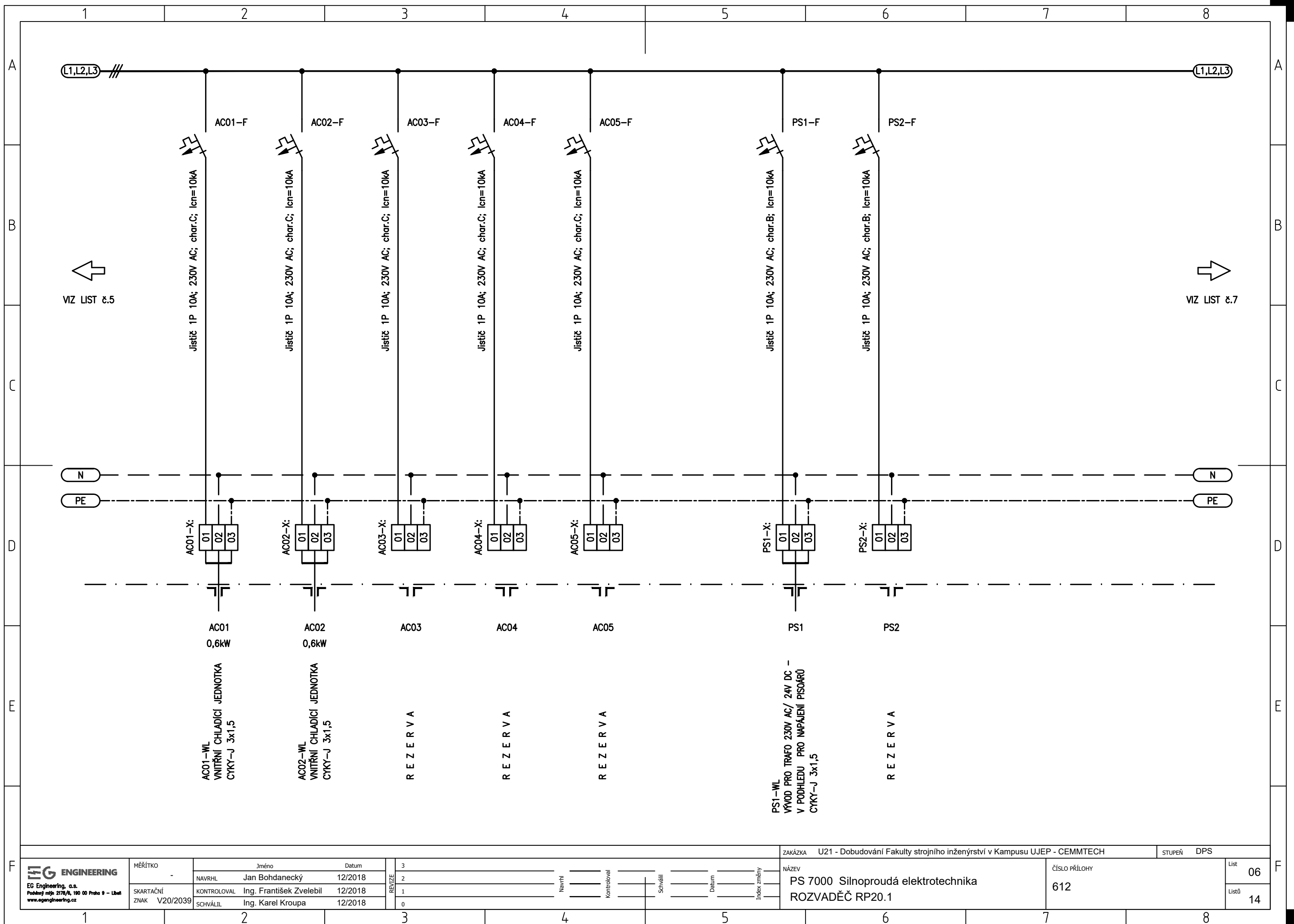
	1	2	3	4	5	6	7	8	
A									A
B									B
C									C
D									D
E									E
F									F
<div>CHARAKTERISTIKA ROZVADĚČE:</div> <div><div>PROJEKČNÍ OZNAČENÍ: RP20.1</div><div>PROVEDENÍ: SKŘÍŇOVÝ ROZVADĚČ (oceloplechový)</div><div>OTOČNÁ PÁKA SE ZÁMKEM (UZAMYKATELNÝ NA KLÍČ)</div><div>POČET POLÍ: 1</div><div>ROZMĚRY: š.800 x hl.500 x v.2000mm</div><div>KRYTÍ: min.IP40/IP20</div><div>NAPĚŤOVÁ SOUSTAVA: 3PEN AC 50Hz 400/230V / TN–C–S</div><div>PŘÍVOD(Y): HOREM</div><div>VÝVODY: HOREM</div></div> <div>PŘÍSTROJE ROZMÍSTIT TAK, ABY V ROZVÁDEČI ZŮSTALA ZACHOVÁNA PROSTOROVÁ REZERVA min.20% PRO DALŠÍ PŘÍSTROJE.</div> <div>ROZVADĚČ BUDE DODÁN KOMPLETNÍ, VČETNĚ VÝROBNÍ DOKUMENTACE (SCHEMATA A ZAPOJENÍ). VEŠKERÉ PRVKY, ZAPOJENÍ, SVORKY apod. BUDOU ŘÁDNĚ OZNAČENY. VNĚJŠÍ ČÁST DVÍŘEK OZNAČIT NÁZVEM ROZVADĚČE A BEZPEČNOSTNÍ TABULKOU DLE NORMY: BLESK S POPISEM "POZOR ELEKTRICKÉ ZAŘÍZENÍ!"</div>					<div>Ochrana před úrazem elektrickým proudem dle ČSN 33 2000–4–41: V soustavě TN je použito ochranné opatření: automatické odpojení od zdroje (dle kap. 411)</div> <div>Ochrana před přímým dotykem (před dotykem živých částí) v soustavě TN: – základní izolací živých částí (dle čl. 411.1 a 411.2) – přepážkami nebo kryty (dle čl. 411.1 a 411.2)</div> <div>Ochrana při poruše (před dotykem neživých částí) v soustavě TN: – Ochranné uzemnění (dle čl. 411.3.1.1) – Ochranné pospojování (dle čl. 411.3.1.2) – Automatické odpojení v případě poruchy (dle čl. 411.3.2) a síť TN (čl. 411.4)</div> <div>V případě prostor zvlášť nebezpečných (z hlediska velikosti nebezpečí úrazu elektrickým proudem) je použita doplňková ochrana v soustavě TN: – proudový chránič s rozdílovým proudem do 30mA (dle čl. 415.1) – doplňující ochranné pospojování (dle čl. 415.2)</div>				
<div><div><div>EG ENGINEERING</div><div>EG Engineering, a.s.</div><div>Podlepisový list 2178/6, 190 00 Praha 9 – Libeň</div><div>www.egengineering.cz</div></div><div><div>MĚŘÍTKO</div><div>-</div></div><div><div>SKARTAČNÍ ZNAK</div><div>V20/2039</div></div><div><div>Jméno</div><div>Datum</div><div>NAVRHL</div><div>Jan Bohdanecký</div><div>12/2018</div><div>KONTROLOVAL</div><div>Ing. František Zvelebil</div><div>12/2018</div><div>SCHVÁLIL</div><div>Ing. Karel Kroupa</div><div>12/2018</div></div><div><div>REVIZE</div><div>3</div><div>2</div><div>1</div><div>0</div></div><div><div>Navrhl</div><div>Kontroloval</div><div>Schválil</div><div>Datum</div><div>Index změny</div></div></div>					<div>ZAKÁZKA U21 - Dobudování Fakulty strojního inženýrství v Kampusu UJEP - CEMMTECH</div> <div>STUPEŇ DPS</div> <div>NÁZEV PS 7000 Silnoproudá elektrotechnika</div> <div>ROZVADĚČ RP20.1</div> <div>ČÍSLO PŘÍLOHY 612</div> <div>LIST 01</div> <div>14</div>				
	1	2	3	4	5	6	7	8	

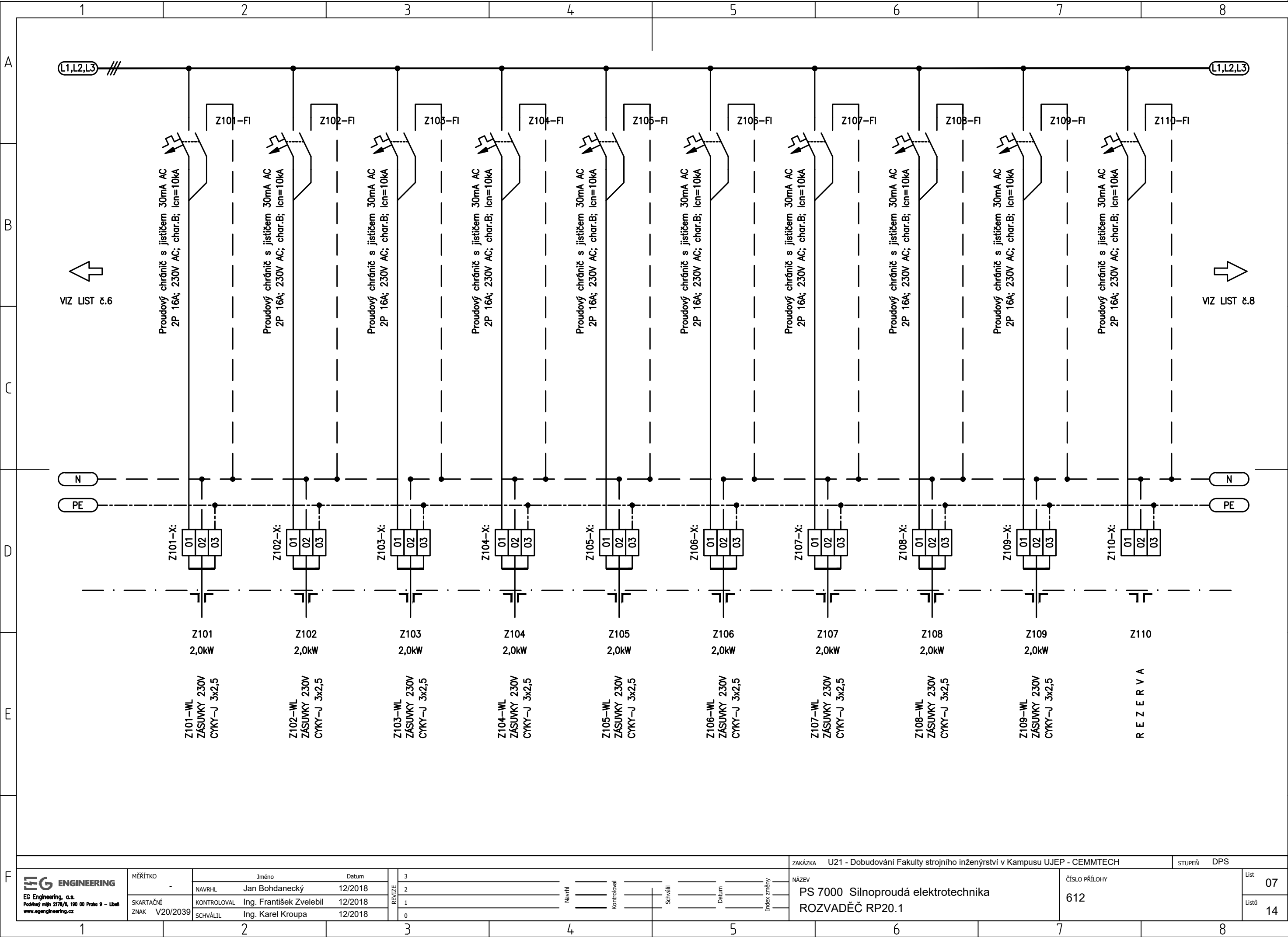




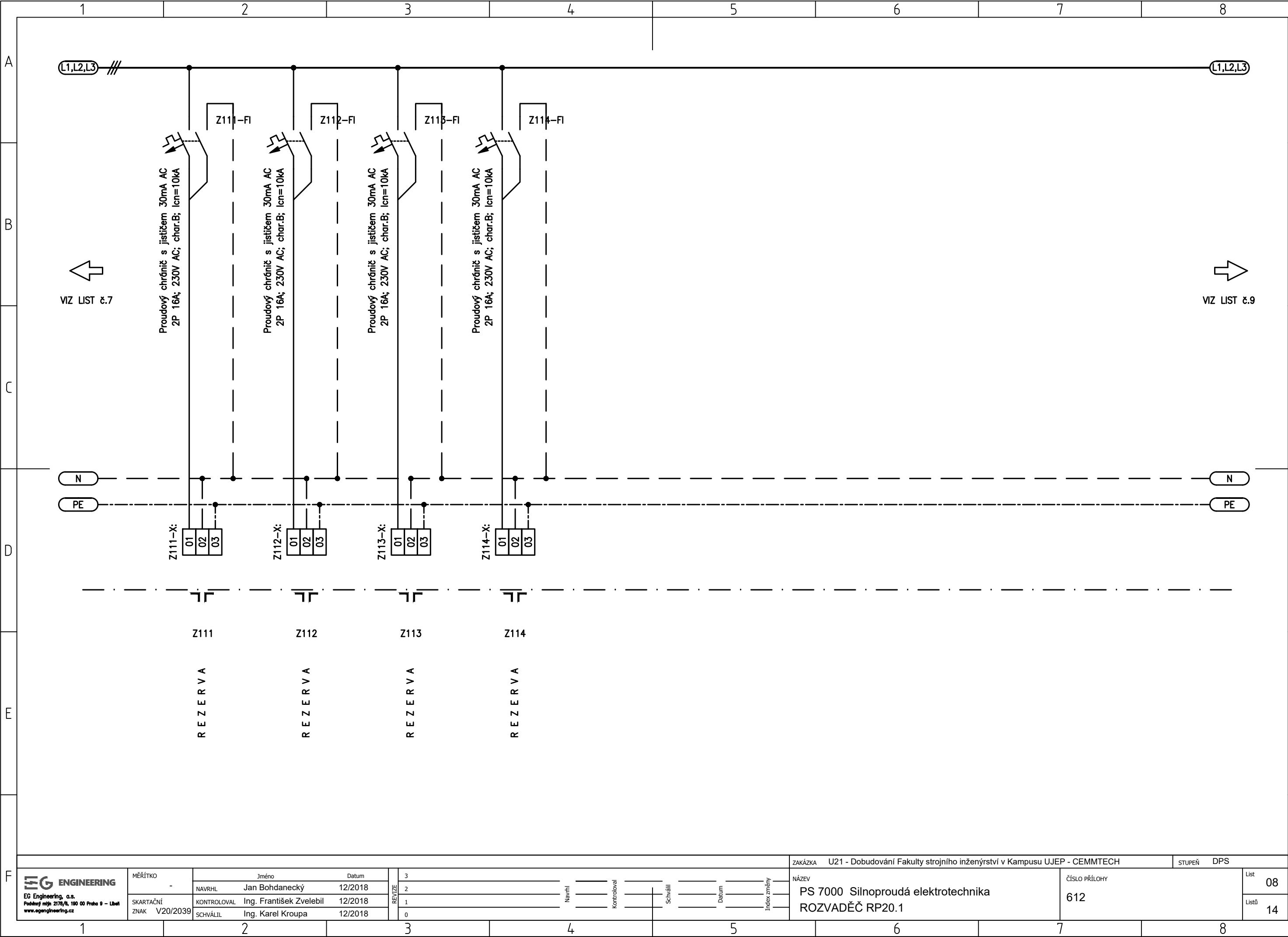


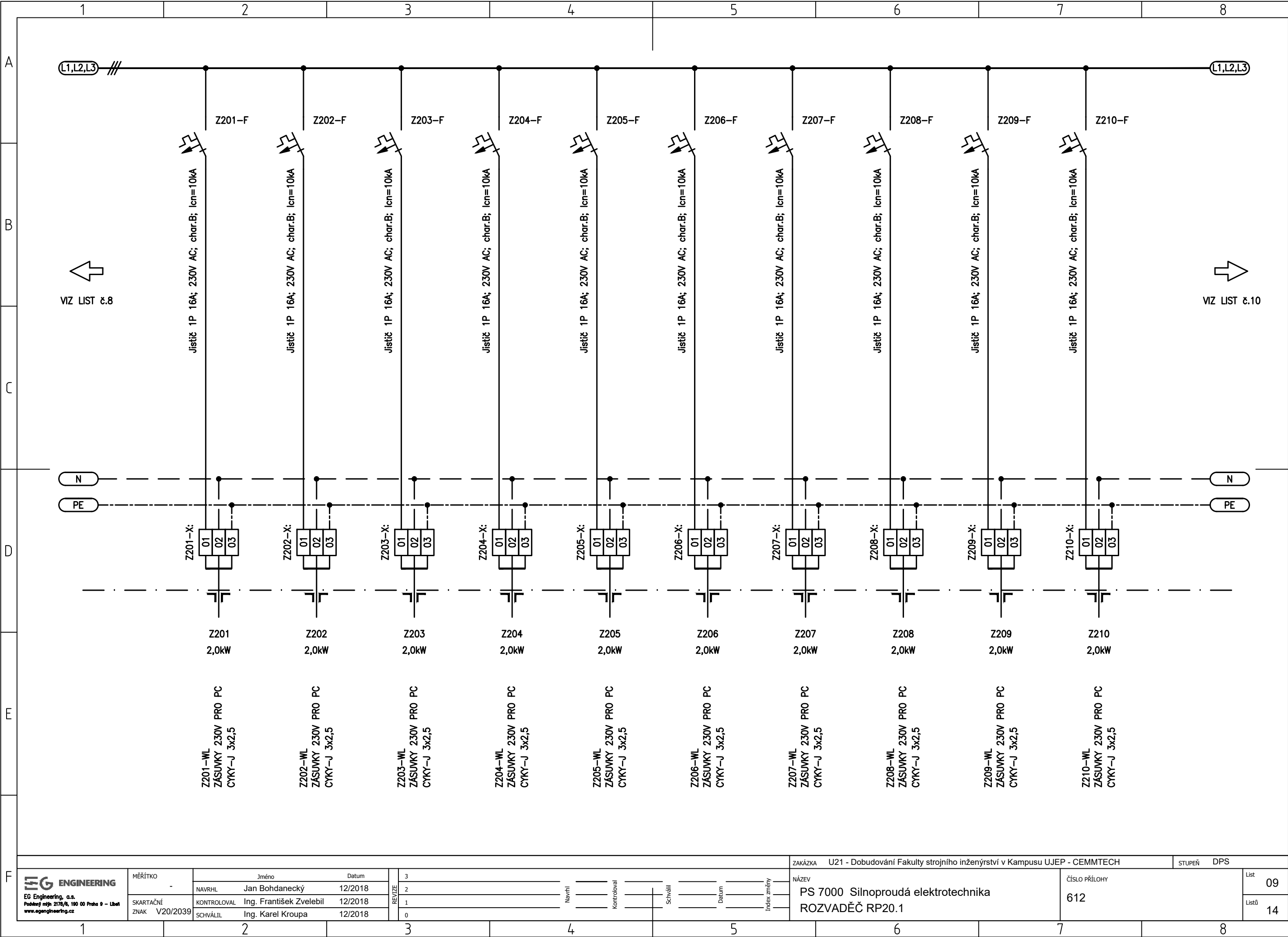




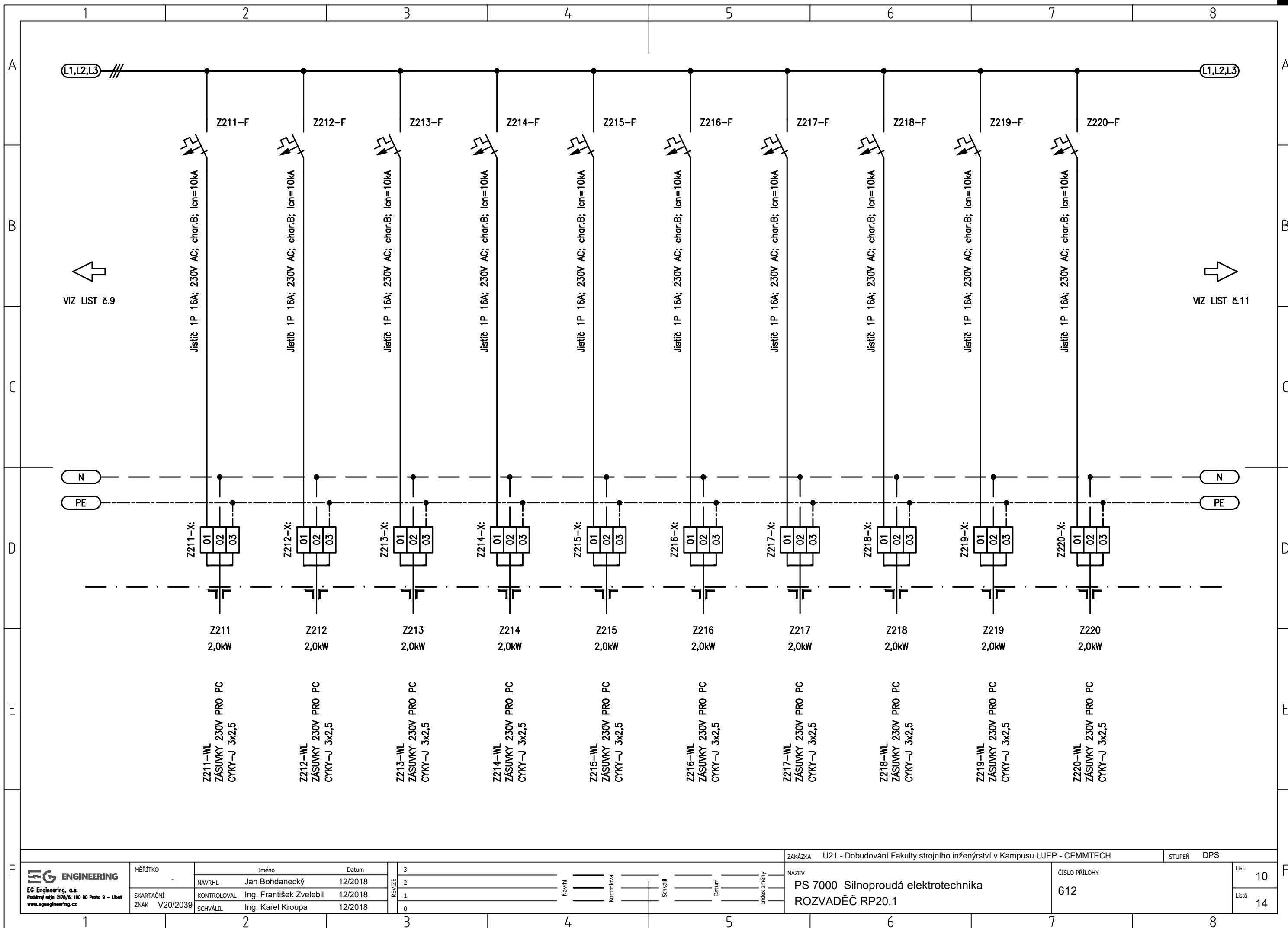


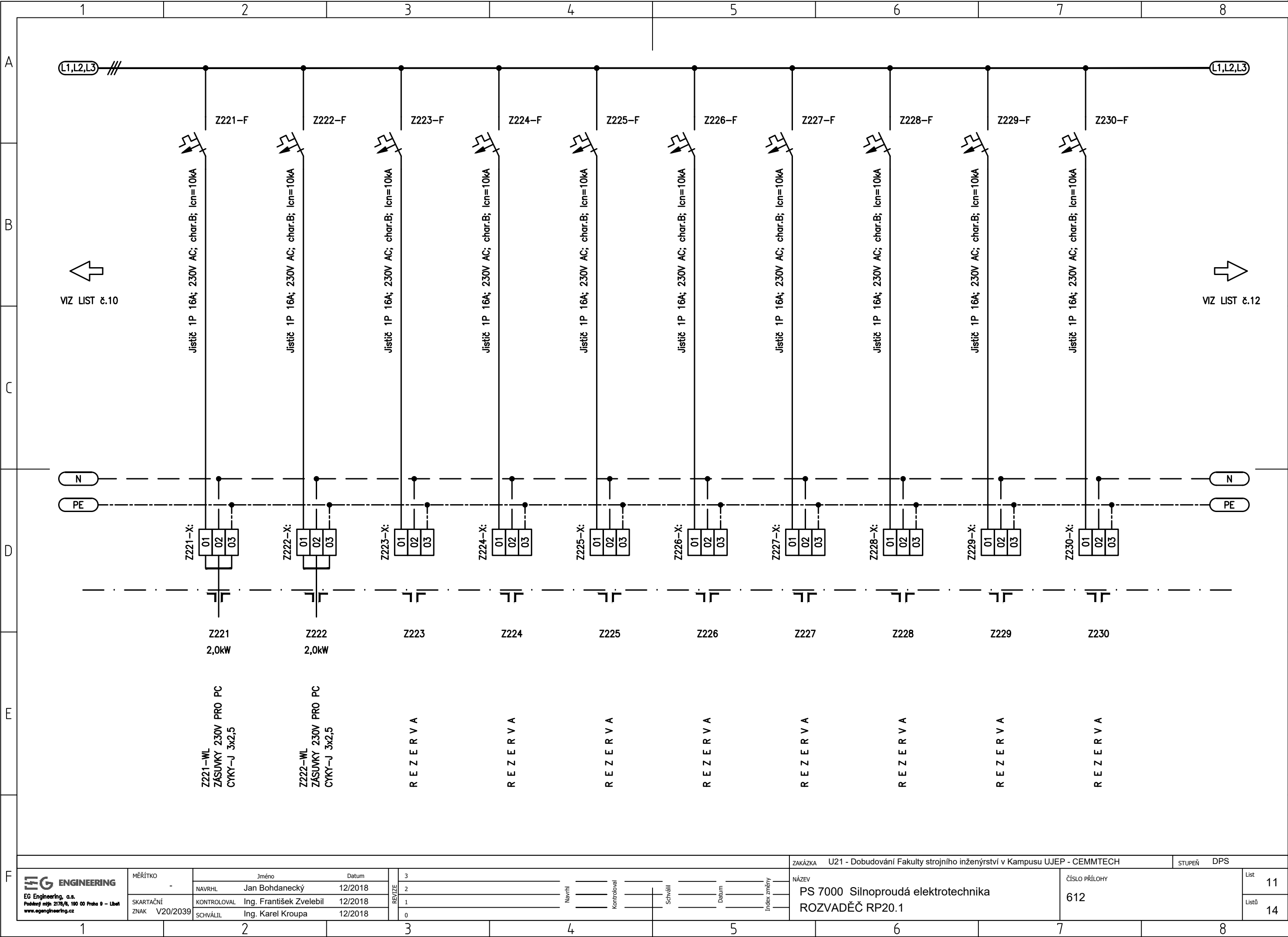




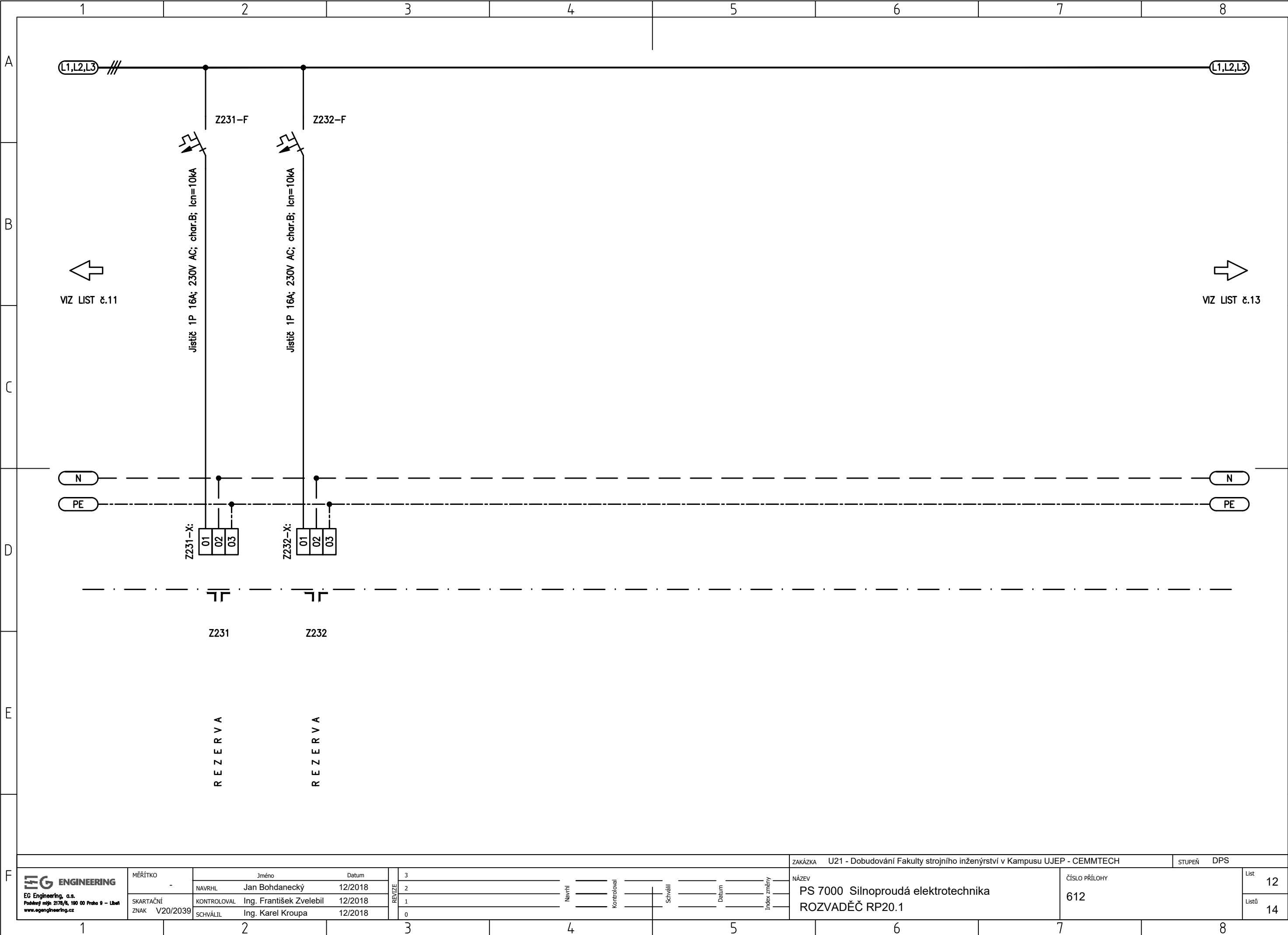


<div><div>EG ENGINEERING</div><div>EG Engineering, a.s. Podvázeky mlže 2176/6, 190 00 Praha 9 – Libeň www.egengineering.cz</div></div>	MĚŘÍTKO	JménoDatum		REVIZE	3	Navrhl	Kontroloval	Schválil	Datum	Index změny	NÁZEV	PS 7000 Silnoproudá elektrotechnika ROZVADĚČ RP20.1	ČÍSLO PŘÍLOHY	612	List	09	
	SKARTAČNÍ ZNAK V20/2039	NAVRHL	Jan Bohdanecký		12/2018										2		
		KONTROLOVAL	Ing. František Zvelebil		12/2018										1		
		SCHVÁLIL	Ing. Karel Kroupa		12/2018										0		
																Listů	14

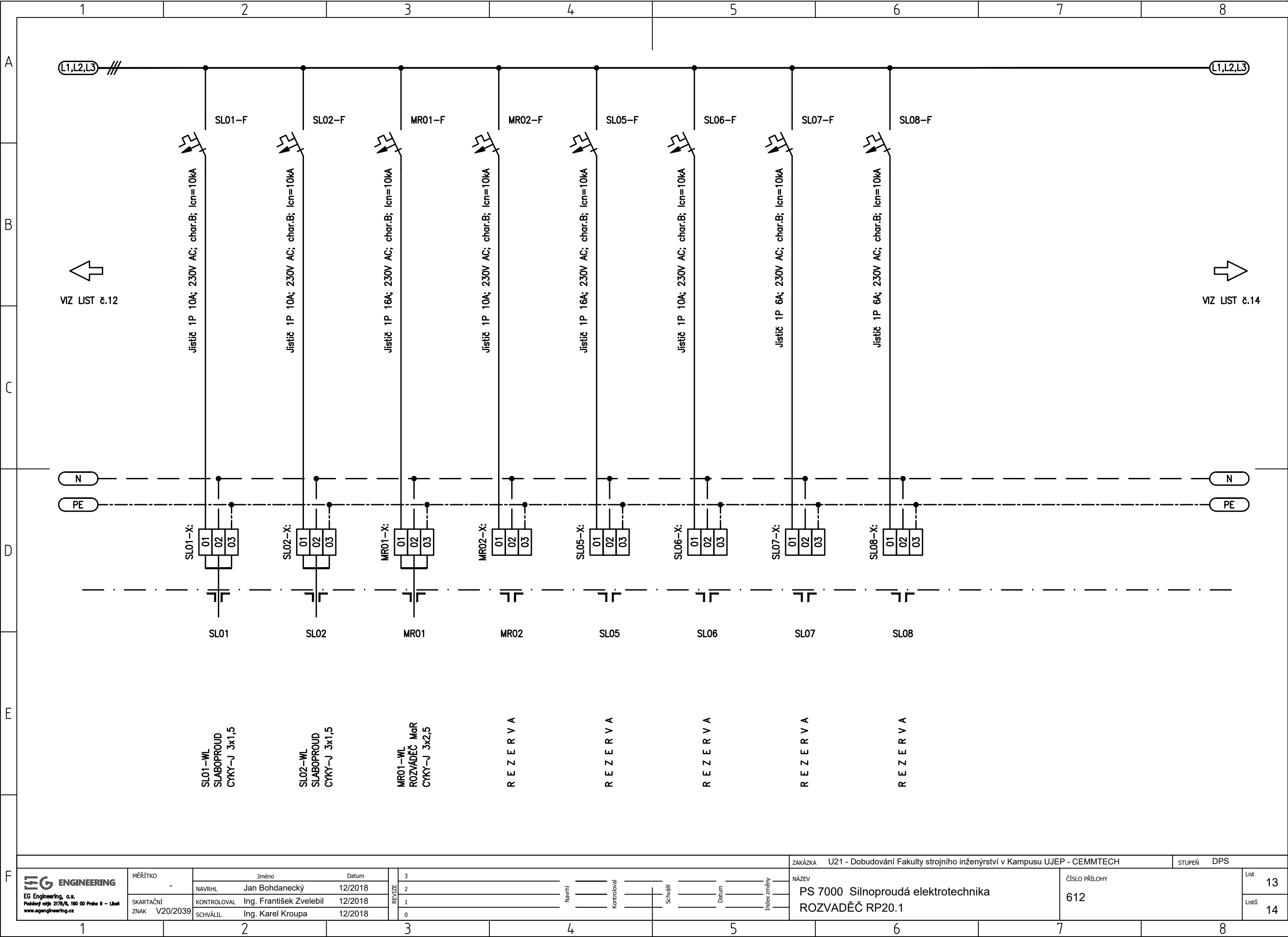





<div><div>EG ENGINEERING</div><div>EG Engineering, a.s.</div><div>Podvázský mlýn 2178/6, 190 00 Praha 9 – Libeň</div><div>www.egengineering.cz</div></div>	MĚŘÍTKO	-		3		NÁZEV	PS 7000 Silnoproudá elektrotechnika	ČÍSLO PŘÍLOHY	612	List	11					
	SKARTAČNÍ ZNAK	NAVŘHL	Jan Bohdanecký	12/2018	REVIZE					2	Návrh	Kontrola	Schválil	Datum	Index změny	14
		KONTROLOVAL	Ing. František Zvelebil	12/2018						1						
		SCHVÁLIL	Ing. Karel Kroupa	12/2018						0						
		V20/2039														



<div><div><div>EG ENGINEERING</div><div>EG Engineering, a.s.</div><div>Podivný mlh 2176/6, 190 00 Praha 9 – Libeň</div><div>www.egengineering.cz</div></div><div><div>MĚŘÍTKO</div><div>-</div></div><div><div>SKARTAČNÍ</div><div>ZNAK</div><div>V20/2039</div></div></div> <tr><td><div><div>Jméno</div><div>Datum</div></div><div><div>NAVRHL</div><div>Jan Bohdanecký</div><div>12/2018</div></div></td><td rowspan="5"><div>REVIZE</div><div><div>3</div><div>2</div><div>1</div><div>0</div></div></td><td rowspan="5"><div>Navrhl</div><div>Kontroloval</div><div>Schválil</div><div>Datum</div><div>Index změny</div></td><td rowspan="5">NÁZEV PS 7000 Silnoproudá elektrotechnika ROZVADĚČ RP20.1</td><td rowspan="5">ČÍSLO PŘÍLOHY 612</td><td>List</td><td>12</td></tr> <tr><td><div><div>KONTROLOVAL</div><div>Ing. František Zvelebil</div><div>12/2018</div></div><div><div>SCHVÁLIL</div><div>Ing. Karel Kroupa</div><div>12/2018</div></div></td><td>Listů</td><td>14</td></tr> <tr><td></td><td></td><td></td></tr> <tr><td></td><td></td><td></td></tr> <tr><td></td><td></td><td></td></tr>	<div><div>Jméno</div><div>Datum</div></div> <div><div>NAVRHL</div><div>Jan Bohdanecký</div><div>12/2018</div></div>	<div>REVIZE</div> <div><div>3</div><div>2</div><div>1</div><div>0</div></div>	<div>Navrhl</div> <div>Kontroloval</div> <div>Schválil</div> <div>Datum</div> <div>Index změny</div>	NÁZEV PS 7000 Silnoproudá elektrotechnika ROZVADĚČ RP20.1	ČÍSLO PŘÍLOHY 612	List	12	<div><div>KONTROLOVAL</div><div>Ing. František Zvelebil</div><div>12/2018</div></div> <div><div>SCHVÁLIL</div><div>Ing. Karel Kroupa</div><div>12/2018</div></div>	Listů	14									
	<div><div>Jméno</div><div>Datum</div></div> <div><div>NAVRHL</div><div>Jan Bohdanecký</div><div>12/2018</div></div>					<div>REVIZE</div> <div><div>3</div><div>2</div><div>1</div><div>0</div></div>	<div>Navrhl</div> <div>Kontroloval</div> <div>Schválil</div> <div>Datum</div> <div>Index změny</div>	NÁZEV PS 7000 Silnoproudá elektrotechnika ROZVADĚČ RP20.1	ČÍSLO PŘÍLOHY 612	List	12								
	<div><div>KONTROLOVAL</div><div>Ing. František Zvelebil</div><div>12/2018</div></div> <div><div>SCHVÁLIL</div><div>Ing. Karel Kroupa</div><div>12/2018</div></div>									Listů	14								



<div>EG ENGINEERING</div> <div>EG Engineering, a.s. Podvinný mlýn 2178/6, 190 00 Praha 9 – Libeň www.egengineering.cz</div>	MĚŘÍTKO	-	Jméno		Datum		REVIZE	3	Navrhl	Kontroloval	Schválil	Datum	Index změny	NÁZEV	PS 7000 Silnoproudá elektrotechnika ROZVADĚČ RP20.1	ČÍSLO PŘÍLOHY	612	List	13
	SKARTAČNÍ ZNAK	V20/2039	NAVRHL	Jan Bohdanecký	12/2018	2													
			KONTROLOVAL	Ing. František Zvelebil	12/2018	1													
			SCHVÁLIL	Ing. Karel Kroupa	12/2018	0													

