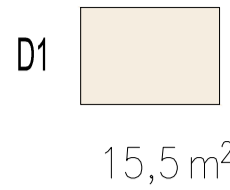


l e g e n d a :



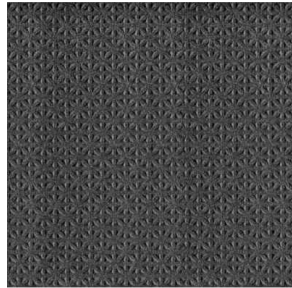
15,5m²

keramická slinutá dlažba, kladeno na stříh
protiskluznost R10
odolná vůči chemikáliím a čistícím prostředkům
barva šedobéžová
formát 600x600 mm
po obvodu sokl 70x600 mm ukončený AL lištou
např. Rako Cemento DAR63662



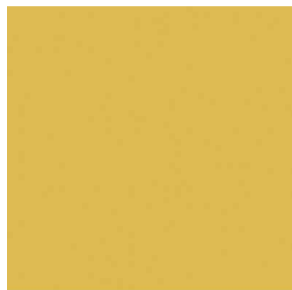
(schodiště započítána
v půdorysu 1.NP)

keramická slinutá dlažba, kladeno na stříh
reliéfní, protiskluznost R12, C, V4
odolná vůči chemikáliím a čistícím prostředkům
barva černá
formát 200x200 mm
po obvodu sokl 70x200 mm ukončený AL lištou
např. Rako Taurus Industrial TR426069
použito na stupnicích schodišť



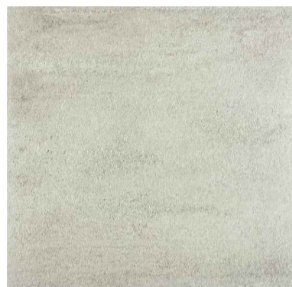
(schodiště započítána
v půdorysu 1.NP)

zvýraznění stupně – proužek ŽLUTÉ dlažby
u prvního a posledního stupně v rameni
šířky 100 mm podél stěny
délka 200 mm nebo na délku schodu
např. Rako Color Two GAA1K142



(schodiště započítána
v půdorysu 1.NP)

keramická slinutá dlažba, kladeno na stříh
barva šedobéžová
šířka 200, výška dle stupně
např. Rako Cemento DAR63662
použito na podstupnicích schodišť



128,6m²

keramická slinutá dlažba, kladeno na stříh
protiskluznost R10
odolná vůči chemikáliím a čistícím prostředkům
barva šedá s černým vsypem
formát 300x300 mm
po obvodu sokl 70x300 mm ukončený AL lištou
např. Rako Taurus Granit Nordic TAB35076
podlaha laboratoří, rozvoden a skladů

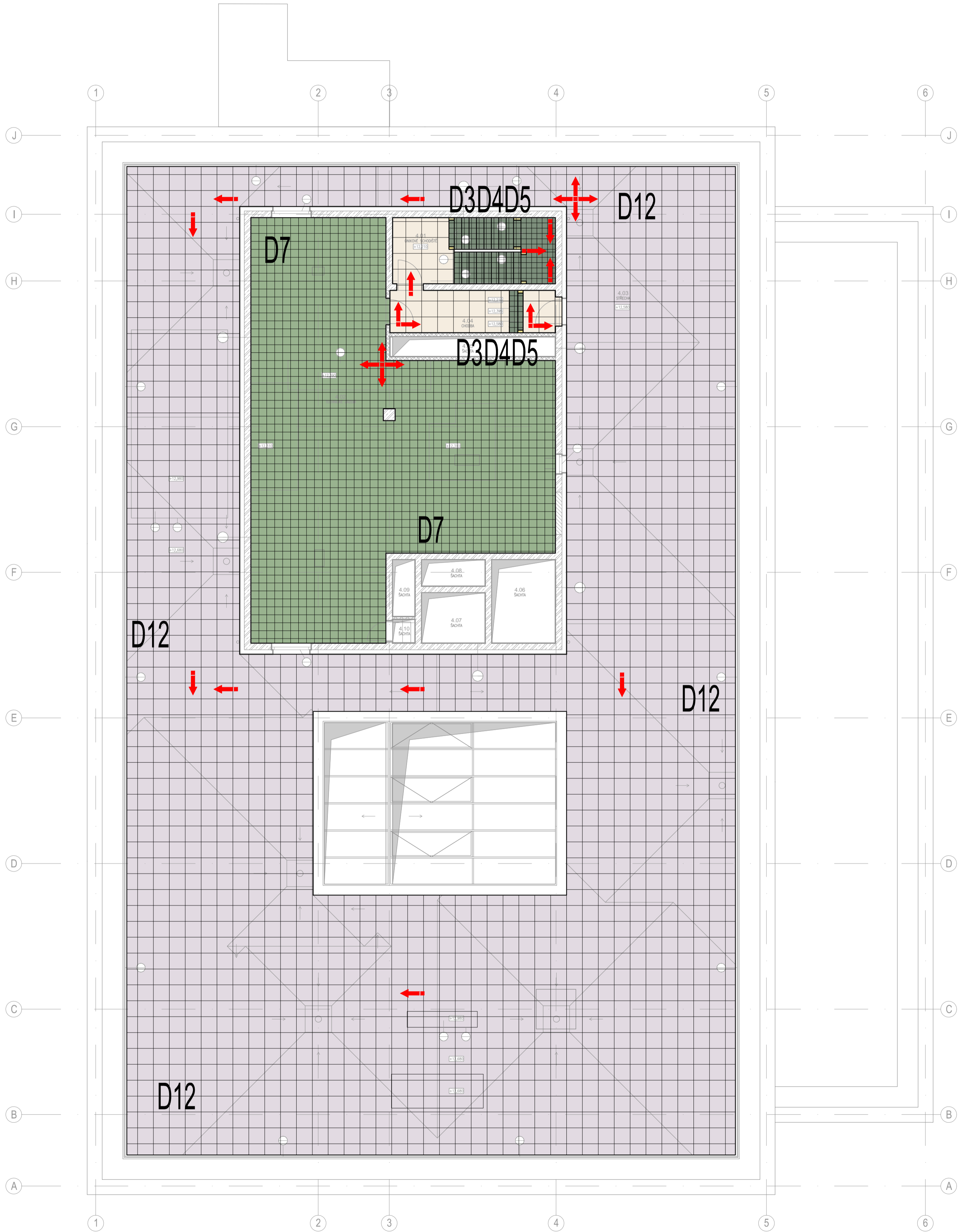


582,8m²

betonová dlažba
barva přírodní – světle šedá
formát 600x600 mm
např. Best – terasová standard
prostory teras



→ směr pokládky



TABULKA MÍSTNOSTI												
Č.M.	NÁZEV MÍSTNOSTI	PLOCHA [m ²]	POSADPA		STŘEŠ	STĚNY		OVL.	ZÁKL.	LÉP.	SPECIALN.	PŘÍK.
			POVRCH	ZATÍŽENÍ		POVRCH	SOPL / OBLKAD		UNĚŠ	VNITŘNÍ	POČET	POČET
4.01	UNĚŠOVÉ SCHODIŠTĚ	15,37	UNĚŠOVÁ ŠTĚLÝ OŠTĚN		JAKOVÁ OVL. + ŠOK + NĚTĚ	JAKOVÁ OVL. + ŠOK + NĚTĚ	SYSTÉMOVÝ SOPL					
4.02	TECHNICKÉ ZÁJEM	128,49	KERAMICKÁ DLAŽBA		JAKOVÁ OVL. + ŠOK + NĚTĚ	JAKOVÁ OVL. + ŠOK + NĚTĚ	KERAMICKÝ SOPL V. 70mm					
4.03	STŘECHA	857,83	BETONOVÁ DLAŽBA		-	K25 VĚ. POPLAZ	FASOVÁ SOPL					
4.04	CHODBA	10,00	UNĚŠOVÁ ŠTĚLÝ OŠTĚN		JAKOVÁ OVL. + ŠOK + NĚTĚ	JAKOVÁ OVL. + ŠOK + NĚTĚ	SYSTÉMOVÝ SOPL					
4.05	ŠACHTA	4,68			BEZ PORUCHOVÉ OPRAVY	BEZ PORUCHOVÉ OPRAVY	-					
4.06	ŠACHTA	7,56			BEZ PORUCHOVÉ OPRAVY	BEZ PORUCHOVÉ OPRAVY	-					
4.07	ŠACHTA	4,56			BEZ PORUCHOVÉ OPRAVY	BEZ PORUCHOVÉ OPRAVY	-					
4.08	ŠACHTA	2,39			BEZ PORUCHOVÉ OPRAVY	BEZ PORUCHOVÉ OPRAVY	-					
4.09	ŠACHTA	1,83			BEZ PORUCHOVÉ OPRAVY	BEZ PORUCHOVÉ OPRAVY	-					
4.10	ŠACHTA	0,77			BEZ PORUCHOVÉ OPRAVY	BEZ PORUCHOVÉ OPRAVY	-					
CELKOVÁ PLOCHA [m ²]		1032,72										

v dlažbách budou dále umístěny tenké dilatační lišty v polích cca 4,2x4,2 m
např. Schlüter-DILEX-MOP, barva dle barvy dlažby
dlažba bude plnoplošně lepena na podklad flexibilním lepidlem
klad dlažby bude "ignorovat" dilatační lišty, vložené prvky (poklopy, apod)
tj. spárověz bude pokračovat říznutou dlaždicí, nikoliv novou
hrany schodů v m.č. 2.13 budou opatřeny hliníkovými rohovými lištami
stříbrné barvy minimálních rozměrů
PVC na stupních a podstupnicích bude nataženo k těmto lištám
povrchy musí splňovat požadavky na únosnost, protiskluznost, atpod.
požadované vyhláškami a předpisy
rozměry objektu nutno před realizací ověřit zaměřením
materiál nutno odsouhlasit architektem a uživatelem

VÝŠKOVÝ SYSTÉM BpV SOUŘADNICOVÝ SYSTÉM S-JTSK

Změna:	Název změny:	Datum:	Provedl:	Podpis:

Investor: Univerzita Jana Evangelisty Purkyně Pasteurova 3544/1 400 96 Ústí nad Labem	UNIVERZITA J. E. PURKYNĚ V ÚSTÍ NAD LABEM
---	--

METROPROJEKT Praha a.s. nám. J. P. Pavlova 2/1786 120 00 Praha 2 generální ředitel: Ing. David Krása tel.: +420 296 154 105 www.metroprojekt.cz info@metroprojekt.cz	METROPROJEKT	Souprava číslo:
---	---------------------	-----------------

HIP: Ing. Pavel Burian tel.: +420 296 154 236 Stupeň: DPS	Podpis: Název a účel díla: U21 – Dobudování Fakulty strojního inženýrství v Kampusu UJEP - CEMMTECH (Centrum materiálů, mechaniky a technologií) - Nová výstavba výukových prostor
--	---

Zpracovatelský úvaz: tel.: +420 296 154 202 Vedoucí úvaz: Ing. Jiří Mára	S51 Podpis: Název části díla: Budova CEMMTECH - Architektonické řešení	D1.1
---	--	------

Odpovědný projektant: Ing. arch. Pavel Sýs	Podpis: Název přílohy: barevnost podlah - půdorys 4.NP	Změna: -
Vypracoval: Ing. arch. Pavel Sýs	Podpis: Číslo příl.: 005	
Sheet: znak: V20/2039 Podst. formát: 8xA4	Datum: 12/2018 Měřítko: 1:100 iČD:	18 7303 003 03 20 01