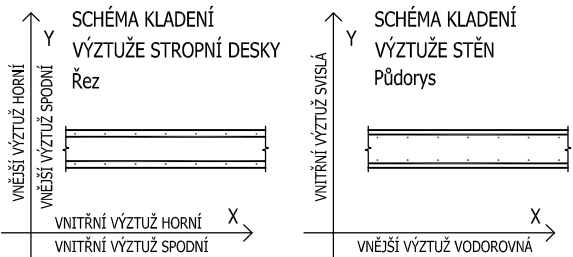


POPIS VYZTUŽENÍ KONSTRUKCÍ

Popis vyztužení konstrukcí			
Typ konstrukce	Výztuž	Poznámka	
Žb stropní deska TL 250 mm	Ø10 á 150mm	základní rastr provést celoplošně + předepsané příložky	
Žb stropní deska TL 250 mm - lemovací výztuž	Ø10 á 150mm + příložky	prut tvaru "U" podél všech krajů desky + závlačková výztuž 2Ø10/0m	
Žb stropní deska TL 250 mm - lemovací výztuž otvorů	2x 2-16 (12) + prut tvaru "U"	provést dle uvedených detailů	
Žb stěny TL 250 mm - vodorovná výztuž	Ø10 á 200mm (100mm)	spodní pruh výšky 1,0m od h.h. Žb desky provést v rastru á 100mm	
Žb stěny TL 250 mm - svislá výztuž	Ø10 á 200mm	-	
Žb stěny TL 250mm - lemovací výztuž otvorů	2x 2-12 + prut tvaru "U"	provést dle uvedených detailů	
Žb stěny TL 250mm - svislá lemovací výztuž krajů stěn	2-10 + prut tvaru "U"	v rozích kolmých stěn použít 2x 2Ø10	
Žb stěny TL 250 mm - spony	±6 v rastru 400x400mm	-	
Žb sloupy	12Ø16 + Tř. Ø8/150 (100)		

Výkaz materiálu - distanční výztuž			
Číslo	Příložka	Počet (m)	Poznámka
-	Distá - 160 mm	400	tl.desky 250mm

Poznámky:  
- výška distanční výztuže odpovídá vzdálenosti vnitřní spodní a horní výztuže.  
Při jiném způsobu uložení je nutné upravit výšku distanční výztuže.  
- předpokládá se použití prvků á 0,6 m.



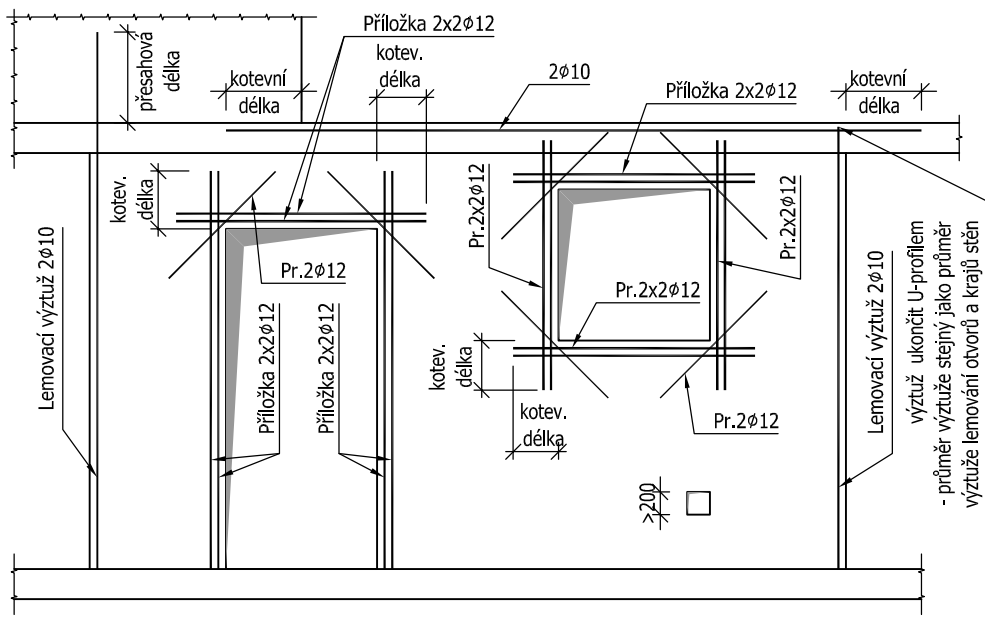
SUMARIZACE VÝZTUŽE - SVISLÉ KONSTRUKCE

Pol	Profil	Délka [mm]	ks	R		
				6	10	16
CELKOVÁ DELKA		[m]	164	13590	326	
HMDTNOST		[kg]	36	8379	515	
CELKOVÁ HMDTNOST [kg]			8930			
REZERVA 5%			446			
CELKEM [kg]			9376			

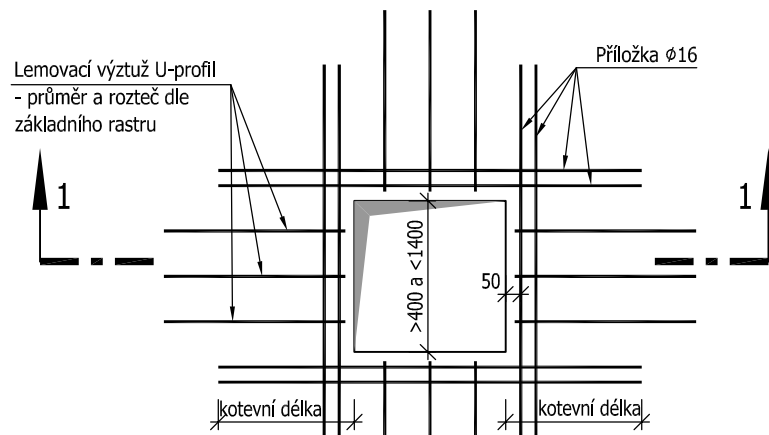
SUMARIZACE VÝZTUŽE - VODOROVNÉ KONSTRUKCE

Pol	Profil	Délka [mm]	ks	R		
				8	10	16
CELKOVÁ DELKA		[m]	400	8096	10072	
HMDTNOST		[kg]	158	4991	15897	
CELKOVÁ HMDTNOST		[kg]	21046			
REZERVA 5%			1052			
CELKEM		[kg]	22099			

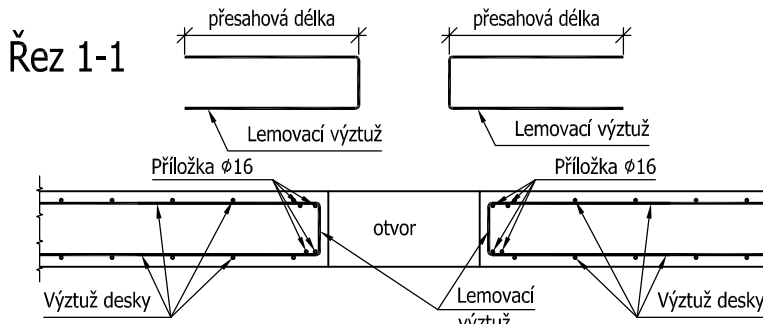
Schéma lemování otvorů a krajů stěn - 1:50



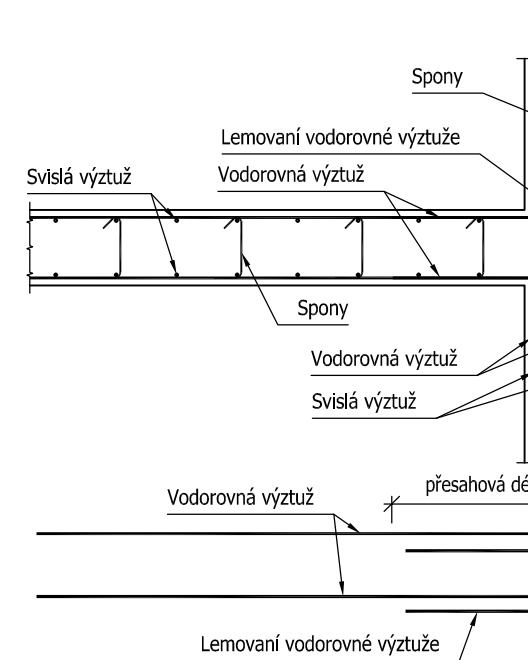
Lemování otvorů desky větších než 400mm



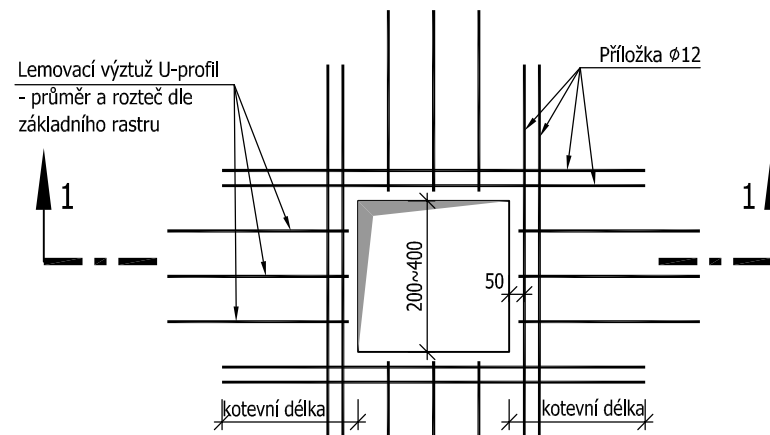
Řez 1-1



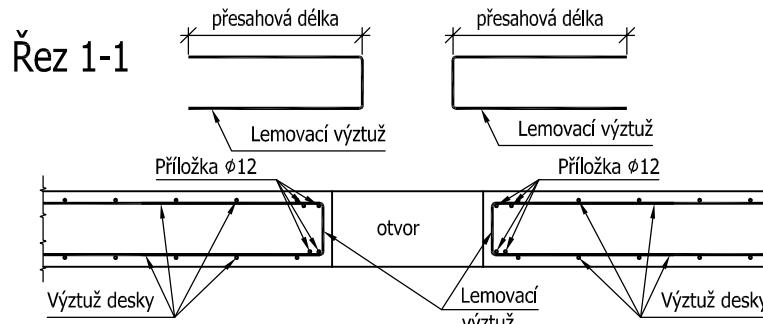
Půdorys napojení stěn - vodorovný řez



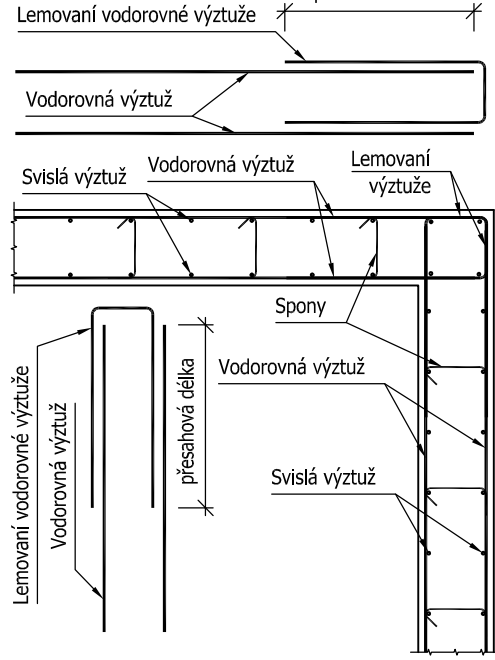
Lemování otvorů desky 200mm až 400mm



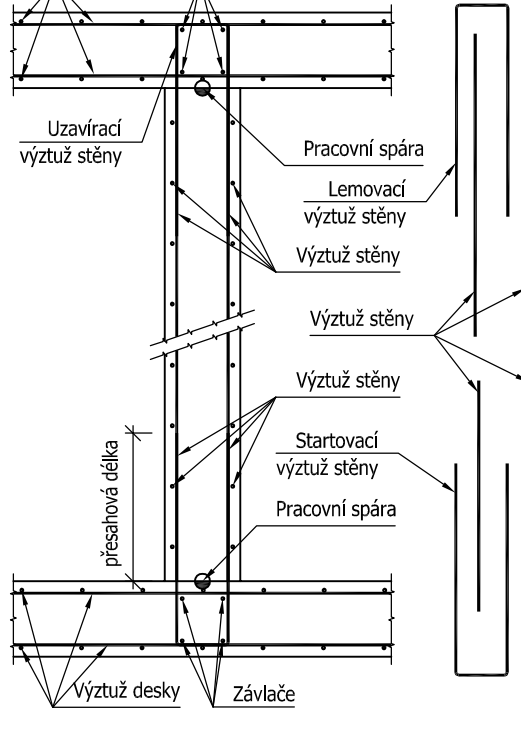
Řez 1-1



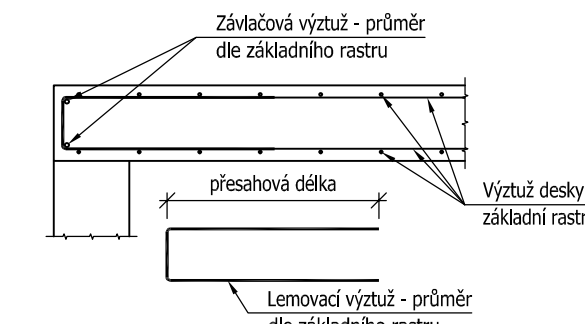
Půdorys rohové napojení stěn - vodorovný řez



Styk deska - stěna

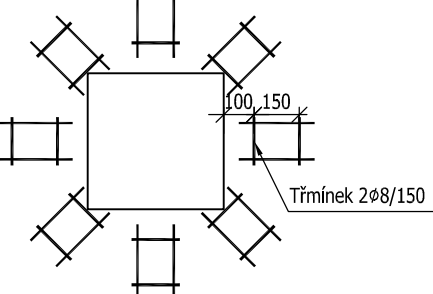


Typové lemování kraje desky

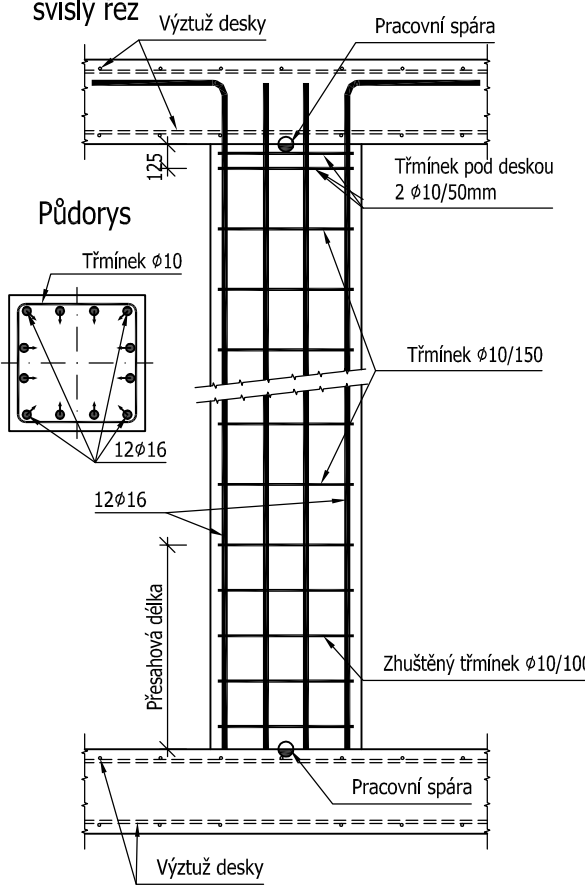


Smyková výztuž Smyk A

16x 2 Tř. Ø8/150



Výztuž - sloupy



Poznámky - betonové konstrukce:

- Pro realizaci je třeba vypracovat následný stupeň projektové dokumentace (dílenská dokumentace) ve smyslu vyhlášky č. 499/2006 Sb. v platném znění.
- V případě neprovedení autorského dozoru neručíme za skutečné provedení díla IN SITU.
- Veškeré prostupy konstrukcemi je nutno sladit se stavební částí dokumentace.
- V místě prostupů výztuž roztáhnout event. upálit.
- Prostupy do velikosti **150x150 mm** mohou být vrtány dodatečně.
- Úprava pracovní spáry dle zbytkostí dodavatele (např. B-systém).
- Před betonáží vložit do bednění trubkování elektro dle projektu Elektro.
- Prostupy do výtahových šachet nutno před realizací převěřit z dokumentace vybraného dodavatele výtahu.
- Stěny betonové šachovnicové. Maximální délka pracovního záběru **15 m**. Minimální technologická přestávka mezi úseky je 72 hod. (platí i pro navazující stěny).
- Rohy stěn budou zkoseny 15/15mm (mimo označená místa).
- Přesahová délka výztuže v betonu C25/30 pro Ø8 je **480 mm**, Ø10 je **600 mm**, Ø12 je **720 mm**, Ø16 je **960 mm** a Ø20 je **1200 mm**.
- Distanční prvky vymezující vzdálenost spodní a horní výztuže dle zbytkostí dodavatele. Minimální počet 89/m<sup>2</sup>.
- Nedílnou součástí dokumentace je technická zpráva.

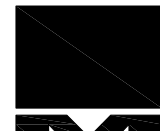
VÝŠKOVÝ SYSTÉM Bpv

Zmána:	Název změny:	Datum:	Provedl:

Investor:  
**Univerzita Jana Evangelisty Purkyně**  
Pasteurova 3544/1  
400 96 Ústí nad Labem



**METROPROJEKT Praha a.s.**  
nám. I. P. Pavlova 2/1786  
120 00 Praha 2  
generální ředitel: Ing. David Krása  
tel.: +420 296 154 105  
www.metroprojekt.cz  
info@metroprojekt.cz



**METROPROJEKT**

Souprava čísel:

HIP: Podpis: *Pavel Burian*  
Ing. Pavel Burian  
tel.: +420 296 154 236  
Stupen: **DPS**

Název a účel díla:  
**U21 – Dobudování Fakulty strojního inženýrství v Kampusu UJEP - CEMMTECH (Centrum materiálů, mechanika a technologií) - Nová výstavba výukových prostor**

Zpracovatelství úvaz:  
**Statický Servis s.r.o.**  
tel.: +420 272 732 279  
Vedoucí úvaz:  
Ing. Michal Šibrava

Název části díla:  
**Stavebně konstrukční řešení**

D.1.2

Odpovědný projektant:  
Ing. Michal Šibrava  
Vypracoval:  
Ing. Michal Šibrava

Podpis: *M. Šibrava*  
Název přílohy:  
**DESKA NAD 4.NP - výztuž**

Zmána: -

Štát: V20/2039	Datum: 12/2018	Počet: 8xA4	Měřítko: -	iČO:	18	7303	002	03	02	00	016
----------------	----------------	-------------	------------	------	----	------	-----	----	----	----	-----