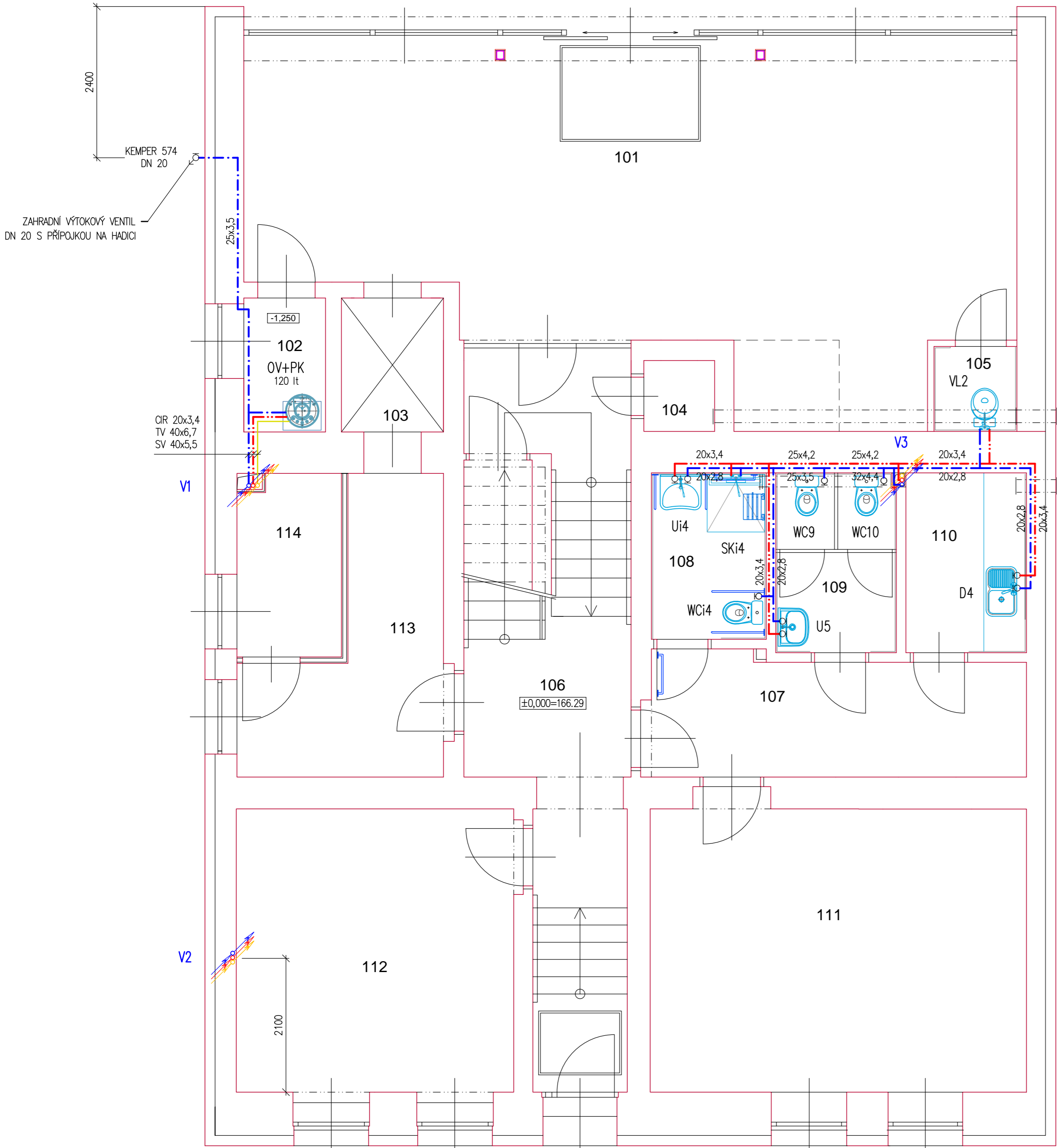


1. NP



Legenda ZP:

- U UMYVADLO
- Ui UMYVADLO PRO TĚLESNĚ POSTIŽENÉ
- WC ZÁCHODOVÁ MISA
- WCi ZÁCHODOVÁ MISA PRO TĚLESNĚ POSTIŽENÉ
- D DŘEZ VESTAVNÝ NEREZOVÝ
- SKi SPRCHOVÝ KOUT PRO TĚLESNĚ POSTIŽENÉ
- VL VÝLEVKA
- MN MÝČKA NÁDOBÍ

Grafické značení potrubí:

- ROZVODY STUDENÉ VODY – POTRUBÍ PPR PN 16
- ROZVODY TEPLÉ VODY – POTRUBÍ PPR PN 20
- ROZVODY CÍRKULACE TEPLÉ VODY – POTRUBÍ PPR PN 20

Císlo	Změna	Datum

Projekt: U21- Univerzita bez bariér CZ.02.2.67/0.0/0.0/16_016/0002472 VÝSTAVBA PORADENSKÉHO CENTRA UJEP Č.P. 771, UL. PASTEUROVA, ÚSTÍ NAD LABEM			
Zpracovatel: <div><div></div><div><b>Correct BC, s.r.o.</b> Elišky Krásnohorské 1339/15 Ústí nad Labem 400 01 tel.: +420 475 200 977 e-mail: dlouhy@correct-bc.cz IČO: 250 285 88 DIČ: CZ250 285 88</div></div>			
Zodp. projektant: Ing. Petr Dlouhý tel.: +420 602 191 690 e-mail: dlouhy@correct-bc.cz		Projektant dílčí části PD: Jiří Pokorný tel.: +420 777 832 853 e-mail: pokorny@projekce-pt.cz	
Projektant: Jiří Pokorný tel.: +420 777 832 853 e-mail: pokorny@projekce-pt.cz			
Vypracoval: Jiří Pokorný	Zodpovědný projektant: Ing. Petr Dlouhý	Kontroloval: Ing. Petr Dlouhý	
Část: D.1.4 TECHNIKA PROSTŘEDÍ STAVEB D.1.4.a ZDRAVOTNĚ TECHNICKÉ INSTALACE			
Název výkresu: VNITŘNÍ VODOVOD PUDORYS 1.NP			
Zákazník: UJEP v Ústí nad Labem Pasteurova 3544/1 Ústí nad Labem	Objekt: SO 01	Stupeň: DPS	Měřítko: 1:50
	Formát: 6x4	Datum: 10.2017	Kopie/Copy: ---
Číslo výkresu: D.1.4.a - 02	Změna: REV 000	Archivní číslo:	