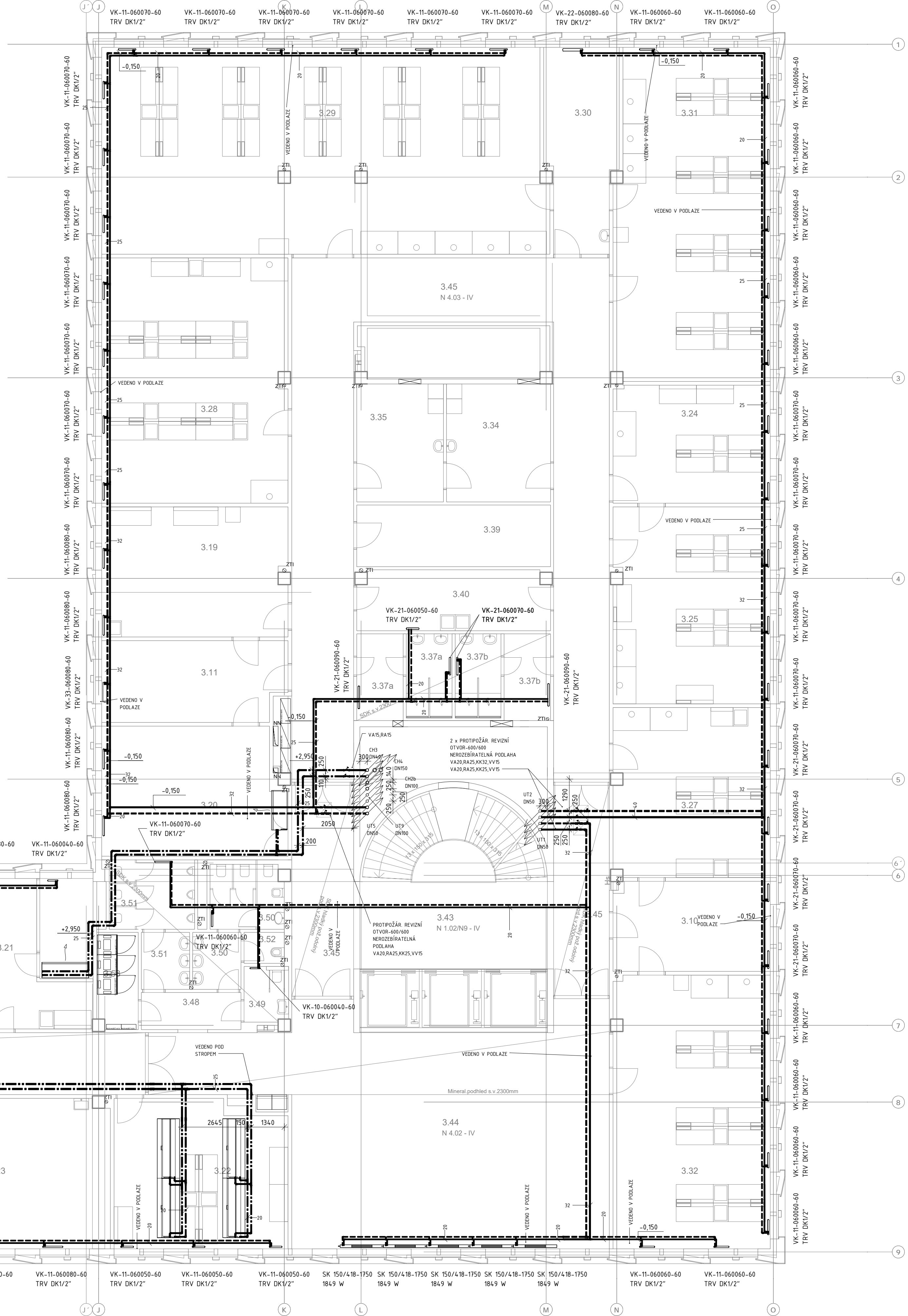


Č	KOD	NÁZEV MÍSTNOSTI	POLOHA (m)	TEPLOTA (°C)
KATEGORIA FYZIKY	3.41 NEF	39 PC LABORÁTOR	52,7	26°C
	3.42 KFY	40 PC LABORÁTOR	46,5	26°C
KATEGORIA CHEMIE	3.01 KCH	1 KANCELAR - VEDOUCÍ KATEDRY	17,5	26°C
	3.02 KCH	2 KANCELAR - SEKRETARIÁT	26,6	26°C
	3.03 KCH	3 KANCELAR	17,5	26°C
	3.04 KCH	4 KANCELAR	17,5	26°C
	3.05 KCH	5 KANCELAR	16,9	26°C
	3.06 KCH	6 KANCELAR	16,9	26°C
	3.07 KCH	7 KANCELAR	17,5	26°C
	3.08 KCH	8 KANCELAR	18,6	26°C
	3.09 KCH	9 KANCELAR	18,6	26°C
	3.10 KCH	10 KANCELAR	22,8	26°C
	3.11 KCH	11 KANCELAR	24,3	26°C
	3.12 KCH	12 KANCELAR - LABORANTY	17,5	26°C
	3.13 KCH	13 KANCELAR - HOSTUJÍCÍ PROFESSOR	17,3	26°C
	3.14 KCH	14 KANCELAR - DOKTORANTI	23,7	26°C
	3.15 KCH	15 KANCELAR - DOKTORANTI	22,4	26°C
	3.16 KCH	16 KANCELAR - ŠROVNÍKOVNA	17,5	26°C
	3.17 KCH	17 LABORATOR PŘÍKALNÉ S PŘÍROUKY	71,4	26°C
	3.18 KCH	18 PC LABORATOR CHEMIE	58,7	26°C
	3.19 KCH	19 LABORATOR PŘÍKALNÉ S PŘÍROUKOU A S PŘÍROUKOU S PŘÍROUKOU	58,7	26°C
	3.20 KCH	20 LABORATOR PRO INFRAČERVENOU A INSTRUMENTUM CHEMIE	38,3	26°C
	3.21 KCH	21 LABORATOR PRO ANALYTICKOU A INSTRUMENTUM CHEMIE	42,4	26°C
	3.22 KCH	22 LABORATOR PRO FYZIKÁLNÍ CHEMIE METODY	39,2	26°C
	3.23 KCH	23 LABORATORIE CHEMIE S PŘÍROUKY	56,3	26°C
	3.24 KCH	24 LABORATOR PRO FYZIKÁLNÍ CHEMIE METODY	39,2	26°C
	3.25 KCH	25 LABORATOR PRO ANORGANICKÉ PŘÍPRAVKY	60,3	26°C
	3.26 KCH	26 LABORATOR CHEMIE S PŘÍROUKY	50,5	26°C
	3.27 KCH	27 LABORATOR PŘÍPRAVKY VZDROK	43,2	26°C
	3.28 KCH	28 LABORATOR 1	74,3	26°C
	3.29 KCH	29 LABORATOR 2	148,4	26°C
	3.30 KCH	30 LABORATORIE - VÁHOVNA	29,9	26°C
	3.31 KCH	31 LABORATOR 3	83,3	26°C
	3.32 KCH	32 LABORATOR DIPLOMANTO A BAKALÁR	70,0	26°C
	3.33 KCH	33 SKLAD PRO TROJNÍCE LÁTKY A ZVÝŠENÍ	N	20,0
	3.35 KCH	35 SKLAD PRO OSTATNÍ LÁTKY, SKLO A DALŠÍ	16,7	N
	3.36 KCH	36 JIHOVÁ KUCHYŇKA	16,3	26°C
	3.37 KCH	37 MÍSTNOST PRO HYGIENU - ZAMĚSTNANCI MUŽI	13,1	26°C
	3.37b KCH	37 MÍSTNOST PRO HYGIENU - ZAMĚSTNANCI ŽENY	13,1	24°C
	3.38 KCH	38 ZASTOUPČÍ MÍSTNOST	39,8	26°C
	3.39 KCH	39 SKLAD	15,3	N
	3.40 KCH	40 SKLAD S MÝČKOU SKLA	19,6	26°C
	3.38 KCH	SAJNA TISNOST	28,2	26°C
KOMUNIKACE, JAZDM	3.43 KOM	34 SCHOŠŮSTÉ-HALVANI	46,6	15°C
	3.44 KOM	35 CHODBA	111,9	26°C
	3.45 KOM	36 CHODBA	108,9	26°C
	3.46 KOM	37 CHODBY	109,7	15°C
	3.47 KOM	38 CHODBY-VEDEJÍCÍ	28,3	26°C
	3.48 KOM	39 CHODBA	6,0	N
	3.49 KOM	40 WC - ZTP	4,0	16°C
	3.50 KOM	41 WC - ŽENY	12,9	16°C
	3.51 KOM	42 WC - MUŽI	14,1	16°C
	3.52 KOM	UKLIDOVÁNÍ MÍSTNOST	2,2	N
KATEGORIA FYZIKY	3.53 KOM	ROZVOJENÁ SLP	5,5	N
	3.54 KOM	CHODBA	5,3	N
	3.55 KOM	WC - MUŽI	7,8	26°C
	3.56 KOM	WC - ŽENY	4,0	16°C
	3.57 KOM	UKLIDOVÁNÍ MÍSTNOST	2,2	N

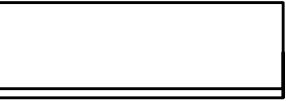
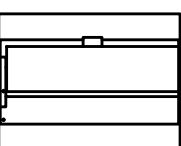


LEGENDA OTOPNÝCH TĚLES-VYTÁPĚNÍ:

VT 1800/480-79

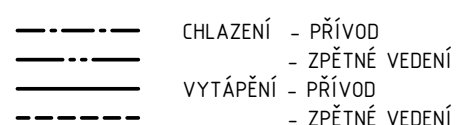
\_\_\_\_\_

## LEGENDA CHLADÍCÍCH PRVKŮ



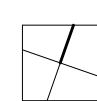
LEGENDA POTRUBÍ:

### LEGENDA ZNAČENÍ NA VÝKRESE



TABULKA TLOUŠŤKY IZOLACÍ	
TOPNÁ VODA	POVRCHOVÁ ÚPRAVA
DN 150 8 cm	HUNKOVÁ KASŘ, FOLIE
DN 125 8 cm	HUNKOVÁ KASŘ, FOLIE
DN 100 6 cm	HUNKOVÁ KASŘ, FOLIE
DN 80 6 cm	HUNKOVÁ KASŘ, FOLIE
DN 65 6 cm	HUNKOVÁ KASŘ, FOLIE
DN 50 5 cm	HUNKOVÁ KASŘ, FOLIE
DN 40 4 cm	HUNKOVÁ KASŘ, FOLIE
DN 32 3 cm	HUNKOVÁ KASŘ, FOLIE
DN 25 3 cm	HUNKOVÁ KASŘ, FOLIE
DN 20 3 cm	HUNKOVÁ KASŘ, FOLIE

±0,000 =	175,800
Souřadný systém:	JTSK
Výškový systém:	BoV



KOOPEDACE BE BRAT PRŮFESÍ D.3.1.4.2 - VÝTVARBEHA A CHLÁZENÍ		KTS-CZ, s.r.o. Závadná ulice 57/95		<b>KTS-CZ s.r.o.</b>  Závadná ulice 57/95, 360 17 K. Vary tel: fax: 353 505 025 e-mail: kts-cz@kts-cz.cz	
2022 - INŽENÝR PROJEKTU	VELOUČÍ PROJEKTU	ZPRACOVAV	360 17 Koutový Vary		
Ing. Ondřej Kolína	Ing. Pavel Vlček	Ing. Pavel Vlček	tel: 353 505 025		
			kh-cz@kts-cz.cz		

Pátek a partner, s.r.o., autor stavebního projektu: Tento výkaz účelově slouží účelům dle zákona č. 121/2000 Sb., Originál tohoto výkazu a skenů všech na něm založených jsou neoprávněným užíváním, zneužitím: Pátek a partner, s.r.o. Tento výkaz není určen pro veřejnou distribuci, ani pro další použití, a všechny z něj vyplývající odpovědnosti budou zůstávat výhradně u Pátek a partner, s.r.o. Všechny práva jsou vyhrazena a nejsou předem zachována.		Pátek a partner, s.r.o., Návratní list: 01/17 360 00 02 CZ tel: +420 552 215 125, www.patek-cz.com	
AUTOR:	VÝTVARBOVATEL:	KONTROLA:	<b>PELČKA &amp; PARTNER ARCHITEKTI</b>
prof. ing. arch. Petr Pátek	Ing. arch. David Valenta		
STAVEBNÍK: UNIVERZITA JANA EVANGELISTY PŮRKYNE V ÚSTÍ NAD LABEM (PŮRKYNE V ÚSTÍ NAD LABEM)		MÍSTO STAVBY: Koutový Vary Pátek a partner, s.r.o. 400 500 Ustí nad Labem	
NAZEV ZAKÁZKY: CENTRUM PŘÍRODOOPEDNÝCH A TECHNICKÝCH OBŮRŮ (CPTO) ul. č. 1302 13000/020023			
ZÁKAZ PRŮFESNÍ DOKUMENTACE DOKUMENTACE (PRO PŘÍRODOOPEDNÝ STAVBY)			
OBJEKT: SOUHRNŮ OBJEKTŮ			
ČÁST - PRŮFESÍ: D.3.1.4.2 - VÝTVARBEHA A CHLÁZENÍ			
DOKUMENT - VÝVÝRSE:			
<b>PŮDORYS 3.NP</b>		DÍLO VÝRŠLU: <b>D.1.4.2.4.b.07</b>	