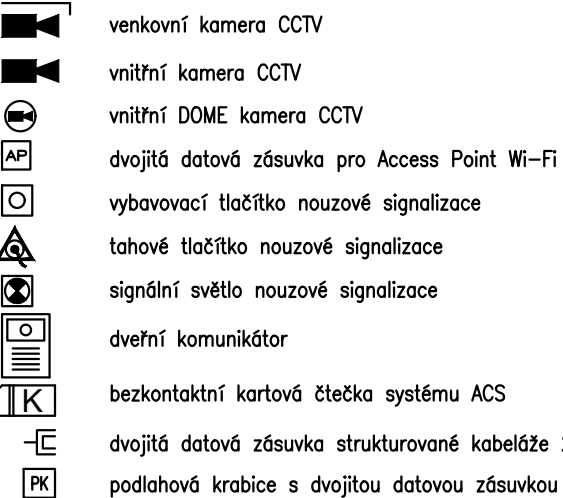
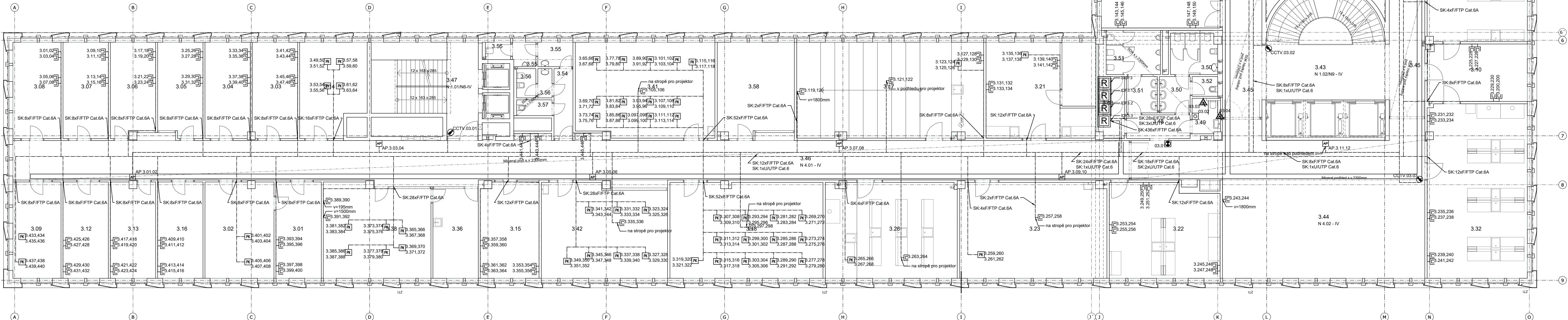


LEGENDA ZNAČEK SLP:



poznámky:
- při provádění musí být montážní činnost koordinována s projekty ostatních profesí
- při provádění je nutno respektovat projekt požární bezpečnostního řešení stavby
- všechny prototypy požárního dělení konstrukcí budou uzovřeny s požadovanou požární odolností
- rozvody budou vedeny v kabelových žlabech, lištách nebo v chráněných v příčkách nad podlahou či ve závěsné podlaží
- montáž všech koncových prvků je podmíněna souhlasem investora, to znamená, že dodavatel je povinen předložit vzorový jednotlivých prvků ke schválení
- přesné pozice všech koncových prvků budou provedeny dle aktuálního řešení koordinace koncových prvků
- hlavní kabelové trasy musí být instalovány dle aktuálního koordinátního výkresu
Všechny odchylky (řešení, technologie, materiály) od této PD budou předem konzultovány a odsouhlaseny zástupcem investora (TI).

TABULKA MÍSTNOSTÍ 3NP									
Č.	KOD	NÁZEV MÍSTNOSTI	PLOCHA(m²)	PODLAHA	STĚNA	STROP	POZNÁMKA		
KATEGORIA FYZIKY									
3.41	KFY	39 PG LABORATOR	52,7	D 7 b	Zdivo, rozebr. - vnitř. antistat.	Interiérový nátlak, pohled beton	pohledový beton	skříplá plast 60mm + MDF	
3.42	KFY	40 PG LABORATOR	46,5	D 7 b	Zdivo, rozebr. - vnitř. antistat.	Interiérový nátlak, pohled beton	pohledový beton	skříplá plast 60mm + MDF	
KATEGORIA CHEMIE									
3.01	KCH	1 KANCELAR - VEDOUCÍ KATEDRY	17,5	E 2	Zdivo, rozebr. - záměrně koberec	Interiérový nátlak, pohled beton	pohledový beton	skříplá plast 60mm + MDF	
3.02	KCH	2 KANCELAR - SEKRETARIAT	26,5	E 2	Zdivo, rozebr. - záměrně koberec	Interiérový nátlak, pohled beton	pohledový beton	skříplá plast 60mm + MDF	
3.03	KCH	3 KANCELAR	17,5	E 2	Zdivo, rozebr. - záměrně koberec	Interiérový nátlak, pohled beton	pohledový beton	skříplá plast 60mm + MDF	
3.04	KCH	4 KANCELAR	17,5	E 2	Zdivo, rozebr. - záměrně koberec	Interiérový nátlak, pohled beton	pohledový beton	skříplá plast 60mm + MDF	
3.05	KCH	5 KANCELAR	16,9	E 2	Zdivo, rozebr. - záměrně koberec	Interiérový nátlak, pohled beton	pohledový beton	skříplá plast 60mm + MDF	
3.06	KCH	6 KANCELAR	16,7	E 2	Zdivo, rozebr. - záměrně koberec	Interiérový nátlak, pohled beton	pohledový beton	skříplá plast 60mm + MDF	
3.07	KCH	7 KANCELAR	17,5	E 2	Zdivo, rozebr. - záměrně koberec	Interiérový nátlak, pohled beton	pohledový beton	skříplá plast 60mm + MDF	
3.08	KCH	8 KANCELAR	18,6	E 2	Zdivo, rozebr. - záměrně koberec	Interiérový nátlak, pohled beton	pohledový beton	skříplá plast 60mm + MDF	
3.09	KCH	9 KANCELAR	18,6	E 2	Zdivo, rozebr. - záměrně koberec	Interiérový nátlak, pohled beton	pohledový beton	skříplá plast 60mm + MDF	
3.10	KCH	10 KANCELAR	22,9	E 2	Zdivo, rozebr. - záměrně koberec	Interiérový nátlak, pohled beton	pohledový beton	skříplá plast 60mm + MDF	
3.11	KCH	11 KANCELAR	24,3	E 2	Zdivo, rozebr. - záměrně koberec	Interiérový nátlak, pohled beton	pohledový beton	skříplá plast 60mm + MDF	
3.12	KCH	12 KANCELAR - LABORANTKY	17,5	E 2	Zdivo, rozebr. - záměrně koberec	Interiérový nátlak, pohled beton	pohledový beton	skříplá plast 60mm + MDF	
3.13	KCH	13 KANCELAR - HOSTUJÍCÍ PROFESOR	17,3	E 2	Zdivo, rozebr. - záměrně koberec	Interiérový nátlak, pohled beton	pohledový beton	skříplá plast 60mm + MDF	
3.14	KCH	14 KANCELAR - DOKTORANDI	23,7	E 2	Zdivo, rozebr. - záměrně koberec	Interiérový nátlak, pohled beton	pohledový beton	skříplá plast 60mm + MDF	
3.15	KCH	15 KANCELAR - DOKTORANDI	22,4	E 2	Zdivo, rozebr. - záměrně koberec	Interiérový nátlak, pohled beton	pohledový beton	skříplá plast 60mm + MDF	
3.16	KCH	16 KANCELAR - SBOROVNA	17,5	E 2	Zdivo, rozebr. - záměrně koberec	Interiérový nátlak, pohled beton	pohledový beton	skříplá plast 60mm + MDF	
3.17	KCH	17 LABORATOR CHEMIE S PROJEKCI	71,4	D 5	Zdivo, nerozob. F+M - PVC	Interiérový nátlak, pohled beton	pohledový beton	skříplá plast 60mm + MDF	
3.18	KCH	18 PG LABORATOR CHEMIE	56,7	D 7 b	Zdivo, rozebr. - vnitř. antistat.	Interiérový nátlak, pohled beton	pohledový beton	skříplá plast 60mm + MDF	
3.19	KCH	19 LABORATOR PRO AOMOVOU SPEKTROSKOPII	39,3	D 5	Zdivo, nerozob. F+M - PVC	Interiérový nátlak, pohled beton	pohledový beton	skříplá plast 60mm + MDF	
3.20	KCH	20 LABORATOR PRO INFRACERVENOU A INSTRUMENT CHEMIE	38,3	D 5	Zdivo, nerozob. F+M - PVC	Interiérový nátlak, pohled beton	pohledový beton	skříplá plast 60mm + MDF	
3.21	KCH	21 LABORATOR PRO ANALYTICKOU A INSTRUMENT CHEMIE	42,4	D 5	Zdivo, nerozob. F+M - PVC	Interiérový nátlak, pohled beton	pohledový beton	skříplá plast 60mm + MDF	
3.22	KCH	22 LABORATOR PRO FYZIKÁLNÍ CHEMICKÉ METODY	49,9	D 5	Zdivo, nerozob. F+M - PVC	Interiérový nátlak, pohled beton	pohledový beton	skříplá plast 60mm + MDF	
3.23	KCH	23 LABORATOR CHEMIE S PROJEKCI	56,3	D 5	Zdivo, nerozob. F+M - PVC	Interiérový nátlak, pohled beton	pohledový beton	skříplá plast 60mm + MDF	
3.24	KCH	24 LABORATOR PRO PRÁCO S TOXICKÝMI LÁTKAMI	39,2	D 5	Zdivo, nerozob. F+M - PVC	Interiérový nátlak, pohled beton	pohledový beton	skříplá plast 60mm + MDF	
3.25	KCH	25 LABORATOR PRO ANORGANICKÉ PREPARACE	50,3	D 5	Zdivo, nerozob. F+M - PVC	Interiérový nátlak, pohled beton	pohledový beton	skříplá plast 60mm + MDF	
3.26	KCH	26 LABORATOR CHEMIE S PROJEKCI	50,5	D 5	Zdivo, nerozob. F+M - PVC	Interiérový nátlak, pohled beton	pohledový beton	skříplá plast 60mm + MDF	
3.27	KCH	27 LABORATOR PŘÍPRAVY VZORKŮ	43,2	D 5	Zdivo, nerozob. F+M - PVC	Interiérový nátlak, pohled beton	pohledový beton	skříplá plast 60mm + MDF	
3.28	KCH	28 LABORATOR 1	74,3	D 5	Zdivo, nerozob. F+M - PVC	Interiérový nátlak, pohled beton	pohledový beton	skříplá plast 60mm + MDF	
3.29	KCH	29 LABORATOR 2	146,2	D 5	Zdivo, nerozob. F+M - PVC	Interiérový nátlak, pohled beton	pohledový beton	skříplá plast 60mm + MDF	
3.30	KCH	30 LABORATOR - VAHOVNA	22,7	D 5	Zdivo, nerozob. F+M - PVC	Interiérový nátlak, pohled beton	pohledový beton	skříplá plast 60mm + MDF	
3.31	KCH	31 LABORATOR 3	83,3	D 5	Zdivo, nerozob. F+M - PVC	Interiérový nátlak, pohled beton	pohledový beton	skříplá plast 60mm + MDF	
3.32	KCH	32 LABORATOR DRK ODMYTÍ A BAKALÁRU	70,0	D 5	Zdivo, nerozob. F+M - PVC	Interiérový nátlak, pohled beton	pohledový beton	skříplá plast 60mm + MDF	
3.34	KCH	34 SKLAD PRO TOXICKÉ LÁTKY A ŽIRAVINY	20,0	D 5	Zdivo, nerozob. F+M - PVC	Interiérový nátlak	pohledový beton	skříplá plast 60mm	
3.35	KCH	35 SKLAD PRO OSTATNÍ LÁTKY, SKLO A DALŠÍ	16,7	D 5	Zdivo, nerozob. F+M - PVC	Interiérový nátlak	pohledový beton	skříplá plast 60mm	
3.36	KCH	36 ČADIVA KUCHYNIA	16,3	D 6	Zdivo, rozebr. - Inzulem	Interiér nátlak, omýv. nátl. + 600mm za k. linkou	pohledový beton	skříplá plast 60mm + MDF	
3.37	KCH	37 MÍSTNOST PRO HYGIENU - ZAMĚSTNANCI MUŽI	13,1	B 3	Keramičká dlažba	Interiérový nátlak	pohledový beton	Keram. skříplá 100mm	
3.37b	KCH	37 MÍSTNOST PRO HYGIENU - ZAMĚSTNANCI ŽENY	13,1	B 3	Keramičká dlažba	Interiérový nátlak	pohledový beton	Keram. skříplá 100mm	
3.38	KCH	38 ZASEDACÍ MÍSTNOST	39,8	D 6	Zdivo, rozebr. - Inzulem	Interiérový nátlak	pohledový beton	skříplá plast 60mm + MDF	
3.39	KCH	SKLAD	19,5	D 5	Zdivo, nerozob. F+M - PVC	Interiérový nátlak	pohledový beton	skříplá plast 60mm	
3.40	KCH	SKLAD S MYČKOU SKLA	18,8	D 5	Zdivo, nerozob. F+M - PVC	Interiérový nátlak	pohledový beton	skříplá plast 60mm	
3.59	KCH	3ATNA STUDENTI	28,2	D 7	Zdivo, rozebr. - PVC	Interiérový nátlak	pohledový beton	skříplá plast 60mm + MDF	
KOMUNIKACE, ZÁZEMÍ									
3.43	KOM	SCHODIŠTĚ-HLAVNÍ	46,6	A 1b, A 3	Terenco	Ker. mozaika	sádk. omítka	skříplá plast 60mm + MDF	
3.44	KOM	CHODBA	111,9	D 6	Zdivo, rozebr. - Inzulem	Interiérový nátlak, pohled beton	skříplá plast 60mm + MDF	skříplá plast 60mm + MDF	
3.45	KOM	CHODBA	69,5	D 6	Zdivo, rozebr. - Inzulem	Interiérový nátlak	skříplá plast 60mm + MDF	skříplá plast 60mm + MDF	
3.46	KOM	CHODBY	199,7	D 6	Zdivo, rozebr. - Inzulem	Interiérový nátlak	skříplá plast 60mm + MDF	skříplá plast 60mm + MDF	
3.47	KOM	SCHODIŠTĚ-VEDELEČI	29,5	D 4, C 1	Linzulem (přev.) beton	Interiérový nátlak, pohled beton	skříplá plast 60mm + MDF	skříplá plast 60mm + MDF	
3.48	KOM	CHODBA	6,0	D 6	Zdivo, rozebr. - Inzulem	Interiérový nátlak	skříplá plast 60mm + MDF	skříplá plast 60mm + MDF	
3.49	KOM	WC - ŽENY	4,0	B 2	Keramičká dlažba	ker. obklad + omýv. nátl.	SKD pošt. hadky s v 2300mm	Keram. skříplá 100mm	
3.50	KOM	WC - ŽENY	12,2	B 2	Keramičká dlažba	ker. obklad + omýv. nátl.	SKD pošt. hadky s v 2300mm	Keram. skříplá 100mm	
3.51	KOM	WC - MUŽI	14,1	B 2	Keramičká dlažba	ker. obklad + omýv. nátl.	SKD pošt. hadky s v 2300mm	Keram. skříplá 100mm	
3.52	KOM	UKLIDOVÁ MÍSTNOST	2,0	B 2	Keramičká dlažba	ker. obklad + omýv. nátl.	SKD pošt. hadky s v 2300mm	Keram. skříplá 100mm	
3.53	KOM	ROZVOVNÁ SLP	6,4	D 7 b	Zdivo, rozebr. - vnitř. antistat.	Interiérový nátlak	pohledový beton	skříplá plast 60mm	
3.54	KOM	CHODBA	5,3	D 6	Zdivo, rozebr. - Inzulem	Interiérový nátlak	skříplá plast 60mm	skříplá plast 60mm	
3.55	KOM	WC - MUŽI	7,8	B 3	Keramičká dlažba	ker. obklad + omýv. nátl.	SKD pošt. hadky s v 2300mm	Keram. skříplá 100mm	
3.56	KOM	WC - ŽENY	4,0	B 3	Keramičká dlažba	ker. obklad + omýv. nátl.	SKD pošt. hadky s v 2300mm	Keram. skříplá 100mm	
3.57	KOM	UKLIDOVÁ MÍSTNOST	2,2	B 3	Keramičká dlažba	ker. obklad + omýv. nátl.	SKD pošt. hadky s v 2300mm	Keram. skříplá 100mm	
			2 137,6						



±0,000 = 175,800
Souřadný systém: JTSK
Výškový systém: BVP

KOORDINACE VE SPEC. PROFESI
D.1.4.7 - SLABOPROUDÉ ROZVODY

ZODP. INŽENÝR PROJEKTU: Jitka Marková
VEDOUcí PROJEKTU: Jitka Marková
ZPRACOVAL: Lukáš Jeřábek
info@elprojekt.cz

EL-PROJEKT s.r.o.
Havelská 88/17A
370 05 České Budějovice
tel. +420 387 018 100
info@elprojekt.cz

PELČÁK & PARTNER
ARCHITECTS

STAVEBNÍK: UNIVERZITA JANA EVANGELISTY
PUNKT V OŠTĚ NAD LABEM
Přelčákov 1
400 96 Ústí nad Labem

MÍSTO STAVBY: Kampus UJEP
Přelčákov 1
400 96 Ústí nad Labem

ČÍSLO ZÁKAZKY: 121
DATUM: prosinec 2016
MĚŘÍTKO: 1:100
PÁNE:

STAVBA: D.1.4.7 - SLABOPROUDÉ ROZVODY
DOKUMENTACE PRO PROVEDENÍ STAVBY
PŮDORYS 3.NP - SLP

ČÍSLO VÝKRESU: D.1.4.7.b.14
REVIZE: