

LEGENDA ZNAČEK SLP:

EPS

Gasfiedna elektrické požární signalizace

externí zobrazovací a ovládací tabo EPS

zábleskový maják

automatický optickoakustový hlásič požáru

automatický multisenzorový hlásič požáru

tlučítkový hlásič požáru

novazující/ovládací zařízení od EPS

sířna EPS

sířna EPS s majákem

senzorový kabel lineární tepelného hlásiče

vyhodnocovací jednotka senzoruového kabelu

paralelní signalizace

ERD

Gasfiedna evakučního rozhlasu

podtlakový reproduktor evakučního rozhlasu

náštěný reproduktor evakučního rozhlasu

tlukový reproduktor evakučního rozhlasu

mikrofonní pult evakučního rozhlasu

poznámky:

- při provádění musí být montážní činnost koordinována s projekty ostatních profesí

- při provádění je nutné respektovat projekt požární bezpečnostního řešení stálov

- veškeré prostory požární čističní konstrukcí budou uzatvřeny s potažovanou požární odolností

- rozvody budou vedeny v kabelových trasech, štátech nebo v chráněných v příčkách naž podhledem či ve zvojené podkaze

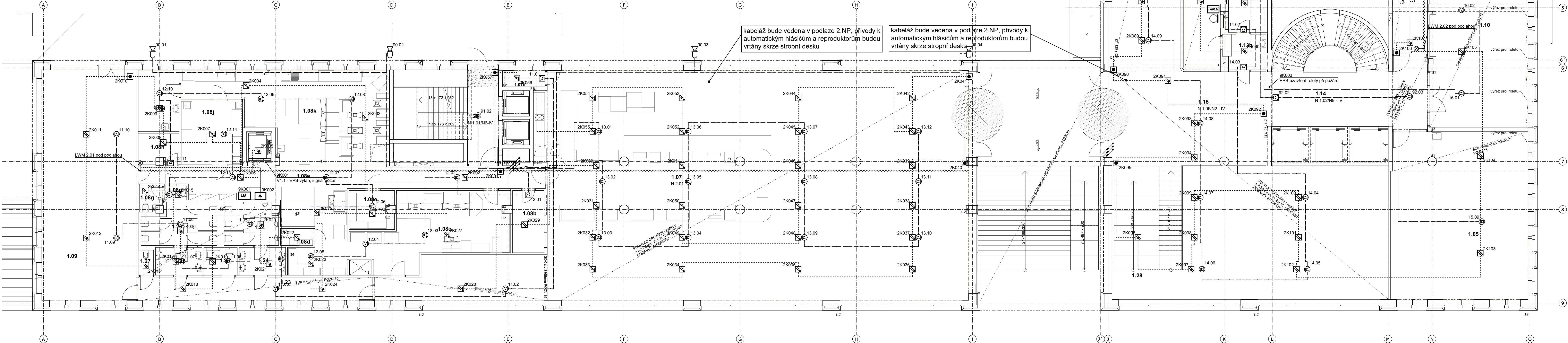
- montáž všech koncových prvků je podmíněna souhlasem investora, to znamená, že dodavatel je povinen předložit vzorky jednotlivých prvků ke schválení

- přesné pozice všech koncových prvků budou provedeny dle aktuálního řešení koordinace koncových prvků

- hlavní kabelové trasy musí být instalovány dle aktuálního koordinálního výkresu

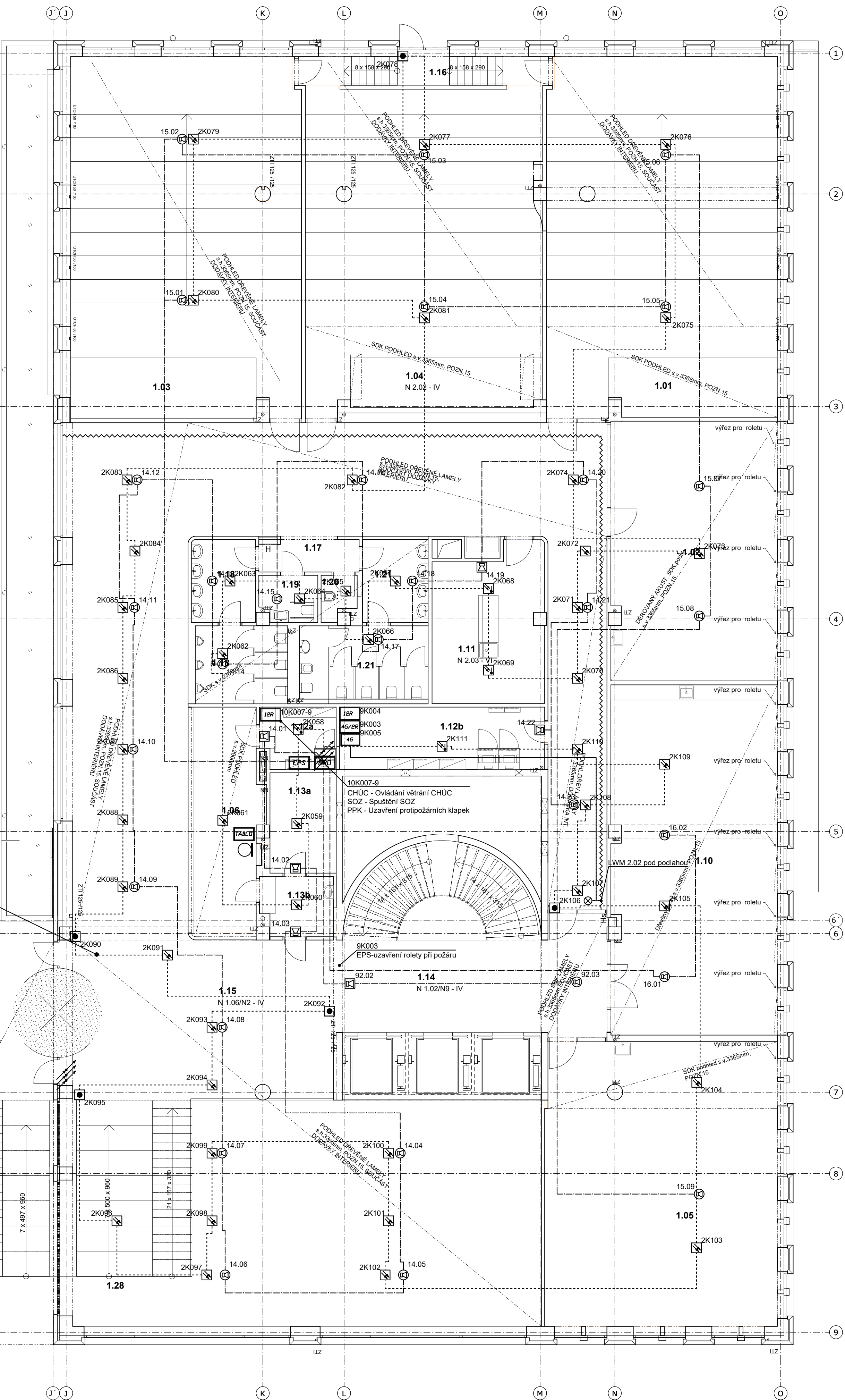
Veškeré odčtytky (řešení, technologie, materiály) od této PD budou předem konzultovány a odsouhlaseny zástupcem investora (TÚ).

TABULKA MÍSTNOSTÍ 1NP						
Č.	KOD	NÁZEV MÍSTNOSTI	PLOCHA(m²)	PODLAHA	STĚNA	STROP
DEKANÁT						
1.01	DEK	15 MULTIMEDIÁLNÍ MÍSTNOST S PROJEKCI	120.4	F.1 Dřevěná podlaha	interiérový nátlěr, pohled, beton, dřevovál, desky	dřevěné lamely, akust. obklad
1.02	DEK	20 MULTIMEDIÁLNÍ MÍSTNOST S PROJEKCI	62.0	D.4 Linoleum (plov.)	interiérový nátlěr, sádr. omítka	SDK podh. sv.350mm
1.03	DEK	21 MULTIMEDIÁLNÍ MÍSTNOST S PROJEKCI	120.5	F.1 Dřevěná podlaha	interiérový nátlěr, pohled, beton, dřevovál, desky	dřevěné lamely, akust. obklad
1.04	DEK	22 MULTIMEDIÁLNÍ MÍSTNOST S PROJEKCI	110.0	F.1 Dřevěná podlaha	interiérový nátlěr, pohled, beton, dřevovál, desky	dřevěné lamely, akust. obklad
1.05	DEK	24 MULTIMEDIÁLNÍ MÍSTNOST S PROJEKCI	96.9	D.4 Linoleum (plov.)	interiérový nátlěr, sádr. omítka	na částí pud. SDK poohlád
1.06	DEK	25 RECEPCE	20.5	D.4b Linoleum (plov.)	interiérový nátlěr	pohledový beton
1.07	DEK	32a MENZA - VÝDEJ	438.6	A.1 Teraco (plov.)	interiérový nátlěr, sádr. omítka	dřevěné lamely, SDK
1.08a	DEK	32b KUCHYNĚ - CHODBA	44.8	B.3 Keramická dlažba	inter. nátlěr, keram. obkl.	pohledový beton
1.08b	DEK	32b KUCHYNĚ - SKLAD ADMINISTRATIVY	6.5	B.3 Keramická dlažba	inter. nátlěr, keram. obkl.	pohledový beton
1.08c	DEK	32b KUCHYNĚ - MYČI LINKA	57.3	B.3 Keramická dlažba	inter. nátlěr, keram. obkl.	pohledový beton
1.08d	DEK	32b KUCHYNĚ - UKLIDOVÁ MÍSTNOST	2.3	B.3 Keramická dlažba	inter. nátlěr, keram. obkl.	pohledový beton
1.08e	DEK	32b KUCHYNĚ - SKLAD	7.2	B.3 Keramická dlažba	inter. nátlěr, keram. obkl.	pohledový beton
1.08f	DEK	32b KUCHYNĚ - WC	3.8	B.3 Keramická dlažba	inter. nátlěr, keram. obkl.	pohledový beton
1.08g	DEK	32b KUCHYNĚ - SKLAD	5.1	B.3 Keramická dlažba	inter. nátlěr, keram. obkl.	pohledový beton
1.08h	DEK	32b KUCHYNĚ - DENNÍ MÍSTNOST	10.4	B.3 Keramická dlažba	inter. nátlěr, keram. obkl.	pohledový beton
1.08i	DEK	32b KUCHYNĚ - PŘÍPRAVNÁ STUDENÉ KUCHYNĚ	16.2	B.3 Keramická dlažba	inter. nátlěr, keram. obkl.	pohledový beton
1.08j	DEK	32b KUCHYNĚ - VÁRNA	60.3	B.3 Keramická dlažba	inter. nátlěr, keram. obkl.	pohledový beton
1.08k	DEK	32c ZASEDACÍ MÍSTNOST	90.9	A.1 Teraco (plov.)	interiérový nátlěr, sádr. omítka	dřevěné lamely
1.10	DEK	33 ZASEDACÍ MÍSTNOST	84.2	E.3 Zabetžový koberec (plov.)	interiérový nátlěr, sádr. omítka	dřevěný akust. obklad
1.12a	DEK	ROZVOVNÁ EPS-HRCH-LIPS-HRPO	6.9	D.8b Vlnit. antistatická (plov.)	interiérový nátlěr	pohledový beton
1.12b	DEK	ROZVOVNÁ SLP + NN	18.6	D.8b Vlnit. antistatická (plov.)	interiérový nátlěr	pohledový beton
1.13a	DEK	ZÁSEMI RECEPCE	10.1	D.4 Linoleum (plov.)	interiérový nátlěr	pohledový beton
1.13b	DEK	SKLAD	6.4	D.4 Linoleum (plov.)	interiérový nátlěr	pohledový beton
KATEDRA FYZIKY						
1.11	NEV	59 SKLAD	24.4	D.8b PVC (plov.)	interiérový nátlěr	protipož. sádrová omítka
KOMUNIKACE, ZÁSEMI						
1.14	KOM	SCHODIŠTĚ - HLAVNÍ	57.0	A.1b A.3 Teraco	ker. mozaika	sádr. omítka, SDK pož. štířní s v.335mm
1.15	KOM	CHODBA	250.1	A.1 Teraco (plov.)	interiérový nátlěr, beton, mozaika, sádr. om.	Dřevěné lamely
1.16	KOM	UNKOVÉ SCHODIŠTĚ	10.7	F.1 Dřevěná podlaha	interiérový nátlěr, sádr. omítka	pohledový beton
1.17	KOM	CHODBA	14.6	A.1 Teraco (plov.)	interiérový nátlěr	Mírněrný poohlád s v.2300mm
1.18	KOM	WC - MUŽ	16.3	B.3 Keramická dlažba	ker. obklad + omýv. nátlěr	SDK pooh. hladký s v.2300mm
1.19	KOM	WC - ŽENY	3.7	B.3 Keramická dlažba	ker. obklad + omýv. nátlěr	SDK pooh. hladký s v.2300mm
1.20	KOM	UKLIDOVÁ MÍSTNOST	2.4	B.3 Keramická dlažba	ker. obklad + omýv. nátlěr	SDK pooh. hladký s v.2300mm
1.21	KOM	WC - ŽENY	21.6	B.3 Keramická dlažba	ker. obklad + omýv. nátlěr	SDK pooh. hladký s v.2300mm
1.22	KOM	SCHODIŠTĚ - VEDELEŠÍ	28.5	D.4, C.3 Linoleum (plov.) , beton	interiérový nátlěr, sádr. omítka	SDK poohl.
1.23	KOM	CHODBA	22.7	A.1 Teraco (plov.)	interiérový nátlěr, sádr. omítka	SDK poohl.
1.24	KOM	WC - MUŽ	15.0	B.3 Keramická dlažba	ker. obklad + omýv. nátlěr	SDK pooh. hladký s v.2300mm
1.25	KOM	WC - ŽENY	3.7	B.3 Keramická dlažba	ker. obklad + omýv. nátlěr	SDK pooh. hladký s v.2300mm
1.26	KOM	WC - ŽENY	17.7	B.3 Keramická dlažba	ker. obklad + omýv. nátlěr	SDK pooh. hladký s v.2300mm
1.27	KOM	UKLIDOVÁ MÍSTNOST	1.6	B.3 Keramická dlažba	ker. obklad + omýv. nátlěr	SDK pooh. hladký s v.2300mm
1.28	KOM	SCHODIŠTĚ	33.9	A.3 Teraco	interiérový nátlěr, sádr. omítka	-
			1 917.7 m²			



kabeláž bude vedena v podlaže 2.NP, přívody k automatickým hlásičům a reproduktorům budou vtřány skrze stropní desku

kabeláž bude vedena v podlaže 2.NP, přívody k automatickým hlásičům a reproduktorům budou vtřány skrze stropní desku



±0.000 = 175.800  
Souřadný systém: JTSK  
Výškový systém: BSV

KOORDINACE VE SPEC. PROFESI D.1.4.7 - SLABOPROUDÉ ROZVODY			EL-PROJEKT s.r.o. Havrančská 68/114 370 15 České Budějovice tel. +420 387 018 100 info@elprojekt.cz	<b>EL-PROJEKT</b> ARCHITEKTI
ZODP. INŽENÝR PROJEKTU Jitka Marková	VEDOUcí PROJEKTU Jitka Marková	ZPRACOVÁV Lukáš Jaroš		
AUTOR: prof. Ing. arch. Petr Palacký			VEDOUcí PROJEKTU Ing. arch. David Valenta	KONTROLA:
STAVEBNÍK: UNIVERZITA JANA EVANGELISTY PURNÝNE V ÚSTÍ NAD LABEM Přelčák & Partner s.r.o. Přelčák & Partner s.r.o. Přelčák & Partner s.r.o.			MÍSTO STAVBY: Kampus UJEP Přelčák & Partner s.r.o. Přelčák & Partner s.r.o.	Přelčák & Partner s.r.o. Přelčák & Partner s.r.o. Přelčák & Partner s.r.o.
NÁZEV ZAKÁZKY CENTRUM PŘÍRODOVĚDNÝCH A TECHNICKÝCH OBORŮ (CPTO)			ČÍSLO ZAKÁZKY: 121	
M. E. 1.4.7 - SLABOPROUDÉ ROZVODY			DATAUM: prosinec 2016	
STUPEN PROJEKTOVÉHO DOKUMENTACE DOKUMENTACE PRO PROVEDENÍ STAVBY			MĚŘÍTKO: 1:100	
OBJEKT: SOUBOR OBJEKTŮ			PÁNE:	
ZÁST. PŘEDPIS: D.1.4.7 - SLABOPROUDÉ ROZVODY			ČÍSLO VÝKRESU: D.1.4.7.b.02	REVIZE:
DOKUMENT - VÝKRES: PŮDORYS 1.NP - EPS				