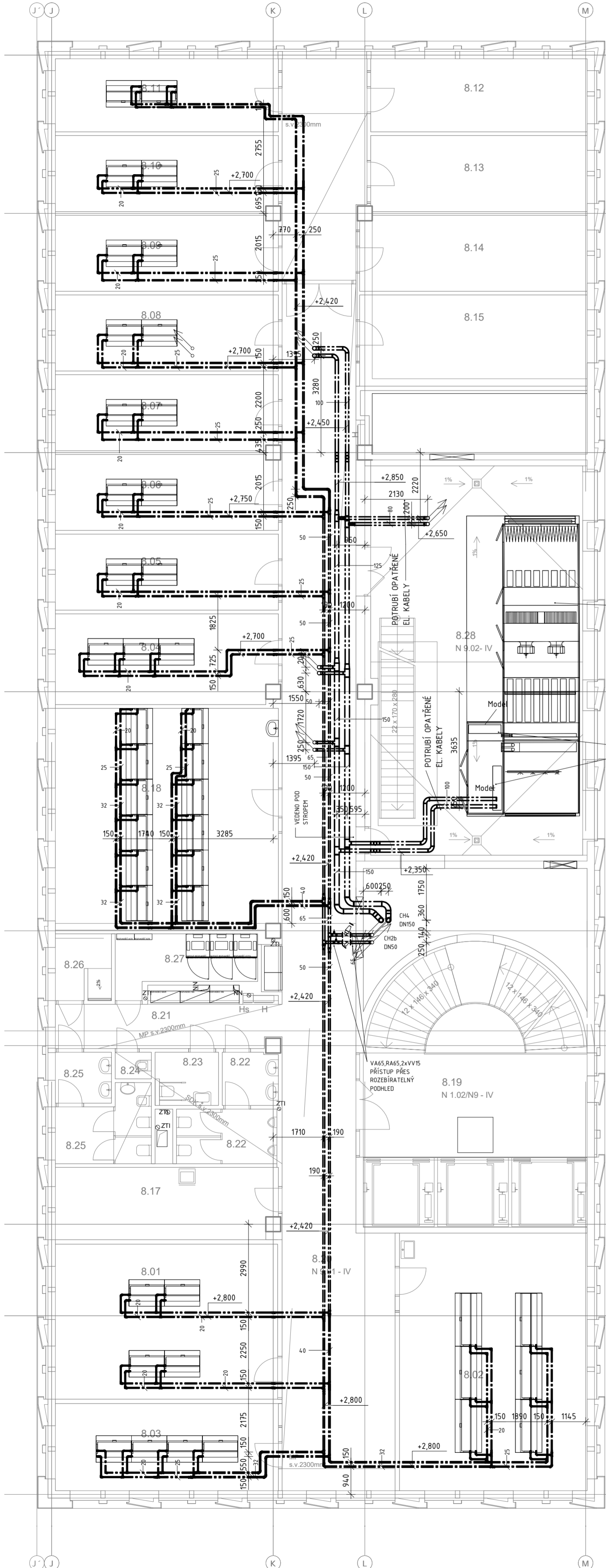
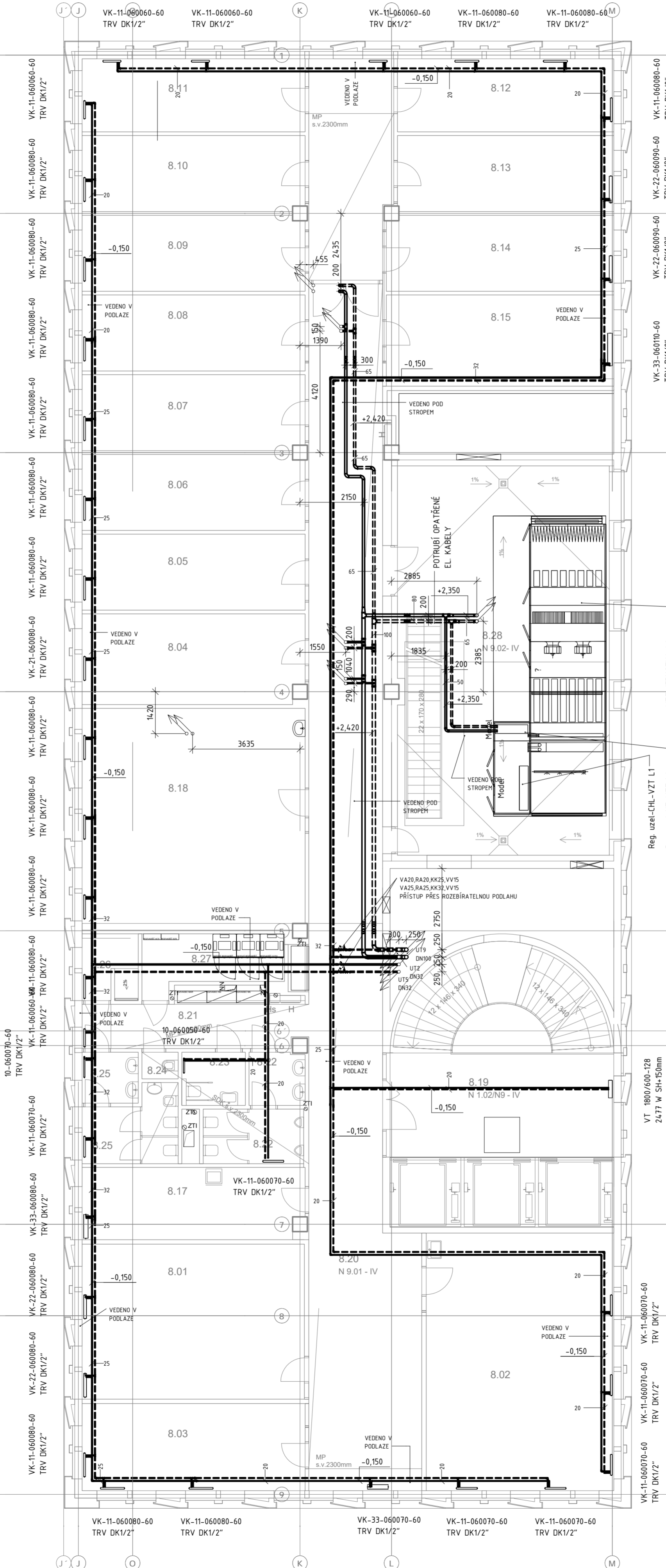


CHLAZENÍ



VYTÁPĚNÍ

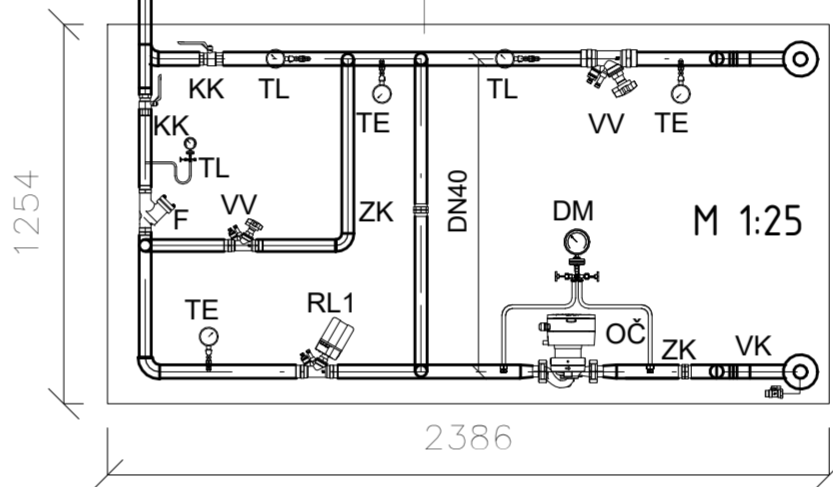


TABULKA TLOUŠTKY IZOLACÍ	
TOPNÁ VODA	POVRCHOVÁ ÚPRAVA
DN 150 8 cm	HLINÍKOVÁ KASÍR, FOLIE
DN 125 8 cm	HLINÍKOVÁ KASÍR, FOLIE
DN 100 6 cm	HLINÍKOVÁ KASÍR, FOLIE
DN 80 6 cm	HLINÍKOVÁ KASÍR, FOLIE
DN 65 6 cm	HLINÍKOVÁ KASÍR, FOLIE
DN 50 5 cm	HLINÍKOVÁ KASÍR, FOLIE
DN 40 4 cm	HLINÍKOVÁ KASÍR, FOLIE
DN 32 3 cm	HLINÍKOVÁ KASÍR, FOLIE
DN 25 3 cm	HLINÍKOVÁ KASÍR, FOLIE
DN 20 3 cm	HLINÍKOVÁ KASÍR, FOLIE

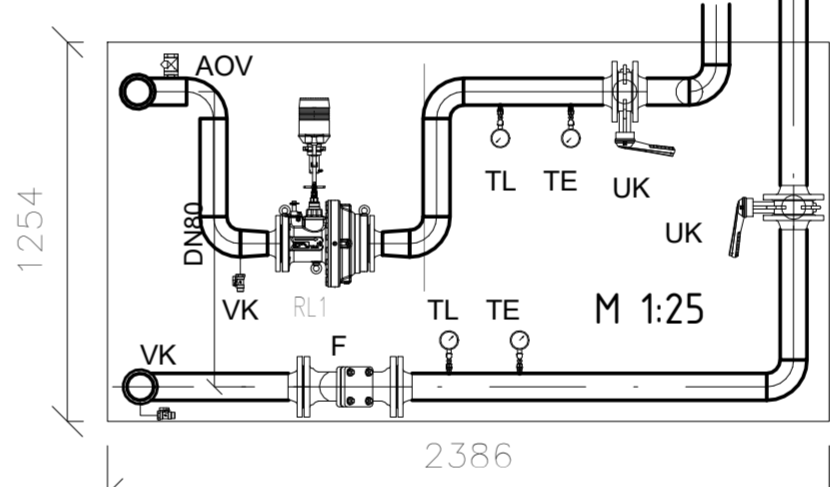
LEGENDA ZNAČENÍ NA VÝKRESE

- CHLAZENÍ - PŘÍVOD
- CHLAZENÍ - ZPĚTNÉ VEDENÍ
- VYTÁPĚNÍ - PŘÍVOD
- VYTÁPĚNÍ - ZPĚTNÉ VEDENÍ

UT REGULAČNÍ UZEL L1:



CHL REGULAČNÍ UZEL L1:



LEGENDA ARMATUR:

- F-FILTR
- UV-UZAVÍRACÍ VENTIL
- ZK-ZPĚTNÁ KLAPKA
- UK-UZAVÍRACÍ KLAPKA
- PV-POJISTNÝ VENTIL
- OČ-OBĚHOVÉ ČERPADLO
- VV-VYVAŽOVACÍ VENTIL
- KOM-KOMPENZÁTOR
- RVSH-REGULAČNÍ VENTIL S HAVARIJNÍ FUNKCÍ
- TRV-TROJCESTNÝ REGUL. VENTIL
- DODÁVKA M+R
- TE-TEPLOMĚR
- M-MANOMETER, MD-DIFERENČNÍ MANOMETR
- KK-KULOVÝ KOHOUT
- VK-VYPOUŠTĚČÍ KOHOUT (VK)
- OV-ODVZDUŠŇOVACÍ NÁDOBA
- RV-REGULAČNÍ A VYVAŽOVACÍ VENTIL KOMBINOVANÝ
- DODÁVKA M+R

LEGENDA OTOPNÝCH TĚLES-VYTÁPĚNÍ:

VK PLAN 11-060050-60  
TRV DK1/2"

VK 11-060050-60  
TRV DK1/2"

SK 150/YYY-900  
TRV KK1/2"

VT 1800/480-79  
SH+200mm  
TRV DK1/2"

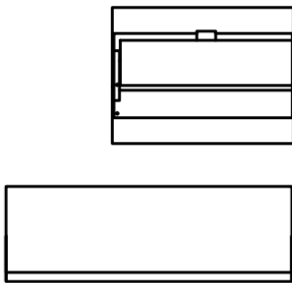
OTOPNÉ DESKOVÉ TĚLESO, S HLADKOU ČELNÍ DESKOU, VENTIL KOMPAKT, PŘIPOJENÍ ZE SPODA PŘES DVOJITÝ UZAVÍRACÍ VENTIL, S THERMOSTATICKÝM VENTILEM OPATŘENÝM TERMoeLEKTRICKOU HLAVICÍ, ŘÍZENÍ MoR. VÝŠKA OSAZENÍ 150mm NAD ČP.

OTOPNÉ DESKOVÉ TĚLESO, VENTIL KOMPAKT, PŘIPOJENÍ ZE SPODA PŘES DVOJITÝ UZAVÍRACÍ VENTIL, S THERMOSTATICKÝM VENTILEM OPATŘENÝM TERMoeLEKTRICKOU HLAVICÍ, ŘÍZENÍ MoR. VÝŠKA OSAZENÍ 150mm NAD ČP.

OTOPNÝ SAMOSTOJNÝ KONVEKTOR, S PŘÍROZENOU RESP. NUCENOU, KONVEKCI, OPATŘEN TERMOSTATICKÝM VENTILEM S TERMoeLEKTRICKOU HLAVICÍ, ŘÍZENÍ MoR A UZAVÍRACÍM ŠROUBENIM. V RESPIRIU BARVA ČERNÁ (9005). 150-(HLOUBKA) /YYY-(VÝŠKA)-900-(DĚLKA) (mm)

OTOPNÉ ESIGNOVÉ TĚLESO, S VERTIKÁLNÍ PROFILACÍ PŘIPOJENÍ STŘEDOVĚ, ZE SPODA PŘES DVOJITÝ UZAVÍRACÍ VENTIL S THERMOSTATICKÝM VENTILEM OPATŘENÝM TERMoeLEKTRICKOU HLAVICÍ, ŘÍZENÍ MoR. SH-VÝŠKA OSAZENÍ NAD ČP.

LEGENDA CHLADICÍCH PRVKŮ



CHLADICÍ INDUKČNÍ PODSTROPNÍ JEDNOTKA, DODÁVKA VZT, NÁPOJENÍ POMOCÍ PROPOJOVACÍ HADICE S VYVAŽOVACÍM A REGULAČNÍM VENTILEM S AUTOMATICKÝM OMEZOVACEM PRŮTOKU VČETNĚ POHONU 0-10V, DODÁVKA MoR.

CHLADICÍ FAN COIL - NÁSTĚNNÝ, DODÁVKA VZT, NÁPOJENÍ POMOCÍ PROPOJOVACÍ HADICE S VYVAŽOVACÍM A REGULAČNÍM VENTILEM S AUTOMATICKÝM OMEZOVACEM PRŮTOKU VČETNĚ POHONU 0-10V, DODÁVKA MoR.

LEGENDA POTRUBÍ:

MATERIÁL POTRUBÍ UT:  
HLAVNÍ TRASY (1.PP POD STROPEM A VERTIKÁLNÍ POTRUBÍ VEDENÉ V ŠACHTÁCH)-OCELOVÉ  
POTRUBÍ ZAVITOVÉ DO DN50 VČETNĚ, NAD DN50 OCELOVÉ SVAŘOVANÉ, PATROVÉ POTRUBÍ PE-XA/AL/PE. POTRUBÍ IZOLOVANO IZOLACÍ Z POUZDER ČI DESEK Z MINERÁLNÍCH VLÁKEN, HLAVNÍ ROZVODY OPATŘENY AL FOLII, POTRUBÍ VEDENÉ V PODLAŽE OPATŘENÉ NAVLEKOVOU IZOLACÍ Z LEHČENÉHO POLYETYLENU TL 9mm.

MATERIÁL POTRUBÍ CHL:  
OCELOVÉ POTRUBÍ ZAVITOVÉ DO DN50 VČETNĚ, NAD DN50 OCELOVÉ SVAŘOVANÉ, POTRUBÍ IZOLOVANO NAVLEKOVOU IZOLACÍ ČI Z DESEK Z MATERIÁLU NA BÁZI SYNTETICKÉHO KAUKČUKU O TL 20mm.

VEŠKERÁ IZOLACE VE VENKOVNÍM PROSTŘEDÍ OPATŘENA OPLECHOVÁNÍM.

POTRUBÍ VEDENÉ PROTIPOŽÁRNÍ STAVEBNÍ KONSTRUKCI BUDE OPATŘENO PROTIPOŽÁRNÍ UCIPÁVKOU, REVIZNÍ DVÍŘKA V PROTIPOŽÁRNÍ STAVEBNÍ KONSTRUKCI BUDOU V PROTIPOŽÁRNÍM PŘEVEDENÍ.

Č.	KOD	NÁZEV MÍSTNOSTI	PLOCHA (m2)	TEPLOTA (°C)
KATEGORIE FYZIKY				
8.01	KFY	41 KOPULE S POZOR.PLOŠINOU A OVLÁD.CENTR. PRO DALEKOH.	39,5	20°C
KATEGORIE GEOGRAFIE				
8.02	KGOE	22 LABORATOR - METEOLAB	55,4	20°C
8.03	KGOE	23 LABORATOR - METEOLAB - ZPRACOVÁNÍ DAT	22,3	20°C
KATEGORIE MATEMATIKY				
8.04	KMA	1 KANCELÁŘ - VEDOUCÍ KATEGORIE	22,9	20°C
8.05	KMA	2 KANCELÁŘ - SEKRETARIÁT	19,4	20°C
8.06	KMA	3 KANCELÁŘ - PROFESORŮ	19,4	20°C
8.07	KMA	4 KANCELÁŘ - PROFESORŮ	19,4	20°C
8.08	KMA	5 KANCELÁŘ - PROFESORŮ	19,4	20°C
8.09	KMA	6 KANCELÁŘ - DOCENTI	19,4	20°C
8.10	KMA	7 KANCELÁŘ - DOCENTI	19,4	20°C
8.11	KMA	8 KANCELÁŘ	18,7	20°C
8.12	KMA	9 KANCELÁŘ	18,1	20°C
8.13	KMA	10 KANCELÁŘ	18,9	20°C
8.14	KMA	11 KANCELÁŘ	19,7	20°C
8.15	KMA	12 KANCELÁŘ	23,8	20°C
8.17	KMA	21 ČAJOVÁ KUCHYŇKA	18,2	20°C
8.18	KMA	22 ZASEDACÍ MÍSTNOST	58,0	20°C
KOMUNIKACE ZÁZEMÍ				
8.19	KOM	SCHODIŠTĚ-HLAVNÍ	45,2	15°C
8.20	KOM	CHODBA	135,9	15°C
8.21	KOM	CHODBA	11,3	15°C
8.22	KOM	WC - MUŽI	9,8	18°C
8.23	KOM	WC - ŽENY	3,7	18°C
8.24	KOM	UKLIDOVÁ MÍSTNOST	1,1	N
8.25	KOM	WC - ŽENY	10,6	18°C
8.26	KOM	SPRCHA ZAMĚSTNANCŮ	3,8	24°C
8.27	KOM	ROZVODNA SLP	8,2	N
TECHNICKÉ VYBAVENÍ				
8.28	TEC	STROJOVNA	94,4	N
			<b>755,9 m²</b>	

±0,000 =  
Souřadný systém:  
Výškový systém:

175,800  
JTSK  
BpV

KOOPERACE VE SPEC. PROFESI D.1.4.2 - VYTÁPĚNÍ A CHLAZENÍ			KTS-CZ, s.r.o. Závodní míru 578/5		KTS-CZ s.r.o. Závodní míru 578/5, 360 17 K. Vary tel./fax: 353 505 025 e-mail: kts-cz@kts-cz.cz
ZODP. INŽENÝR PROJEKTU Ing. Ondřej Kolina	VEDOUcí PROJEKTU Ing. Pavel Váňovec	ZPRACOVAL Ing. Pavel Váňovec	360 17 Karlový Vary tel.: 353 505 025 kts-cz@kts-cz.cz		
<p><small>Pešák &amp; partner, s.r.o. autor návrhu, projektů. Tento výkres poskytl ochranné dle zákona č. 121/2000 Sb. Originál tohoto výkresu a návrh řešení na něm založený jsou majetkem autorů, společnosti Pešák &amp; partner, s.r.o. Tento výkres nesmí být, výjima zřejmého účelu, pro nějž byl pořádn, používán a žádným jiným způsobem nepřesněji či úmyslně zkreslen. © 121/2000 Sb. nebo dohoda stavebníka a autor poskytlůž žádné jiné osobě</small></p>					
AUTOR: prof. Ing. arch. Petr Pešák	VEDOUcí PROJEKTU: Ing. arch. David Vahala	VYPRACOVAL: Ing. arch. David Vahala	KONTROLA: Ing. arch. David Vahala		PELČÁK & PARTNER ARCHITEKTI Pešák & partner, s.r.o. Náměstí 28, třída 17, Brno 602 00 CZ tel.: +420 545 215 136; www.pelcak.cz; info@pelcak.cz
STAVBYNÍK: UNIVERZITA JANA EVANGELISTY PURKYNĚ V ÚSTÍ NAD LABEM Pasturova 1, Ústí nad Labem 400 96, Česká republika			MÍSTO STAVBY: Kampus UJEP Pasturova 1 400 96 Ústí nad Labem		
NÁZEV ZAKÁZKY: CENTRUM PŘÍRODOVĚDNÝCH A TECHNICKÝCH OBORŮ (CPTO) úř. č. EDS: 133021W002203					ČÍSLO ZAKÁZKY: 121
STUPĚŇ PROJEKTOVÉ DOKUMENTACE: DOKUMENTACE PRO PŘEVEDENÍ STAVBY					DATA: prosinec 2016
OBJEKT: SOUBOR OBJEKTŮ ČÁST - PROFESIE: D.1.4.2 - VYTÁPĚNÍ A CHLAZENÍ DOKUMENT - VÝKRES:					MĚŘÍTKO: 1:100
PŮDORYS 8.NP					PARÉ: ČÍSLO VÝKRESU: D.1.4.2.b.12
					REVIZE: